



Vista de Estación La Calera



Vista sur de panorámica desde el interior de la Estación La Calera

**MEMORIA EXPLICATIVA**  
polígono de protección ZT Recinto Ferroviario de La Calera

Tramo	Descripción
1-2	Límite oriente, línea de solera poniente por calle Vialte
2-3	Límite nororiental, línea de solera surponiente por calle Iriarte
3-4	Límite norte, línea de solera sur por Av. Latore proyectada al tramo 2-3
4-5	Límite oriente, línea de solera poniente por calle Aldunate proyectada al tramo 5-6
5-6	Límite norte, línea de solera sur por calle Iriarte
6-7	Límite oriente, línea de solera poniente por calle J. Pérez
7-8	Límite sur, límite de borde de canal
8-9	Límite surponiente, línea de solera oriente por calle Pedro de Valdivia proyectada al tramo 7-8
9-10	Límite norponiente, línea de solera suroriental por calle Maestranza
10-11	Límite norponiente, línea de solera suroriental por calle Maestranza
11-12	Límite poniente, línea de solera oriente por calle Cochrane
12-1	Límite norte, línea de solera sur por calle Carrera

**POLÍGONO DE PROTECCIÓN**  
Coordenadas UTM  
Datum WGS 84, Huso 19 S

Punto	Este (x)	Norte (y)
1	296 019,06	6 371 127,95
2	296 032,61	6 371 021,26
3	296 061,20	6 370 951,36
4	296 190,83	6 370 958,50
5	296 184,96	6 370 902,91
6	296 254,19	6 370 803,73
7	296 260,36	6 370 871,84
8	296 876,19	6 370 721,09
9	295 744,85	6 370 834,71
10	295 888,96	6 370 806,58
11	295 833,45	6 371 026,77
12	295 919,13	6 371 114,43

**MEMORIA EXPLICATIVA**  
polígono de protección MH Edificio Estación de Ferrocarriles de La Calera

Tramo	Descripción
A-B	Límite norponiente, línea de la edificación existente
B-C	Límite nororiental, línea de la edificación existente
C-D	Límite norponiente, línea de la edificación existente
D-E	Límite nororiental, línea de la edificación existente
E-F	Límite nororiental, línea de la edificación existente
F-G	Límite norte, línea de la edificación existente
G-H	Límite oriente, línea de la edificación existente
H-I	Límite norte, línea de la edificación existente
I-J	Límite oriente, línea de la edificación existente
J-K	Límite sur, borde sur del andén existente
K-L	Límite poniente, línea poniente de marquesina de andén existente
L-M	Límite norte, línea de edificación existente
M-A	Límite poniente, línea de la edificación existente

**POLÍGONO DE PROTECCIÓN**  
Coordenadas UTM  
Datum WGS 84, Huso 19 S

Punto	Este (x)	Norte (y)
A	296 019,06	6 371 127,95
B	296 032,61	6 371 021,26
C	296 061,20	6 370 951,36
D	296 190,83	6 370 958,50
E	296 184,96	6 370 902,91
F	296 254,19	6 370 803,73
G	296 260,36	6 370 871,84
H	295 876,19	6 370 721,09
I	295 744,85	6 370 834,71
J	295 888,96	6 370 806,58
K	295 833,45	6 371 026,77
L	295 919,13	6 371 114,43
M	295 919,13	6 371 114,43



Vista de tornamesa



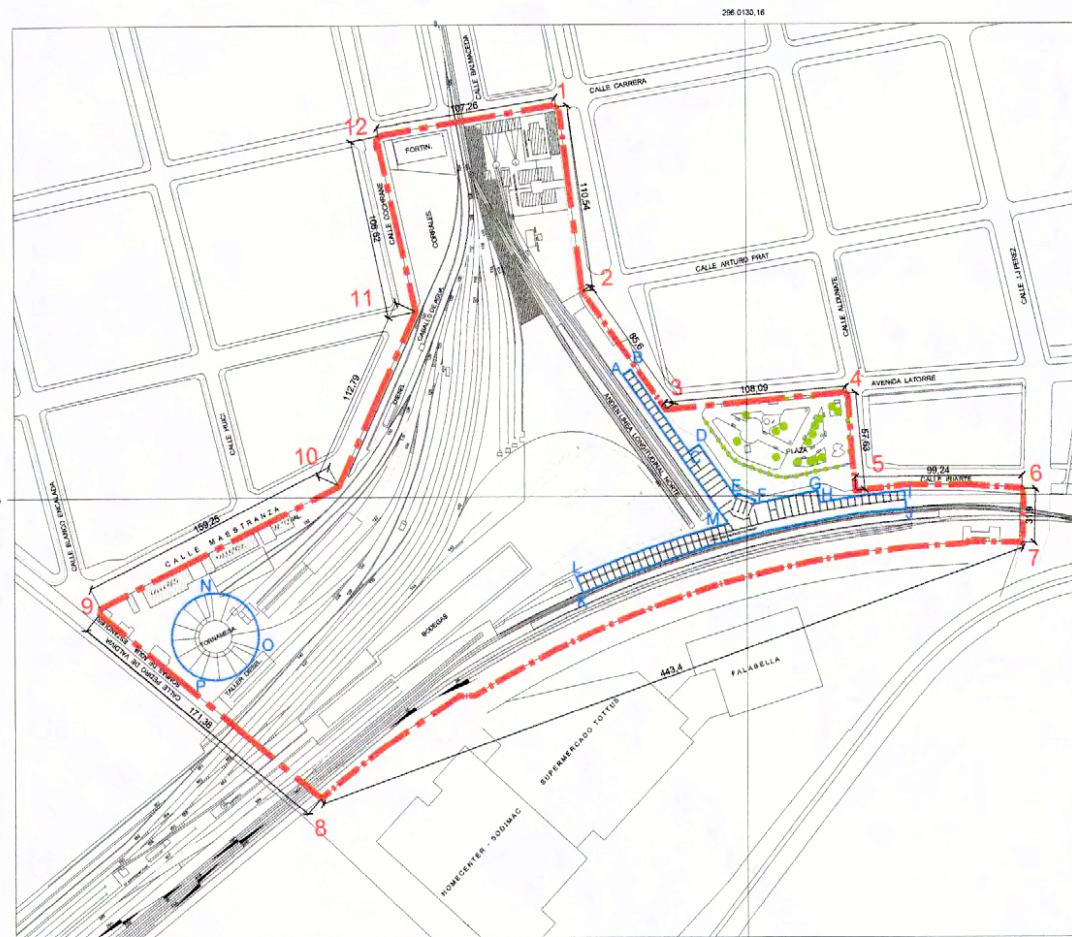
Vista de bodega

**MEMORIA EXPLICATIVA**  
polígono de protección MH Tornamesa de la Estación de Ferrocarriles de La Calera

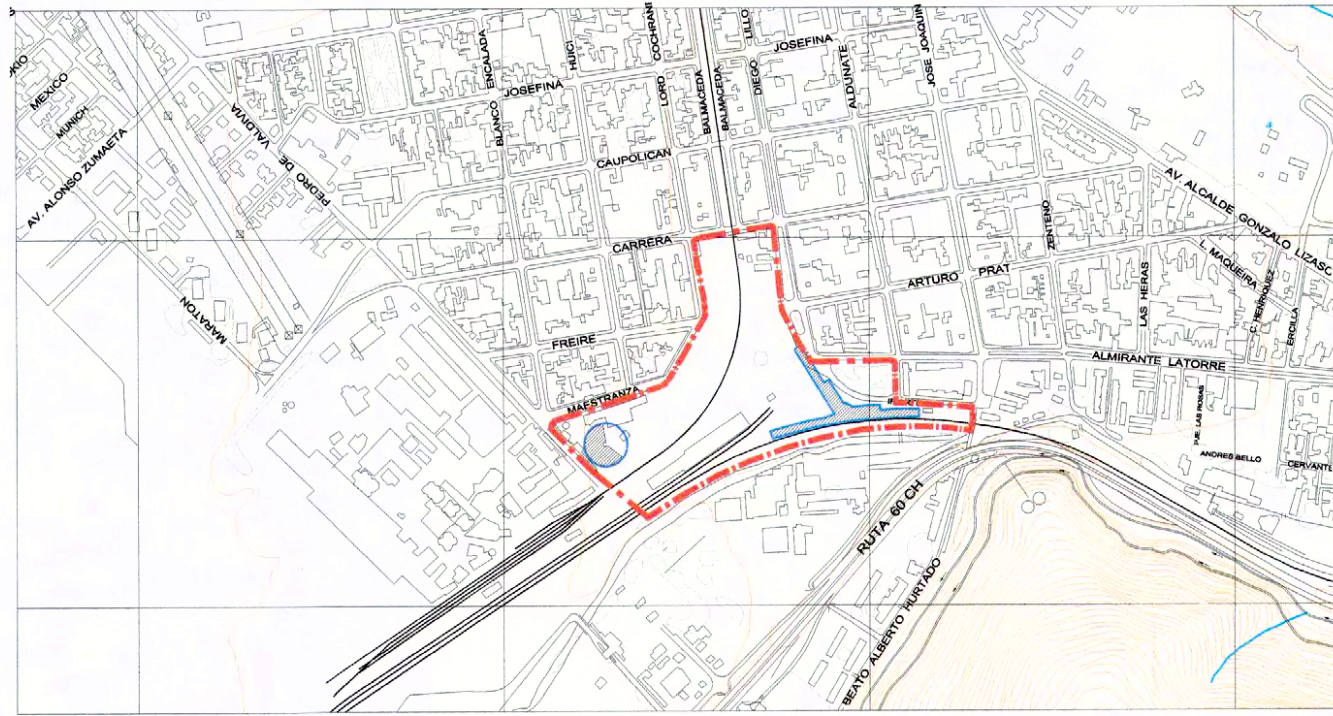
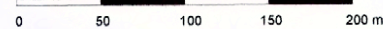
Tramo	Descripción
N-O	Límite nororiental, línea definida por los pilares de la estructura de tornamesa
O-P	Límite sur, línea definida por los pilares de la estructura de tornamesa
P-N	Límite poniente, línea definida por los pilares de la estructura de tornamesa

**POLÍGONO DE PROTECCIÓN**  
Coordenadas UTM  
Datum WGS 84, Huso 19 S

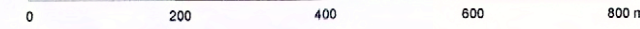
Punto	Este (x)	Norte (y)
N	296 019,06	6 371 127,95
O	296 032,61	6 371 021,26
P	296 061,20	6 370 951,36



PLANO DE LÍMITES  
ESCALA GRÁFICA



PLANO DE UBICACIÓN  
ESCALA GRÁFICA



NOTAS:  
Plano elaborado en el Consejo de Monumentos Nacionales en Chile.  
• Este plan fue elaborado en la Municipalidad de Calera.  
• Levantamiento GPS Datum WGS 84 Huso 19 S.  
• Las cotas presentadas por cada edificio son nominales y están expresadas en metros, en caso de obras de predicción por el propietario.  
(\*) Esta información no sujeta a pago.

LEY N° 17.268

www.monumentos.cl

DATOS GENERALES DE LA ZONA TÍPICA O PINTORESCA

Monumento Nacional ZONA TÍPICA O PINTORESCA  
Categoría: **RECINTO FERROVIARIO DE LA CALERA**  
MONUMENTO HISTÓRICO  
**EDIFICIO ESTACIÓN DE FERROCARRILES DE LA CALERA Y TORNAMESA DE LA ESTACIÓN DE FERROCARRILES DE LA CALERA**

REGIÓN VALPARAÍSO  
PROVINCIA QUILLOTA  
COMUNA LA CALERA  
LUGAR / UBICACIÓN -

DATOS ESPECÍFICOS DE LA ZONA TÍPICA O PINTORESCA

Número de rol(es) vigentes afectado(s): Sin información  
Calidad jurídica: Mixta  
Arquitecto(s) destacado(s): Departamento de Arquitectura EFE  
Material(es) predominante(s): Hormigón Armado  
Año de construcción(es) predominante(s): 1931 aprox.  
N° de pisos predominante:  
Valor del bien: Valor Arquitectónico - Histórico - Tecnológico - Urbano  
Decreto: Fecha Decreto:  
Código:

ANTECEDENTES DEL PLANO

Límites de la Zona Típica Superficie aprox. del polígono:  
Polígono ZT : 1-2-3-4-5-6-7-8-9-10-11-12-1 Polígono ZT : 80 270,30 m²  
Polígono MH : A - B - C - D - E - F - G - H - I - J - K - L - M - A Polígono MH : 3.450,59 m²  
Polígono MH : N - O - P - N Polígono MH : 2.114,92 m²

Simbología - Nomenclatura

Profesional responsable: María Andrea Margotta  
Dibujado por PGO Revisado por KSV - MAM  
Contenido: Plano de Límites - Fotografías - Plano de Ubicación

Escala: Escala Gráfica  
Fecha: 15 / 05 / 2014 Lámina: 1 de 1

