



Vista de calle Conductor Núñez

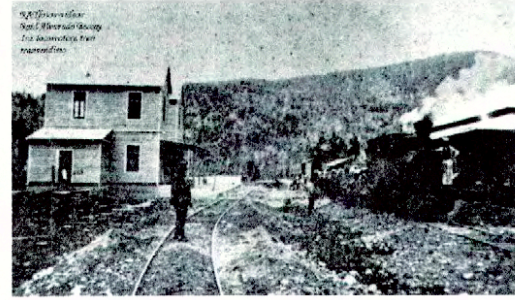
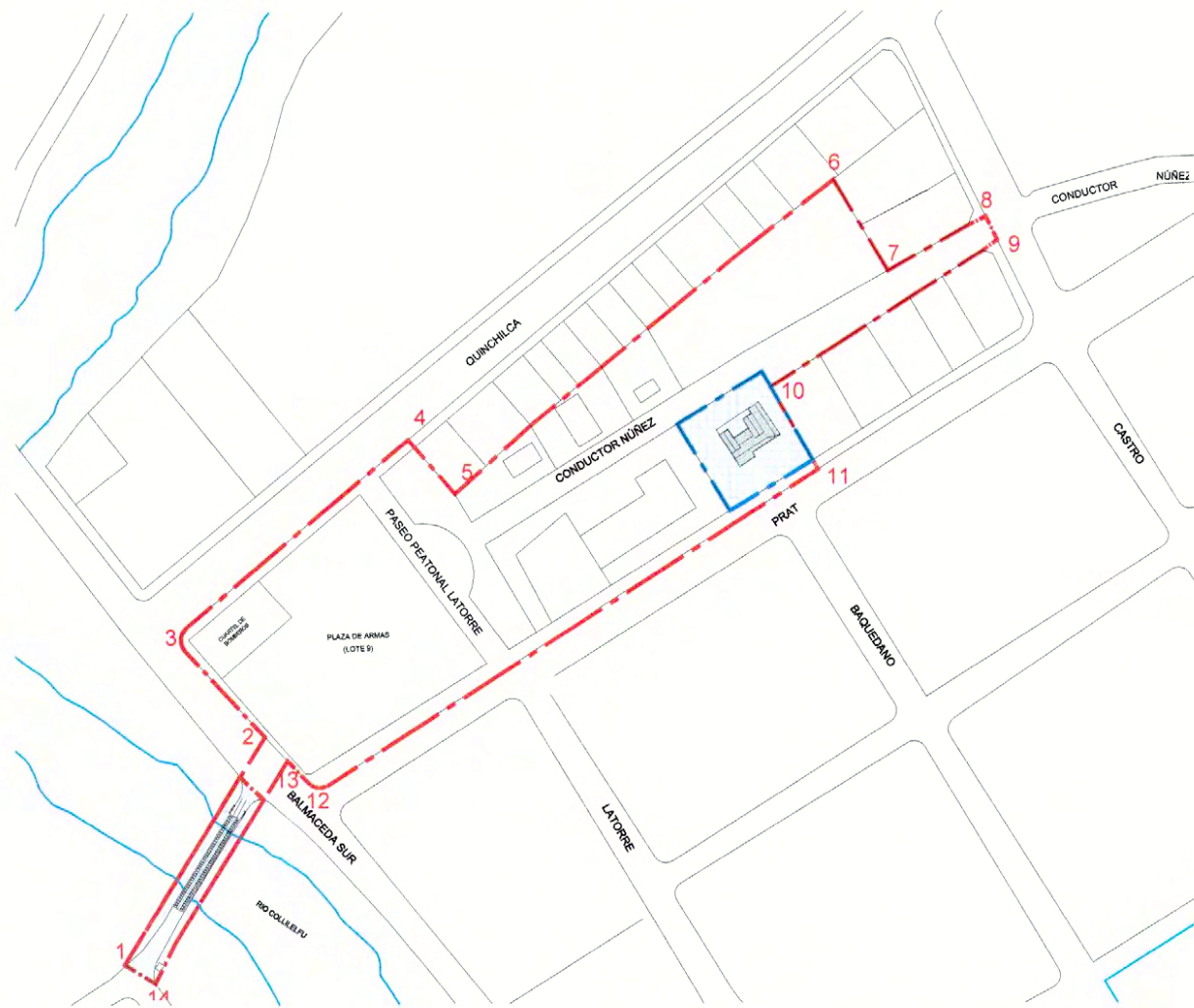


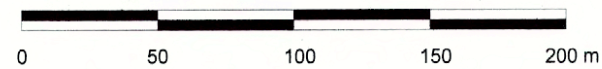
Imagen histórica de calle Conductor Núñez



Vista hacia plaza desde calle Conductor Núñez



PLANO DE LÍMITES
ESCALA GRÁFICA



Memoria Explicativa del Polígono de Límites 1 - 2 - 3 - 4 - 5 - 6 - 7 - 8 - 9 - 10 - 11 - 12 - 13 - 14 - 1	
Tramo	Descripción
1 - 2	Límite norponiente, línea paralela a 6 metros del Puente de Collielfu.
2 - 3	Límite surponiente, línea de solera nororiental de calle Balmaceda Sur.
3 - 4	Límite norponiente, línea de solera suroriental de calle Quinchilca.
4 - 5	Límite nororiental, deslinde de predio municipal y su proyección hasta la solera suroriental de calle Quinchilca.
5 - 6	Límite norponiente, línea de fondos de predios municipales.
6 - 7	Límite nororiental, deslinde nororiental de predio municipal.
7 - 8	Límite norponiente, deslinde suroriental de predio municipal y su proyección hasta la línea de solera surponiente de avenida Castro.
8 - 9	Límite nororiental, línea de solera surponiente de avenida Castro.
9 - 10	Límite suroriental, deslinde norponiente de predios municipales.
10 - 11	Límite nororiental, deslinde de predio municipal y su proyección hasta la línea de solera norponiente de calle Prat.
11 - 12	Límite suroriental, línea de solera norponiente de calle Prat.
12 - 13	Límite surponiente, línea de solera nororiental de calle Balmaceda Sur.
13 - 14	Límite suroriental, línea paralela a 6 metros del eje del Puente de Collielfu.
14 - 1	Límite surponiente, línea perpendicular al Puente de Collielfu desde la línea de solera del camino existente sin pavimentar.



PLANO DE UBICACIÓN EN BASE A FOTO GOOGLE EARTH
SIN ESCALA

NOTAS:

Plano elaborado en el Consejo de Monumentos Nacionales en base a:

- Fotografías expediente de declaratoria.
- Las cotas prevalecen por sobre el dibujo, son aproximadas y están expresadas en metros. En caso de fondos de predio, estos prevalecen por sobre la cota.

(*) Esta información no acredita propiedad

LEY N° 17.268

MINISTERIO DE EDUCACIÓN
CONSEJO DE MONUMENTOS NACIONALES
www.monumentos.cl

DATOS GENERALES DEL MONUMENTO NACIONAL

Monumento Nacional
Categoría: **ZONA TÍPICA**
CONJUNTO FERROVIARIO DE COLLILELFU

REGIÓN	LOS RÍOS
PROVINCIA	VALDIVIA
COMUNA	LOS LAGOS

DIRECCIÓN / UBICACIÓN / LUGAR: **PLANO OFICIAL**

DATOS ESPECÍFICOS DE LA ZONA TÍPICA

(*) Propietario(s): Ilustre Municipalidad de los Lagos

Rut del(los) propietario(s): 69.200.600 - 3

Rol SII vigente:

Arquitecto(s) destacado(s):

Materialidad predominante: Madera

Año de construcción: N° de pisos:

Uso original: Infraestructura / Ferroviaria

Uso actual: Infraestructura / Ferroviaria

Valor del bien:

Decreto: Fecha Decreto:

Código:

ANTECEDENTES DEL PLANO

Límites Zona Típica:	Superficie aprox. del polígono:
Polígono:	24.408,32 m²
1 - 2 - 3 - 4 - 5 - 6 - 7 - 8 - 9 - 10 - 11 - 12 - 13 - 14 - 1	Superficie aprox. construida:

Simbología - Nomenclatura:

- ▭ Límites Zona Típica
- ▭ Límites Monumento Histórico

Emilio Ovalle Cordero Errázuriz
Secretario Ejecutivo
Consejo de Monumentos Nacionales

Profesional responsable: Daniela Díaz F.
Dibujado por: Revisado por: DDF

Contenido: Plano de Límites - Plano de Ubicación - Fotografías

Escala: Indicadas

Fecha: 08 / 01 / 2013 Lámina: 1 de 3

LOS LAGOS
VALDIVIA