



Mural muro norponiente



Mural muro nororiental



Mural muro suroriental

**MEMORIA EXPLICATIVA**  
polígono de protección

Tramo	Descripción
A - B	Límite surponiente, línea oficial del recinto comercial del edificio, ubicado por calle Tucapel.(**)
B - C	Límite norponiente, muro norponiente del recinto comercial del edificio. (**)
C - D	Límite nororiental, muro nororiental del recinto comercial del edificio. (**)
D - A	Límite suroriental, deslinde suroriental de predio ubicado por calle Tucapel. (**)

(\*\*) Todos los límites del polígono de protección incorporan hasta la altura de la losa superior del recinto comercial.

**POLÍGONO DE PROTECCIÓN**

Coordenadas UTM  
Datum WGS 84, Huso 19 S

Punto	Este (x)	Norte (y)
A	674.172,58	5.922.984,14
B	674.169,53	5.922.990,61
C	674.175,49	5.922.993,43
D	674.178,55	5.922.986,96

DATOS GENERALES DEL MONUMENTO NACIONAL

Categoría:	MONUMENTO HISTÓRICO
<b>MURAL</b>	
<b>"HISTORIA DE LA MEDICINA Y DE LA FARMACOLOGÍA EN CHILE"</b>	
REGIÓN	BIOBÍO
PROVINCIA	CONCEPCIÓN
COMUNA	CONCEPCIÓN
DIRECCIÓN UBICACIÓN LUGAR	TUCAPEL 676

DATOS ESPECÍFICOS DEL MONUMENTO HISTÓRICO

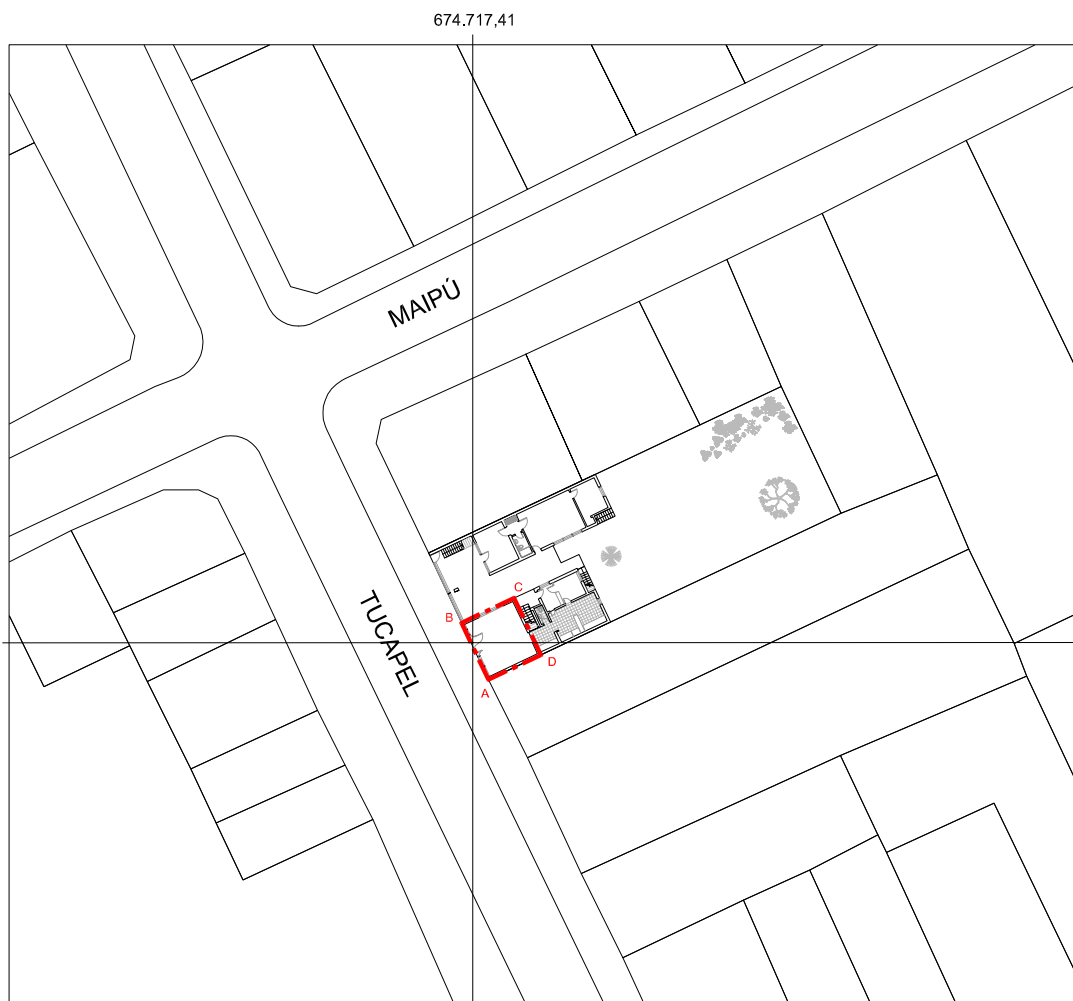
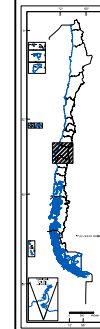
(*)Propietario(s): Inmobiliaria Contreras Maluje Ltda.	
Rut del(los) propietario(s): 89.215.300-0	
Rol SII vigente: 240-27	
Tipo de propiedad: Particular	
Autor(es) destacado(s): Julio Escámez	
Materialidad predominante: No Aplica	
Sistema constructivo: No Aplica	
Año de construcción: 1957 - 1958	N° de pisos: 2
Uso original: Equipamiento - Comercial	
Uso actual: Equipamiento - Comercial	
Valor del bien: Histórico - artístico	
Decreto:	Fecha Decreto:
Código:	

ANTECEDENTES DEL PLANO

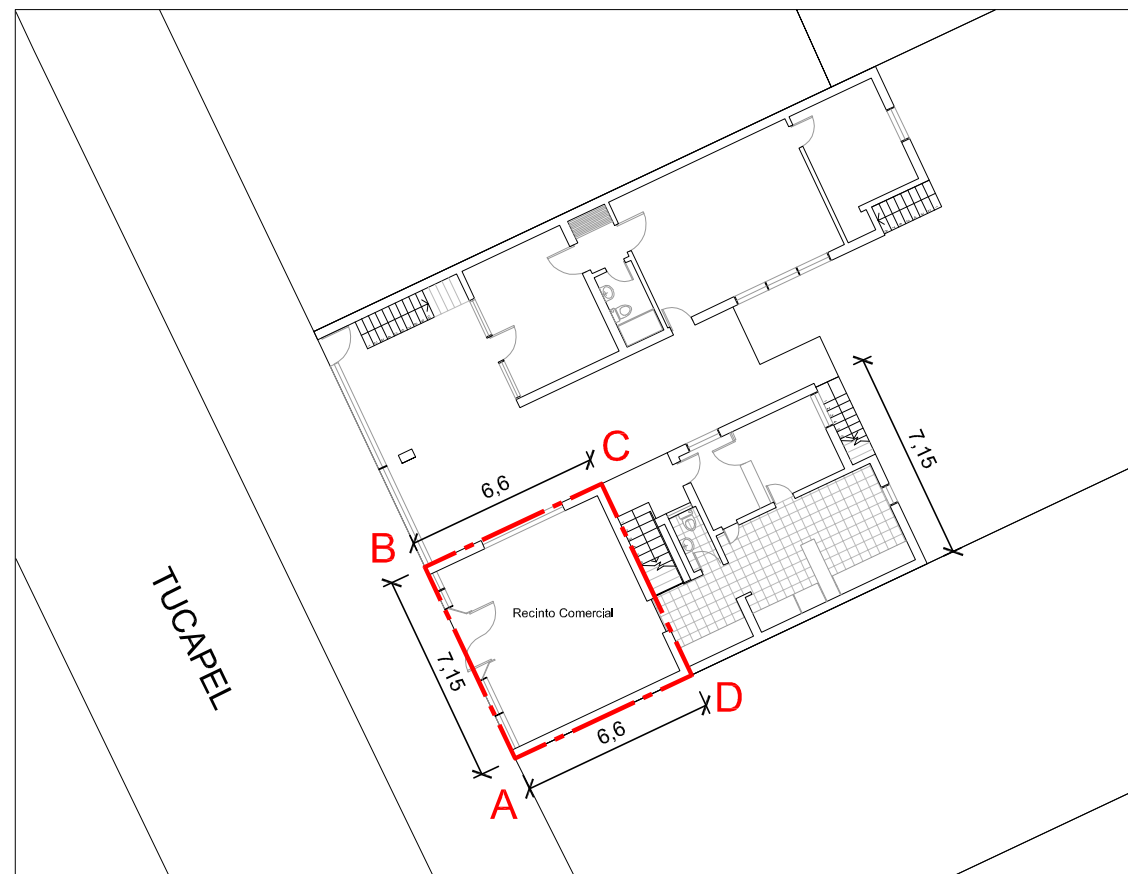
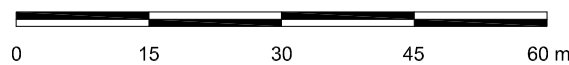
Límites Monumento Histórico:	Polígono:
	A - B - C - D - A
Superficie (aprox.) del polígono: 47,17 m <sup>2</sup>	Superficie (aprox.) construida: 510,18 m <sup>2</sup>
Simbología - Nomenclatura:	
Límites Monumento Histórico	

Ángel Cabeza Monteiro  
Vicepresidente Ejecutivo  
Consejo de Monumentos Nacionales

Profesional responsable:	
Mariano González Catalán Área de Patrimonio Histórico	
Revisor: M.Sánchez - M. González	
Dibujante: Y. Guzmán - C. Ortiz	
Geógrafo: D. Lara	
Contenido: Plano de Límites - Ubicación - Fotos	
Escala: Gráfica indicada	
Fecha: 02-06-2015	Lámina: 1 de 3



PLANO DE UBICACIÓN  
ESCALA GRÁFICA



PLANO DE LÍMITES (1°Piso)  
ESCALA GRÁFICA



NOTAS:

Plano elaborado en el Consejo de Monumentos Nacionales en base a:

- Base catastral, vuelo aerofotogramétrico SECTRA, año 2007.
- Proceso de georreferenciación de acuerdo a la información desarrollada por la UIT del Área de Gestión de la Información y Estudios - CMN. Estándares: WGS 84, H19 S.
- Las cotas prevalecen por sobre el dibujo, son aproximadas y están expresadas en metros. En caso de fondos de predio, estos prevalecen por sobre la cota.
- Esquicio de Chile: "Autoriza su circulación, por Resolución N°475 del 22 de octubre de 2014 de la Dirección Nacional de Fronteras y Límites del Estado".

(\*) Esta información no acredita propiedad.



DATOS GENERALES DEL MONUMENTO NACIONAL

Categoría:	MONUMENTO HISTÓRICO
<b>MURAL</b>	
<b>“HISTORIA DE LA MEDICINA Y DE LA FARMACOLOGÍA EN CHILE”</b>	
REGIÓN	BIOBÍO
PROVINCIA	CONCEPCIÓN
COMUNA	CONCEPCIÓN
DIRECCIÓN UBICACIÓN LUGAR	TUCAPEL 676

DATOS ESPECÍFICOS DEL MONUMENTO HISTÓRICO

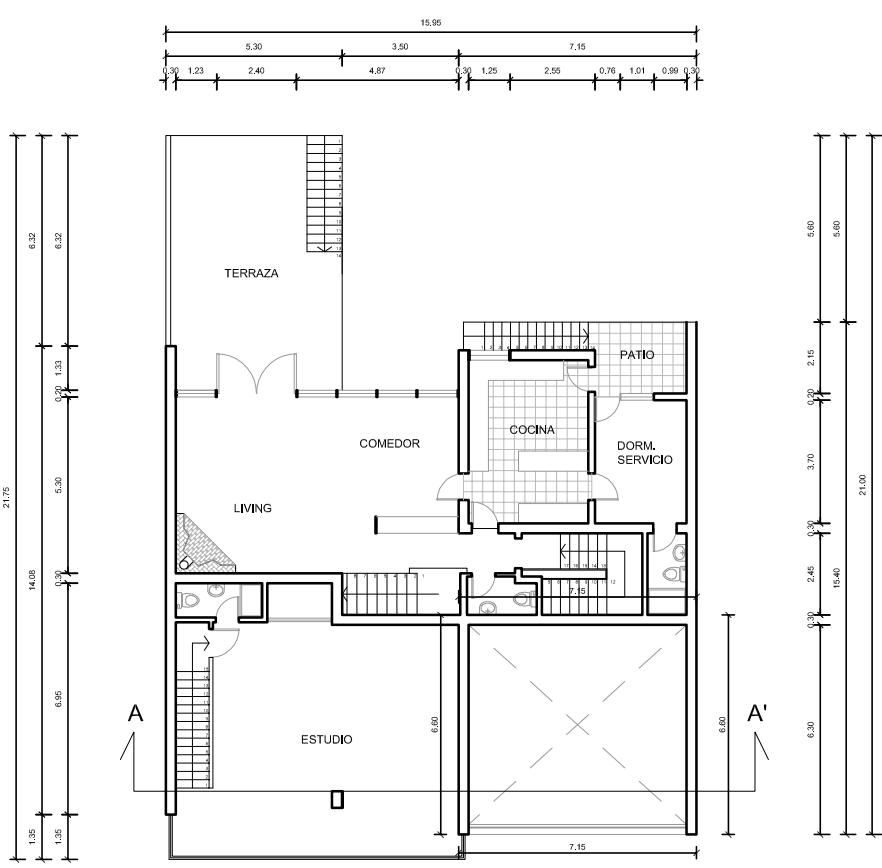
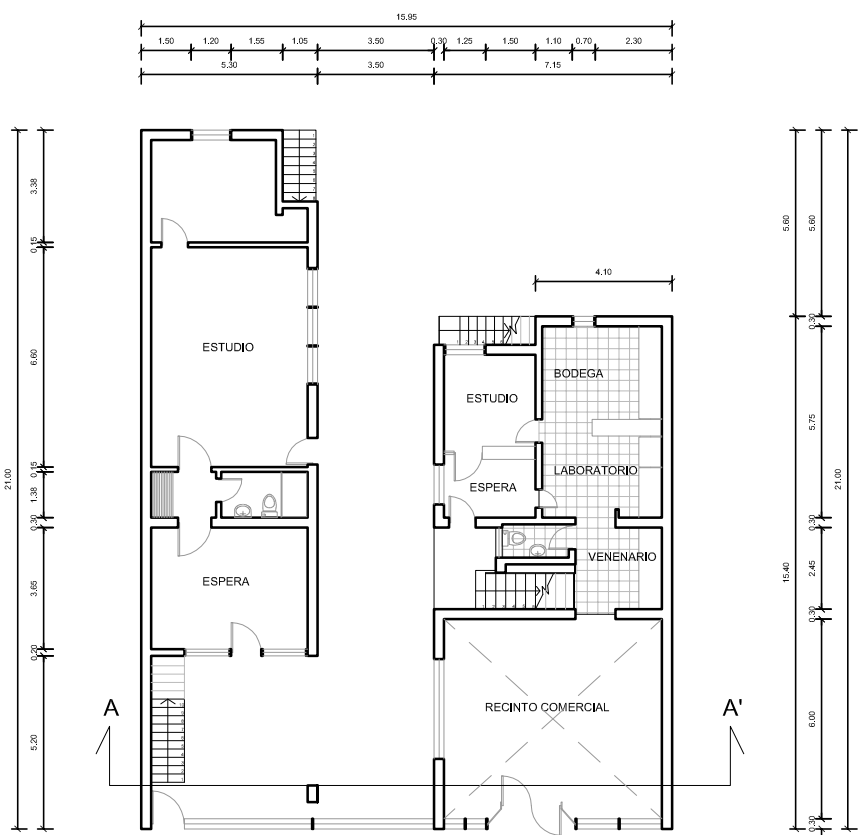
(*)Propietario(s): Inmobiliaria Contreras Maluje Ltda.	
Rut del(los) propietario(s): 89.215.300-0	
Rol SII vigente: 240-27	
Tipo de propiedad: Particular	
Autor(es) destacado(s): Julio Escámez	
Materialidad predominante: No Aplica	
Sistema constructivo: No Aplica	
Año de construcción: 1957 - 1958	N° de pisos: 2
Uso original: Equipamiento - Comercial	
Uso actual: Equipamiento - Comercial	
Valor del bien: Histórico - artístico	
Decreto:	Fecha Decreto:
Código:	

ANTECEDENTES DEL PLANO

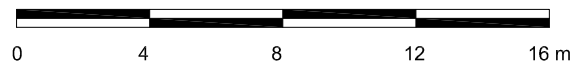
Límites Monumento Histórico:
Polígono:
Superficie (aprox.) del polígono:
Superficie (aprox.) construida: 510,18 m <sup>2</sup>
Simbología - Nomenclatura:

Ángel Cabeza Monteiro  
 Vicepresidente Ejecutivo  
 Consejo de Monumentos Nacionales

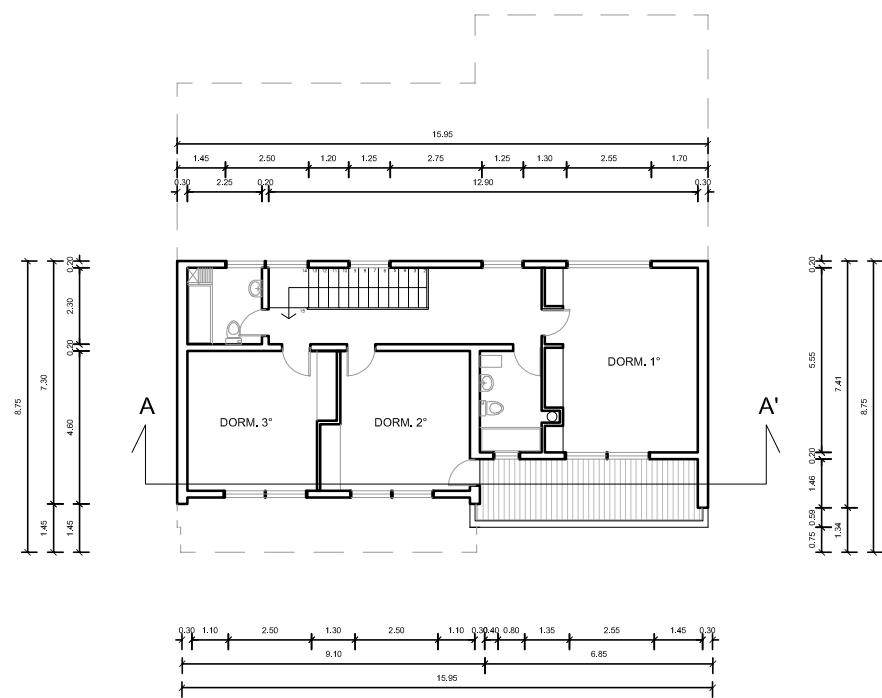
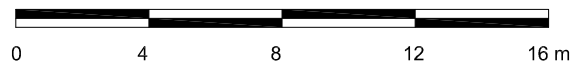
	Profesional responsable: Mariano González Catalán Área de Patrimonio Histórico
	Revisor: M. Sánchez - M. González
	Dibujante: Y. Guzmán - C. Ortiz
	Geógrafo: D. Lara
	Contenido: Planta 1°- 2°- 3° piso
Escala: Gráfica indicada	
Fecha: 02-06-2015	Lámina: 2 de 3



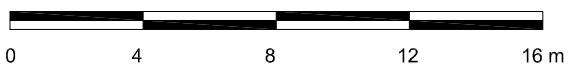
PLANTA 1° PISO  
 ESCALA GRÁFICA



PLANTA 2° PISO  
 ESCALA GRÁFICA



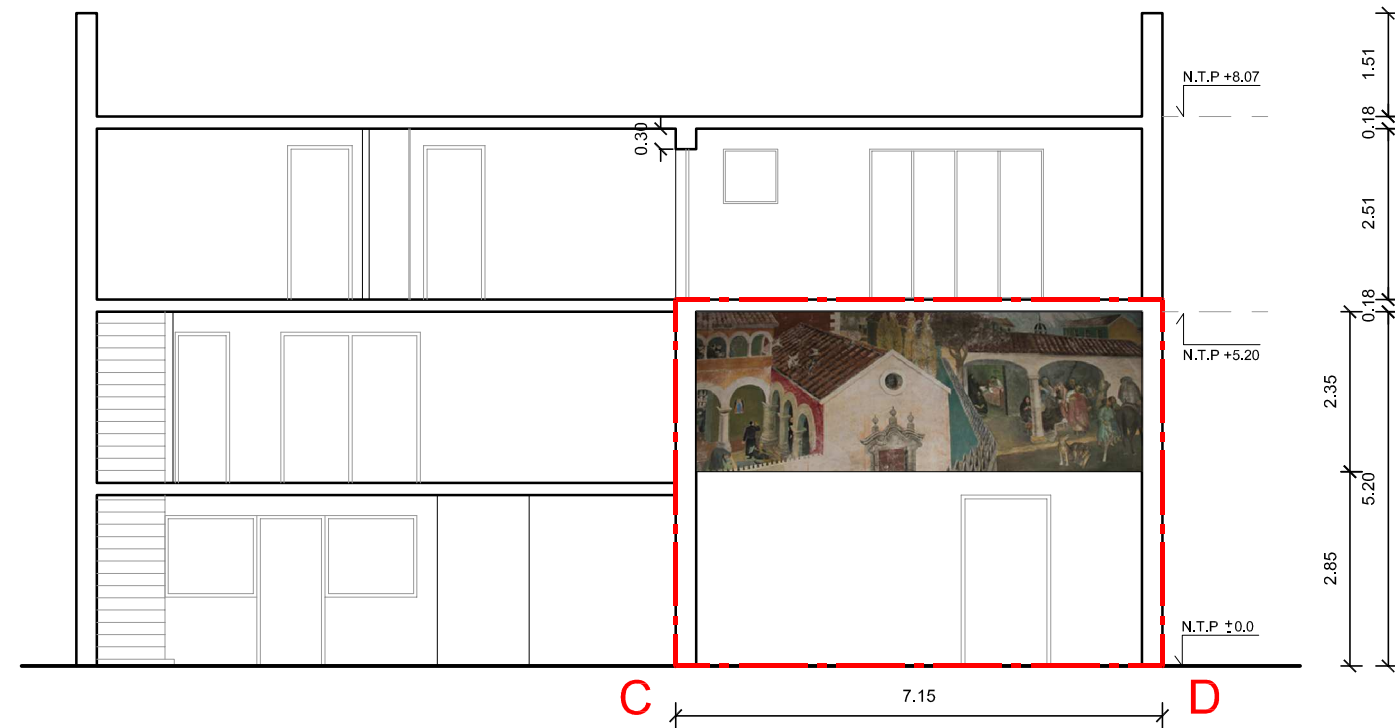
PLANTA 3° PISO  
 ESCALA GRÁFICA



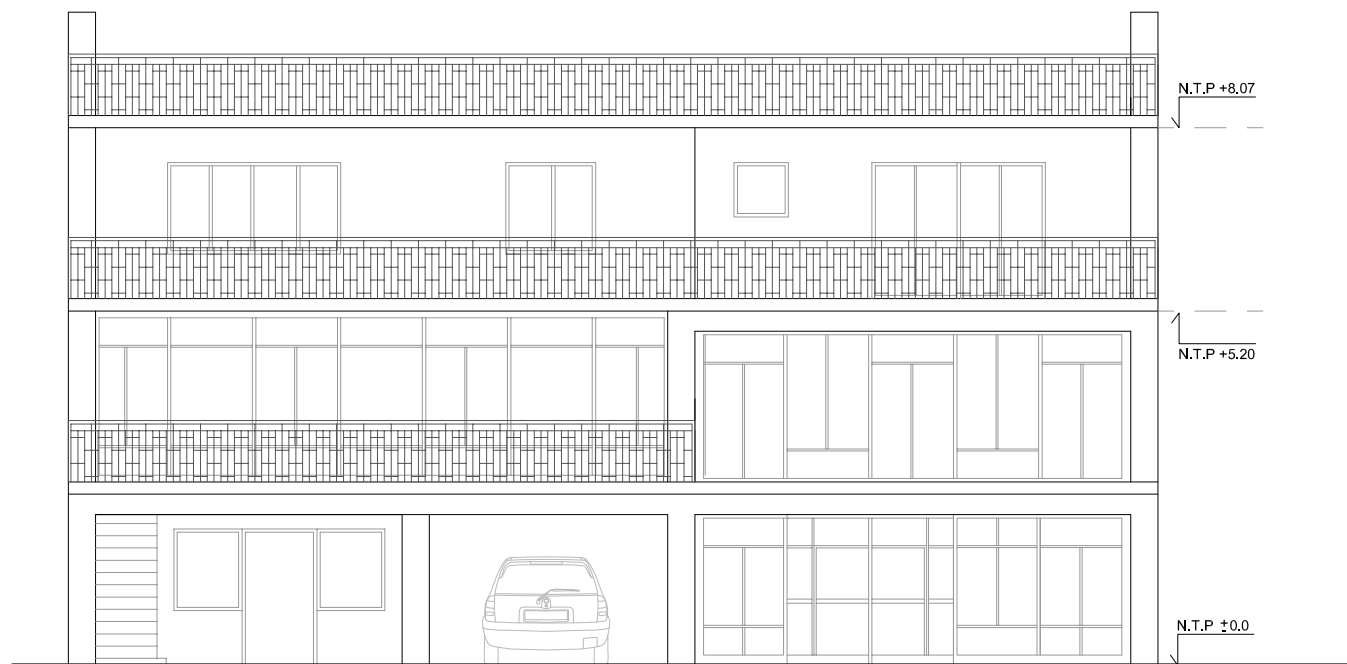
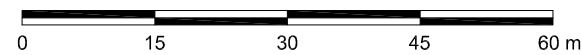
NOTAS:

- Plano elaborado en el Consejo de Monumentos Nacionales en base a:
- Las cotas prevalecen por sobre el dibujo, son aproximadas y están expresadas en metros. En caso de fondos de predio, estos prevalecen por sobre la cota.
  - La Información está basada en el funcionamiento original del edificio.
  - Esquicio de Chile: "Autoriza su circulación, por Resolución N°475 del 22 de octubre de 2014 de la Dirección Nacional de Fronteras y Límites del Estado".

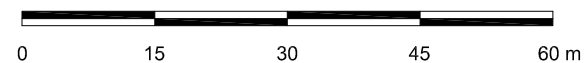
(\*) Esta información no acredita propiedad.



CORTE A - A'  
ESCALA GRÁFICA



ELEVACIÓN FRONTAL  
ESCALA GRÁFICA



**NOTAS:**

Plano elaborado en el Consejo de Monumentos Nacionales en base a:

- Las cotas prevalecen por sobre el dibujo, son aproximadas y están expresadas en metros. En caso de fondos de predio, estos prevalecen por sobre la cota.
- Esquicio de Chile: "Autoriza su circulación, por Resolución N°475 del 22 de octubre de 2014 de la Dirección Nacional de Fronteras y Límites del Estado".

(\*) Esta información no acredita propiedad.




DATOS GENERALES DEL MONUMENTO NACIONAL

Categoría:	MONUMENTO HISTÓRICO
<b>MURAL</b>	
<b>“HISTORIA DE LA MEDICINA Y DE LA FARMACOLOGÍA EN CHILE”</b>	
REGIÓN	BIOBÍO
PROVINCIA	CONCEPCIÓN
COMUNA	CONCEPCIÓN
DIRECCIÓN UBICACIÓN LUGAR	TUCAPEL 676

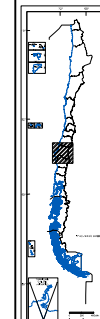
DATOS ESPECÍFICOS DEL MONUMENTO HISTÓRICO

(*)Propietario(s): Inmobiliaria Contreras Maluje Ltda.	
Rut del(los) propietario(s): 89.215.300-0	
Rol SII vigente: 240-27	
Tipo de propiedad: Particular	
Autor(es) destacado(s): Julio Escámez	
Materialidad predominante: No Aplica	
Sistema constructivo: No Aplica	
Año de construcción: 1957 - 1958	N° de pisos: 2
Uso original: Equipamiento - Comercial	
Uso actual: Equipamiento - Comercial	
Valor del bien: Histórico - artístico	
Decreto:	Fecha Decreto:
Código:	

ANTECEDENTES DEL PLANO

Límites Monumento Histórico:
Polígono: A - B - C - D - A
Superficie (aprox.) del polígono:
Superficie (aprox.) construida: 510,18 m <sup>2</sup>
Simbología - Nomenclatura:
 Límites Monumento Histórico

Ángel Cabeza Monteiro  
Vicepresidente Ejecutivo  
Consejo de Monumentos Nacionales



Profesional responsable: Mariano González Catalán Área de Patrimonio Histórico
Revisor: M. Sánchez - M. González
Dibujante: Y. Guzmán - C. Ortiz
Geógrafo: D. Lara
Contenido: Elevación - Corte A - A'
Escala: Gráfica indicada
Fecha: 02-06-2015 Lámina: 3 de 3