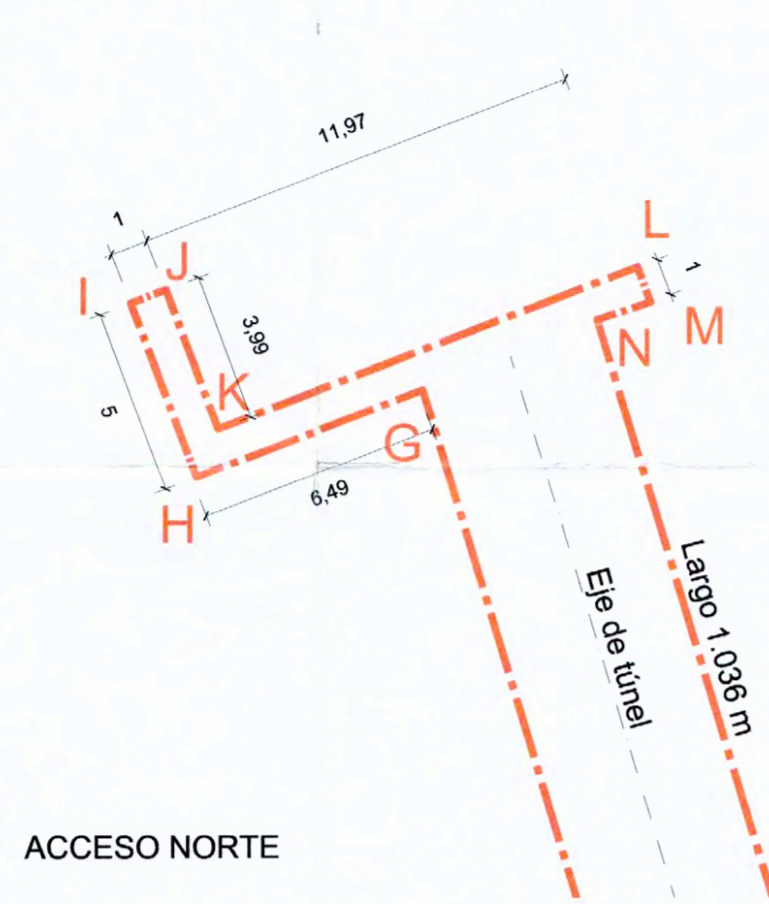
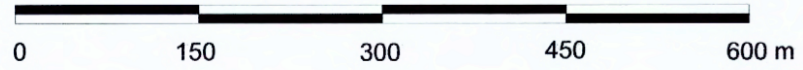
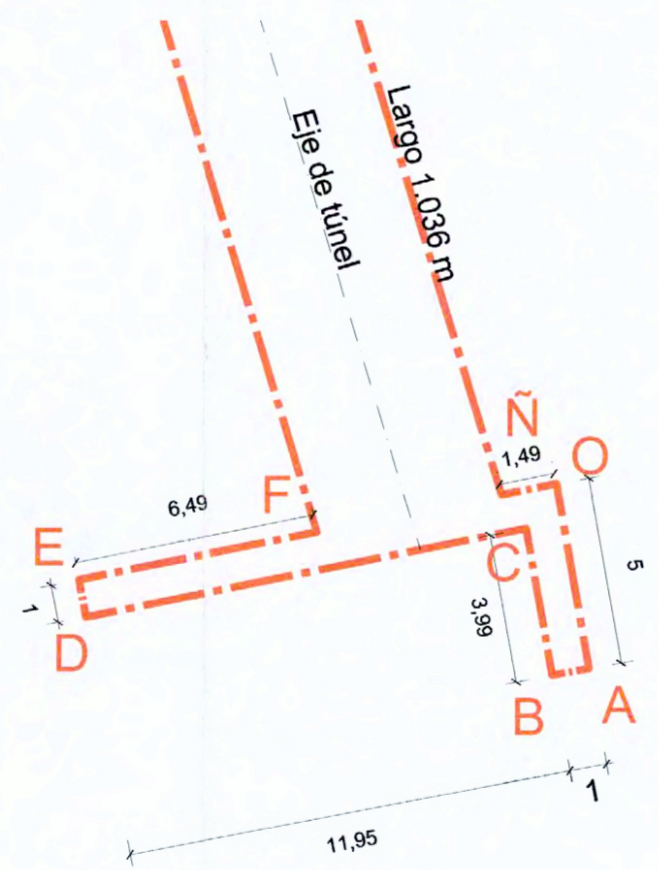


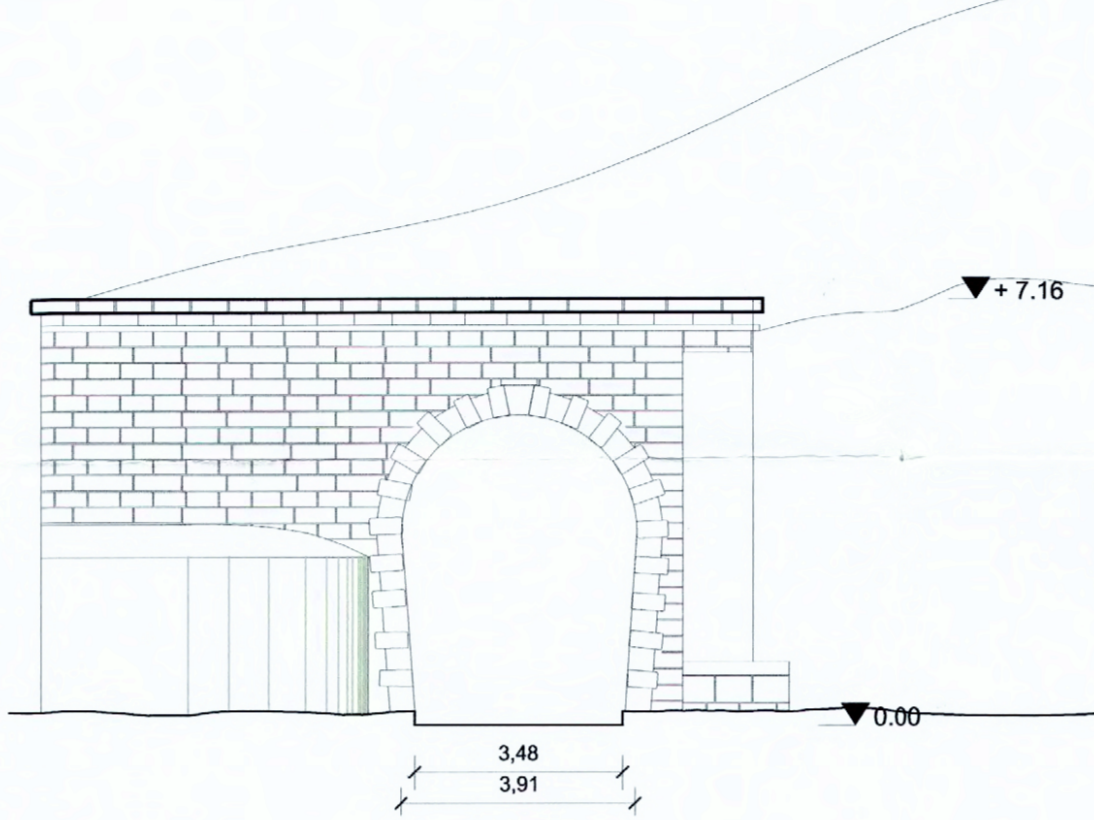
PLANO DE LÍMITE
Escala Gráfica



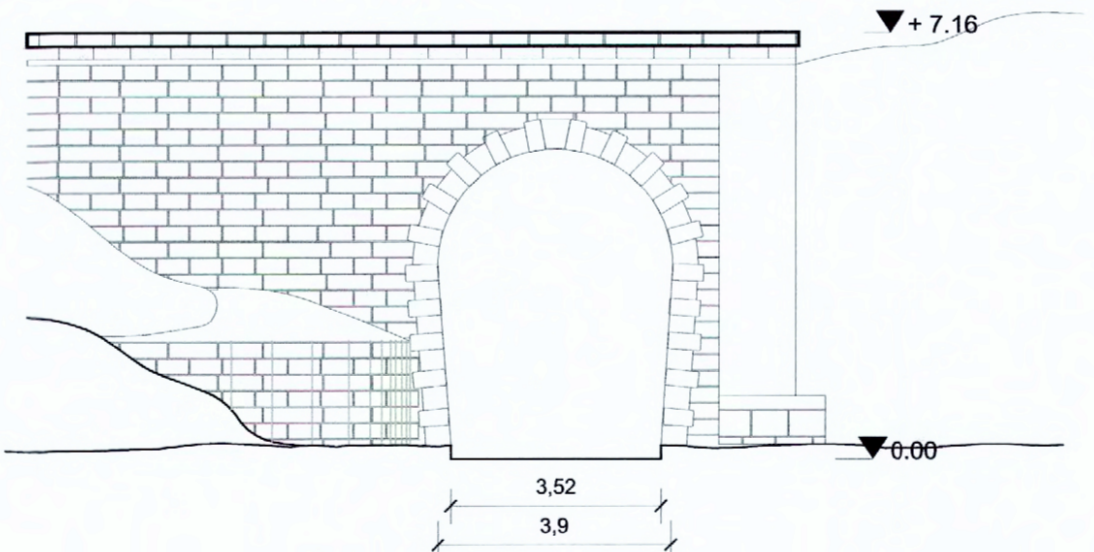
ACCESO NORTE



ACCESO SUR



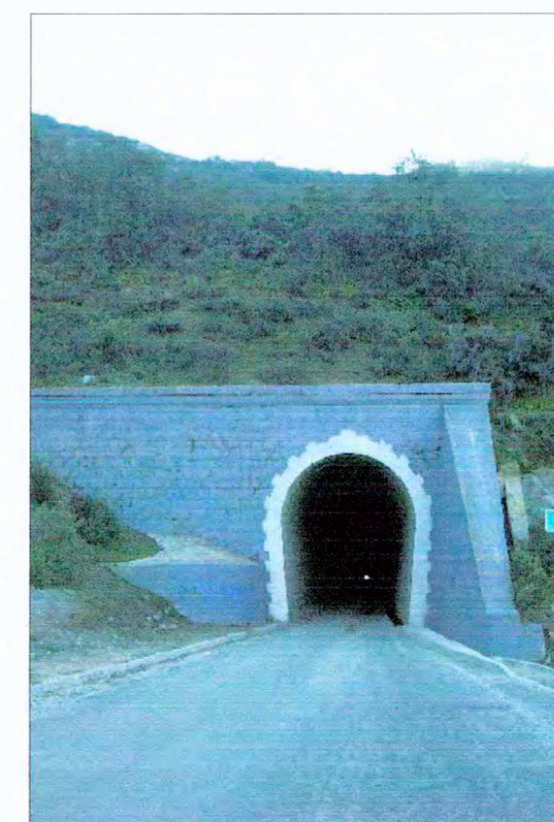
ELEVACIÓN NORTE
Escala Gráfica



ELEVACIÓN SUR
Escala Gráfica

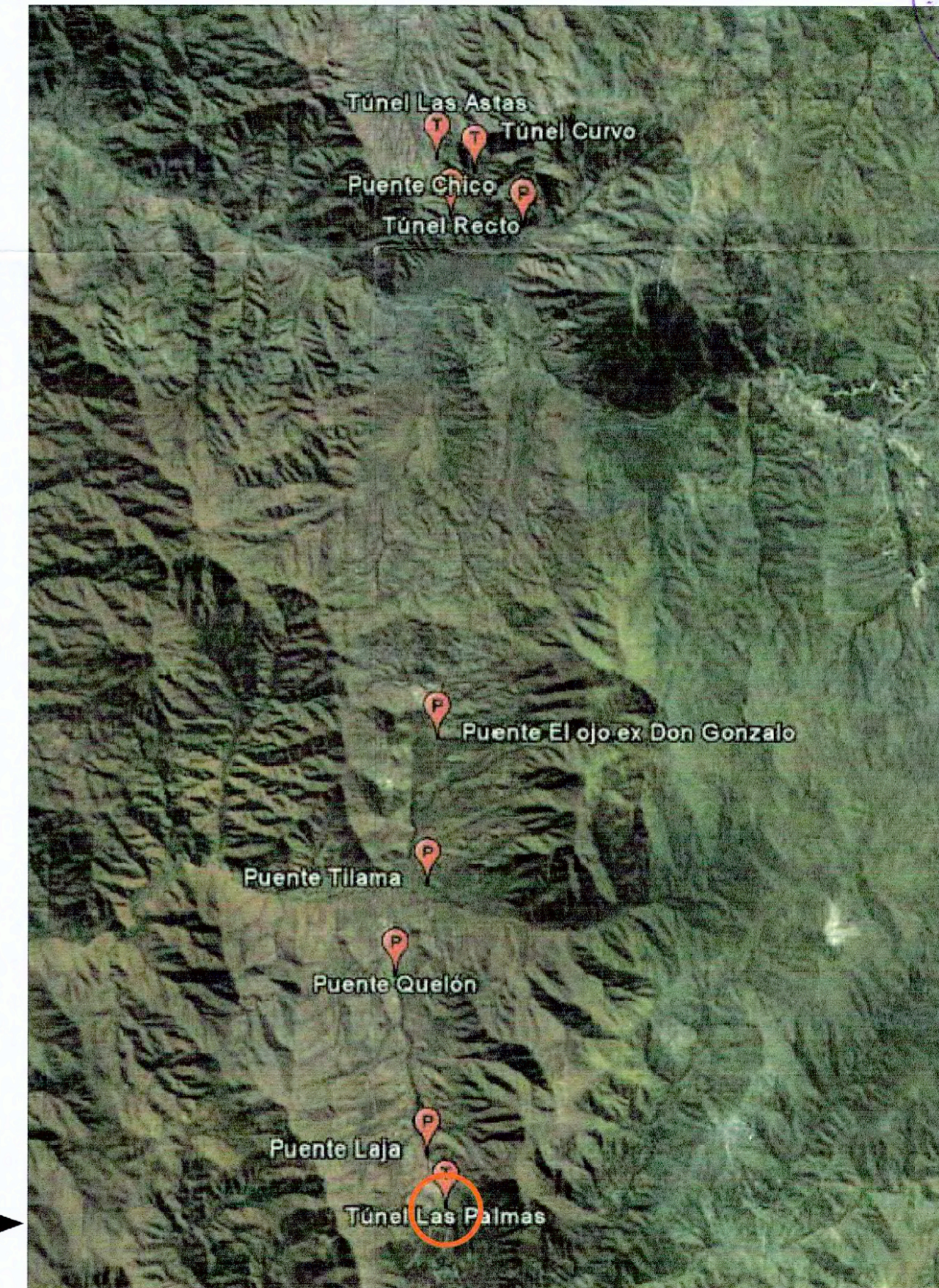


INTERIOR DEL TÚNEL



ACCESO SUR

IMAGEN SATELITAL DE UBICACIÓN
TÚNEL LAS PALMAS



NOTAS:
Plano elaborado en el Consejo de Monumentos Nacionales en base a:
• Planos SECLAC, Ilustre Municipalidad de los Vilos.
• Fotografías, SECLAC, Ilustre Municipalidad de los Vilos.
(* Esta información no acredita propiedad)



| | |
|--|--|
| | |
| DATOS GENERALES DEL MONUMENTO NACIONAL Monumento Nacional Categoría: MONUMENTO HISTÓRICO TÚNELES Y Puentes DE TILAMA Y QUELÓN TÚNEL LAS PALMAS | |
| REGIÓN | DE COQUIMBO |
| PROVINCIA | CHOAPA |
| COMUNA | LOS VILOS |
| DIRECCIÓN | KILÓMETRO 26,14 DE LA RUTA D-37-E ILLAPEL - TILAMA |
| DATOS ESPECÍFICOS DEL MONUMENTO HISTÓRICO (*)Propietario(s): Fisco de Chile Rut del(los) propietario(s): Rol SII vigente al 1º Semestre 2010: Arquitecto(s) destacado(s): Materialidad predominante: Hormigón y piedra Año de construcción: 1910 - 1911 Nº de pisos: 1 Uso original: Infraestructura Vial, Obras Públicas y Transporte Uso actual: Infraestructura Vial, Obras Públicas y Transporte Decreto: Fecha Decreto: | |
| ANTECEDENTES DEL PLANO Límites Monumento Histórico: Superficie aprox. del polígono: 5.208 m ² Polígono: A - B - C - D - E - F - S - H - I - J - K - L - M - N - R - O - A Superficie aprox. construida: | |
| Simbología - Nomenclatura: | |
| Profesional responsable: Felipe Gallardo Profesional revisor: Cecilia Vera V. Aprobado por CAMN: | |
| Dibujado por: PCC Revisado por: KSV | |
| Contenido: PLANO DE LÍMITE - ELEVACIÓN NORTE - ELEVACIÓN SUR - FOTOGRAFÍAS | |
| Escala: | Escala Gráfica |
| Fecha: 21 / 01 / 2011 | Lámina: 5 de 9 |
| | |