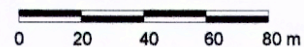
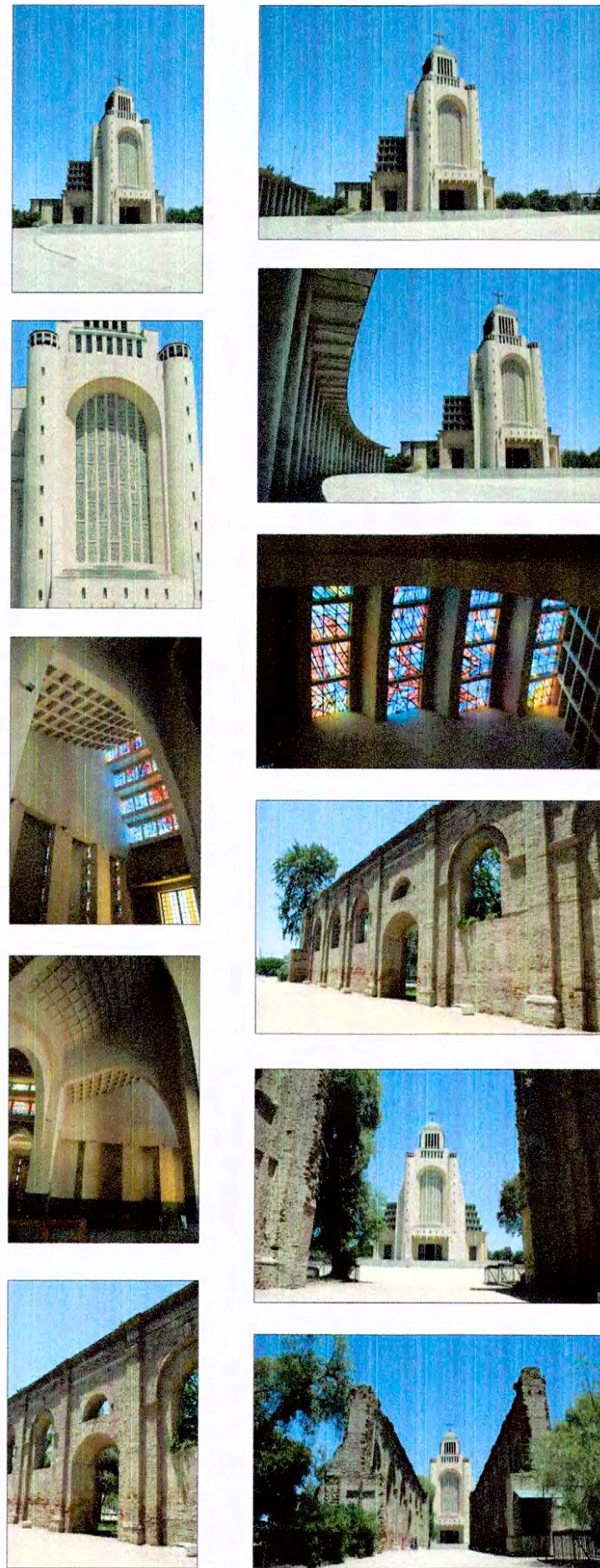


PLANO DE LÍMITE  
Escala Gráfica



NOTAS:

- Plano elaborado en el Consejo de Monumentos Nacionales en base a:
- Plano digital facilitado por la Ilustre Municipalidad de Maipú.
  - Visita a terreno del Arquitecto y Consejero Sr. Fernando Riquelme, Srta. Karina Aliaga y Sr. Mauricio Sánchez, Arquitectos de la Secretaría Ejecutiva del CMN, 11 de julio 2008.
  - Visita a terreno de personal de la Secretaría Ejecutiva del CMN, para trabajo de toma de puntos GPS y registro fotográfico del Sr. Jorge Joo y Sra. Karina Sánchez, noviembre de 2007.



www.monumentos.cl LEY N° 17.288

Categoría de Monumento Nacional:  
MONUMENTO HISTÓRICO  
**TEMPLO VOTIVO NACIONAL Y MUROS DE LA ANTIGUA IGLESIA DE MAIPÚ**  
DE N° DS 00645 DE 26/10/1984

REGIÓN	REGIÓN METROPOLITANA
PROVINCIA	SANTIAGO
COMUNA	MAIPÚ
DIRECCIÓN	AVENIDA 5 DE ABRIL SIN NÚMERO
LUGAR	TEMPLO VOTIVO DE MAIPÚ

PLANO OFICIAL

LÍMITES DEL MONUMENTO HISTÓRICO:	SUPERFICIE APROX. DE LOS POLÍGONOS:
Polígono declarado: A - B - C - D - E - F - G - H - I - J - K - L - A.	10,8 há.

SIMBOLOGÍA - NOMENCLATURA

- Límite Monumento Histórico
- Templo Votivo Nacional de Maipú
- Muros de la antigua Iglesia de Maipú

Materialidad de la Construcción:	 Oscar Acuña Poblete Secretario Ejecutivo Consejo de Monumentos Nacionales   Mauricio Sánchez Faúndez Arquitecto Secretario Ejecutivo Consejo de Monumentos Nacionales
N° de pisos:	
Uso Actual: Culto	
Dibujó: Karina Sánchez	
N° de Roles Afectados: 2	 Mauricio Sánchez Faúndez Arquitecto Secretario Ejecutivo Consejo de Monumentos Nacionales
Decreto N° y fecha de aprobación:	
DS 00645 del 26/10/1984	

CONTENIDO:	N
Plano de Límites	
Escala: Gráfica	Lámina: 1 de 1
	Fecha: 24.09.2008

