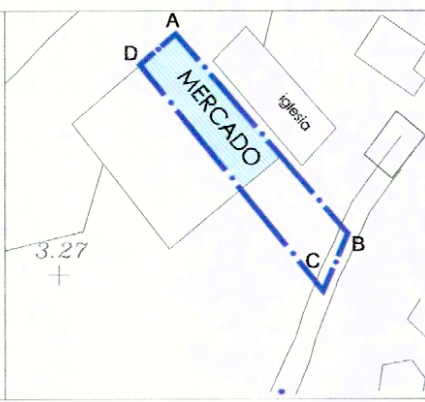


**MERCADO DE PISAGUA**



Superficie Total	566,22 m <sup>2</sup>
------------------	-----------------------

IGLESIA Y EDIFICIO PAREDAÑO COSTADO NORTE AL TEATRO MUNICIPAL DE PISAGUA  
 Categoría: Monumento Histórico  
 Ubicación: Pueblo de Pisagua  
 Comuna: Haura  
 Región: De Tarapacá  
 Decreto: 780 03/12/1990

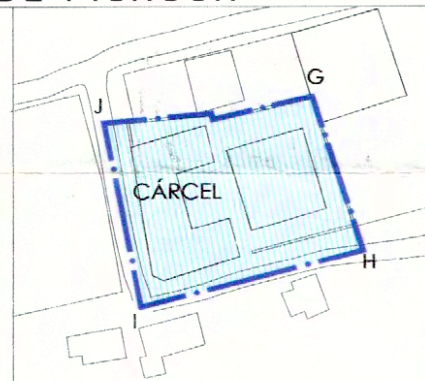
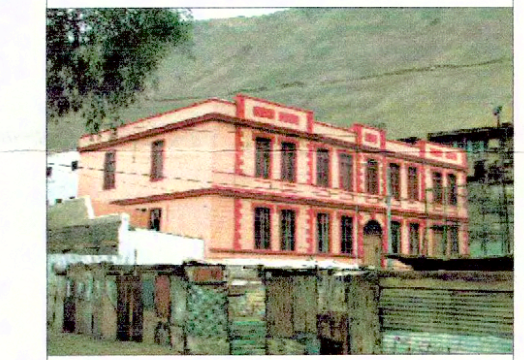
**TEATRO MUNICIPAL DE PISAGUA**



Superficie Total	1.180,12 m <sup>2</sup>
------------------	-------------------------

TEATRO MUNICIPAL DE PISAGUA  
 Categoría: Monumento Histórico  
 Ubicación: Pueblo de Pisagua  
 Comuna: Haura  
 Región: De Tarapacá  
 Decreto: 746 05/01/1977

**EX - CÁRCEL PÚBLICA DE PISAGUA**



Superficie Total	1.390,24 m <sup>2</sup>
------------------	-------------------------

CÁRCEL PÚBLICA DE PISAGUA  
 Categoría: Monumento Histórico  
 Ubicación: Pueblo de Pisagua  
 Comuna: Haura  
 Región: De Tarapacá  
 Decreto: 780 03/12/1990



www.monumentos.cl LEY N° 17.288

**MONUMENTO NACIONAL**  
 categoría: **MONUMENTO HISTÓRICO**  
**FIJA LÍMITES**  
**MERCADO, TEATRO Y CÁRCEL DE PISAGUA**

REGIÓN	TARAPACÁ
PROVINCIA	IQUIQUE
COMUNA	HAURA
UBICACIÓN	PUERTO DE PISAGUA

LÍMITES DE LOS MONUMENTOS HISTÓRICOS: Polígonos MERCADO: A - B - C - D - A. TEATRO: C - D - E - F - C. CÁRCEL: G - H - I - J - G.	SUPERFICIE APROX. DEL LOS POLÍGONOS: Mercado: 566,22 m <sup>2</sup> Teatro: 1.180,12 m <sup>2</sup> Cárcel: 1.390,24 m <sup>2</sup>
-----------------------------------------------------------------------------------------------------------------------------------------------	----------------------------------------------------------------------------------------------------------------------------------------------

**SIMBOLOGÍA - NOMENCLATURA**  
 Límite de Monumentos Históricos Declarados  
 Cárcel - Mercado - Teatro  
 Monumentos Históricos Declarados

Materialidad de la Construcción:	Decreto N° y fecha de aprobación:
Arquitecto:	N° de pisos:
Año de construcción:	Uso Actual:
Propietario:	Rut:
Dibujó: P. Garrido	N° de Rol Afectado:
Revisó: M. Soledad Silva	

Oscar Aguilar Piñateo  
 Superintendente Ejecutivo  
 Consejo de Monumentos Nacionales

M. Soledad Silva Soto  
 Licenciada en Historia  
 Consejo de Monumentos Nacionales

CONTENIDO: PLANO DE LÍMITE	N II
Escala: Gráfica	Lámina: 1 de 1 Fecha: 20.11.2007

