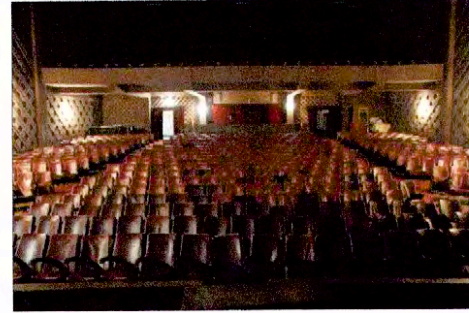


Vista escenario desde platea alta



Vista fachada principal por calle San Diego



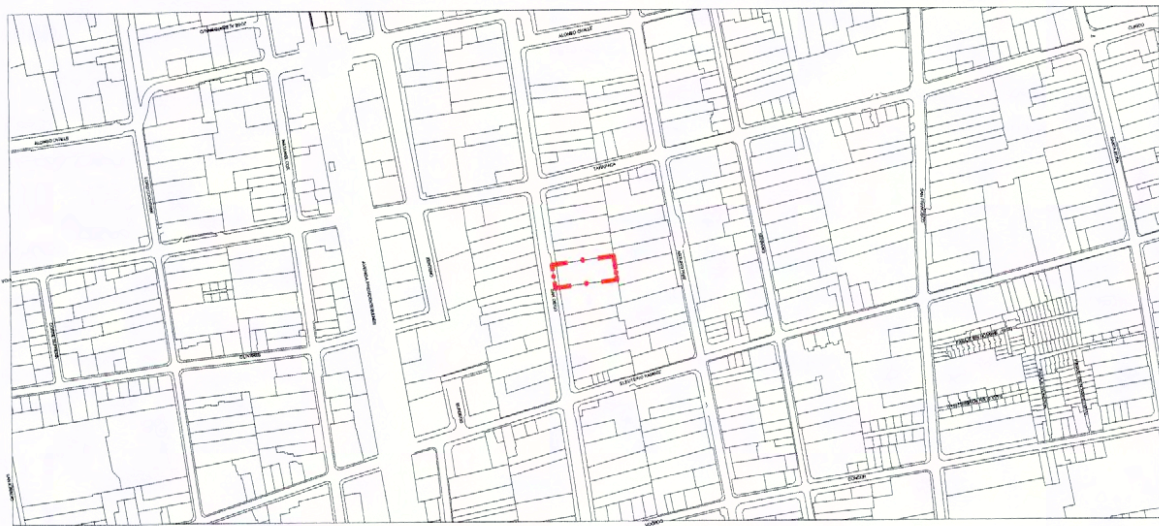
Vista desde sector butacas

Memoria Explicativa del Polígono de Límites A - B - C - D - A	
Tramo	Descripción
A - B	Límite poniente, línea de solera oriente de calle San Diego.
B - C	Límite norte, límite predial norte y su proyección desde línea de solera oriente de calle San Diego.
C - D	Límite oriente, límite predial oriente.
D - A	Límite sur, límite predial sur y su proyección a línea de solera oriente de calle San Diego.

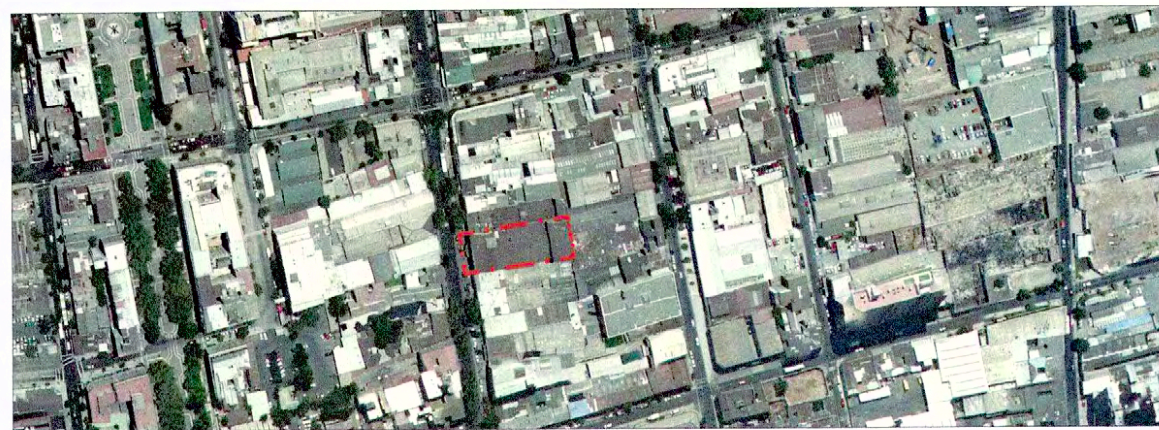
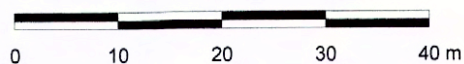


DATOS GENERALES DEL MONUMENTO NACIONAL	
Monumento Nacional	Categoría: MONUMENTO HISTÓRICO
TEATRO CARLOS CARIOLA	
REGIÓN	METROPOLITANA
PROVINCIA	SANTIAGO
COMUNA	SANTIAGO
DIRECCIÓN / UBICACIÓN / LUGAR	CALLE SAN DIEGO 246

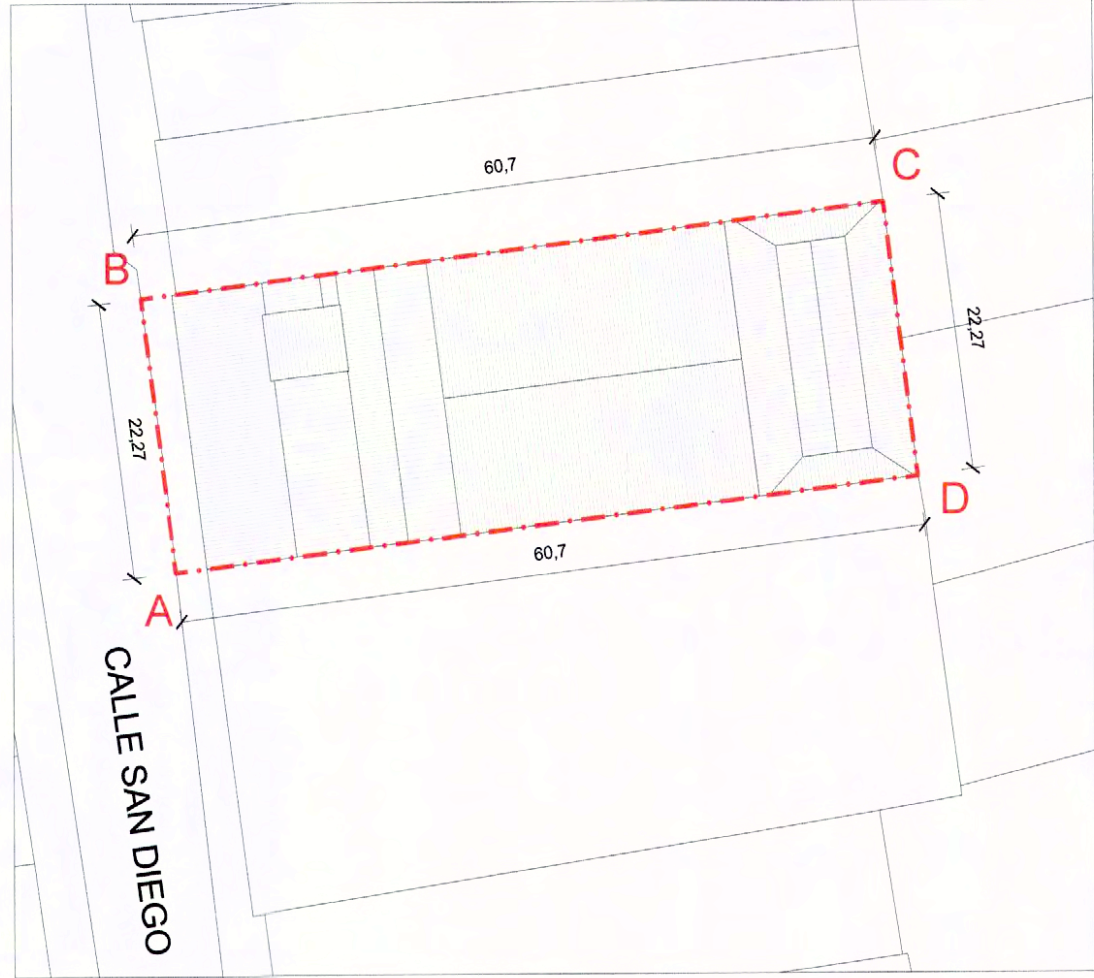
PLANO OFICIAL



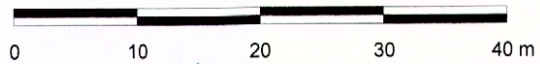
PLANO DE UBICACIÓN
ESCALA GRÁFICA



PLANO DE UBICACIÓN EN BASE A ORTOFOTO MOSAICO DE SANTIAGO, SECTRA 2007.
SIN ESCALA



PLANO DE LÍMITES
ESCALA GRÁFICA



NOTAS:
 Plano elaborado en el Consejo de Monumentos Nacionales en base a:
 • Planimetría hecha en base a levantamiento realizado por arquitecto Augusto Angelini, 1998.
 • Ortofoto Mosaico de Santiago, SECTRA 2007.
 • Archivo fotográfico CMN.
 • Las cotas prevalecen por sobre el dibujo, son aproximadas y están expresadas en metros. En caso de fondos de predio, éstos prevalecen por sobre la cota.
 (*) Esta información no acredita propiedad

DATOS ESPECÍFICOS DEL MONUMENTO HISTÓRICO	
(*)Propietario(s): Sociedad de autores Teatrales de Chile (SATCH)	
Rut del(los) propietario(s):	
Rol SII vigente:	
Arquitecto(s) destacado(s): Héctor Davanzo	
Materialidad predominante: Hormigón armado	
Año de construcción: 1949 - 1954	N° de pisos: 5
Uso original: Equipamiento / Cultural	
Uso actual: Equipamiento / Cultural - Educativo	
Valor del bien:	
Decreto:	Fecha Decreto:
Código:	

ANTECEDENTES DEL PLANO	
Límites Monumento Histórico:	Superficie aprox. del polígono:
Polígono:	1.328,99 m ²
A - B - C - D - A	Superficie aprox. construida:

Simbología - Nomenclatura:
 Límites Monumento Histórico

Profesional responsable: Cecilia Vera Vivanco
 Dibujado por: YGV Revisado por: CVV

Contenido: Planos de Ubicación - Plano de Límites - Fotografías
 Escala: Indicadas
 Fecha: 28 / 09 / 2012 Lámina: 1 de 1

