

CROQUIS de UBICACION

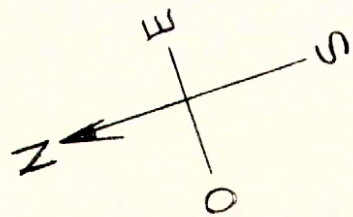
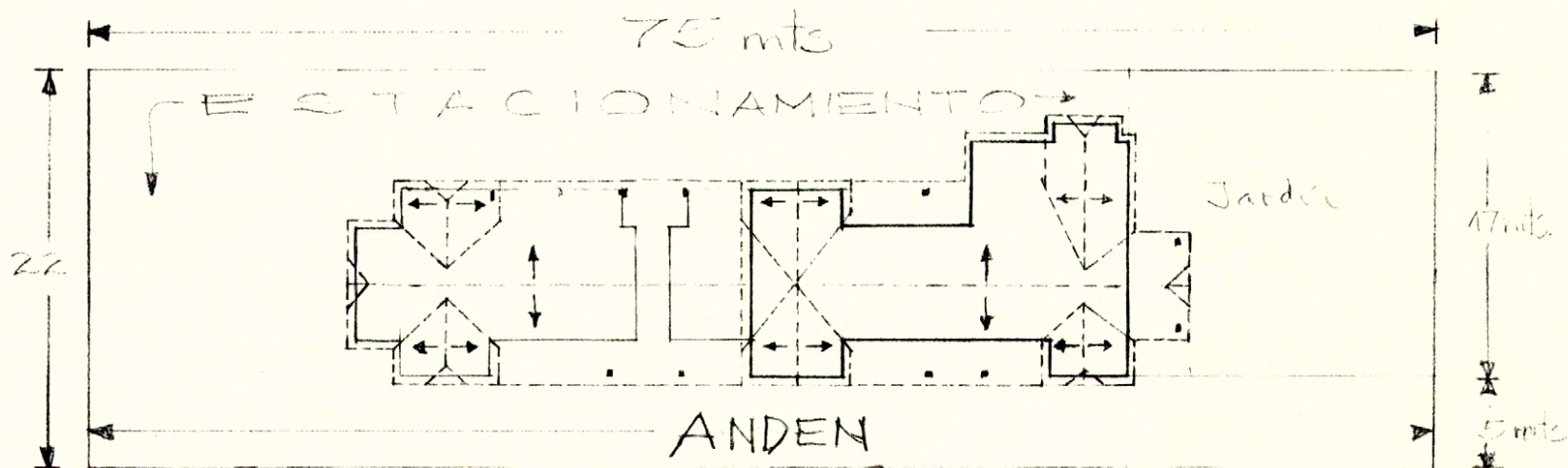
Lote N°7 de Estación de Ferrocarriles de Pichilemu: 22 x 75 mts. (1.687,50m²).

ESC. 1:400

NOTA: La ubicación del recinto de la Estación (431,28m².) en el Lote N°7 es aproximada.

Dibujo: W.S.G.

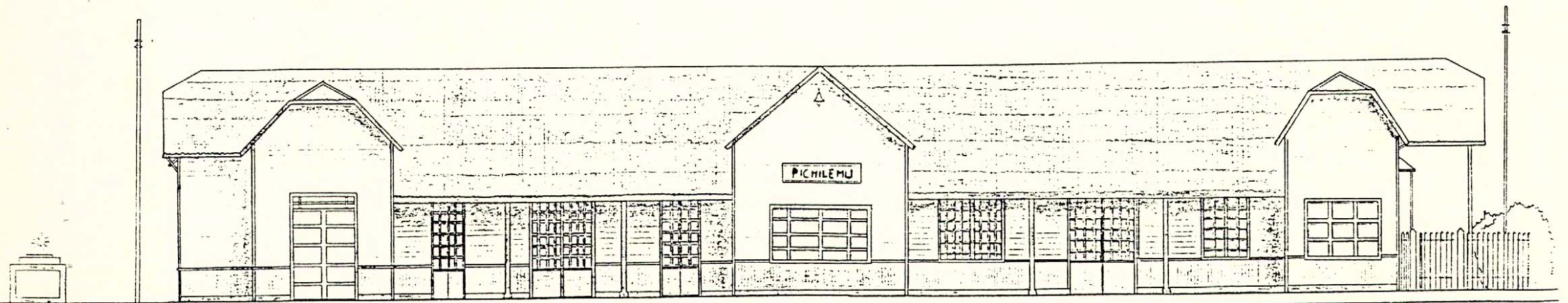
PLANO OFICIAL



← Línea Férrea →

Pichilemu

PLANO OFICIAL



Dib. por Pablo Morán