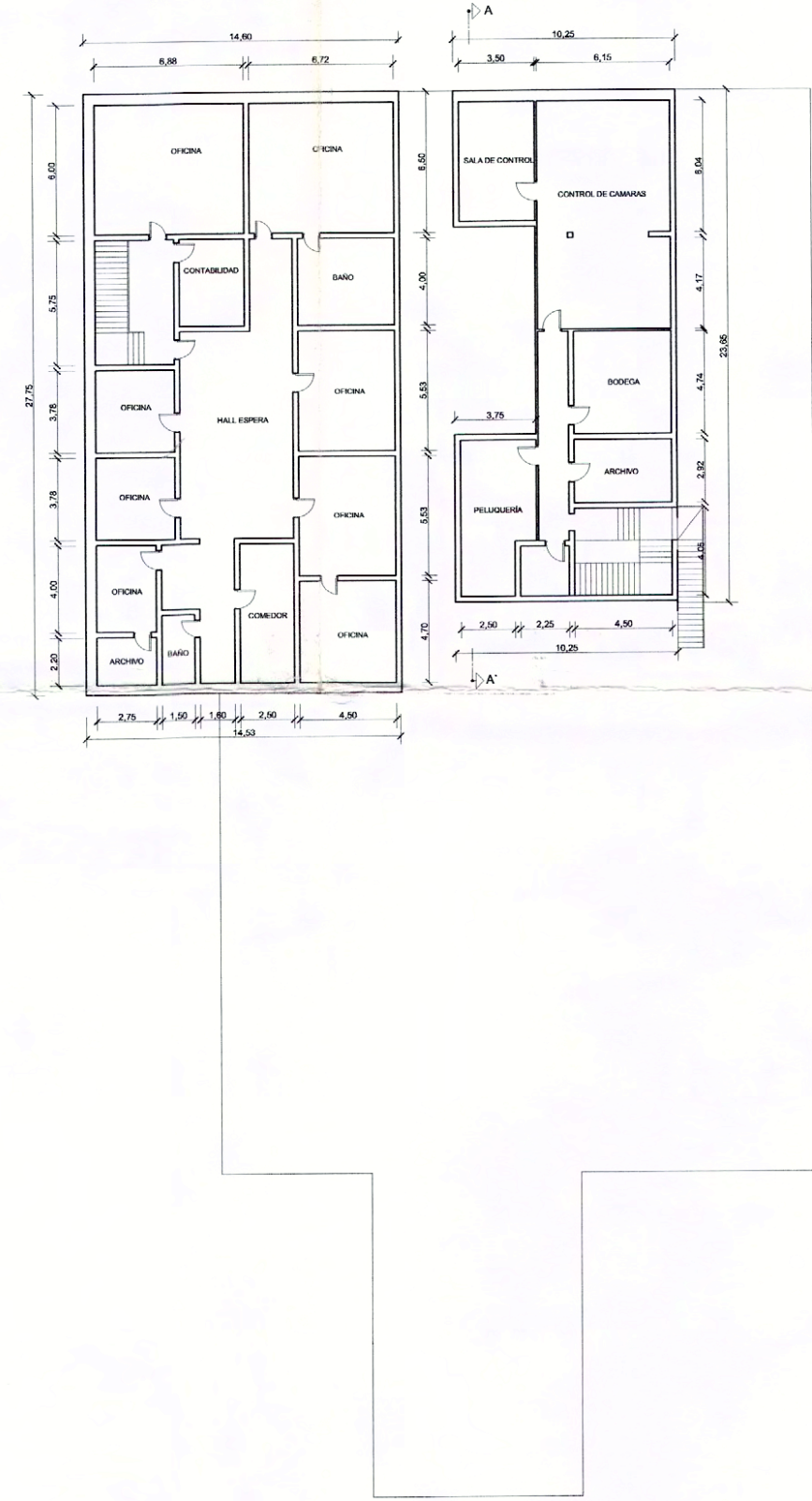
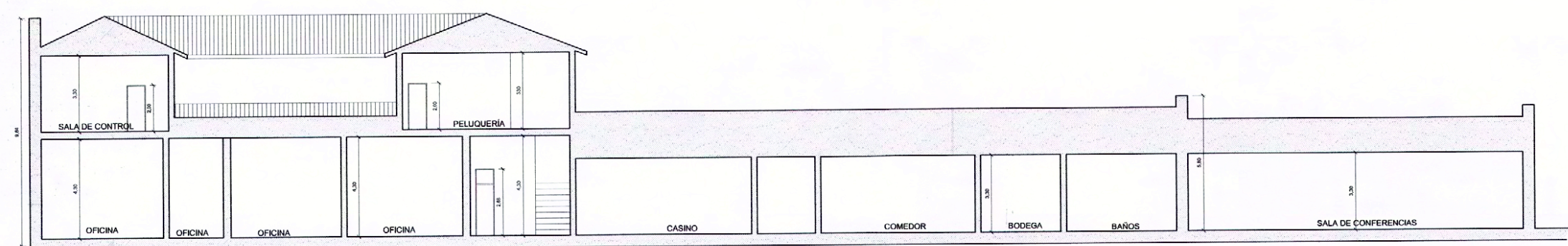


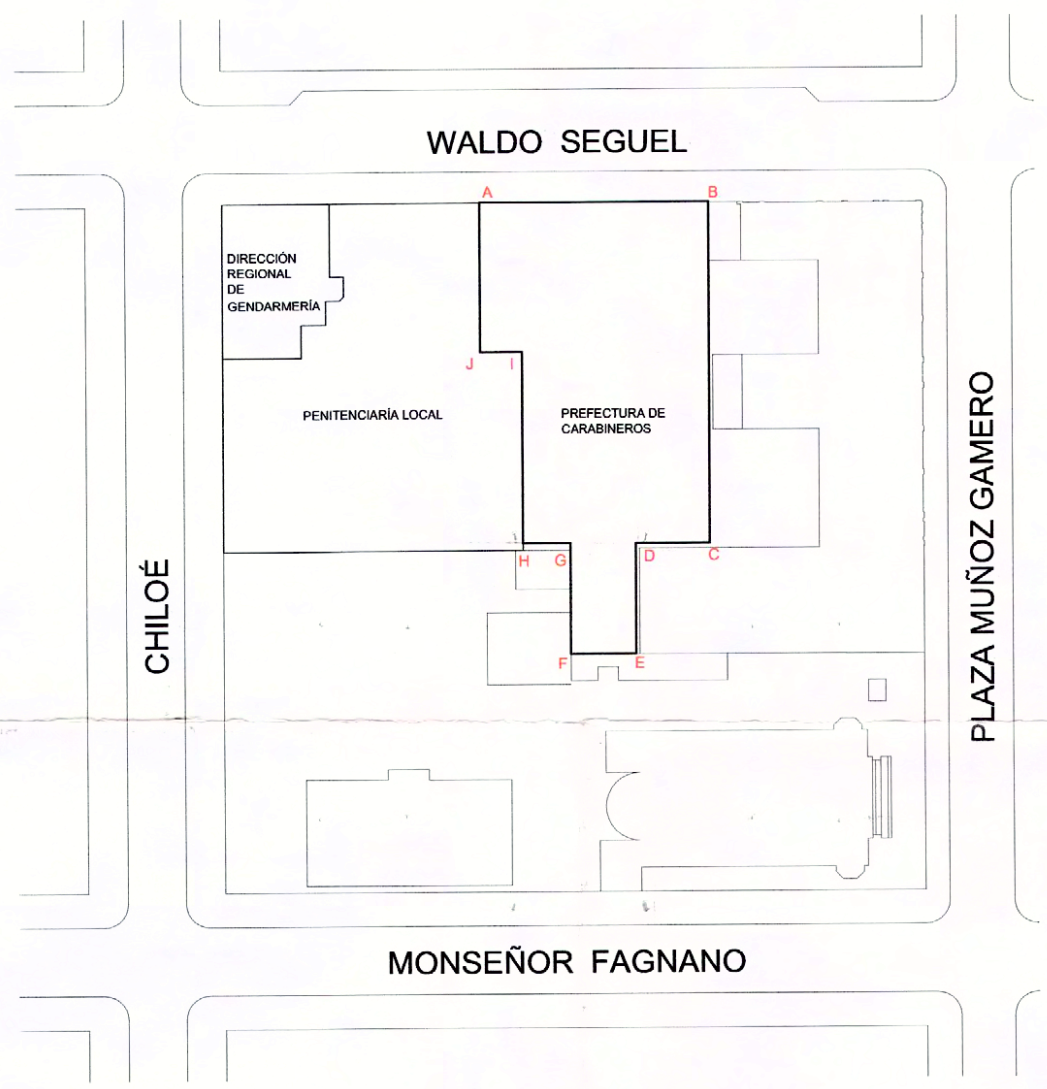
PLANO DE LÍMITES Y PLANTA PRIMER NIVEL
Escala Gráfica



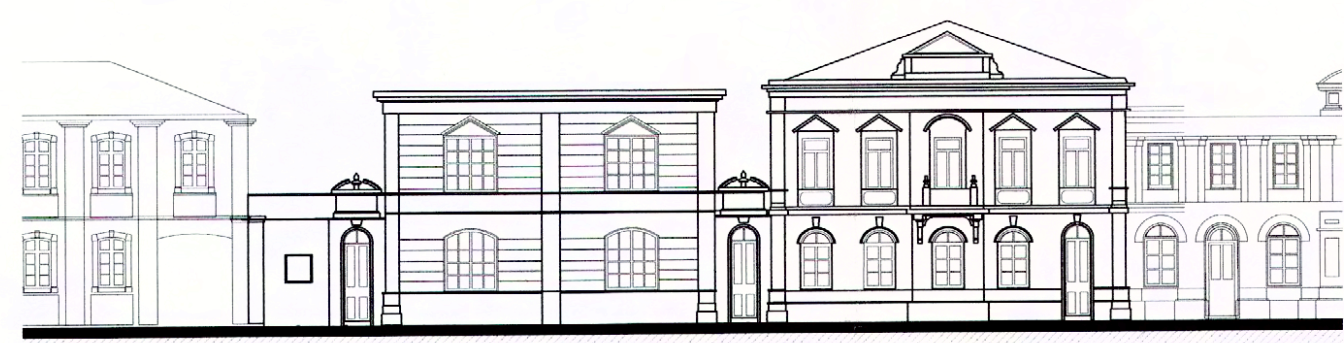
PLANTA SEGUNDO NIVEL
Escala Gráfica



CORTE A - A'
Escala Gráfica



PLANO DE UBICACIÓN
SIN ESCALA



ELEVACIÓN CALLE WALDO SEGUEL
Escala Gráfica

MEMORIA EXPLICATIVA DEL POLIGONO DE LÍMITES

TRAMO	DESCRIPCIÓN
L-M	Límite oriente del predio, deslinda con edificio de Penitenciaría Local
M-N	Fondo de sitio deslinda sur del predio con edificio Penitenciaría Local
N-Ñ	Límite poniente del predio, deslinda con edificio de Penitenciaría Local
N-O	Línea de edificación hacia calle Waldo Seguel
O-P	Límite oriente del predio
P-Q	Fondo de sitio deslinda sur del predio
Q-R	Fondo de sitio deslinda oriente del predio
R-S	Fondo de sitio deslinda sur del predio
S-T	Fondo de sitio deslinda poniente del predio
T-L	Fondo de sitio deslinda sur del predio

NOTA:
Plano elaborado en el Consejo de Monumentos Nacionales en base a:
• Antecedentes del Ministerio de Obras Públicas Dirección de Arquitectura Región de Magallanes y Antártica Chilena, Mayo de 2008.
• Las cotas prevalecen sobre el dibujo y están expresadas en metros.
(*) La información no acredita propiedad



DATOS GENERALES DEL MONUMENTO NACIONAL

Monumento Nacional	Categoría:	MONUMENTO HISTÓRICO
PREFECTURA DE CARABINEROS		
REGIÓN	MAGALLANES Y DE LA ANTÁRTICA CHILENA	
PROVINCIA	MAGALLANES	
COMUNA	PUNTA ARENAS	
LUGAR / UBICACIÓN:	CALLE WALDO SEGUEL 625	

DATOS ESPECÍFICOS DEL MONUMENTO HISTÓRICO

(*) Propietario(s): Ministerio de Bienes Nacionales

Rut del(los) propietario(s):

Rol SII vigente: 1070 - 03

Arquitecto(s) destacado(s):

Materialidad predominante: Ladrillo

Año de construcción: 1904 - 1906 aprox. N° de pisos: 2

Uso original: Equipamiento/ Jurídica y Penitenciaria

Uso actual: Equipamiento/ Jurídica y Penitenciaria

Decreto: Fecha Decreto:

ANTECEDENTES DEL PLANO

Límites del Monumento Histórico:	Superficie aprox. del polígono:
Polígono	1.850,38 m ²
A - B - C - D - E - F - G - H - I - J - A.	Superficie aprox. construida:
	2.339,22 m ²

Simbología - Nomenclatura:

■ Límites Monumento Histórico

Profesional responsable: Jimena Asenjo B.

Profesional Revisor: Christian Matzner T.

Oscar Aguirre Poblete
Secretario Ejecutivo
Consejo de Monumentos Nacionales

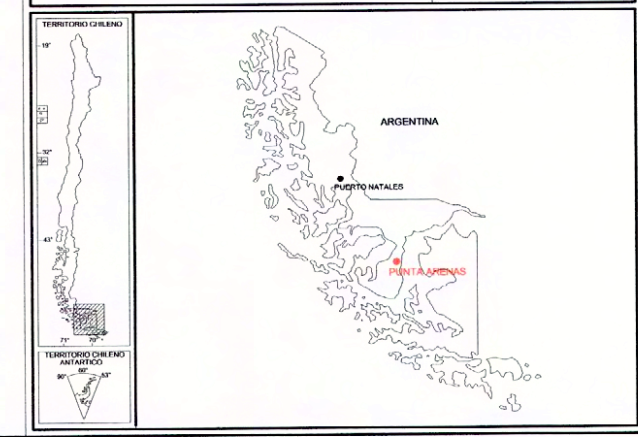
Jimena Asenjo Burgos
Arquitecta de la Secretaría Ejecutiva
Consejo de Monumentos Nacionales

Dibujado por: PGO Revisado por: KSV

Contenido: PLANO DE LÍMITES, PLANTAS, CORTE, ELEVACIÓN Y UBICACIÓN

Escala: Escala Gráfica

Fecha: 24/09/2009 Lámina: 1 de 1



PLANO OFICIAL

