



www.monumentos.cl LEY N° 17.288

Monumento Nacional
 categoría: MONUMENTO HISTÓRICO
PALACIO SCHACHT

REGIÓN	METROPOLITANA
PROVINCIA	SANTIAGO
COMUNA	PROVIDENCIA
DIRECCIÓN	AV. 11 DE SEPTIEMBRE N° 1995
LUGAR	

LÍMITES DEL MONUMENTO HISTÓRICO:	SUPERFICIE APROX. DEL POLÍGONO:
Polígono A - B - C - D - A.	6.050 m²
	Superficie edificada: 1.863,61 m²

SIMBOLOGÍA - NOMENCLATURA

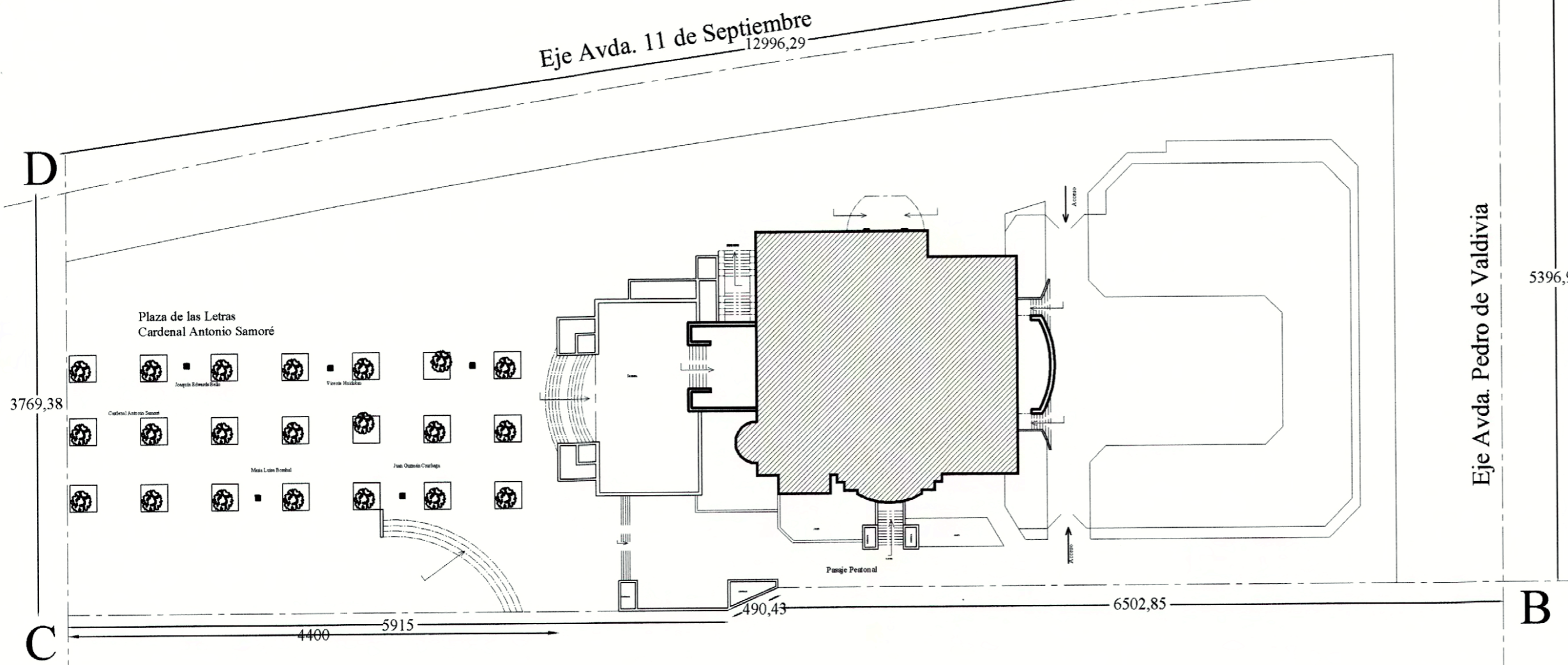
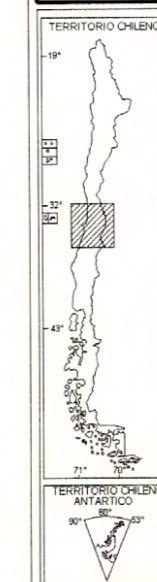
Límite de Monumento Histórico (6.050 m² aprox.)

Materialidad de la Construcción: Albañilería de ladrillo	Decreto N° y fecha de aprobación:
Arquitecto: Alberto Siegel	N° de pisos: 3
Año de construcción: 1920	Uso Actual: Instituto Cultural de Providencia
Propietario: Municipalidad de Providencia	Rut:
Dibujó: K. Sánchez / P. Ojeda	N° de Rol Afectado: 525-32
Revisó: P. Ojeda	

Susana Simonetti de Grode
 Susana Simonetti de Grode
 Secretaria Ejecutiva (S)
 Consejo de Monumentos Nacionales

Patricia Ojeda del Río
 Patricia Ojeda del Río
 Arquitecta, Secretaria Ejecutiva
 Consejo de Monumentos Nacionales

CONTENIDO: PLANO DE LÍMITES	N
Escala: Gráfica	Lámina: 1 de 2 Fecha: 21.01.2005



NOTAS:
 Plano elaborado en el Consejo de Monumentos Nacionales en base a:
 1) Plano digital que forma parte del expediente de solicitud de declaratoria.



Monumento Nacional categoría: **MONUMENTO HISTÓRICO**
PALACIO SCHACHT

REGIÓN	METROPOLITANA
PROVINCIA	SANTIAGO
COMUNA	PROVIDENCIA
DIRECCIÓN	AV. 11 DE SEPTIEMBRE N° 1995
LUGAR	

LÍMITES DEL MONUMENTO HISTÓRICO: Polígono A - B - C - D - A.	SUPERFICIE APROX. DEL POLÍGONO: 6.050 m ² Superficie edificada: 1.863,61 m ²
---	---

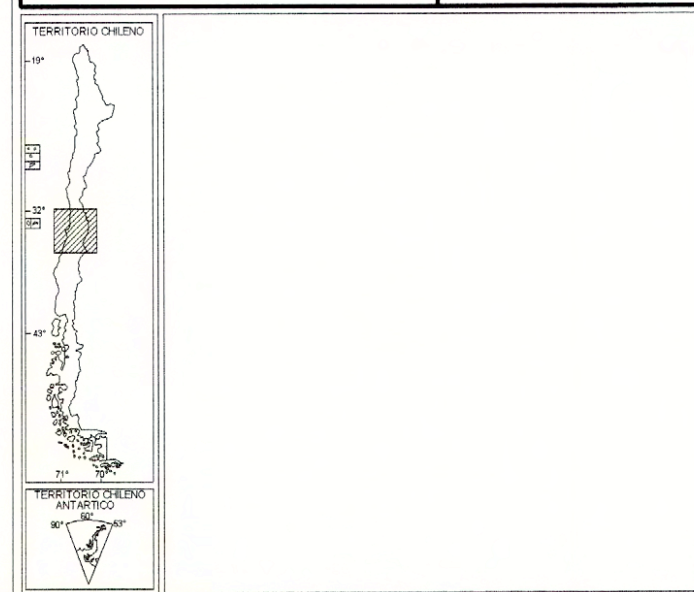
SIMBOLOGÍA - NOMENCLATURA
 Límite de Monumento Histórico (6.050 m² aprox.)

Materialidad de la Construcción: Albañilería de ladrillo	Decreto N° y fecha de aprobación:
Arquitecto: Alberto Siegel	N° de pisos: 3
Año de construcción: 1920	Uso Actual: Instituto Cultural de Providencia
Propietario: Municipalidad de Providencia	N° de Rol Afectado: 525-32
Rut:	
Dibujó: K. Sánchez / P. Ojeda	
Revisó: P. Ojeda	

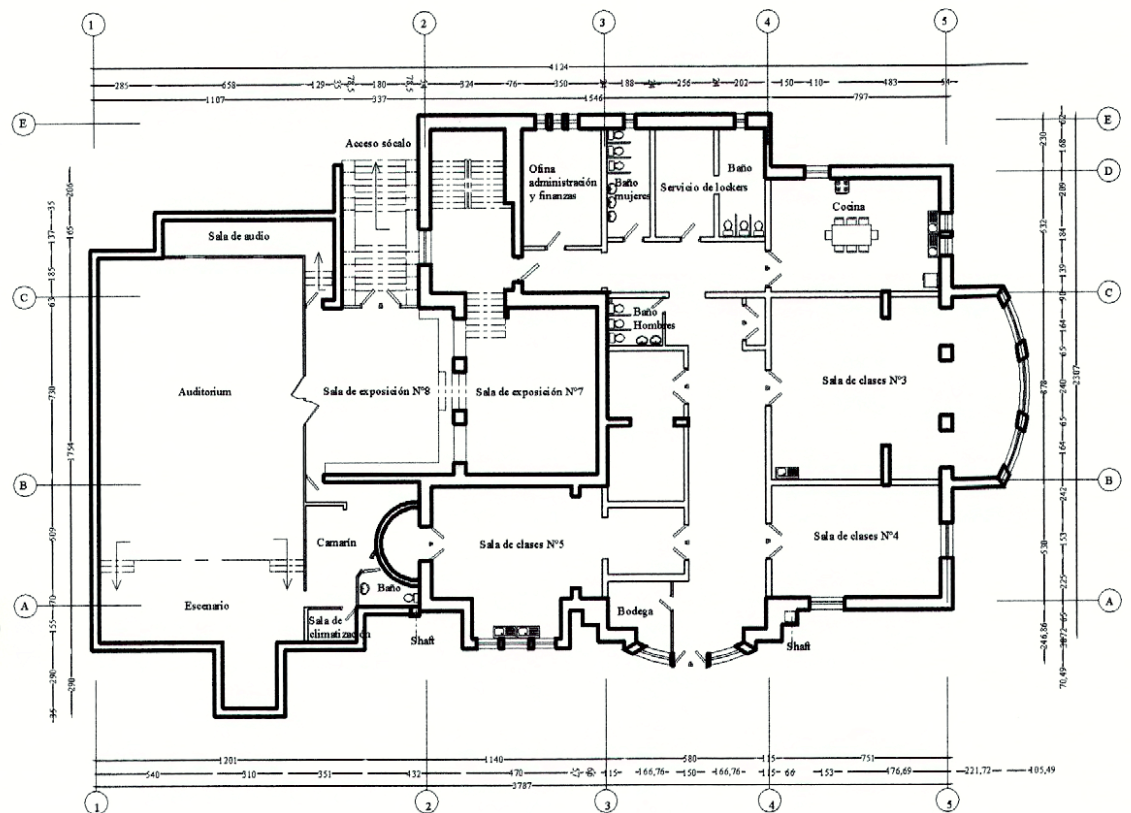
Susana Simonetti de Groote
Secretaría Ejecutiva (S)
Consejo de Monumentos Nacionales

Patricia Ojeda del Río
Arquitecta Secretaria Ejecutiva
Consejo de Monumentos Nacionales

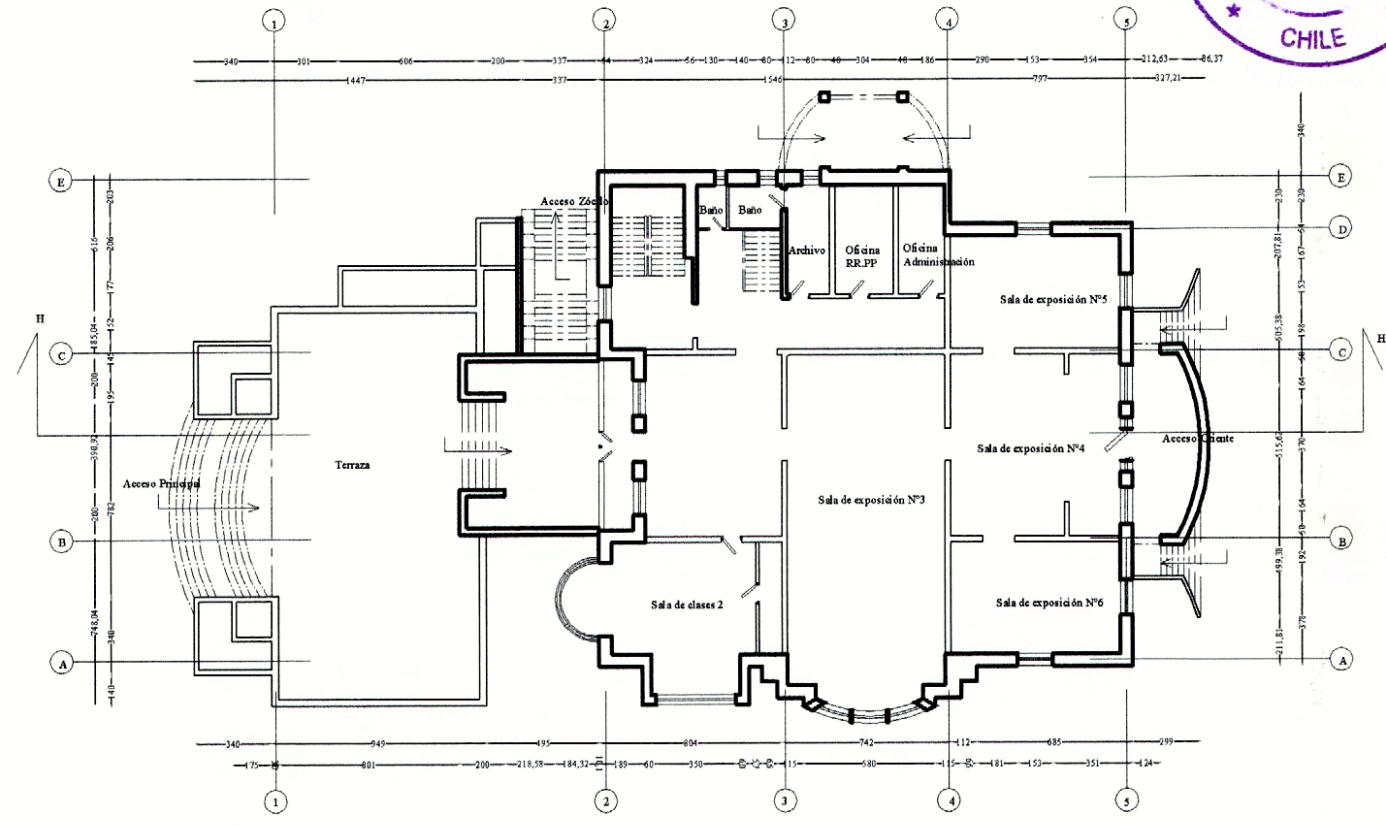
CONTENIDO: PLANO DE LÍMITES	N
Escala: Gráfica	Lámina: 2 de 2 Fecha: 21.01.2005



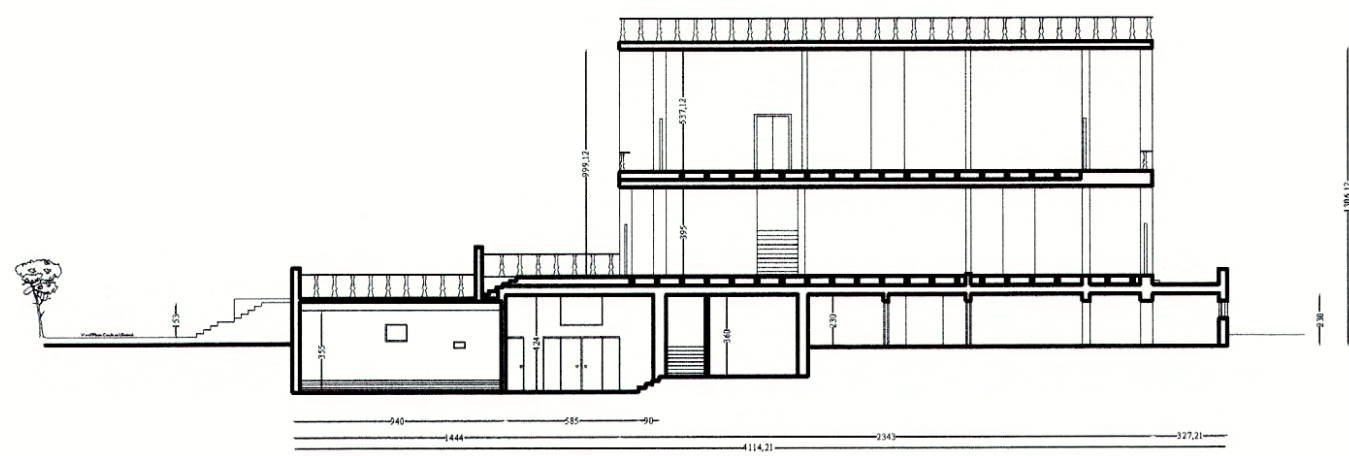
PLANTA PISO SÓCALO



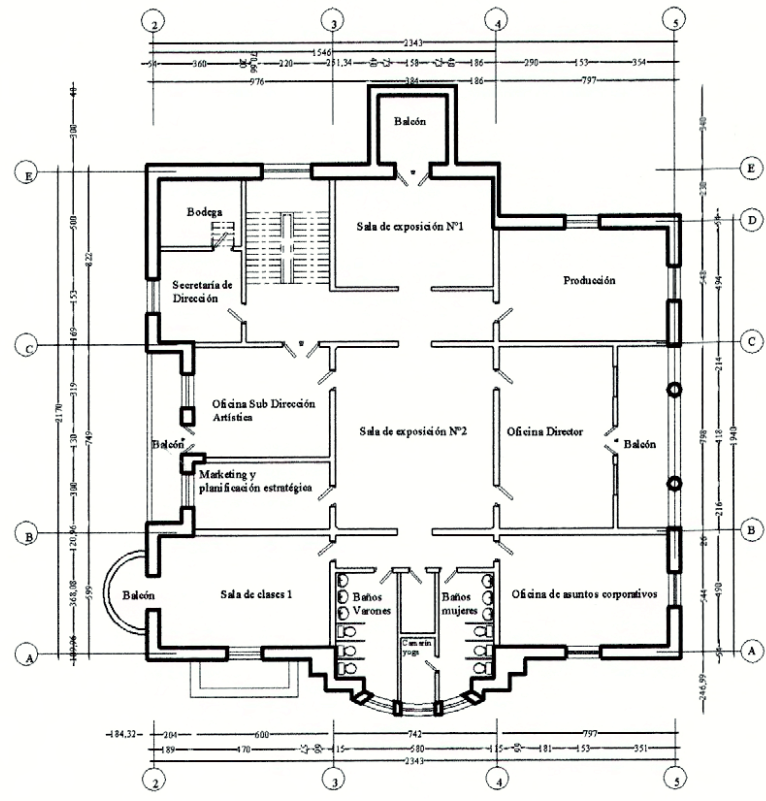
PLANTA PRIMER PISO



CORTE HH



PLANTA SEGUNDO PISO



Zócalo	794.00 m ²
1° piso	561.18 m ²
2° piso	508.43 m ²
Total Construidos	1863.61 m ²

Plano elaborado en el Consejo de Monumentos Nacionales en base a:
1) Plano digital que forma parte del expediente de solicitud de declaratoria.