

www.monumentos.cl LEY N° 17.288

Monumento Nacional categoría: **MONUMENTO HISTÓRICO MURAL**
"PRESENCIA DE AMÉRICA LATINA"

REGIÓN: **BÍO BÍO**
 PROVINCIA: **CONCEPCIÓN**
 COMUNA: **CONCEPCIÓN**
 DIRECCIÓN: **CHACABUCO ESQUINA EDMUNDO LARENAS s/n**

LIMITES DEL MONUMENTO HISTÓRICO:
 Polígono: **A - B - C - D - E - F - G - H - I - J - K - L - A**
 SUPERFICIE APROXIMADA DEL POLIGONO: **132,26 m²**

SIMBOLOGÍA - NOMENCLATURA
 Limite de Monumento Histórico

Materialidad de la Construcción: Arquitectos del inmueble: Osvaldo Cáceres y Alejandro Rodríguez Artista Mural: Jorge González Camarano	Decreto N° y fecha de aprobación:
Años de construcción: 1964 - 1965	N° de pisos: -
Propietario: Universidad de Concepción	Uso Actual: Hall de espacio museístico
Rut: 81.494.400-K	
Arquitecto revisor: M° Fernanda Rojas V. Arquitecto responsable: Jimena Asenjo B.	N° de Rol Afectado:
Dibujante: C. Aros	

Oscar Asúa Sandoz
 Secretario Ejecutivo
 Consejo de Monumentos Nacionales

Jimena Asenjo Burgos
 Arquitecta
 Consejo de Monumentos Nacionales

CONTENIDO:
 PLANO DE LIMITES
 PLANO DE UBICACIÓN
 FOTOGRAFÍAS

Escala: Gráfica

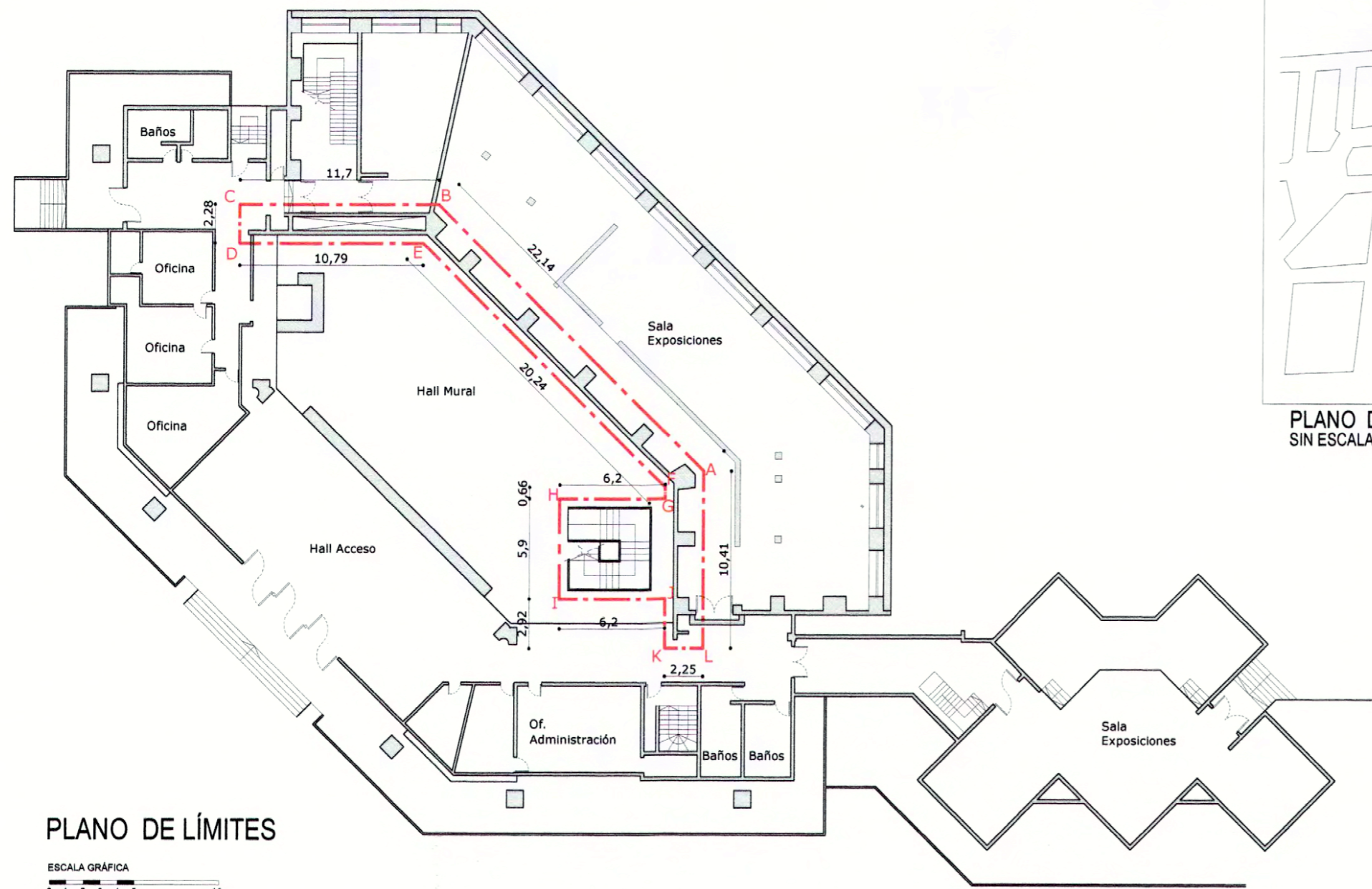
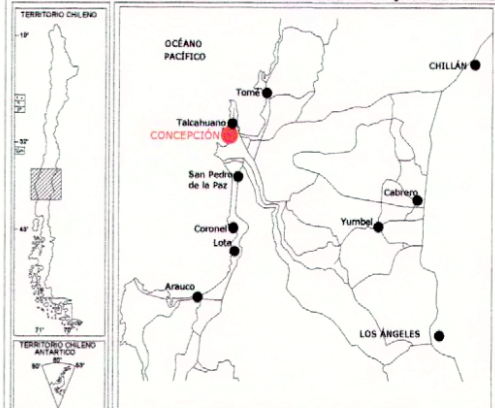
Lámina: 1 de 1
 Fecha: 19.12.2008



PLANO DE UBICACIÓN SIN ESCALA



NOTA:
 Fotografías provenientes de Ficha del Inmueble y plano elaborado en el Consejo de Monumentos Nacionales en base a: Antecedentes aportados por el Ministerio de Obras Públicas, Dirección de Arquitectura, Región de Bío Bío. Septiembre 2008.



PLANO DE LÍMITES

ESCALA GRÁFICA
 0 1 2 3 4 5 10 m