



Vista a Iglesia San Martín de Tours de Codpa



Vista interior a Iglesia San Martín de Tours de Codpa



Vista interior a Iglesia San Martín de Tours de Codpa

POLÍGONO DE PROTECCIÓN		
Coordenadas UTM		
Datum WGS 84, Huso 19 S		
Punto	Este (x)	Norte (y)
A	421.611,72	7.917.398,51
B	421.603,72	7.917.424,18
C	421.649,79	7.917.438,54
D	421.657,79	7.917.412,87

MEMORIA EXPLICATIVA	
polígono de protección	
Tramo	Descripción
A - B	Límite poniente, línea paralela al atrio de acceso a la iglesia, distanciada 1 m hacia el poniente
B - C	Límite norte, límite oficial norte del predio y su proyección hasta el punto B
C - D	Límite oriente, límite oficial oriente del predio
D - A	Límite sur, línea paralela al borde sur de la capilla lateral sur de la iglesia, con una extensión de 48,26 m

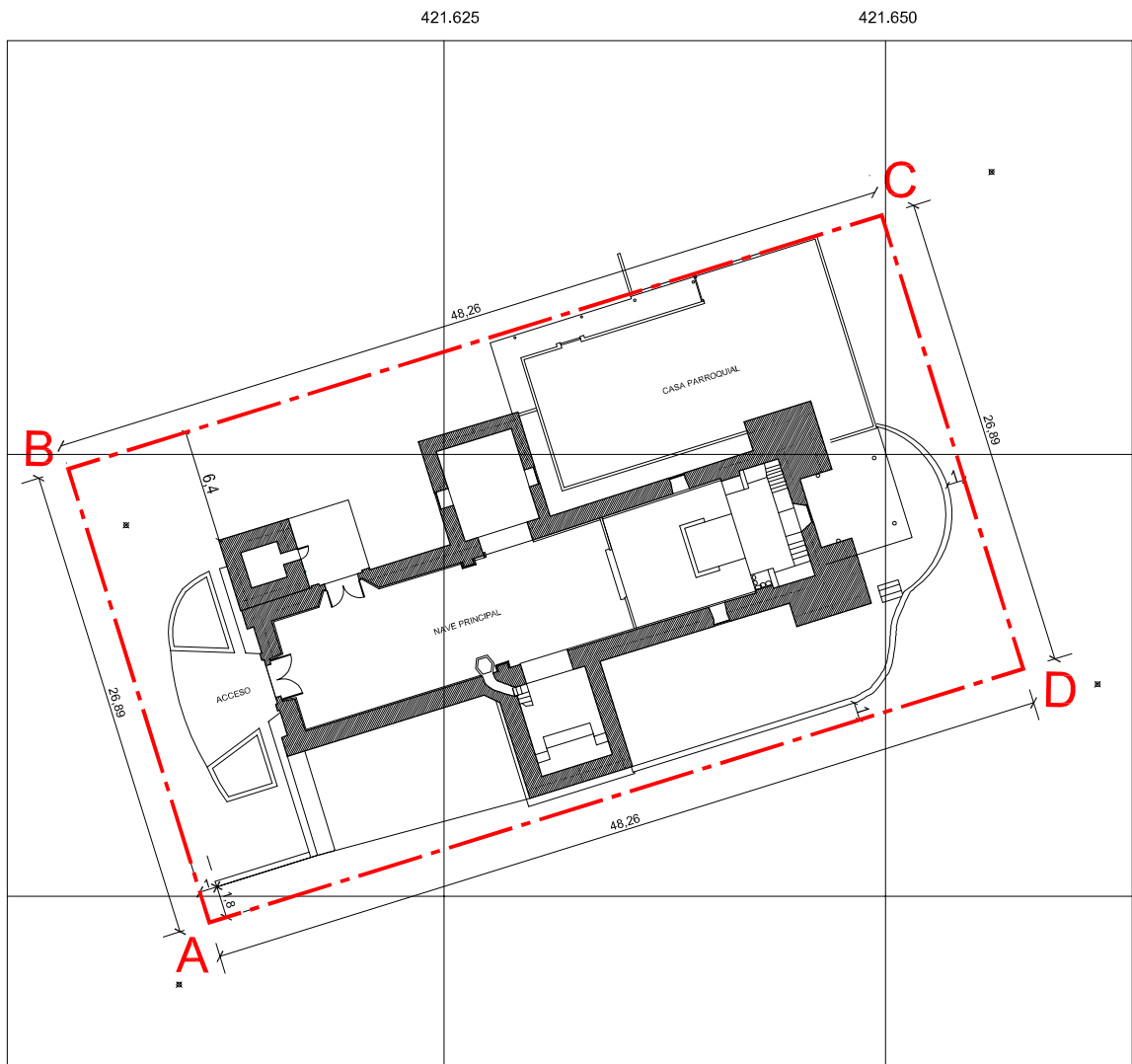
DATOS GENERALES DEL MONUMENTO NACIONAL	
Categoría:	MONUMENTO HISTÓRICO
<b>IGLESIA SAN MARTÍN DE TOURS DE CODPA</b>	
REGIÓN	ARICA Y PARINACOTA
PROVINCIA	ARICA
COMUNA	CAMARONES
DIRECCIÓN UBICACIÓN LUGAR	VALLE DE CODPA

DATOS ESPECÍFICOS DEL MONUMENTO HISTÓRICO	
(*)Propietario(s): Diócesis de Arica	
Rut del(los) propietario(s): 86.015.200-0	
Rol SII vigente: -	
Tipo de propiedad: Particular	
Arquitecto(s) destacado(s): Sin información	
Materialidad predominante: Tierra	
Sistema constructivo: Adobe	
Año de construcción: 1.618	N° de pisos: 1
Uso original: Equipamiento / Religioso - ceremonial.	
Uso actual: Equipamiento / Religioso cultural	
Valor del bien: Histórico - arquitectónico - social	
Decreto:	Fecha Decreto:
Código:	

ANTECEDENTES DEL PLANO	
Límites Monumento Histórico:	
Polígono:	
A - B - C - D - A	
Superficie (aprox.) del polígono: 1.297,44 m <sup>2</sup>	
Superficie (aprox.) construida: 420,85 m <sup>2</sup>	
Simbología - Nomenclatura:	
Límites Monumento Histórico	

Ángel Cabeza Monteiro  
Vicepresidente Ejecutivo  
Consejo de Monumentos Nacionales

Profesional responsable:	
Flor Recabarren V. Área de Arquitectura y Patrimonio Urbano	
Revisor: C. Arcos	
Dibujante: K. Sánchez/P.Garrido	
Geógrafo: D. Lara	
Contenido: Plano de Límites - Ubicación - Fotos	
Escala: Gráfica indicada	
Fecha: 27-04-2015	Lámina: 1 de 1



PLANO DE LÍMITES  
ESCALA GRÁFICA



PLANO DE UBICACIÓN  
ESCALA GRÁFICA

NOTAS:  
Plano elaborado en el Consejo de Monumentos Nacionales en base a:  
 • Levantamiento Arquitectónico y levantamiento GPS Datum WGS 84, Huso 19 S, mes febrero de 2015. Realizado por Fundación Altiplano Monseñor Salas Valdés.  
 • Base de información: Estudio Diagnóstico de Declaratoria MN Iglesia san Martín de Tours de Codpa, profesionales a cargo: Cristián Heinsen, Ronald Caicedo, Marta Piech, Claudio Bertín y Alejandra Palacios.

- Proceso de georreferenciación de acuerdo a la información desarrollada por la Unidad de Información Territorial perteneciente al Área de Gestión de la Información y Estudios - CMN. Estándares: WGS 84, H19S.
- Las cotas prevalecen por sobre el dibujo, son aproximadas y están expresadas en metros. En caso de fondos de predio, estos prevalecen por sobre la cota.
- Esquicio de Chile: "Autoriza su circulación, por Resolución N°475 del 22 de octubre de 2014 de la Dirección Nacional de Fronteras y Límites del Estado".

(\*) Esta información no acredita propiedad.