



Fotografía del faro emplazado en el Isote Evangelistas.



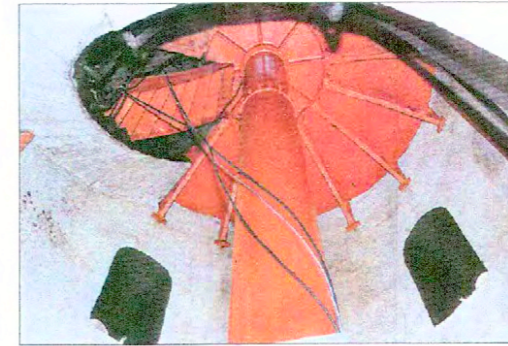
Fotografía de 1896, año de inauguración del faro.



Vista del conjunto.



Detalle de la torre superior.



Detalle interior de la escalera de acceso a la linterna.



www.monumentos.cl  
Monumento Nacional

LEY N° 17.288

MONUMENTO HISTÓRICO  
**FARO EVANGELISTAS**

REGIÓN	MAGALLANES Y ANTÁRTICA CHILENA
PROVINCIA	ÚLTIMA ESPERANZA
COMUNA	NATALES
LOCALIDAD	ISLOTE EVANGELISTAS

SUPERFICIE CONSTRUIDA	ALTURA APROXIMADA
258,47 m <sup>2</sup>	8 m

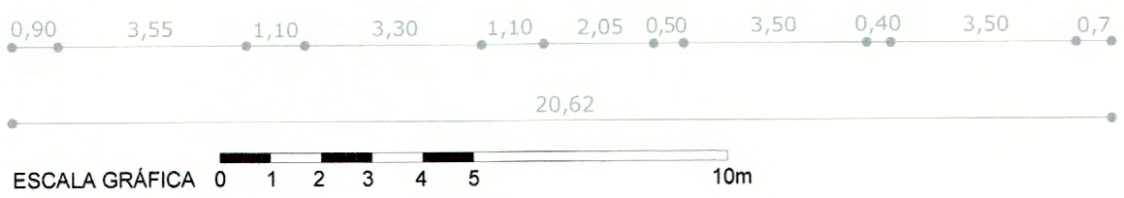
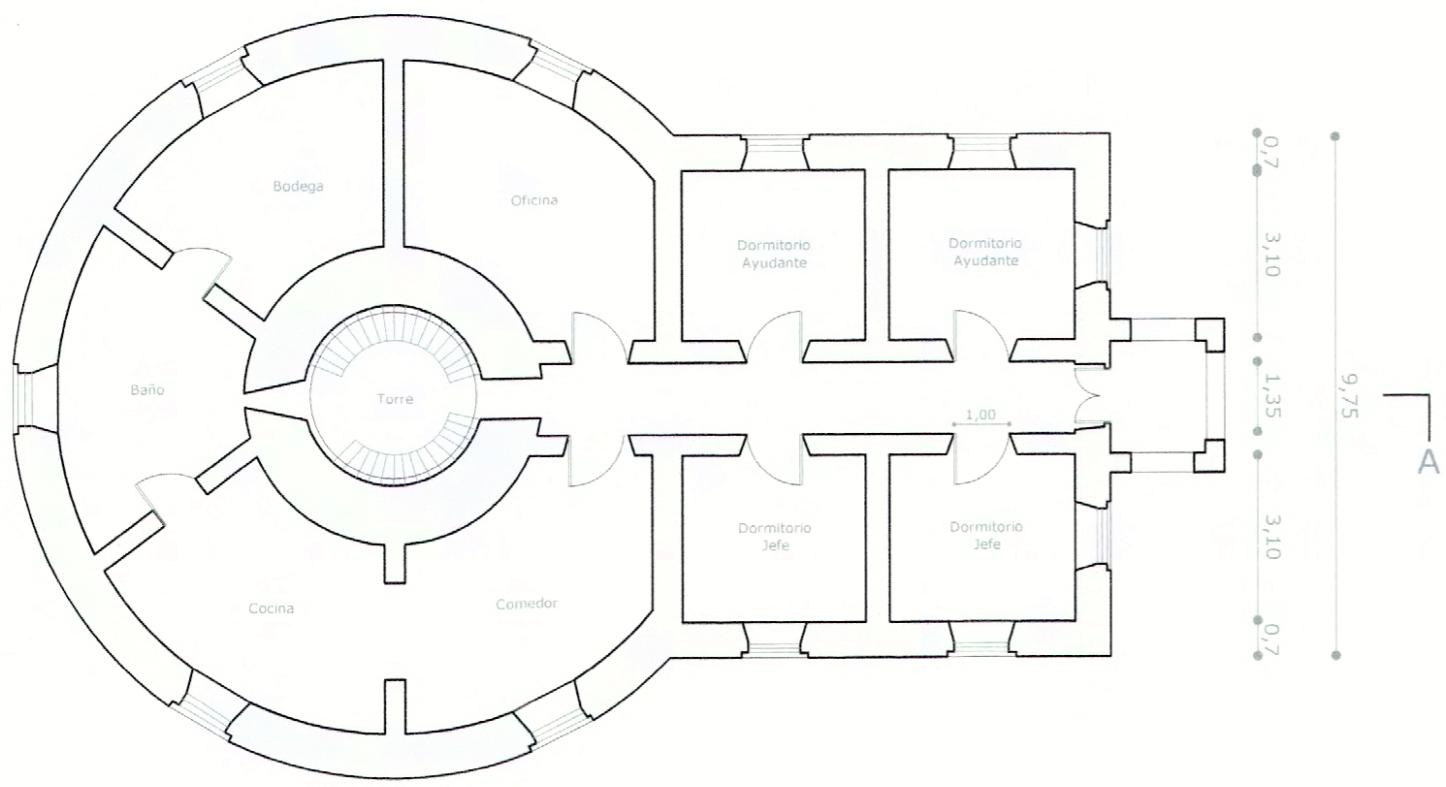
SIMBOLOGÍA - NOMENCLATURA	
---------------------------	--

Materialidad de la Construcción: Hormigón y piedra	Decreto N° y fecha de aprobación:
Arquitecto: George Slight	N° de pisos: 1
Años de construcción: 1896	Uso Actual: Faro
Propietario: Armada de Chile	N° de Rol Afectado:
Rut: 61.102.141-0	
Dibujante: C. Arcos	
Arquitecto revisor: Mirja Díaz S.	
Arquitecto responsable: Jimena Azenjo B.	

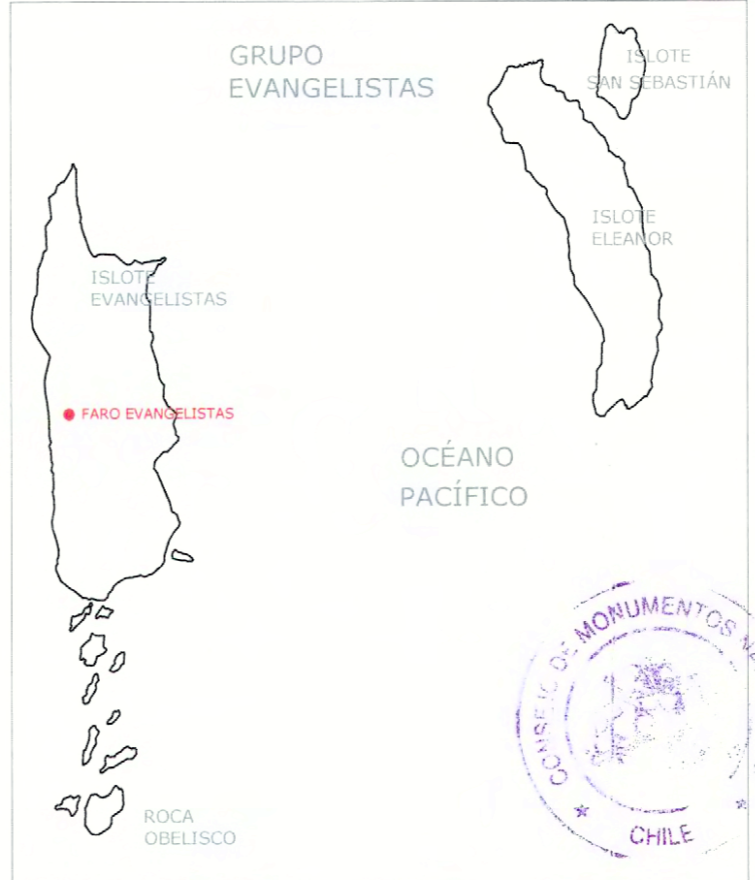
Oficial Académico  
Secretaría Ejecutiva  
Consejo de Monumentos Nacionales

*P. NOLT*  
Jimena Azenjo Burgos  
Arquitecta  
Consejo de Monumentos Nacionales

CONTENIDO: PLANTA DE ARQUITECTURA PLANO DE UBICACIÓN FOTOGRAFÍAS	N N
Escala: Gráfica	Lámina: 1 de 2 Fecha: 26.12.2008



**PLANTA DE ARQUITECTURA**



**PLANO DE UBICACIÓN SIN ESCALA**

NOTA:  
Plano elaborado en el Consejo de Monumentos Nacionales en base a antecedentes aportados por:  
- Ministerio de Obras Públicas, Dirección de Arquitectura, Región de Magallanes, Mayo 2008.  
- Libro: "Faros del Estrecho de Magallanes, Un patrimonio histórico y arquitectónico", Mateo Martín B. y Julio Fernández Mallo, Ed. La Prensa Austral, 2003.




**FARO EVANGELISTAS**


REGIÓN	MAGALLANES Y ANTÁRTICA CHILENA
PROVINCIA	ÚLTIMA ESPERANZA
COMUNA	NATALES
LOCALIDAD	ISLOTE EVANGELISTAS

SUPERFICIE CONSTRUIDA	ALTURA APROXIMADA
258,47 m <sup>2</sup>	8 m

SIMBOLOGÍA - NOMENCLATURA

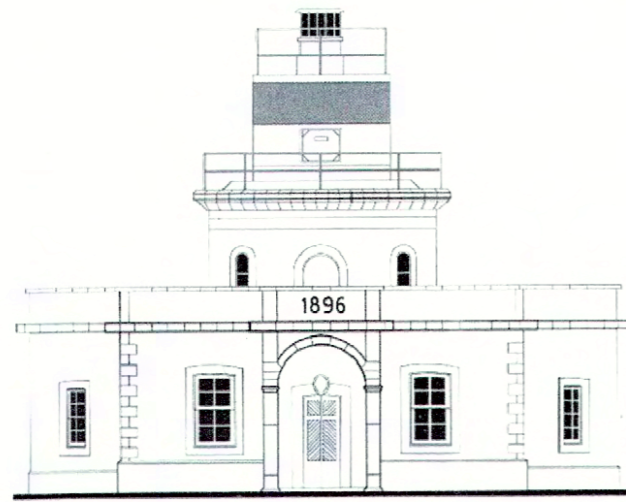
Materialidad de la Construcción: Hormigón y piedra	Decreto N° y fecha de aprobación:
Arquitecto: George Slight	N° de pisos: 1
Años de construcción: 1896	Uso Actual: Faro
Propietario: Armada de Chile Rut: 61.102.141-0	N° de Rol Afectado:
Dibujante: C. Arcos Arquitecto revisor: Mirja Díaz S. Arquitecto responsable: Jimena Asenjo B.	

 Oscar Aguero Pizarro  
 Ingeniero Especialista  
 Consejo de Monumentos Nacionales

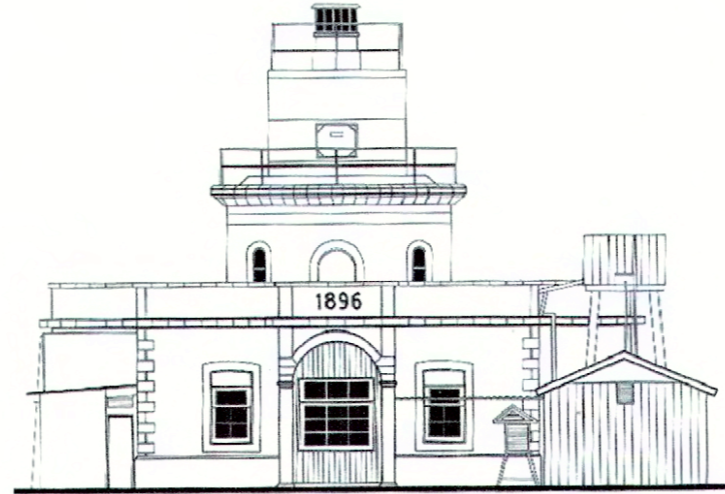
 J. Asenjo  
 Jimena Asenjo Burgos  
 Arquitecta  
 Consejo de Monumentos Nacionales

CONTENIDO:  
ELEVACIONES  
CORTE

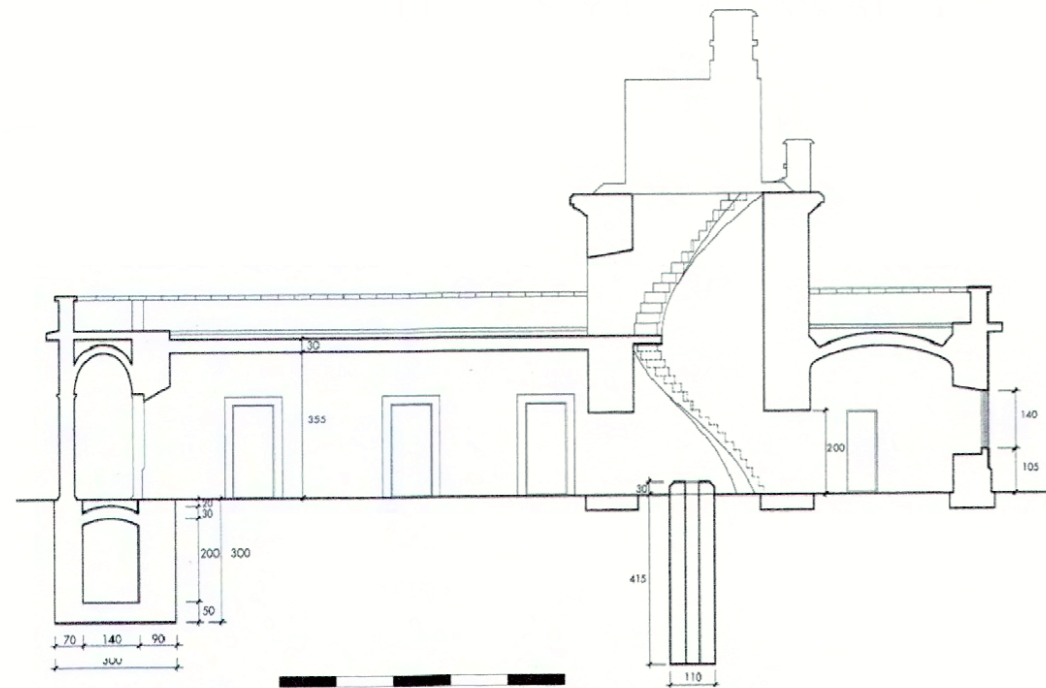
Escala: Gráfica	Lámina: 2 de 2
	Fecha: 26.12.2008



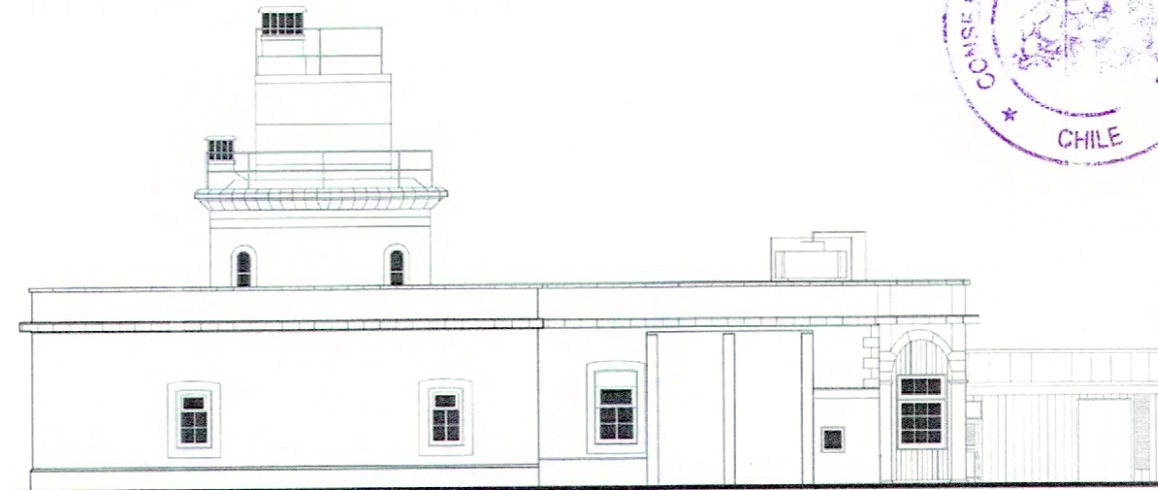
ESCALA GRÁFICA 0 1 2 3 4 5m  
ELEVACIÓN PRINCIPAL original



ESCALA GRÁFICA 0 1 2 3 4 5m  
ELEVACIÓN PRINCIPAL actual



ESCALA GRÁFICA 0 1 2 3 4 5m  
CORTE TRANSVERSAL AA'



ESCALA GRÁFICA 0 1 2 3 4 5m  
ELEVACIÓN SUR



NOTA:  
Elevaciones y cortes provenientes de:  
- Libro: "Faros del Estrecho de Magallanes, Un patrimonio histórico y arquitectónico", Mateo Martinic B. y Julio Fernández Mallo, Ed. La Prensa Austral, 2003.

