



Fachada noroeste.



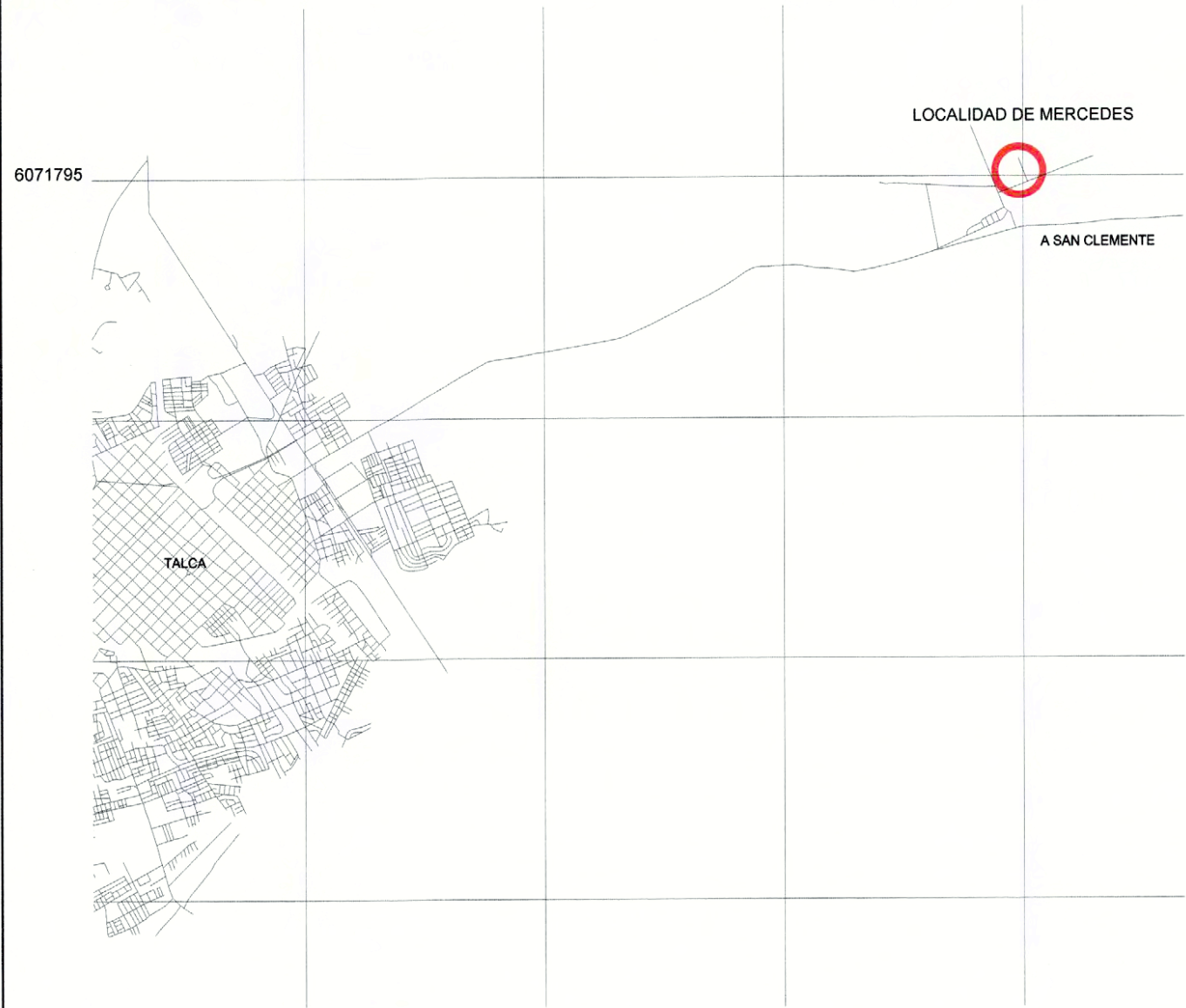
Fachada sureste.



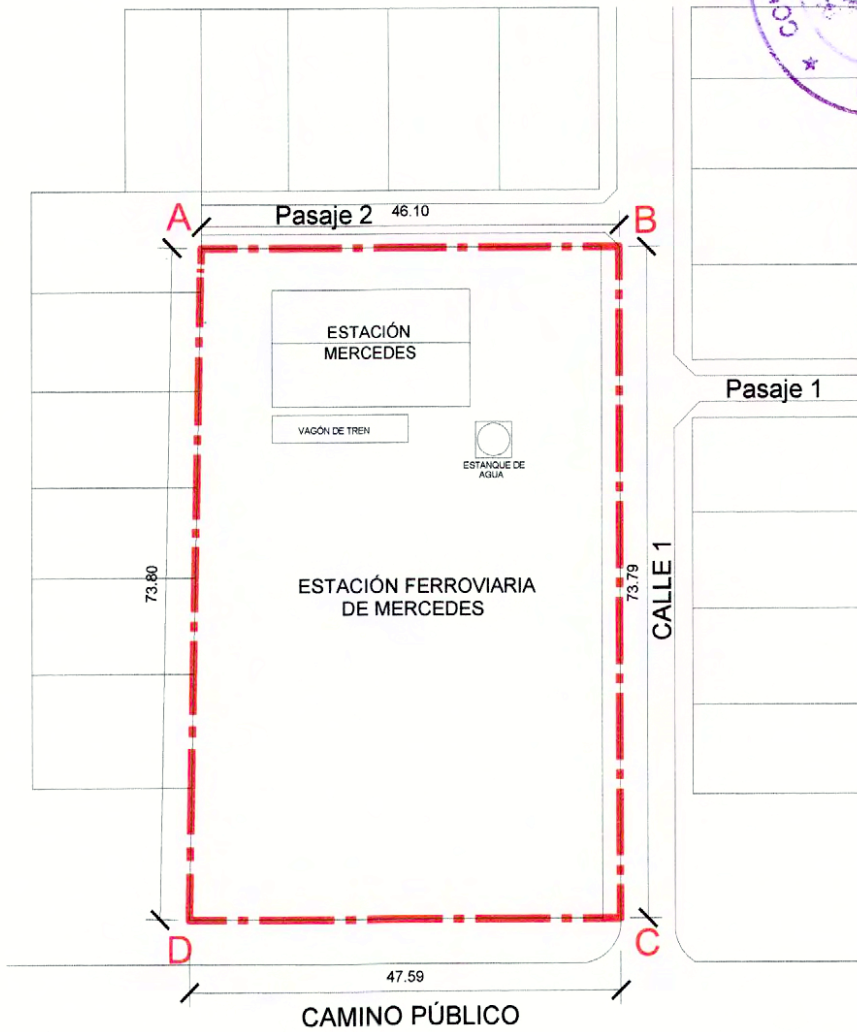
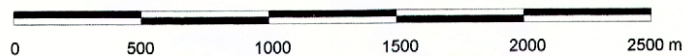
Fachada sudeste.

Memoria Explicativa del Polígono de Límites A-B-C-D-A

Tramo	Descripción	Dimensión Aprox.
A - B	Límite noroeste del predio, hacia Pasaje 2.	46.10 m
B - C	Línea de solera noroeste de Calle 1.	73.80 m
C - D	Límite sureste del predio, hacia Camino Público.	47.60 m
D - A	Límite suroeste del predio.	73.80 m



PLANO DE UBICACIÓN
ESCALA GRÁFICA



PLANO DE LÍMITES
ESCALA GRÁFICA



NOTAS:

- Plano elaborado en el Consejo de Monumentos Nacionales en base a:
- Base Catastral I. Municipalidad de Talca. Agosto 2009.
- Fotografías del Archivo CAMN Región del Maule.
- Levantamiento Planimétrico realizado por CAMN Región del Maule, 2008 - 2009.
- Las cotas prevalecen por sobre el dibujo y están expresadas en metros.

(*) Esta información no acredita propiedad

GOBIERNO DE CHILE
Consejo de Monumentos Nacionales

LEY N° 17.268
MINISTERIO DE EDUCACIÓN
CONSEJO DE MONUMENTOS NACIONALES
www.monumentos.cl

DATOS GENERALES DEL MONUMENTO NACIONAL

Monumento Nacional
Categoría: MONUMENTO HISTÓRICO
ESTACIÓN FERROVIARIA MERCEDES

REGIÓN	DEL MAULE
PROVINCIA	TALCA
COMUNA	TALCA
LUGAR/ UBICACION	MERCEDES

DATOS ESPECÍFICOS DEL MONUMENTO HISTÓRICO

(*) Propietario(s): Ilustre Municipalidad de Talca

Rol SII vigente al Segundo Semestre:

Rut del(los) propietario(s): 69.110.400-1

Arquitecto(s) destacado(s):

Materialidad predominante: Madera

Año de construcción: 1900 Nº de pisos: 1

Uso Original: Infraestructura / Ferroviaria

Uso Actual: Equipamiento / Comercial y de Servicios

Decreto: Fecha Decreto:

ANTECEDENTES DEL PLANO

Polígono:	Superficie aprox. de polígono:
A - B - C - D - A.	3.457,53 m²
	Superficie aprox. construida:
	340,56 m²

Simbología - Nomenclatura:

Límites Monumento Histórico

Profesional responsable: Jimena Asenjo B.
Profesional revisor: Daniela Díaz F.
Aprobado por CAMN: Coordinador Regional Sr. Nelson Gaete G.

Oscar Acuña Poblete
Secretaría Ejecutiva
Consejo de Monumentos Nacionales

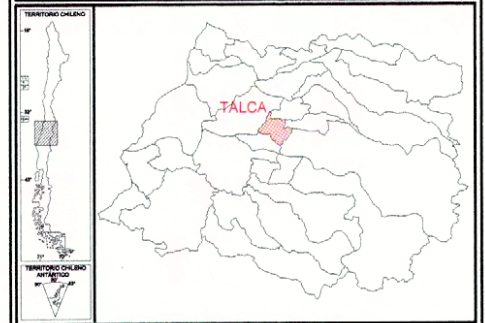
Jimena Asenjo Burgos
Arquitecta de la Secretaría Ejecutiva
Consejo de Monumentos Nacionales

Dibujado por: YGV. Revisado por: KSV.

Contenido: PLANO UBICACIÓN - PLANO LÍMITES - FOTOGRAFÍAS

Escala: Gráfica N

Fecha: Enero 2010 Lámina: 1 de 4





DATOS GENERALES DEL MONUMENTO NACIONAL

Monumento Nacional
Categoría: **MONUMENTO HISTÓRICO**
ESTACIÓN FERROVIARIA MERCEDES

REGIÓN	DEL MAULE
PROVINCIA	TALCA
COMUNA	TALCA
LUGAR/ UBICACION	MERCEDES

DATOS ESPECÍFICOS DEL MONUMENTO HISTÓRICO

(*)Propietario(s): Ilustre Municipalidad de Talca

Rol SII vigente al Segundo Semestre:

Rut del(los) propietario(s): 69.110.400-1

Arquitecto(s) destacado(s):

Materialidad predominante: Madera

Año de construcción: 1900 N° de pisos: 1

Uso Original: Infraestructura / Ferroviaria

Uso Actual: Equipamiento / Comercial y de Servicios

Decreto: Fecha Decreto:

ANTECEDENTES DEL PLANO

Polígono: Ver Lámina N°1 Superficie aprox. de polígono: 4,20

Superficie aprox. construida: 340,56 m²

Simbología - Nomenclatura:

Profesional responsable: Jimena Asenjo B.

Profesional revisor: Daniela Díaz F.

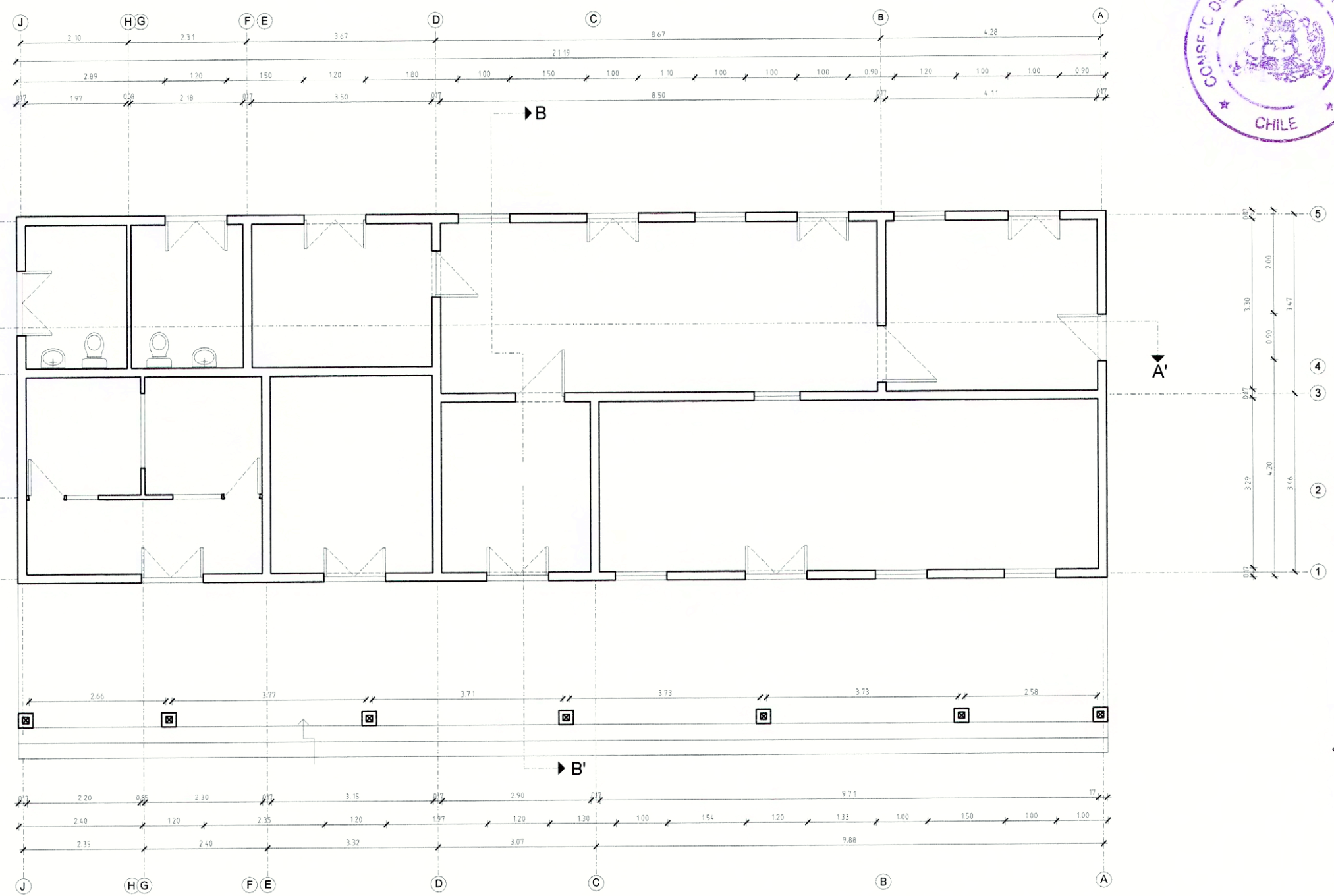
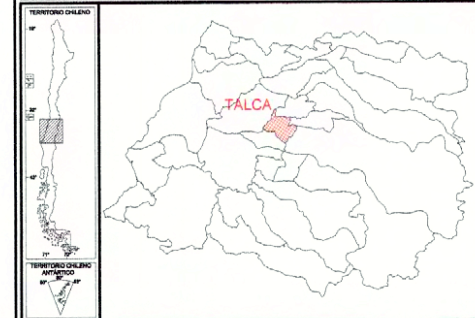
Aprobado por CAMN: Coordinador Regional Sr. Nelson Gaete G.

Dibujado por: YGV. Revisado por: KSV.

Contenido: PLANTA DE ARQUITECTURA

Escala: Gráfica N

Fecha: Enero 2010 Lámina: 2 de 4



PLANTA DE ARQUITECTURA
ESCALA GRÁFICA



NOTAS:

Plano elaborado en el Consejo de Monumentos Nacionales en base a:

- Levantamiento Planimétrico realizado por CAMN Región del Maule, 2008-2009.
- Las cotas prevalecen por sobre el dibujo y están expresadas en metros.

(*) Esta información no acredita propiedad



PLANO OFICIAL

DATOS GENERALES DEL MONUMENTO NACIONAL	
Monumento Nacional	Categoría: MONUMENTO HISTÓRICO
ESTACIÓN FERROVIARIA MERCEDES	
REGIÓN	DEL MAULE
PROVINCIA	TALCA
COMUNA	TALCA
LUGAR/UBICACION	MERCEDES

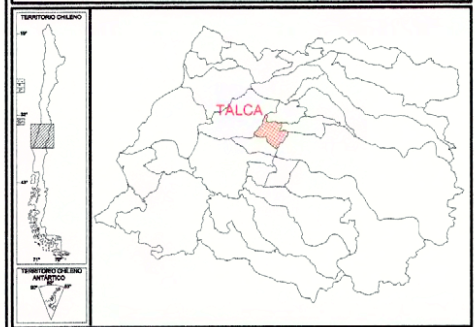
DATOS ESPECÍFICOS DEL MONUMENTO HISTÓRICO	
(*)Propietario(s): Ilustre Municipalidad de Talca	
Rol SII vigente al Segundo Semestre:	
Rut del(los) propietario(s): 69.110.400-1	
Arquitecto(s) destacado(s):	
Materialidad predominante: Madera	
Año de construcción: 1900	Nº de pisos: 1
Uso Original: Infraestructura / Ferroviaria	
Uso Actual: Equipamiento / Comercial y de Servicios	
Decreto:	Fecha Decreto:

ANTECEDENTES DEL PLANO	
Polígono:	Superficie aprox. de polígono:
Ver Lámina Nº1	Superficie aprox. construida: 340,56 m²
Simbología - Nomenclatura:	

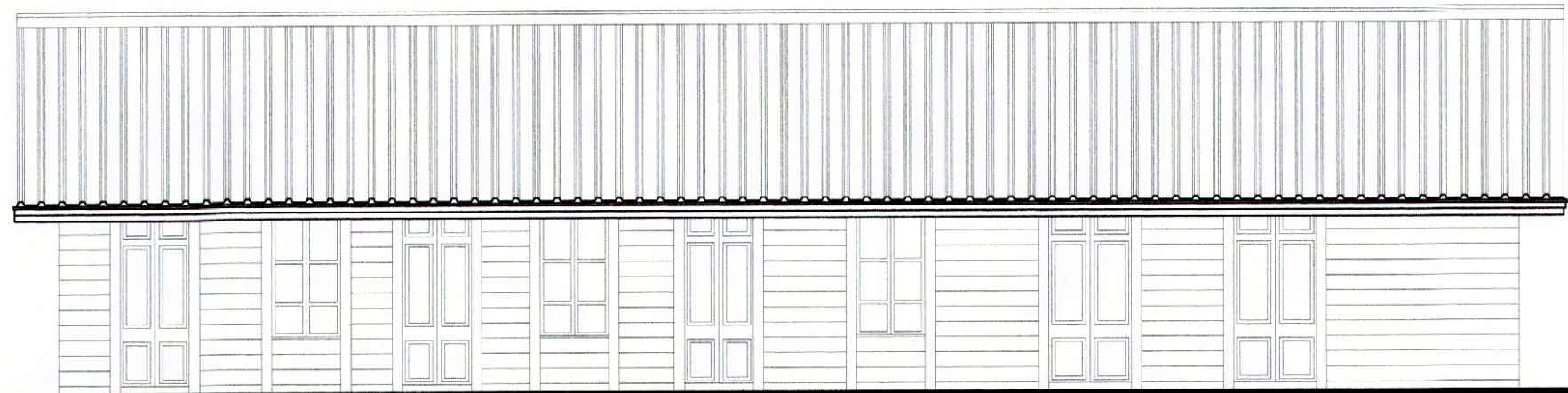
Profesional responsable: Jimena Asenjo B.
 Profesional revisor: Daniela Díaz F.
 Aprobado por CAMN: Coordinador Regional Sr. Nelson Gaete G.

Dibujado por: YGV. Revisado por: KSV.
 Contenido: ELEVACIONES
 Escala: Gráfica
 Fecha: Enero 2010 Lámina: 3 de 4

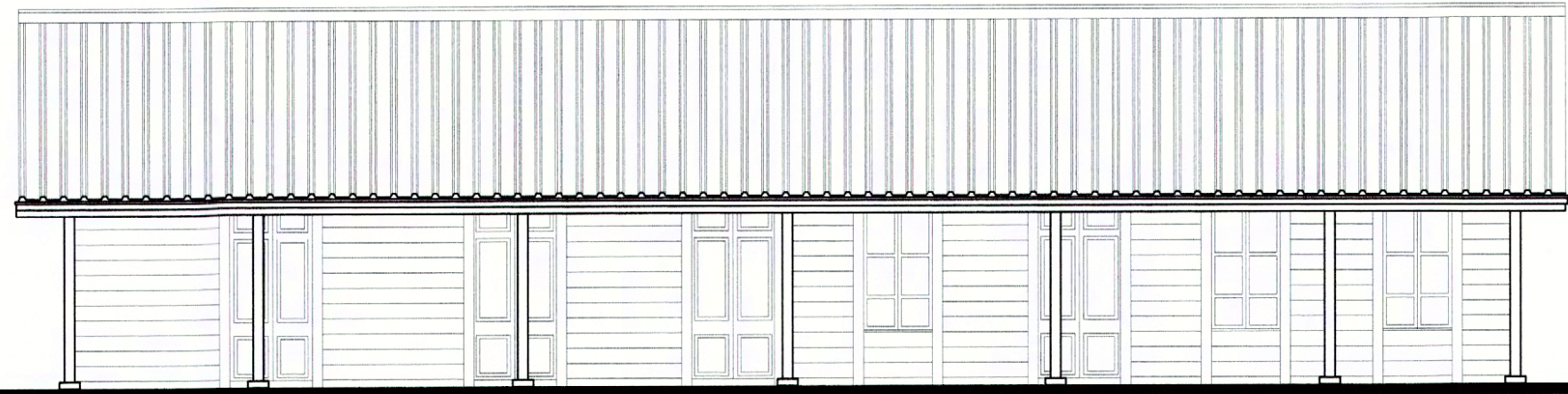
Fecha: Enero 2010 Lámina: 3 de 4



NOTAS:
 Plano elaborado en el Consejo de Monumentos Nacionales en base a:
 • Levantamiento Planimétrico realizado por CAMN Región del Maule, 2008-2009.
 • Las cotas prevalecen por sobre el dibujo y están expresadas en metros.
 (*) Esta información no acredita propiedad



ELEVACIÓN SURORIENTE ESCALA GRÁFICA



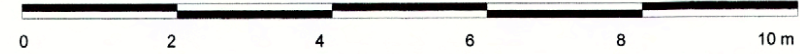
ELEVACIÓN SURPONIENTE ESCALA GRÁFICA



ELEVACIÓN NORPONIENTE ESCALA GRÁFICA



ELEVACIÓN SURORIENTE ESCALA GRÁFICA



DATOS GENERALES DEL MONUMENTO NACIONAL

Monumento Nacional	Monumento Histórico
Categoría:	ESTACIÓN FERROVIARIA MERCEDES
REGIÓN	DEL MAULE
PROVINCIA	TALCA
COMUNA	TALCA
LUGAR/UBICACION	MERCEDES

DATOS ESPECÍFICOS DEL MONUMENTO HISTÓRICO

(*) Propietario(s): Ilustre Municipalidad de Talca

Rol SI vigente al Segundo Semestre:

Rut del(los) propietario(s): 69.110.400-1

Arquitecto(s) destacado(s):

Materialidad predominante: Madera

Año de construcción: 1900 Nº de pisos: 1

Uso Original: Infraestructura / Ferroviaria

Uso Actual: Equipamiento / Comercial y de Servicios

Decreto: Fecha Decreto:

ANTECEDENTES DEL PLANO

Polígono:	Superficie aprox. de polígono:
Ver Lámina N°1	Superficie aprox. construida: 340,56 m²

Simbología - Nomenclatura:

Profesional responsable: Jimena Asenjo B.
Profesional revisor: Daniela Díaz F.
Aprobado por CAMN: Coordinador Regional Sr. Nelson Gaete G.

Oscar Aguilar Poblete
Secretario Ejecutivo
Consejo de Monumentos Nacionales

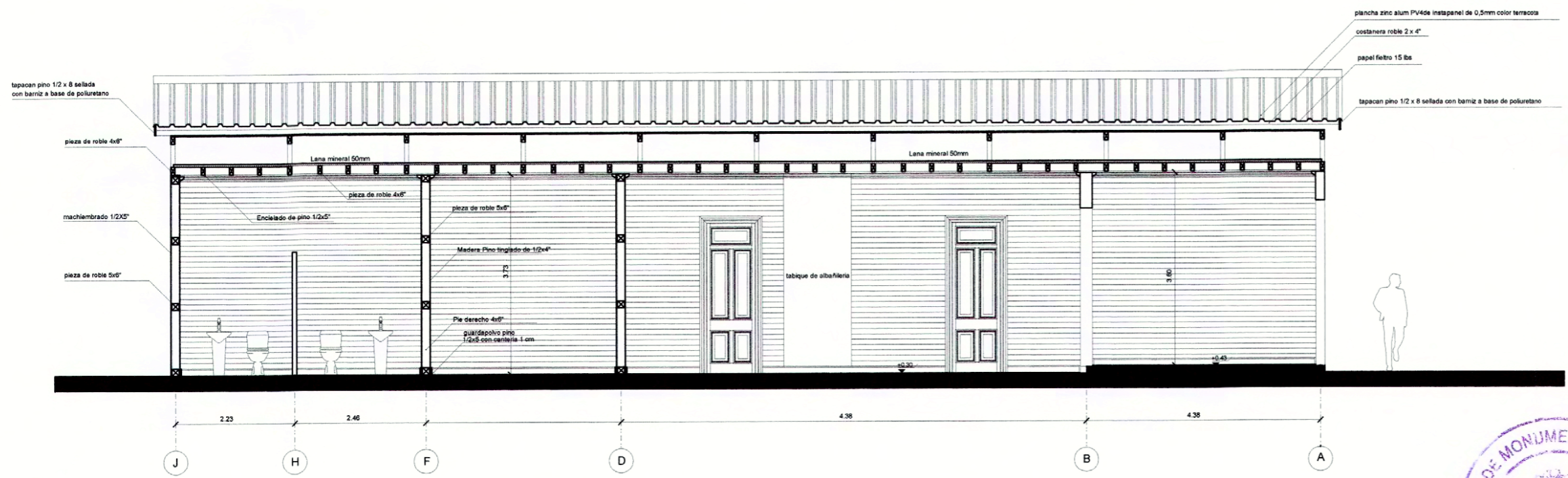
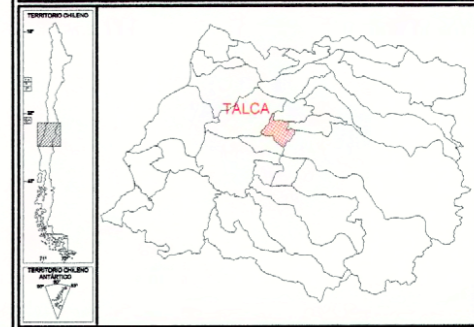
Jimena Asenjo Burpo
Arquitecta de la Secretaría Ejecutiva
Consejo de Monumentos Nacionales

Dibujado por: YGV. Revisado por: KSV.

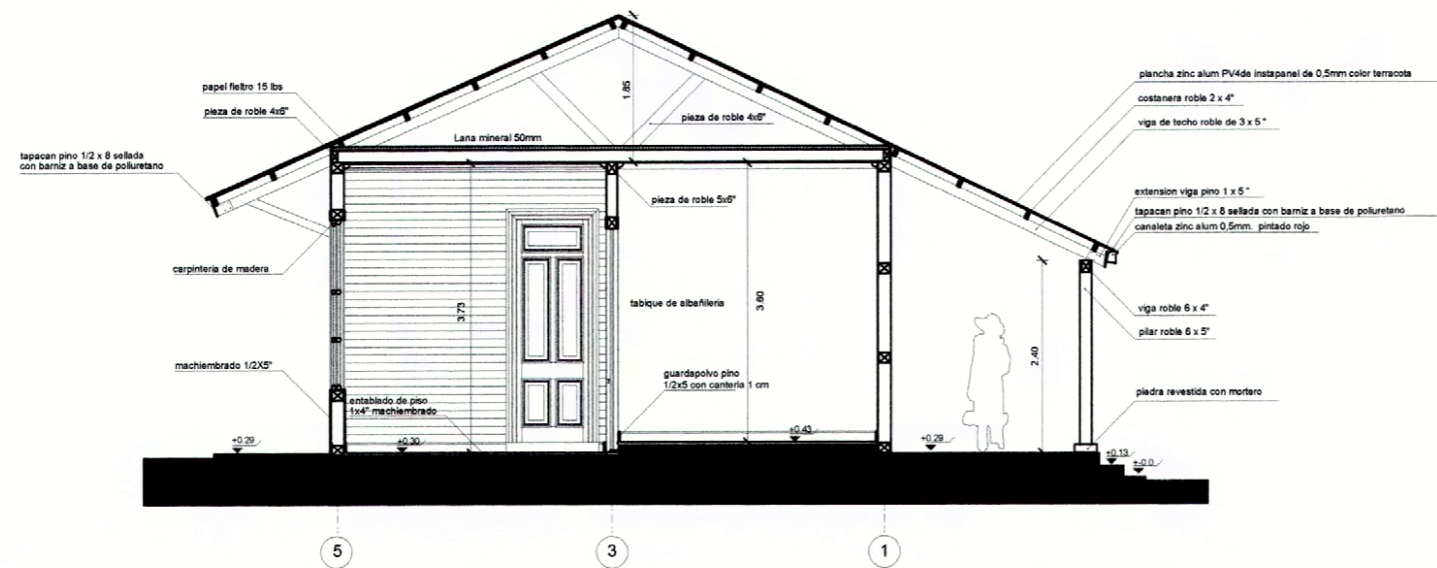
Contenido: CORTE A - A' Y CORTE B - B'

Escala: Gráfica

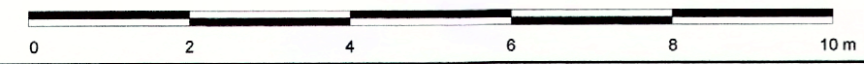
Fecha: Enero 2010 Lámina: 4 de 4



CORTE A - A'
ESCALA GRÁFICA



CORTE B - B'
ESCALA GRÁFICA



NOTAS:

Plano elaborado en el Consejo de Monumentos Nacionales en base a:

- Levantamiento Planimétrico realizado por CAMN Región del Maule, 2008-2009.
- Las cotas prevalecen por sobre el dibujo y están expresadas en metros.

(*) Esta información no acredita propiedad

PLANO OFICIAL