

www.monumentos.cl LEY N° 17.288

Monumento Nacional categoría: **MONUMENTO HISTÓRICO**  
**ESTACIÓN FF.CC. FERROVIARIA EL MANZANAR**

REGIÓN: REGIÓN DE LA ARAUCANÍA  
 PROVINCIA: MALLECO  
 COMUNA: CURACAUTÍN  
 UBICACIÓN: A 18 KM AL E DE CURACAUTÍN EN CAMINO INTERNACIONAL 181 A ARGENTINA

**PLANO OFICIAL**

LÍMITES DEL MONUMENTO HISTÓRICO Polígono: A - B - C - D - E - F - G - H - I - J - A.  
 SUPERFICIE APROX. DEL POLÍGONO: 7.095,99 m<sup>2</sup>

**SIMBOLOGÍA - NOMENCLATURA**  
 Límite de Monumento Histórico

Materialidad de la Construcción: Piedra de cantera y madera	Decreto N° y fecha de aprobación:
Arquitecto: -	N° de pisos: 1/2
Año de construcción: 1945	Uso Actual: Uso parcial oficinas de programa "Cielo Andino"
Propietario: Empresa de FF.CC del Estado	Rut: -
Dibujante: Purísima Garrido	N° de Rol Afectado:
Revisor: M. Eugenia Espiñeira	

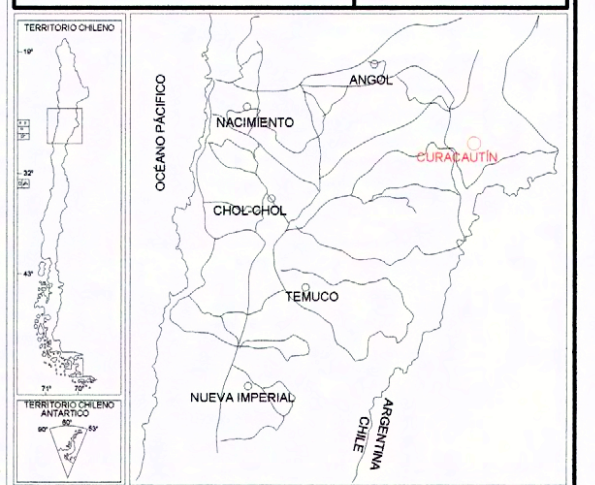
Oscar Acuña Bebié  
 Secretario Ejecutivo  
 Consejo de Monumentos Nacionales

M. Eugenia Espiñeira  
 Antropóloga  
 Consejo de Monumentos Nacionales

CONTENIDO: **PLANO DE LÍMITE**

Escala: Gráfica

Lámina: 1 de 3  
 Fecha: 07/08/2008



**NOTA:**  
 Plano elaborado en el Consejo de Monumentos Nacionales en base a: Planos de la Universidad de la Frontera facilitadas por el Ministerio de Obras Públicas.




Monumento Nacional  
 categoría: **MONUMENTO HISTÓRICO**  
**ESTACIÓN FF.CC. FERROVIARIA EL MANZANAR**

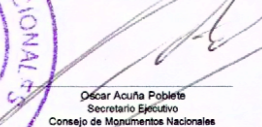
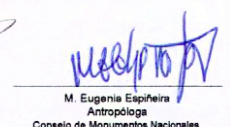
REGIÓN: REGIÓN DE LA ARAUCANÍA  
 PROVINCIA: MALLECO  
 COMUNA: CURACAUTÍN  
 UBICACIÓN: A 18 KM AL E DE CURACAUTÍN EN CAMINO INTERNACIONAL 181 A ARGENTINA

LÍMITES DEL MONUMENTO HISTÓRICO  
 Polígono: A - B - C - D - E - F - G - H - I - J - A.  
 SUPERFICIE APROX. DEL POLÍGONO: **7.095,99 m²**

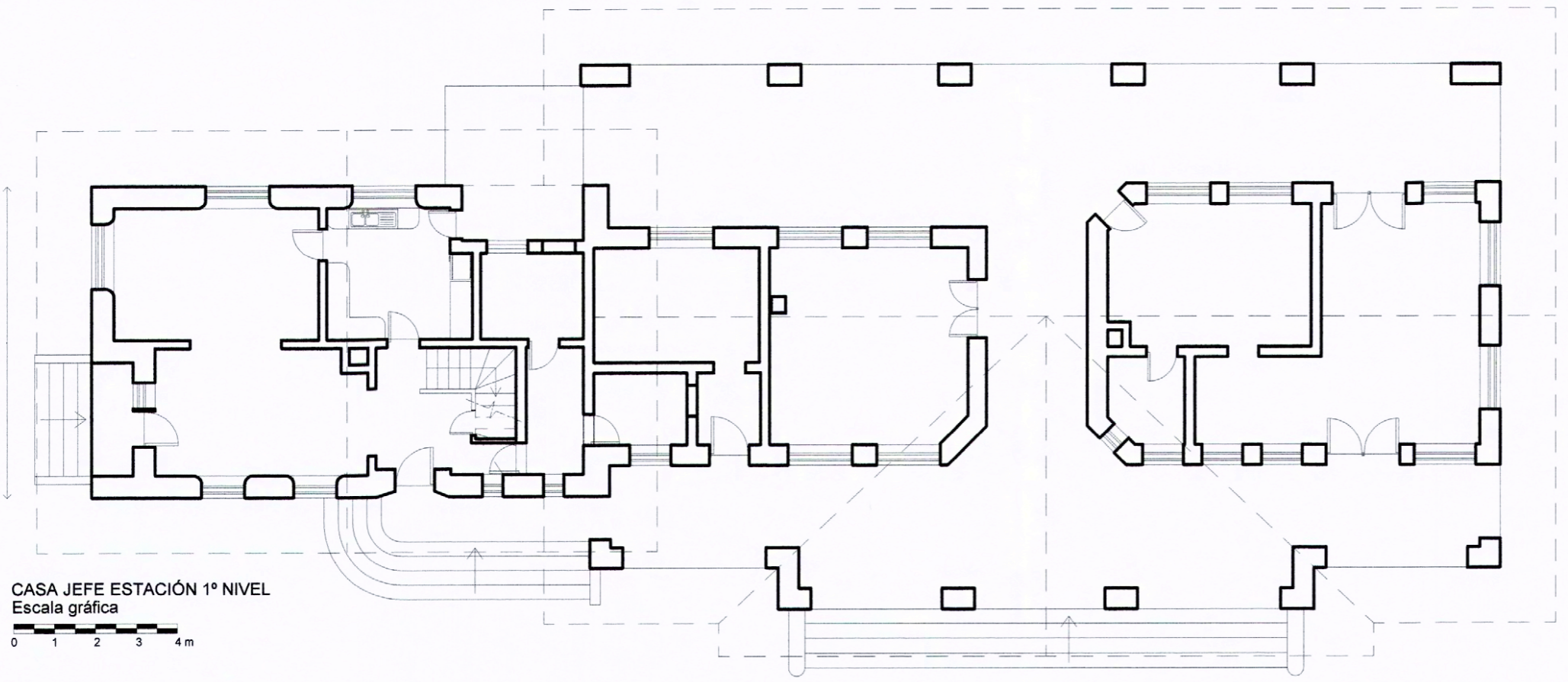
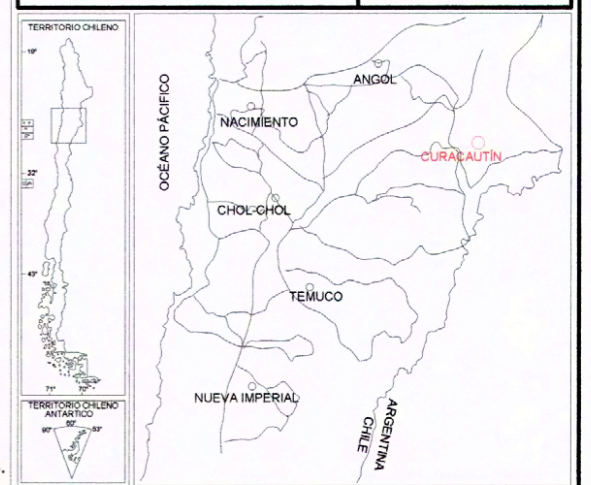
**SIMBOLOGÍA - NOMENCLATURA**

 Límite de Monumento Histórico

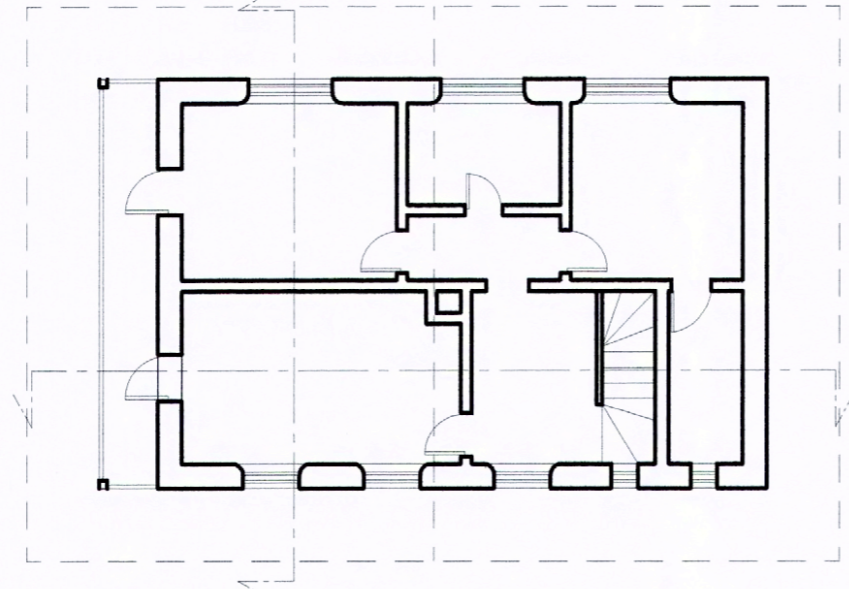
Materialidad de la Construcción: Piedra de Cantera y Madera	Decreto N° y fecha de aprobación:
Arquitecto: -	N° de pisos: 1/2
Año de construcción: 1945	Uso Actual: Uso Parcial Oficinas de Programa "Cielo Andino"
Propietario: Empresa de FF.CC del Estado Rut: -	N° de Rol Afectado:
Dibujante: Purísima Garrido	Revisor: M. Eugenia Espiñeira

 Oscar Acuña Poblete Secretario Ejecutivo Consejo de Monumentos Nacionales	 M. Eugenia Espiñeira Antropóloga Consejo de Monumentos Nacionales
--	--

CONTENIDO: PLANO DE LÍMITE	N ↑    ↓
Escala: Gráfica	Lámina: 2 de 3 Fecha: 07/08/2008



CASA JEFE ESTACIÓN 1° NIVEL  
 Escala gráfica  
 0 1 2 3 4 m



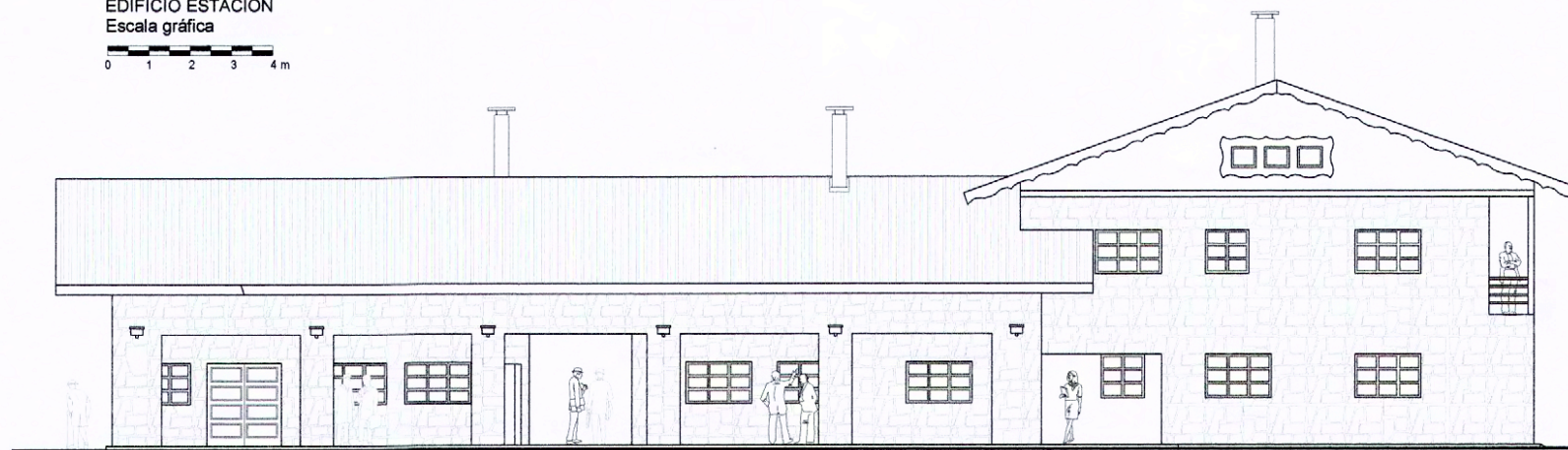
CASA JEFE ESTACIÓN 2° NIVEL  
 Escala gráfica  
 0 1 2 3 4 m



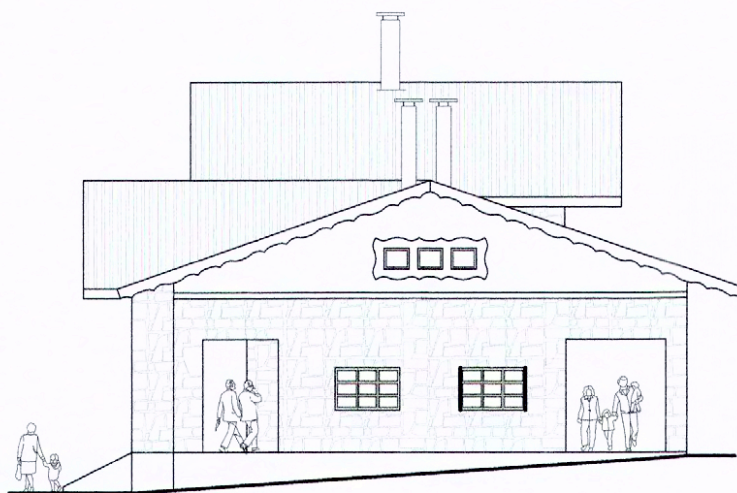
**NOTA:**  
 Plano elaborado en el Consejo de Monumentos Nacionales en base a:  
 Planos de la Universidad de la Frontera  
 facilitadas por el Ministerio de Obras Públicas.



EDIFICIO ESTACIÓN  
Escala gráfica  
0 1 2 3 4m



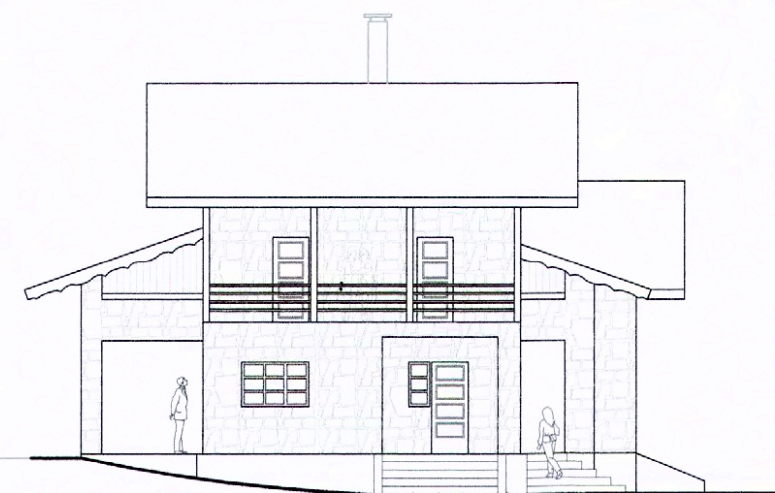
ELEVACIÓN POSTERIOR  
Escala gráfica  
0 1 2 3 4m



ELEVACIÓN LATERAL DERECHA  
Escala gráfica  
0 1 2 3 4m

LÍNEA FÉRREA

LÍNEA FÉRREA



ELEVACIÓN LATERAL IZQUIERDA  
Escala gráfica  
0 1 2 3 4m



www.monumentos.cl LEY N° 17.288

Monumento Nacional  
categoría: MONUMENTO HISTÓRICO  
**ESTACIÓN FF.CC. FERROVIARIA  
EL MANZANAR**

REGIÓN	REGIÓN DE LA ARAUCANÍA
PROVINCIA	MALLECO
COMUNA	CURACAUTÍN
UBICACIÓN	A 18 KM AL E DE CURACAUTÍN EN CAMINO INTERNACIONAL 181 A ARGENTINA
LÍMITES DEL MONUMENTO HISTÓRICO Polígono	SUPERFICIE APROX. DEL POLÍGONO: 7.095,99 m²
A - B - C - D - E - F - G - H - I - J - A.	

**SIMBOLOGÍA - NOMENCLATURA**

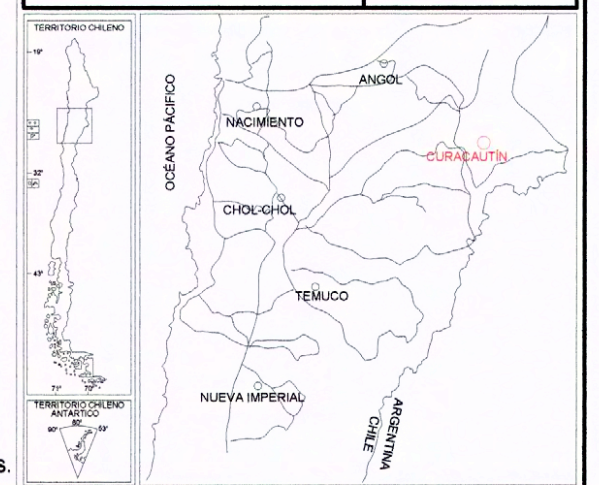
Límite de Monumento Histórico

Materialidad de la Construcción: Piedra de Cantera y Madera	Decreto N° y fecha de aprobación:
Arquitecto: -	N° de pisos: 1/2
Año de construcción: 1945	Uso Actual: Uso Parcial Oficinas de Programa "Cielo Andino"
Propietario: Empresa de FF.CC del Estado	Rut: -
Dibujante: Purísima Garrido	N° de Rol Afectado: -
Revisor: M. Eugenia Espiñeira	

Oscar Acuña Poblete  
Secretario Ejecutivo  
Consejo de Monumentos Nacionales

M. Eugenia Espiñeira  
Antropóloga  
Consejo de Monumentos Nacionales

CONTENIDO: PLANO DE LÍMITE	N ↑ ↓
Escala: Gráfica	Lámina: 3 de 3 Fecha: 07/08/2008



**NOTA:**  
Plano elaborado en el Consejo de Monumentos Nacionales en base a: Planos de la Universidad de la Frontera facilitadas por el Ministerio de Obras Públicas.