



Vista desde esquina suroriente de Escuelas Concentradas de Talca. Fotografía año 2013.



Fachada principal de Escuelas Concentradas de Talca. Fotografía año 2013.



Imágenes interiores de Escuelas Concentradas de Talca. Fotografía año 2013.



**Memoria Explicativa del Polígono de Límites
A - B - C - D - A**

Tramo	Descripción
A - B	Límite norte, línea oficial por calle Uno Norte.
B - C	Límite oriente, línea oficial por calle Cuatro Oriente.
C - D	Límite sur, línea oficial con frente la Plaza Cienfuegos.
D - A	Límite poniente, línea oficial por calle Tres Oriente.



LEY N° 17.288

MINISTERIO DE EDUCACIÓN
CONSEJO DE MONUMENTOS NACIONALES

www.monumentos.cl

DATOS GENERALES DEL MONUMENTO NACIONAL

Monumento Nacional
Categoría: **MONUMENTO HISTÓRICO**
ESCUELAS CONCENTRADAS DE TALCA
(Escuela Superior Presidente José Manuel Balmaceda y Fernández
Escuela Superior Carlos Salinas Lagos)

REGIÓN	MAULE
PROVINCIA	TALCA
COMUNA	TALCA
DIRECCIÓN / UBICACIÓN / LUGAR	1 SUR N° 1025 Y 1085 ENTRE CALLES 3 Y 4 ORIENTE

DATOS ESPECÍFICOS DEL MONUMENTO HISTÓRICO

(*)Propietario(s): Ilustre Municipalidad de Talca
Rut del(los) propietario(s): 69.110.400-1
Rol SII vigente: 697-1
Arquitecto(s) destacado(s): Gustavo Mönckeberg y José Aracena, Sociedad Constructora de Establecimientos Educativos
Materialidad predominante: Hormigón
Año de construcción: 1939 - 1941 N° de pisos: 2
Uso original: Equipamiento / Educativo
Uso actual: Bodegas de Departamento de Administración de Educación Municipal
Valor del bien:
Decreto: Fecha Decreto:
Código:

ANTECEDENTES DEL PLANO

Límites Monumento Histórico:	Superficie aprox. del polígono:
Polígono: A - B - C - D - A	7.720,78 m²
	Superficie aprox. construida:
	4.056,4 m²

Simbología - Nomenclatura:
 Límites Monumento Histórico

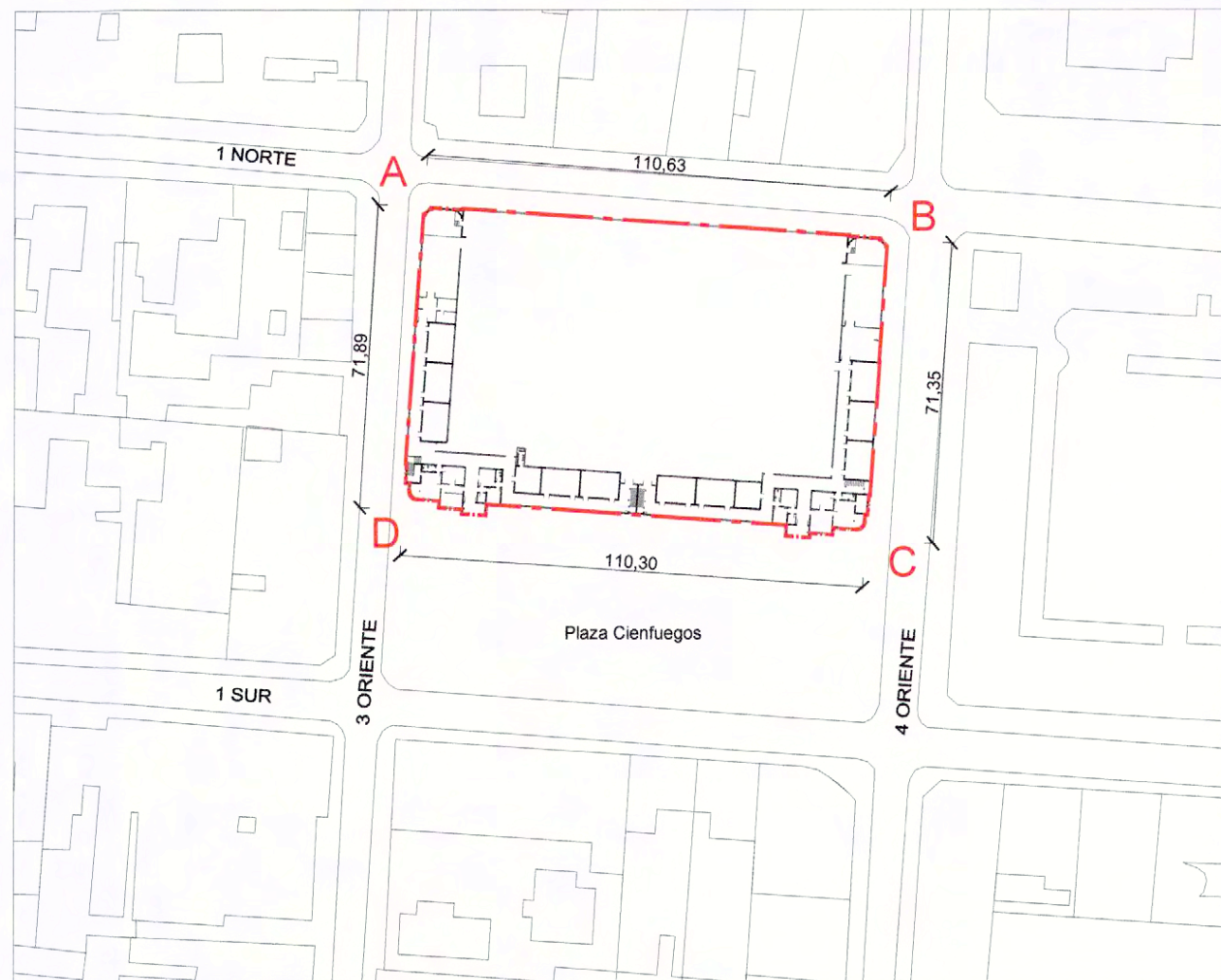
CONSEJO DE MONUMENTOS NACIONALES

Emilio De la Cerda Errázuriz
Secretario Ejecutivo
Consejo de Monumentos Nacionales

Profesional responsable: Jimena Asenjo B.
 Dibujo por: PGO Revisado por: YGV - JAB
 Contenido del Plano de Límites - Fotografías

Escala: Escala Gráfica

Fecha: 25 / 04 / 2013 Lámina: 1 de 4



PLANO DE LÍMITE
ESCALA GRÁFICA

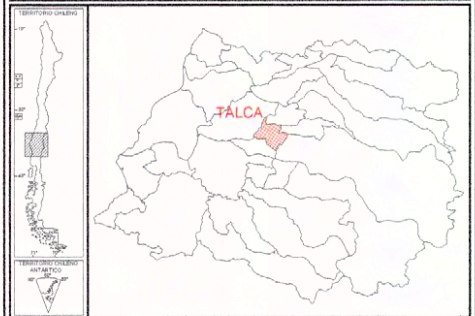


PLANO DE UBICACIÓN
SIN ESCALA GRÁFICA

NOTAS:

- Plano elaborado en el Consejo de Monumentos Nacionales en base a:
 - Base catastral I Municipalidad de Talca.
 - Las cotas prevalecen por sobre el dibujo, son aproximadas y están expresadas en metros, en caso de fondos de predio, estos prevalecen por sobre la cota.

(*) Esta información no acredita propiedad



DATOS GENERALES DEL MONUMENTO NACIONAL
 Monumento Nacional
 Categoría: **MONUMENTO HISTÓRICO**
ESCUELAS CONCENTRADAS DE TALCA
 (Escuela Superior Presidente José Manuel Balmaceda y Fernández
 Escuela Superior Carlos Salinas Lagos)

REGIÓN	MAULE
PROVINCIA	TALCA
COMUNA	TALCA
DIRECCIÓN / UBICACIÓN / LUGAR	1 SUR N° 1025 Y 1085 ENTRE CALLES 3 Y 4 ORIENTE

DATOS ESPECÍFICOS DEL MONUMENTO HISTÓRICO

(*)Propietario(s): Ilustre Municipalidad de Talca
 Rut del(los) propietario(s): 69.110.400-1
 Rol SII vigente: 697-1
 Arquitecto(s) destacado(s): Gustavo Mönckeberg y José Aracena, Sociedad Constructora de Establecimientos Educativos
 Materialidad predominante: Hormigón
 Año de construcción: 1939 - 1941 N° de pisos: 2
 Uso original: Equipamiento / Educativo
 Uso actual: Bodegas de Departamento de Administración de Educación Municipal
 Valor del bien:
 Decreto: Fecha Decreto:
 Código:

ANTECEDENTES DEL PLANO

Límites Monumento Histórico:	Superficie aprox. del polígono:
	Superficie aprox. construida: 4.056,4 m²

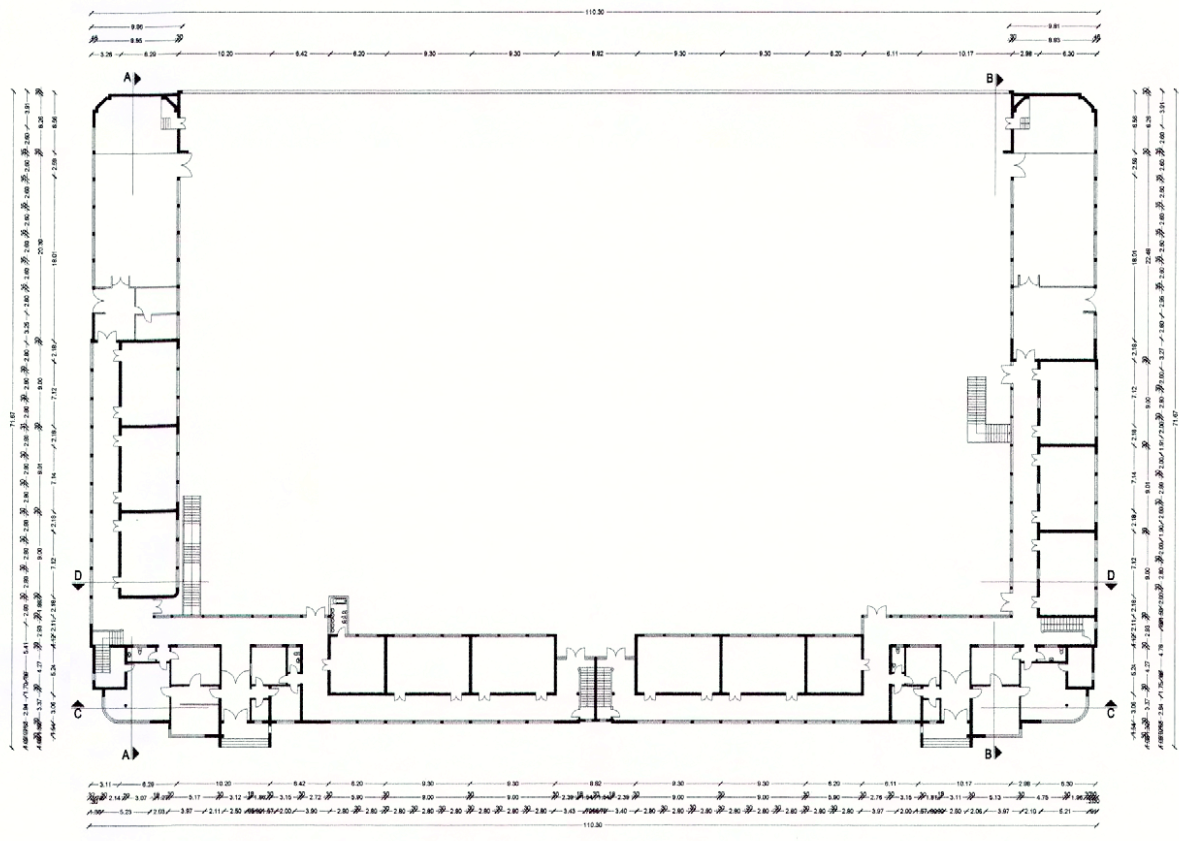
Simbología - Nomenclatura:



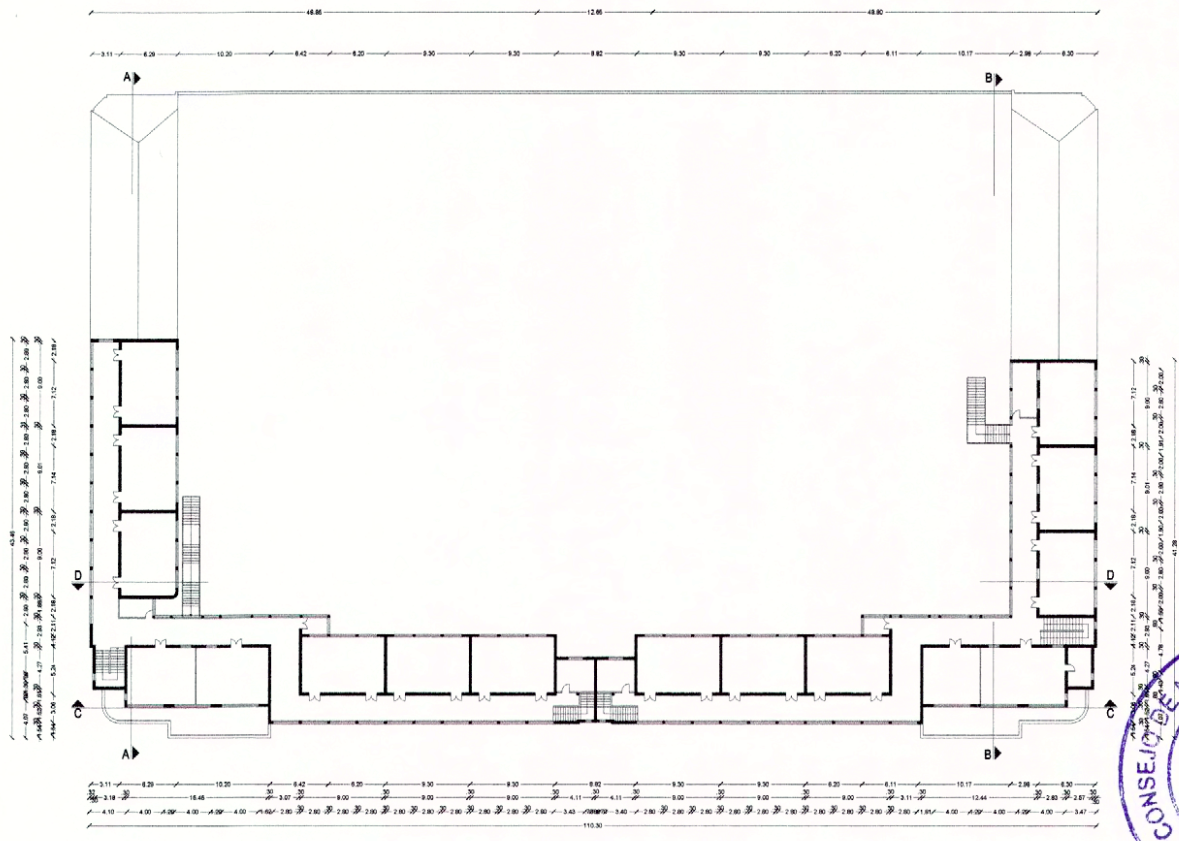
Emilio De la Cerda Errázuriz
 Secretario Ejecutivo
 Consejo de Monumentos Nacionales

Profesional responsable: Jimena Asenjo B.
 Dibujo por: PFO Revisado por: YGV - JAB
 CPN: Planos de Arquitectura

Escala:	Escala Gráfica	N
Fecha: 25 / 04 / 2013	Lámina: 2 de 4	



Planta 1° Nivel
 Escala Gráfica
 0 5 10 15 20 m

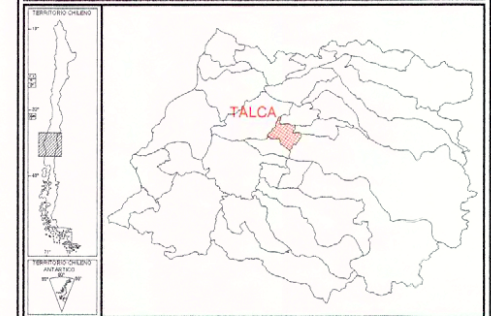


Planta 2° Nivel
 Escala Gráfica
 0 5 10 15 20 m

NOTAS:

- Plano elaborado en el Consejo de Monumentos Nacionales en base a:
- "Cuatro narrativas de un edificio: Escuelas Concentradas de Talca" de Viviana Fuentes 2011, Tesis de grado Universidad de Talca.
- Las cotas prevalecen por sobre el dibujo, son aproximadas y están expresadas en metros, en caso de fondos de predio, estos prevalecen por sobre la cota.

(*) Esta información no acredita propiedad



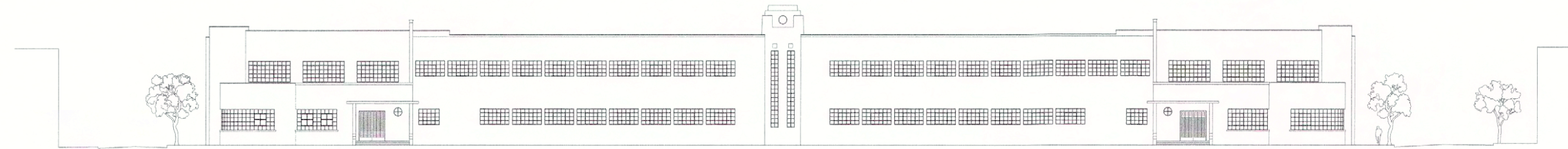
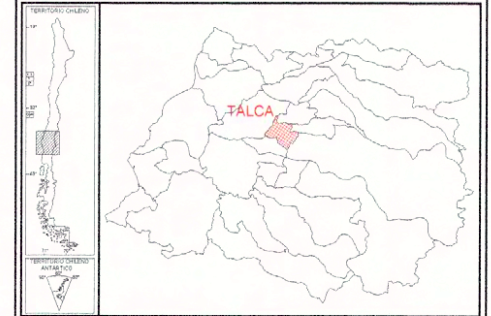
DATOS GENERALES DEL MONUMENTO NACIONAL
 Monumento Nacional
 Categoría: **MONUMENTO HISTÓRICO**
ESCUELAS CONCENTRADAS DE TALCA
 (Escuela Superior Presidente José Manuel Balmaceda y Fernández
 Escuela Superior Carlos Salinas Lagos)

REGIÓN: MAULE
 PROVINCIA: TALCA
 COMUNA: TALCA
 DIRECCIÓN / UBICACIÓN / LUGAR: 1 SUR N° 1025 Y 1085 ENTRE CALLES 3 Y 4 ORIENTE

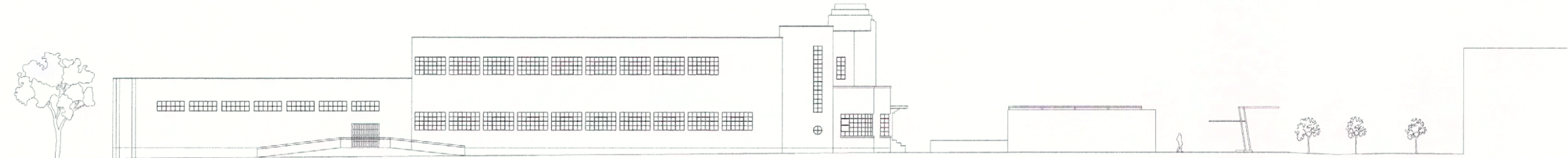
DATOS ESPECÍFICOS DEL MONUMENTO HISTÓRICO
 (*)Propietario(s): Ilustre Municipalidad de Talca
 Rut del(los) propietario(s): 69.110.400-1
 Rol SIJ vigente: 697-1
 Arquitecto(s) destacado(s): Gustavo Mönckeberg y José Aracena, Sociedad Constructora de Establecimientos Educativos
 Materialidad predominante: Hormigón
 Año de construcción: 1939 - 1941 N° de pisos: 2
 Uso original: Equipamiento / Educativo
 Uso actual: Bodegas de Departamento de Administración de Educación Municipal
 Valor del bien:
 Decreto: Fecha Decreto:
 Código:

ANTECEDENTES DEL PLANO
 Límites Monumento Histórico: Superficie aprox. del polígono:
 Superficie aprox. construida: 4.056,4 m²

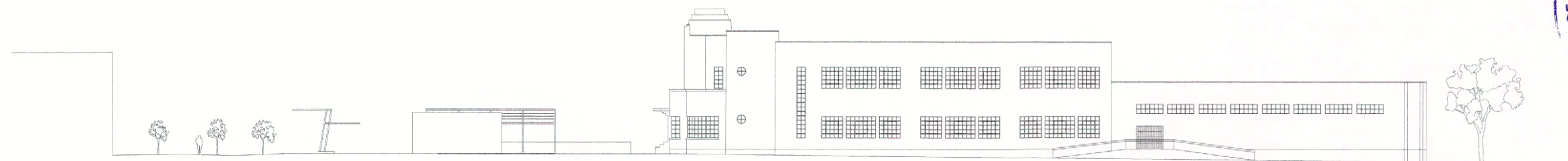
Simbología - Nomenclatura:
 Profesional responsable: Jimena Azenjo B.
 Dibuñado por: PGO Revisado por: YGV - JAB
 Correo: Elevaciones
 Escala: Escala Gráfica
 Fecha: 25 / 04 / 2013 Lámina: 3 de 4



Elevación Principal
 Escala Gráfica
 0 5 10 15 20 m



Elevación Poniente
 Escala Gráfica
 0 5 10 15 20 m



Elevación Oriente
 Escala Gráfica
 0 5 10 15 20 m

NOTAS:
 Plano elaborado en el Consejo de Monumentos Nacionales en base a:
 • "Cuatro narrativas de un edificio: Escuelas Concentradas de Talca" de Viviana Fuentes 2011, Tesis de grado Universidad de Talca.
 • Las cotas prevalecen por sobre el dibujo, son aproximadas y están expresadas en metros, en caso de fondos de predio, estos prevalecen por sobre la cota.
 (*) Esta información no acredita propiedad





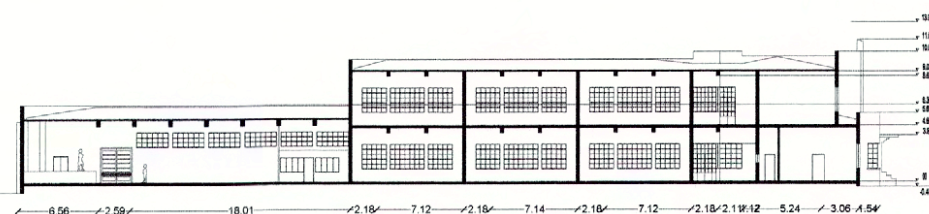
Vista esquina surponiente de Escuelas Concentradas de Talca. Fotografía año 2010.



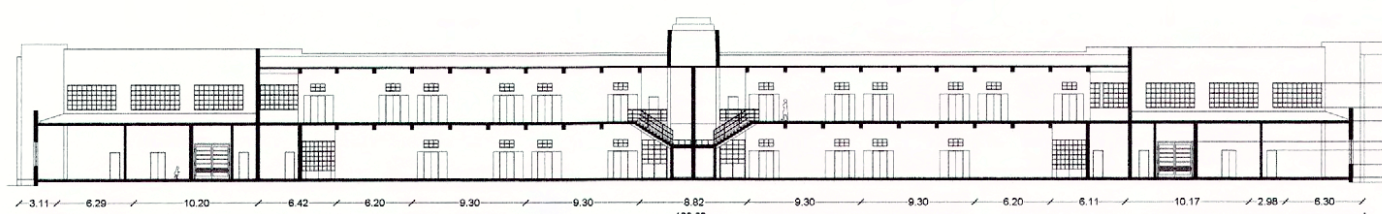
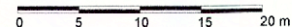
Vista fachada sur de Escuelas Concentradas de Talca. Fotografía año 2010.



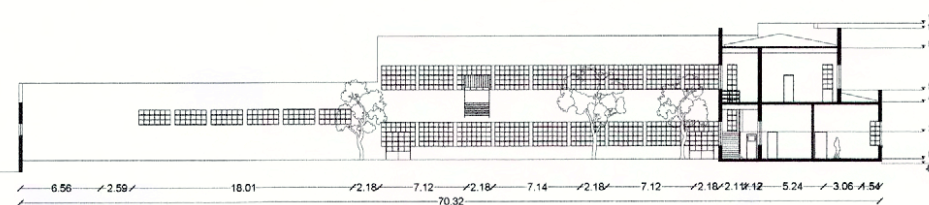
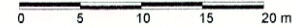
Vista esquina suroriente de Escuelas Concentradas de Talca. Fotografía año 2010.



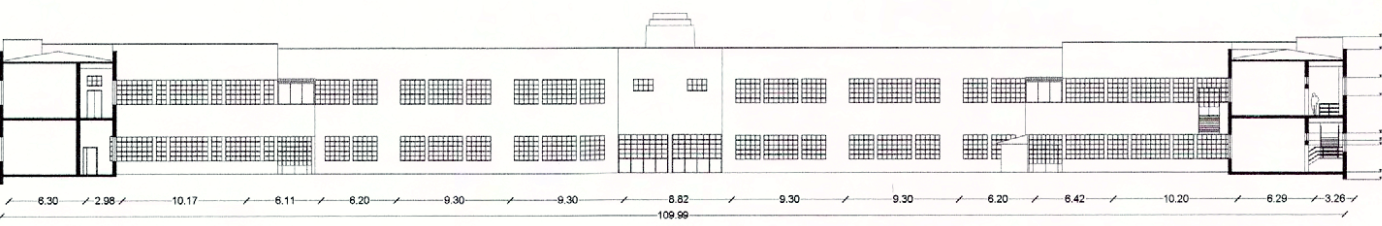
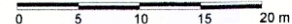
Corte A - A'
Escala Gráfica



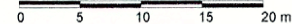
Corte C - C'
Escala Gráfica



Corte B - B'
Escala Gráfica



Corte D - D'
Escala Gráfica



Monumento Nacional
 Categoría: **MONUMENTO HISTÓRICO**
ESCUELAS CONCENTRADAS DE TALCA
 (Escuela Superior Presidente José Manuel Balmaceda y Fernández
 Escuela Superior Carlos Salinas Lagos)

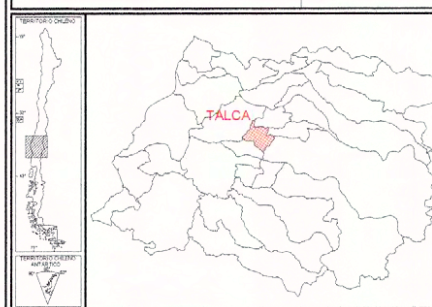
REGIÓN MAULE
 PROVINCIA TALCA
 COMUNA TALCA
 DIRECCIÓN / UBICACIÓN / LUGAR 1 SUR N° 1025 Y 1085 ENTRE CALLES 3 Y 4 ORIENTE

DATOS ESPECÍFICOS DEL MONUMENTO HISTÓRICO
 (*)Propietario(s): Ilustre Municipalidad de Talca
 Rut del(los) propietario(s): 69.110.400-1
 Rol SII vigente: 697-1
 Arquitecto(s) destacado(s): Gustavo Mönckeberg y José Aracena, Sociedad Constructora de Establecimientos Educativos
 Materialidad predominante: Hormigón
 Año de construcción: 1939 - 1941 N° de pisos: 2
 Uso original: Equipamiento / Educativo
 Uso actual: Bodegas de Departamento de Administración de Educación Municipal
 Valor del bien:
 Decreto: Fecha Decreto:
 Código:

ANTECEDENTES DEL PLANO
 Límites Monumento Histórico: Superficie aprox. del polígono:
 Superficie aprox. construida:
 4.056,4 m²

Simbología - Nomenclatura:
 Profesional responsable: Jimena Asenjo B.
 Dibujo por: PGO Revisado por: YGV - JAB
 Contenido: Cortes
 Escala: Escala Gráfica
 Fecha: 25 / 04 / 2013 Lámina: 4 de 4

Escala: Escala Gráfica
 Fecha: 25 / 04 / 2013 Lámina: 4 de 4



NOTAS:

- Plano elaborado en el Consejo de Monumentos Nacionales en base a:
 - "Cuatro narrativas de un edificio: Escuelas Concentradas de Talca" de Viviana Fuentes 2011, Tesis de grado Universidad de Talca.
 - Las cotas prevalecen por sobre el dibujo, son aproximadas y están expresadas en metros, en caso de fondos de predio, estos prevalecen por sobre la cota.

(*) Esta información no acredita propiedad