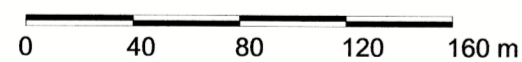


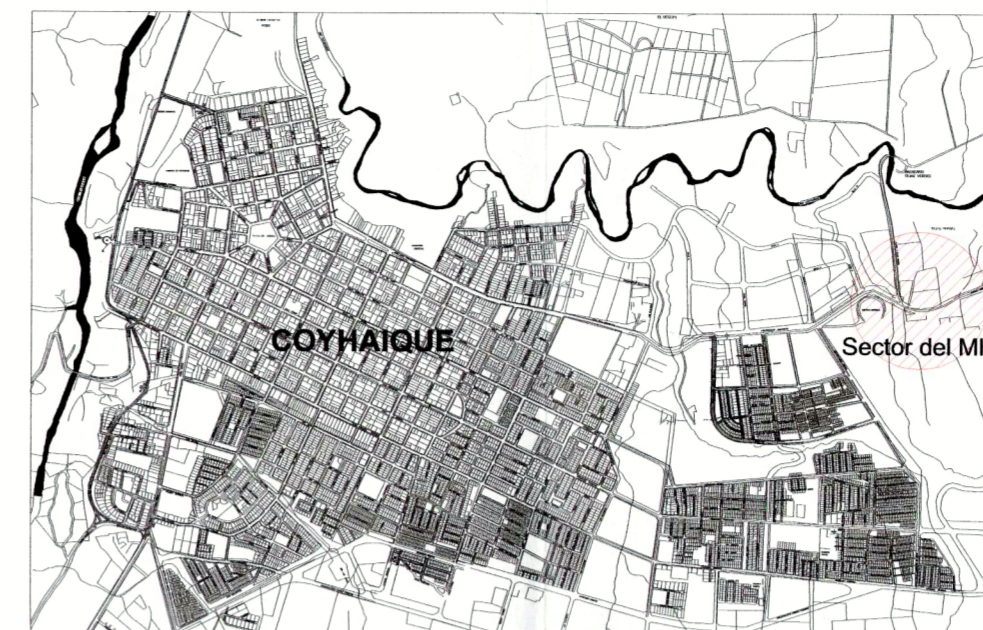


PLANO DE LÍMITES Y EMPLAZAMIENTO
Escala Gráfica



COORDENADAS DATUM SAD 69 Y HUSO 18			
Polígono 1			
GRID N	GRID E		
A	4948666	731656	
B	4948666	731699	
C	4948681	731758	
D	4948692	731783	
E	4948604	731793	
F	4948586	731683	
Polígono 2			
G	4948768	731625	
H	4948790	731828	
I	4948749	731837	
J	4948701	731761	
Polígono 3			
K	4948688	731723	
L	4948685	731674	
M	4948699	731613	
Polígono 4			
N	4949109	732010	
Ñ	4949121	732068	
O	4949030	732052	
P	4949028	732021	
Q	4949104	731241	
R	4949097	731273	
S	4949075	731275	
T	4949082	731240	

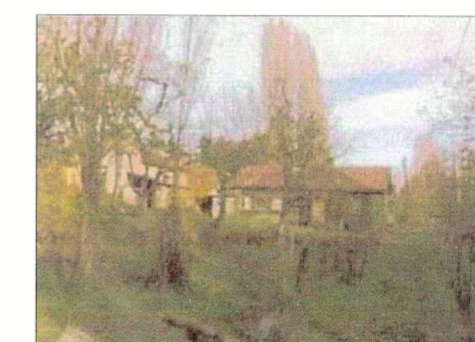
SIMBOLOGÍA	SUPERFICIE CONSTRUIDA
1: COCINA PEONES	491,23 m ²
2: PULPERÍA	258,29 m ²
3: CASA TRABAJADORES 1	94,70 m ²
4: CASA TRABAJADORES 2	130,69 m ²
5: BODEGA FERTILIZANTES	290,01 m ²
6: CASA ADMINISTRACIÓN	151,84 m ²
7: BAÑO OVEJAS	325,59 m ²
8: CEMENTERIO	



PLANO DE UBICACIÓN



Vista acceso Cocina de Peones



Vista conjunto Casas de Trabajadores y Bodega de Fertilizantes



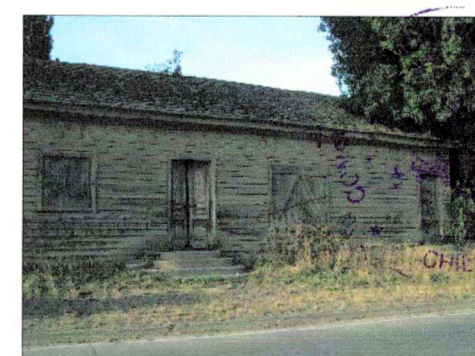
Foto del personal de trabajadores de Coyhaique



Vista acceso principal Casa de Administrador



Vista fachada principal Casa de Trabajadores



Fachada Principal Pulpería

NOTAS:

Plano elaborado en el Consejo de Monumentos Nacionales en base a:
Planos digitales de la Dirección de Arquitectura del Ministerio de Obras Públicas de Aisén, marzo del 2009.
Coordenadas Geográficas según Datum sad 69 y Huso 18
Fotografías: Archivo Expediente DAMOP y Christian Matzner, marzo 2008.



www.monumentos.cl LEY N° 17.288

DATOS GENERALES DEL MONUMENTO NACIONAL

Monumento Nacional
CATEGORÍA: MONUMENTO HISTÓRICO
INDUSTRIAL DE AISÉN, COYHAIQUE

REGIÓN: DE AISÉN DEL GENERAL CARLOS IBÁÑEZ DEL CAMPO
PROVINCIA: COYHAIQUE
COMUNA: COYHAIQUE
LUGAR / UBICACIÓN: CAMINO INTERNACIONAL A COYHAIQUE ALTO

DATOS ESPECÍFICOS DEL MONUMENTO HISTÓRICO

Propietario(s): Bienes Nacionales, Comodato de la Sociedad Agrícola Nacional / Ministerio de Educación / Escuela Agrícola de la Patagonia
Rut del(los) propietario(s): 60.904.159-5

Rol SII: 01003-00139

Arquitecto(s) destacado(s):

Materialidades de construcción predominante: Mampostería de piedra, fierro galvanizado, tabiquería de madera

Año de construcción: 1907

N° de pisos: 1 - 2

Uso original: Industria ganadera

Uso actual: Equipamiento educacional

Decreto: Fecha Decreto:

ANTECEDENTES DEL PLANO

Límites de Monumentos Históricos:	Superficie aprox. de polígonos:
Polígono 1: A - B - C - D - F - A	Polígono 1: 9.625,52 m ²
Polígono 2: G - H - I - J - K - L - M - G	Polígono 2: 1,6 ha
Polígono 3: N - Ñ - O - P - N	Polígono 3: 3.849,11 m ²
Polígono 4: Q - R - S - T - Q	Polígono 4: 725,35 m ²

Simbología - Nomenclatura:
 Límites del Monumento Histórico
 Otras Construcciones

Professional responsable: María Eugenia Espíñeira

Professional revisor: Christian Matzner

Oscar Acuña Dabbán
Secretario Ejecutivo
Consejo de Monumentos Nacionales

María Eugenia Espíñeira
Secretaria Ejecutiva
Consejo de Monumentos Nacionales

Dibujado por: Purísima Garrido

Contenido: Plano de Límites, Plano de Ubicación
Fotografías

Escala: Gráfica



Fecha: 22.05.2009

Lámina: 1 de 1

