



Vista panorámica de cerro Primo de Rivera



Acceso a explanada de cerro



Explanada del cerro



Vista límite norte (Google Earth)

MEMORIA EXPLICATIVA
polígono de protección

Tramo	Descripción
A - B	Límite surponiente, solera surorientada de Avenida Los Pajaritos con calle Anunciación.
B - C	Límite poniente, solera orientada de Avenida Los Pajaritos.
C - D	Límite norte, línea demarcada por el cerco del predio, al sur del canal Zanjón de la Aguada.
D - E	Límite nororientado, línea perpendicular a solera de calle Cecilia.
E - F	Límite nororientado, solera norponiente de calle Cecilia.
F - G	Límite surorientado, solera nororientada de calle Cecilia.
G - H	Límite nororientado, solera surponiente de calle Cecilia.
H - I	Límite surorientado, solera norponiente de las calles Cecilia y Anunciación.
I - A	Límite sur, solera norte de calle Anunciación.

POLÍGONO DE PROTECCIÓN
Coordenadas UTM
Datum WGS 84, Huso 19 S

Punto	Este (x)	Norte (y)
A	336.763,99	6.292.431,99
B	336.756,34	6.292.439,32
C	336.793,42	6.292.559,82
D	337.021,91	6.292.578,54
E	337.023,79	6.292.576,82
F	337.063,13	6.292.547,31
G	337.061,97	6.292.544,17
H	337.152,22	6.292.461,15
I	337.150,76	6.292.455,15



DATOS GENERALES DEL MONUMENTO NACIONAL

Categoría: **MONUMENTO HISTÓRICO**

CERRO PRIMO DE RIVERA O LOS PAJARITOS

REGIÓN: **METROPOLITANA**

PROVINCIA: **SANTIAGO**

COMUNA: **MAIPÚ**

DIRECCIÓN / UBICACIÓN / LUGAR: **ENTRE CALLES ANUNCIACIÓN, CECILIA Y AVENIDA PAJARITOS**

DATOS ESPECÍFICOS DEL MONUMENTO HISTÓRICO

(*)Propietario(s): Ilustre Municipalidad de Maipú

Rut del(los) propietario(s): 69.070.900-7

Rol SII vigente: 2071-41

Calidad jurídica: Municipal

Arquitecto(s) destacado(s): Sin información

Materialidad predominante: No aplica N° de pisos: No aplica

Sistema Constructivo: No aplica

Año de construcción: No aplica

Uso original: Sitios de la memoria y conmemorativos / Sitio o suceso histórico

Uso actual: Sitios de la memoria y conmemorativos / Sitio o suceso histórico

Valor del bien: Histórico

Decreto: DS 00066 Fecha Decreto: 22 / 02 / 1991

Código: 00527_MH_13119

ANTECEDENTES DEL PLANO

Límites Monumento Histórico: Polígono:	Superficie aprox. del polígono: 50.497,31 m²
A-B-C-D-E-F-G-H-I-A	Superficie aprox. construida:

Simbología - Nomenclatura:

	Límites Monumento Histórico		Cursos de agua
	Curva de nivel		Áreas verdes

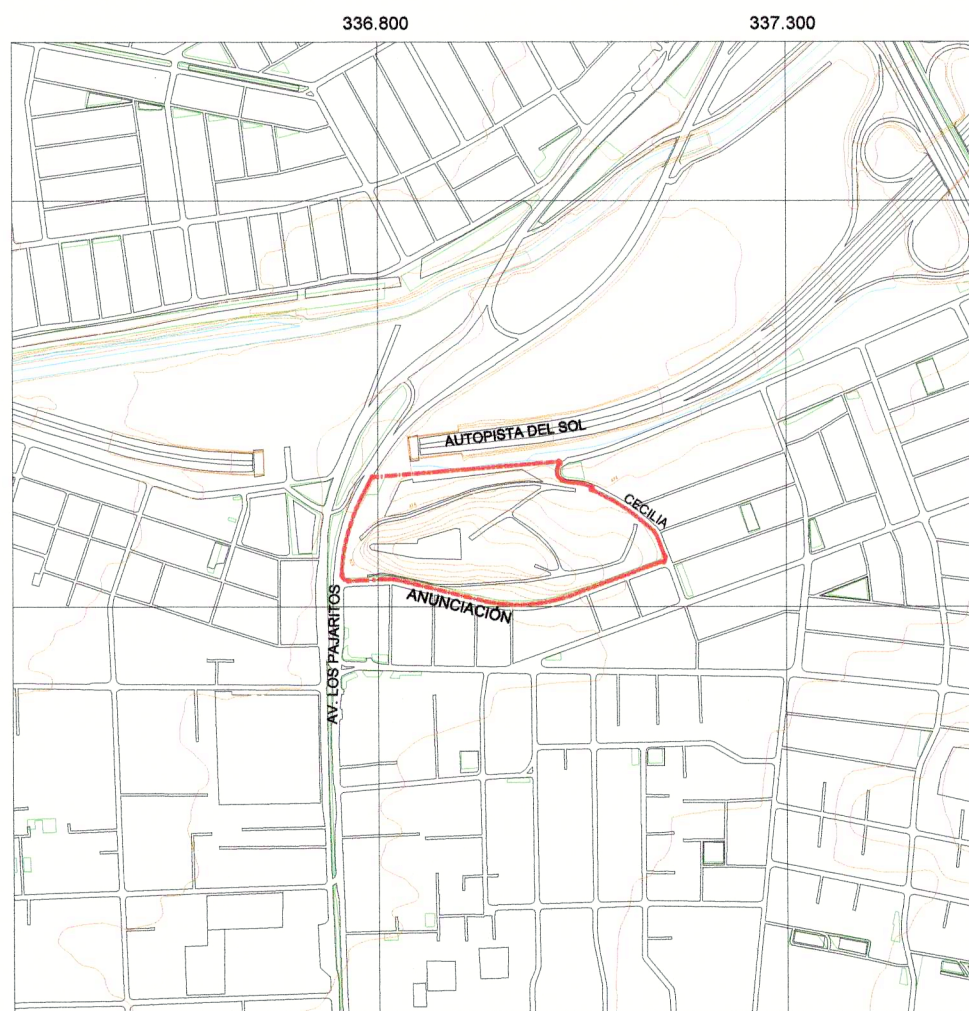
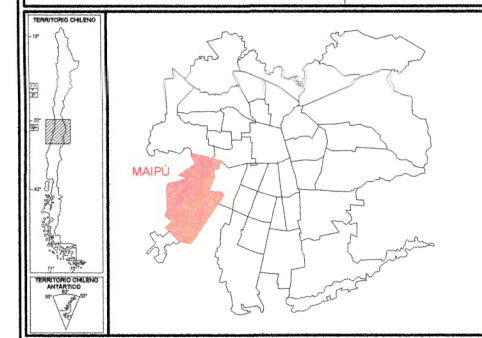
José de Nordenflycht Concha
 Secretario Ejecutivo
 Consejo de Monumentos Nacionales

Profesional responsable: Mariano González C. - M^a Soledad Silva S.
 Dibujante: KSV Geógrafo: DLC Revisor: YGV - MGC

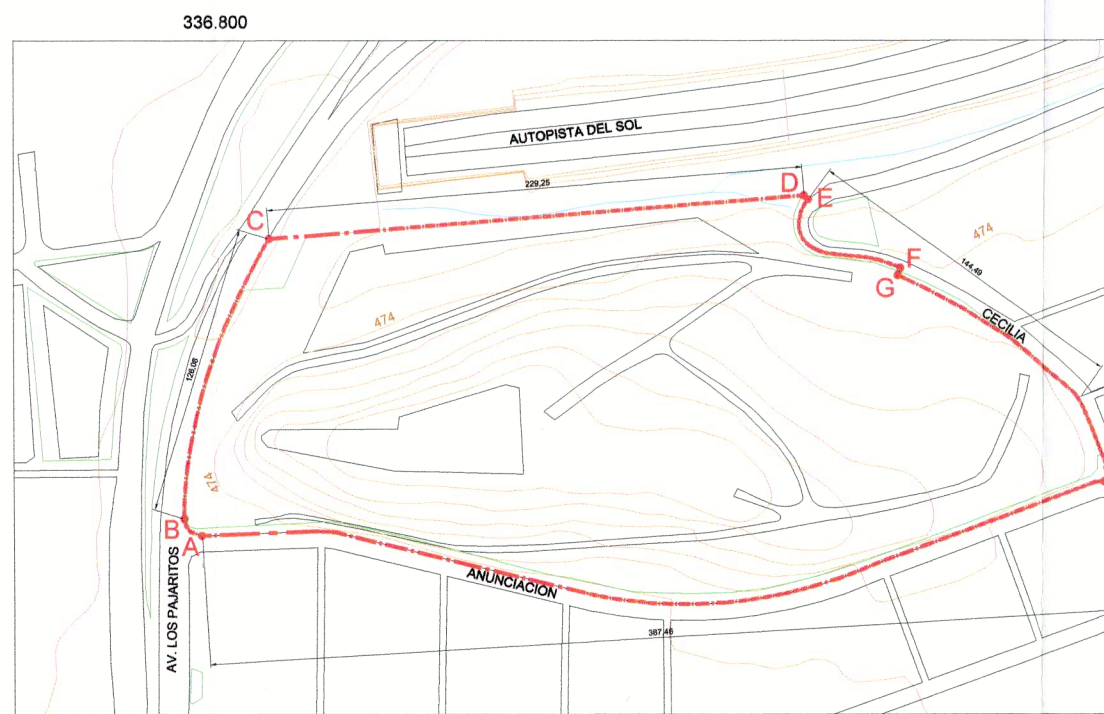
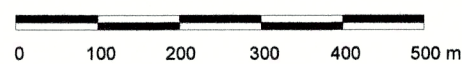
Contenido: Plano de Límites - Fotografías

Escala: Gráfica indicada

Fecha: 20 / 11 / 2014 Lámina: 1 de 1



PLANO DE UBICACIÓN
ESCALA GRÁFICA



PLANO DE LÍMITES
ESCALA GRÁFICA



NOTAS:

- Plano elaborado en el Consejo de Monumentos Nacionales en base a:
- Base catastral vuelo aerofotogramétrico SECTRA año 2007.
- Unidad de Asesoría Urbana, Base Sistema de Información Territorial SITMA SECPLA 2014, 1. Municipalidad de Maipú.
- Fotografías archivo fotográfico CMN.
- Las cotas prevalecen por sobre el dibujo, son aproximadas y están expresadas en metros. En caso de fondos de predios, éstos prevalecen por sobre el dibujo.

(*) Esta información no acredita propiedad.

PLANO OFICIAL