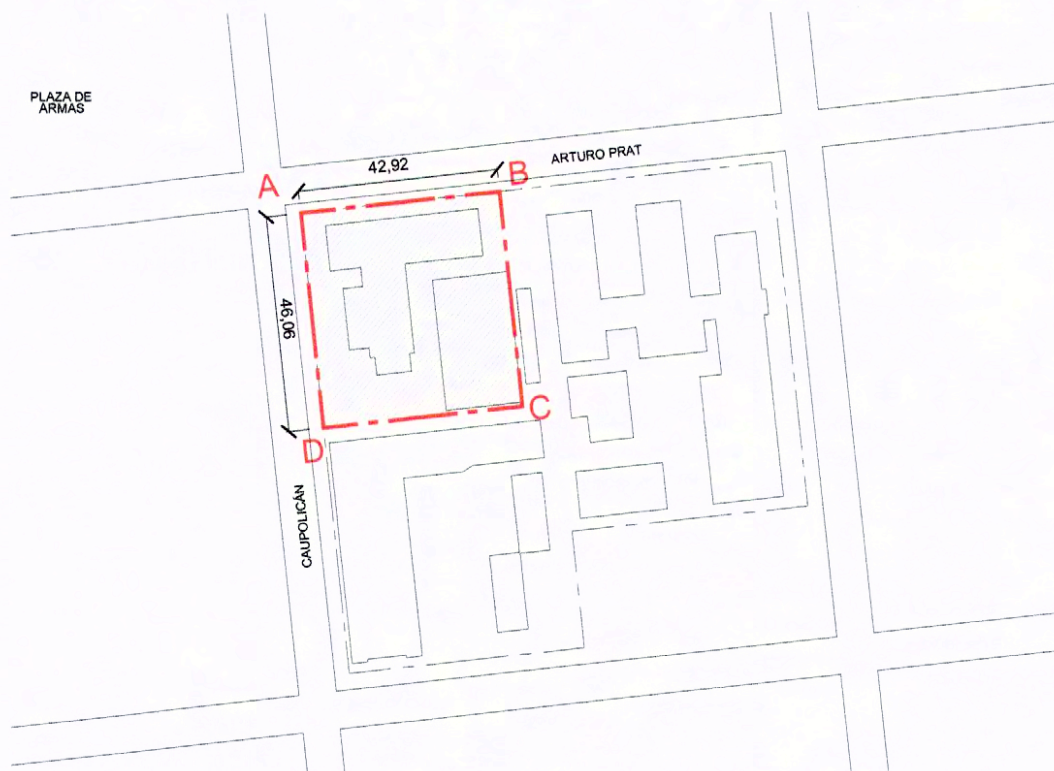
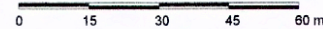




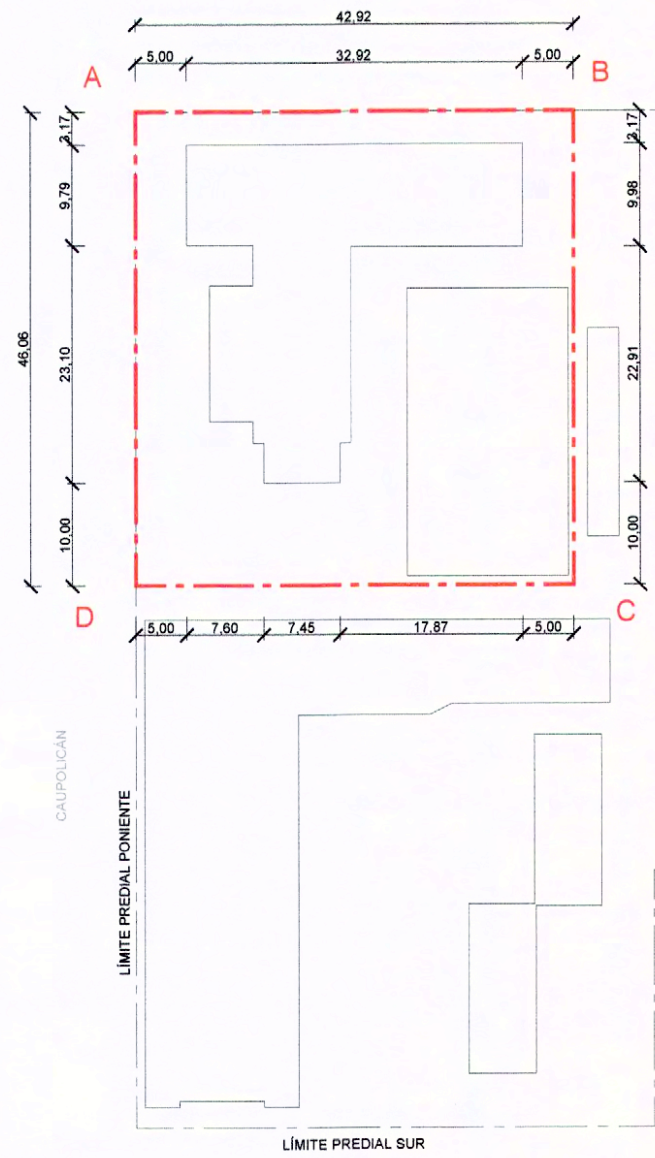
PLANO DE UBICACIÓN  
Sin escala



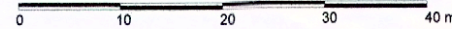
PLANO DE EMPLAZAMIENTO  
Escala gráfica



Memoria Explicativa del Polígono de Límites A - B - C - D - A		
Tramo	Descripción	Distancias aprox
A - B	Línea por límite predial norte desde calle Caupolicán	42,92 m
B - C	Línea perpendicular a calle Arturo Prat por límite edificación de inmueble	46,06 m
C - D	Línea perpendicular desde calle caupolicán	42,92 m
D - A	Línea por límite predial poniente por calle Caupolicán	46,06 m



PLANO DE LÍMITES  
Escala Gráfica



NOTA:  
Plano elaborado en el Consejo de Monumentos Nacionales en base a:  
• Base catastral I. Municipalidad de Renaico, octubre 2009  
• Las cotas prevalecen por sobre el dibujo, son aproximadas y están expresadas en metros.

(\*) Esta información no acredita propiedad



DATOS GENERALES DEL MONUMENTO NACIONAL  
Monumento Nacional  
Categoría: MONUMENTO HISTÓRICO  
**CENTRO CULTURAL DE RENAICO  
EX ESCUELA PRIMARIA N°16**

REGIÓN DE LA ARAUCANÍA  
PROVINCIA MALLECO  
COMUNA RENAICO  
LUGAR / UBICACIÓN ARTURO PRAT N° 407 ESQ. CAUPOLICÁN

DATOS ESPECÍFICOS DEL MONUMENTO HISTÓRICO  
(\*) Propietario(s): Ilustre Municipalidad de Renaico  
Rut del(los) propietario(s):  
Rol SI vigente al primer Semestre 2011: 00038-00001  
Arquitecto(s) destacado(s):  
Materialidad predominante: Ladrillo  
Año de construcción: 1920 aprox. N° de pisos: 2  
Uso original: Escuela primaria N° 16  
Uso actual: Centro Cultural Comunal de Renaico  
Decreto: Fecha Decreto:  
Código:

ANTECEDENTES DEL PLANO  
Límites Monumento Histórico: Superficie aprox. del polígono: 1.976,89 m²  
Polígono: A - B - C - D - A Superficie aprox. construida: 937 m²

Simbología - Nomenclatura:  
Límites Monumento Histórico

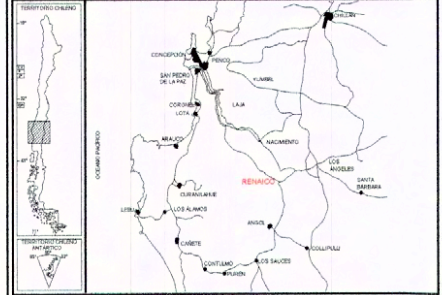
Profesional responsable: Cecilia Vera V.  
Profesional revisor: Mauricio Sánchez F.  
Aprobado por CAMN:

Dibujado por: PGO Revisado por: KSV  
Emilio De la Cruz Estrada Secretario Ejecutivo Consejo de Monumentos Nacionales  
Cecilia Vera Vivanco Arquitecta de la Secretaría Ejecutiva Consejo de Monumentos Nacionales

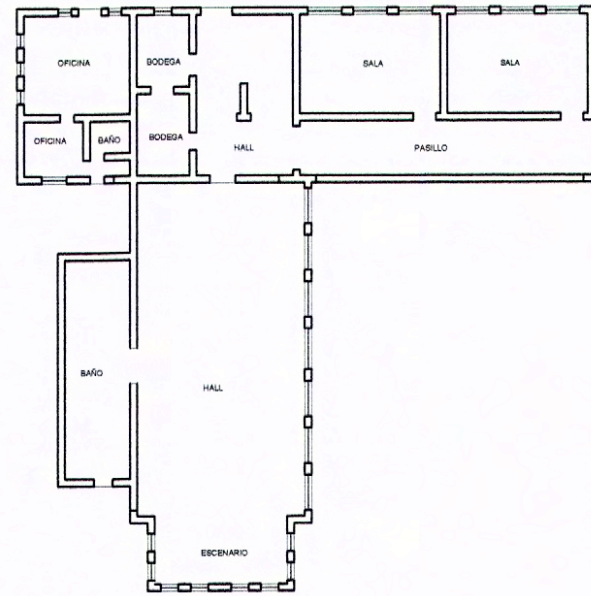
Contenido: Plano de Límites - Plano de Ubicación - Plano de Emplazamiento

Escala: Escala Gráfica

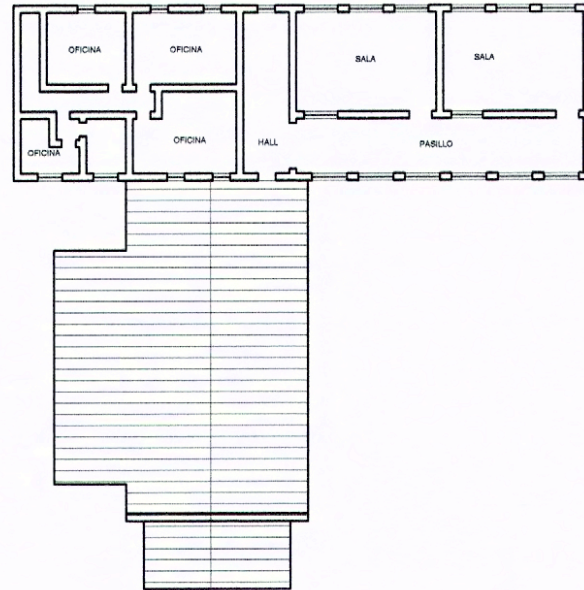
Fecha: 18 / 04 / 2011 Lámina: 1 de 2



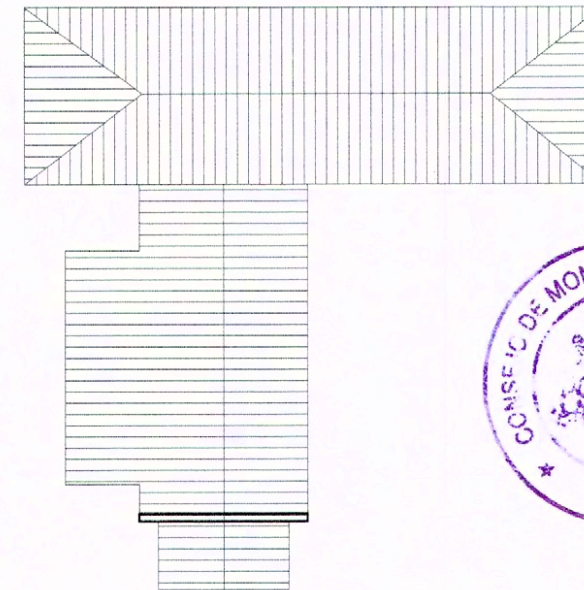




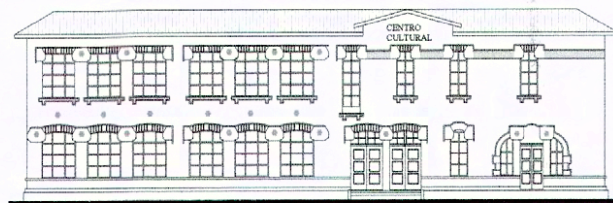
PLANTA PRIMER NIVEL  
Escala Gráfica  
0 4 8 12 m



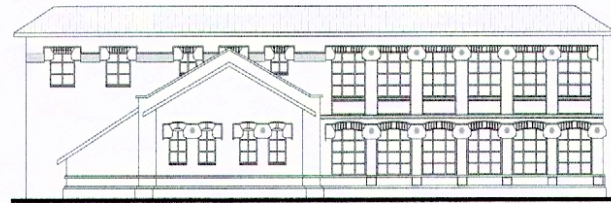
PLANTA SEGUNDO NIVEL  
Escala Gráfica  
0 4 8 12 m



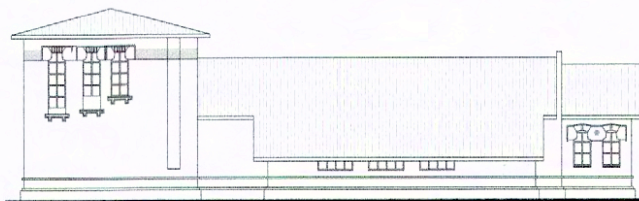
PLANO DE CUBIERTA  
Escala Gráfica  
0 4 8 12 m



ELEVACIÓN NORTE  
Escala Gráfica  
0 4 8 12 m



ELEVACIÓN SUR  
Escala Gráfica  
0 4 8 12 m



ELEVACIÓN PONIENTE  
Escala Gráfica  
0 4 8 12 m



ELEVACIÓN ORIENTE  
Escala Gráfica  
0 4 8 12 m



VISTA NORPONIENTE (fachada Principal)



VISTA PONIENTE



VISTA SURORIENTE (patio)



VISTA PONIENTE (auditorio)

NOTAS:

- Plano elaborado en el Consejo de Monumentos Nacionales en base a:
  - Base catastral I. Municipalidad de Renaico, octubre 2009
  - Las cotas prevalecen por sobre el dibujo, son aproximadas y están expresadas en metros.

(\*) Esta información no acredita propiedad



DATOS GENERALES DEL MONUMENTO NACIONAL	
Monumento Nacional	MONUMENTO HISTÓRICO
<b>CENTRO CULTURAL DE RENAICO EX ESCUELA PRIMARIA N°16</b>	
REGIÓN	DE LA ARAUCANÍA
PROVINCIA	MALLECO
COMUNA	RENAICO
LUGAR / UBICACIÓN	ARTURO PRAT N° 407 ESQ. CAUPOLICÁN

DATOS ESPECÍFICOS DEL MONUMENTO HISTÓRICO	
(*) Propietario(s): Ilustre Municipalidad de Renaico	
Rut del(los) propietario(s):	
Rol SII vigente al primer Semestre 2011: 00038-00001	
Arquitecto(s) destacado(s):	
Materialidad predominante:	Ladrillo
Año de construcción:	1920 Aprox. N° de pisos: 2
Uso original:	Escuela primaria N° 16
Uso actual:	Centro Cultural de Renaico
Decreto:	Fecha Decreto:
Código:	

ANTECEDENTES DEL PLANO	
Límites Monumento Histórico:	Superficie aprox. del polígono: 1.976,89 m²
Polígono: A - B - C - D - A.	Superficie aprox. construida: 937 m²

Simbología - Nomenclatura:

Límites Monumento Histórico

Profesional responsable: Cecilia Vera V.  
Profesional revisor: Mauricio Sánchez F.

Aprobado por CAMN:

Emilio De la Cerda Elizauri  
Secretario Ejecutivo  
Consejo de Monumentos Nacionales

Cecilia Vera Vivanco  
Arquitecta y la Secretaria Ejecutiva  
Consejo de Monumentos Nacionales

Dibujado por: PGO Revisado por: KSV

Contenido: Plantas de Arquitectura - Elevaciones - Fotografías

Escala: Escala Gráfica

Fecha: 18 / 04 / 2011 Lámina: 2 de 2

