



Fachada Principal



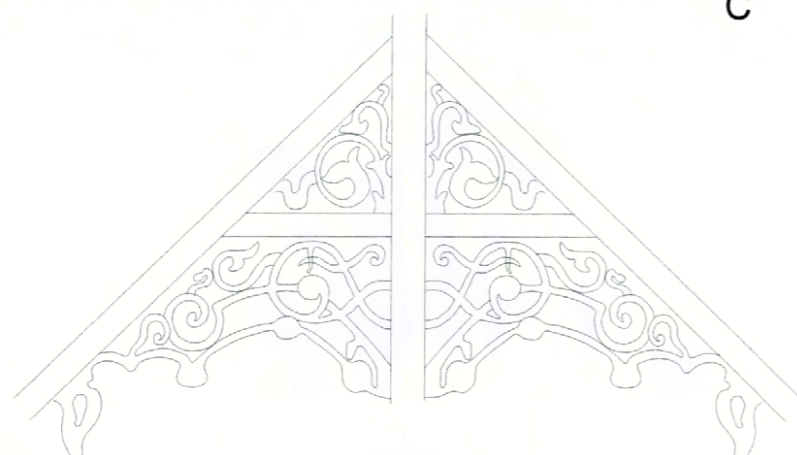
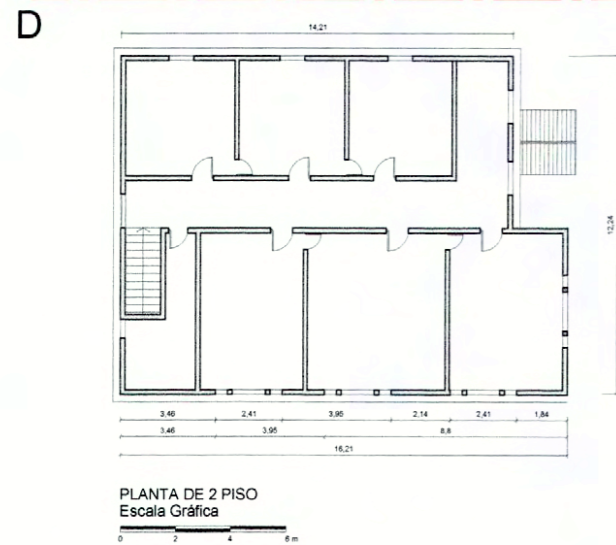
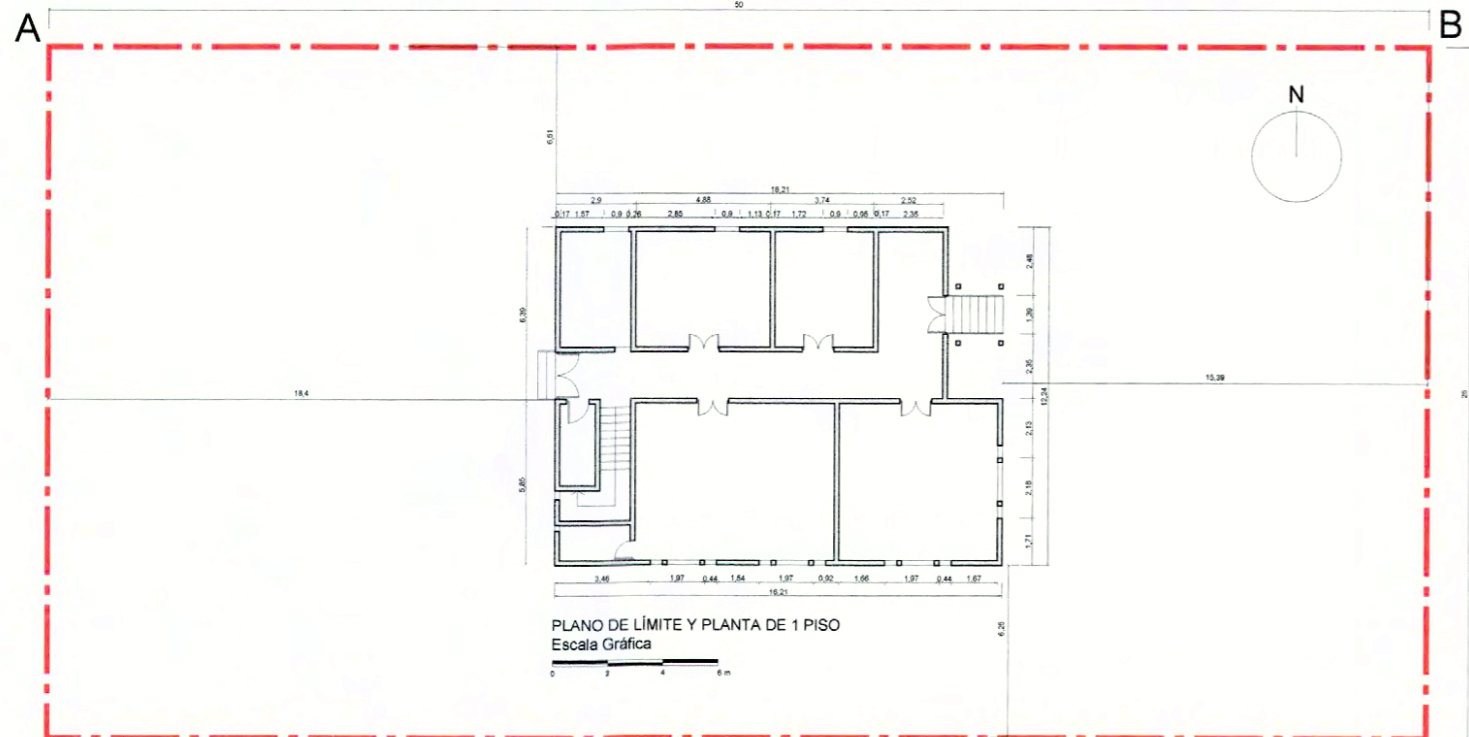
Vista Principal



Vista Superior



Vista de detalle de la fachada principal



NOTAS:
Plano elaborado en el Consejo de Monumentos Nacionales en base a:
Plano y fotografías del expediente de Solicitud de Declaratoria



www.monumentos.cl LEY N° 17.288

DATOS GENERALES DEL MONUMENTO NACIONAL	
Monumento Nacional	
Categoría:	MONUMENTO HISTÓRICO
	CASA SALVESTRINI
REGIÓN	DE LA ARAUCANÍA
PROVINCIA	MALLECO
COMUNA	LUMACO
LUGAR / UBICACIÓN:	PEDRO MONTT 389

DATOS ESPECÍFICOS DEL MONUMENTO HISTÓRICO	
Propietario(s):	Corporación Cultural Guiseppe Verdi
Rut del(los) propietario(s):	72.287.000-K
Rol SII:	315 - 000
Arquitecto(s) destacado(s):	
Materialidades de construcción predominante:	Madera
Año de construcción:	1910 - 1920
N° de pisos:	2
Uso original:	Vivienda
Uso actual:	Sin Uso
Decreto:	Fecha Decreto:

ANTECEDENTES DEL PLANO	
Límite del Monumento Histórico:	Superficie aprox. del polígono:
Polígono	1.250 m²
A - B - C - D - A	Superficie aprox. construida:
	453,53 m²

Simbología - Nomenclatura:

Límite Monumento Histórico

Profesional responsable: María Eugenia Espiñeira
Profesional revisor: Flor Recabarren Vásquez

Dibujado por: Purisima Garrido

Contenido: PLANO DE LÍMITE, DETALLE, EMPLAZAMIENTO Y FOTOGRAFÍAS

Escala: Gráfica

Fecha: 18/06/2009 Lámina: 1 de 2

