

Monumento Nacional
 categoría: **MONUMENTO HISTÓRICO**

CASA MALDINI TORNINI

REGIÓN: REGIÓN DE ATACAMA

PROVINCIA: COPIAPÓ

COMUNA: COPIAPÓ

UBICACIÓN: O'HIGGINS N° 140

LÍMITES DEL MONUMENTO HISTÓRICO
 Polígono: A - B - C - D - E - F - A.
 SUPERFICIE APROX. DEL POLÍGONO:
996 m²

SIMBOLOGÍA - NOMENCLATURA

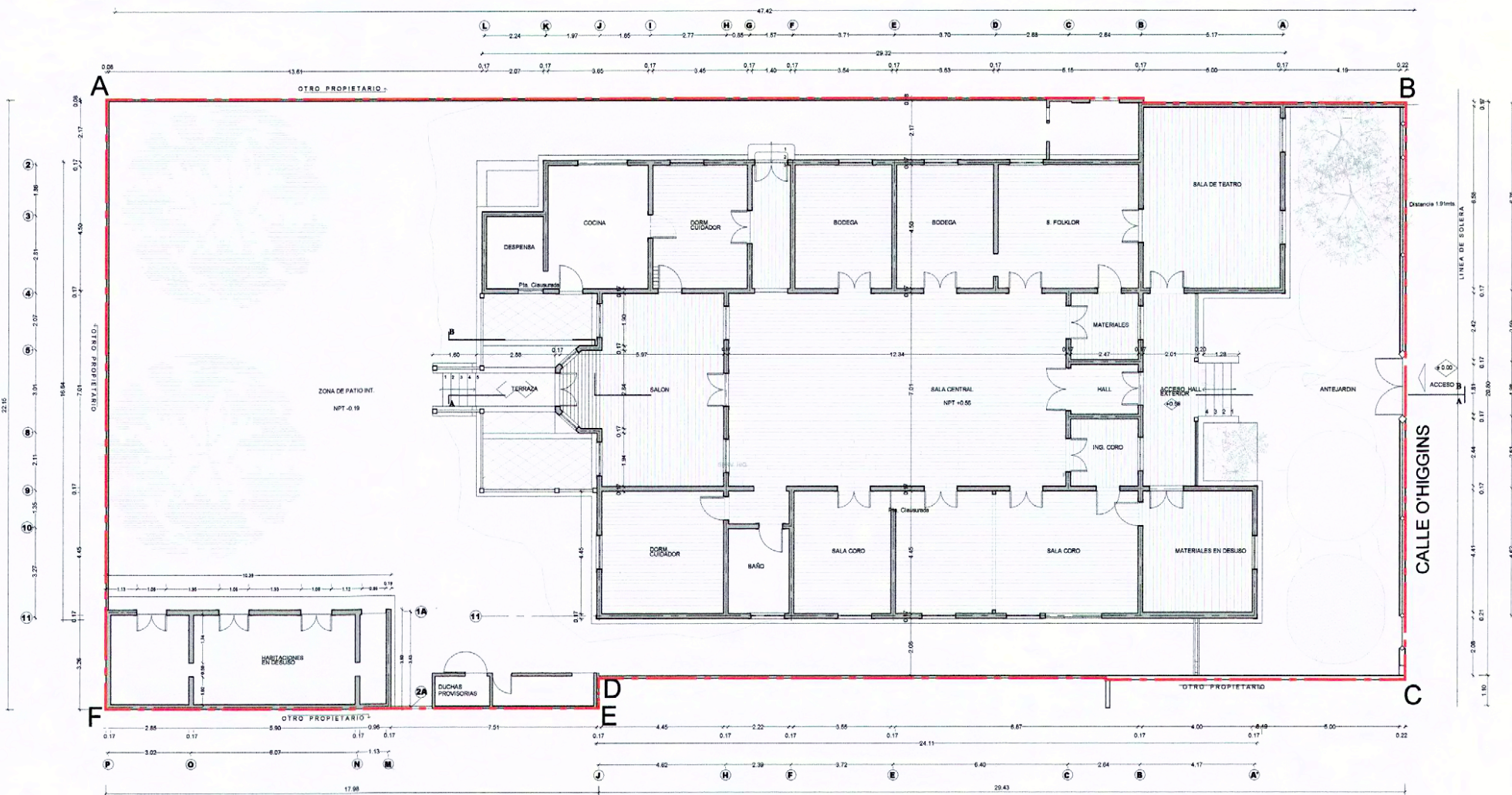
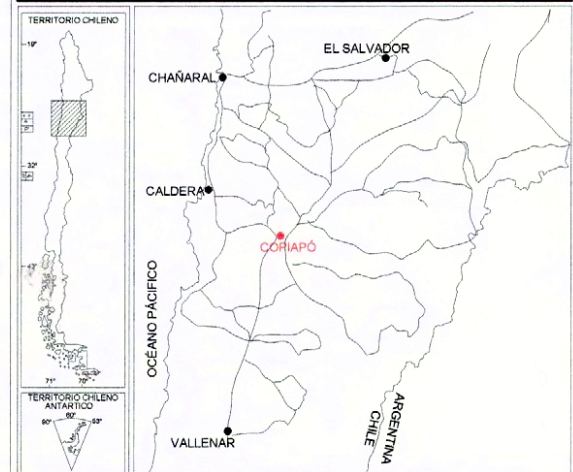
Límite de Monumento Histórico

Materialidad de la Construcción: Tierra y madera	Decreto N° y fecha de aprobación:
Arquitecto: -	N° de pisos: 1
Año de construcción: 1915	Uso Actual: Sin Uso
Propietario: Universidad de Atacama	Rut: -
Dibujante: Purísima Garrido	N° de Rol Afectado: 133 - 4
Revisor: M. Eugenia Espiñeira	

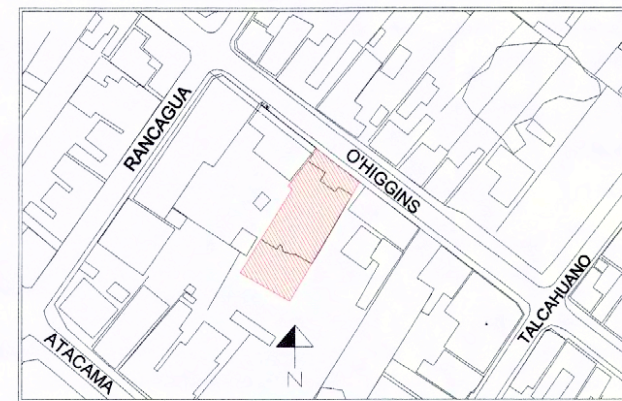
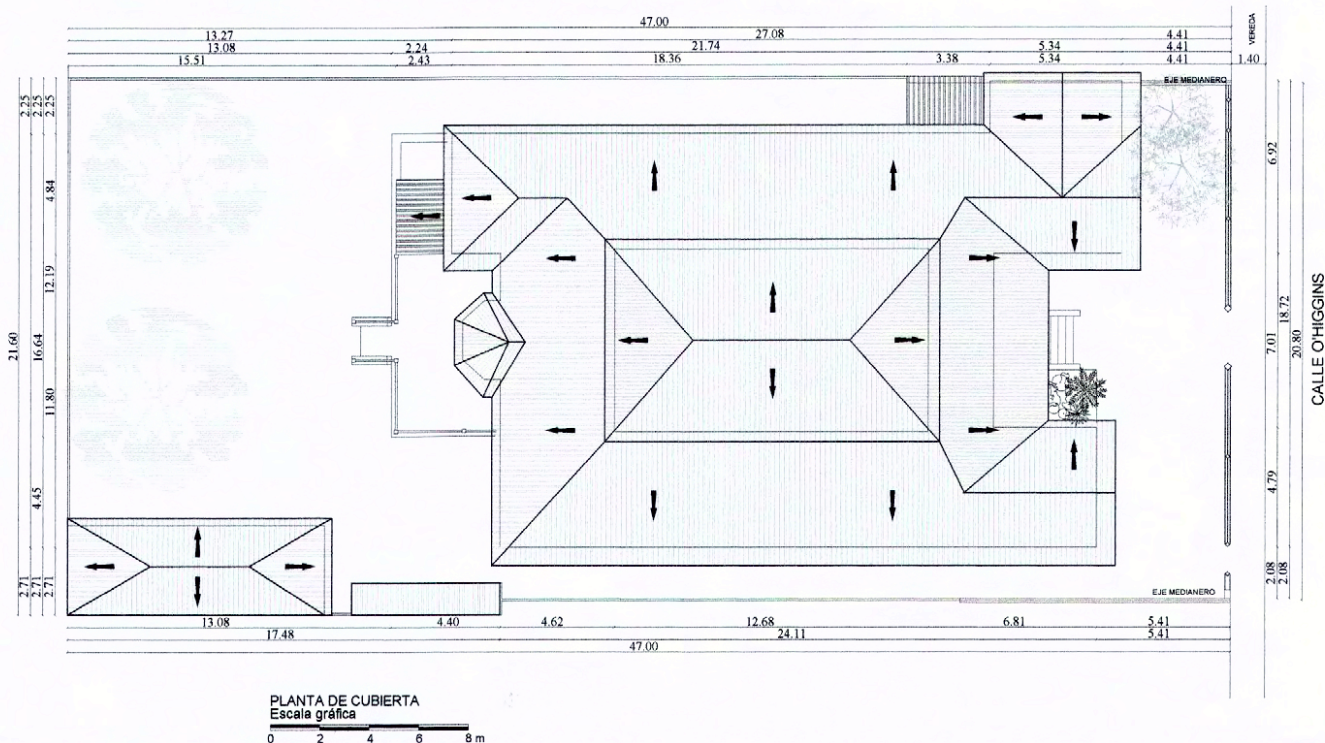
[Signature]
 Oscar Acuña Poblete
 Secretario Ejecutivo
 Consejo de Monumentos Nacionales

[Signature]
 M. Eugenia Espiñeira
 Antropóloga
 Consejo de Monumentos Nacionales

CONTENIDO: PLANO DE LÍMITE	
Escala: Gráfica	Lámina: 1 de 2 Fecha: 01/08/2008

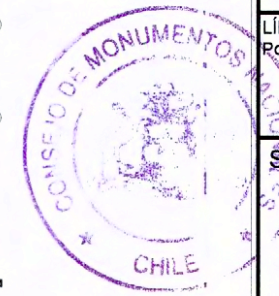


PLANTA DE ARQUITECTURA Y PLANO DE LÍMITE
 Escala gráfica
 0 2 4 6 8 m



PLANO DE UBICACIÓN

NOTA:
 Plano elaborado en el Consejo de Monumentos Nacionales en base a:
 Planos de la Dirección Regional de Arquitectura del Ministerio de Obras Públicas.





CASA MALDINI TORNINI

REGIÓN REGIÓN DE ATACAMA

PROVINCIA COPIAPÓ

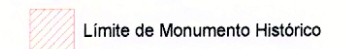
COMUNA COPIAPÓ

UBICACIÓN O'HIGGINS N° 140

LÍMITES DE LA ZONA TÍPICA O PINTORESCA:
Polígono A - B - C - D - E - F - A.

SUPERFICIE APROX. DEL POLÍGONO:
996 m²

SIMBOLOGÍA - NOMENCLATURA



Materialidad de la Construcción:
Tierra y madera

Decreto N° y fecha de aprobación:

Arquitecto: -

Año de construcción: 1915

N° de pisos: 1

Propietario: Universidad de Atacama

Uso Actual: Sin Uso

Rut: -

Dibujante: Purísima Garrido

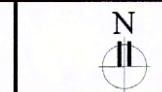
N° de Rol Afectado: 133 - 4

Revisor: M. Eugenia Espiñeira

Oscar Acuña Píblete
Secretario Ejecutivo
Consejo de Monumentos Nacionales

M. Eugenia Espiñeira
Antropóloga
Consejo de Monumentos Nacionales

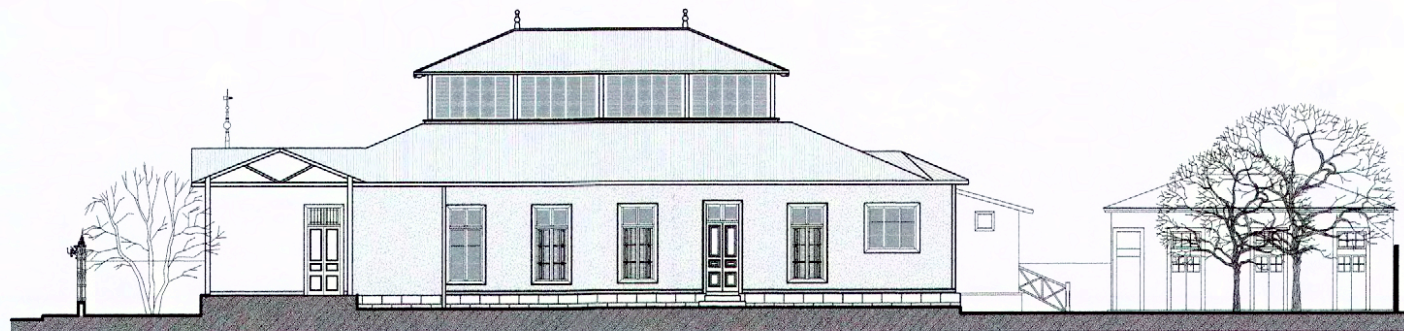
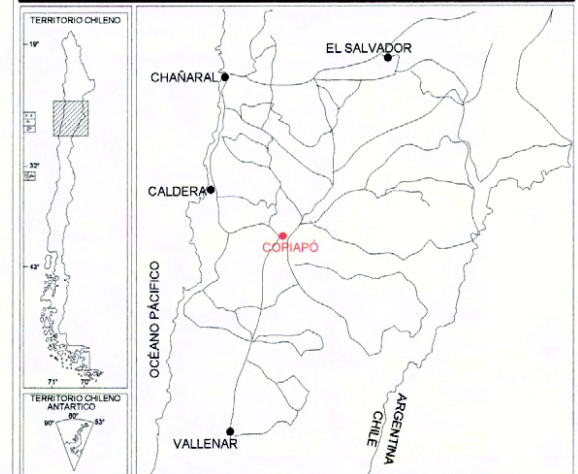
CONTENIDO:
PLANO DE LÍMITE



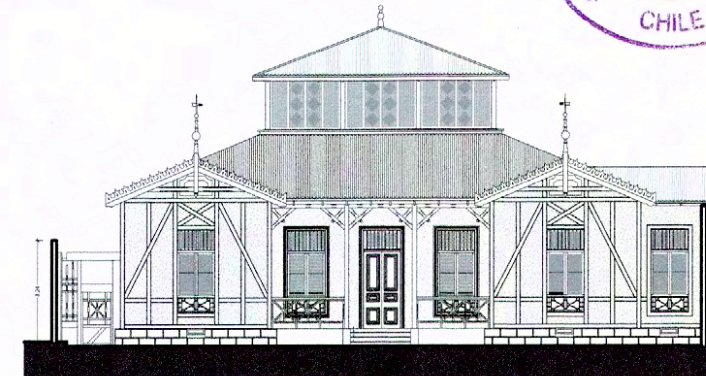
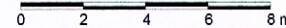
Escala: Gráfica

Lámina: 2 de 2

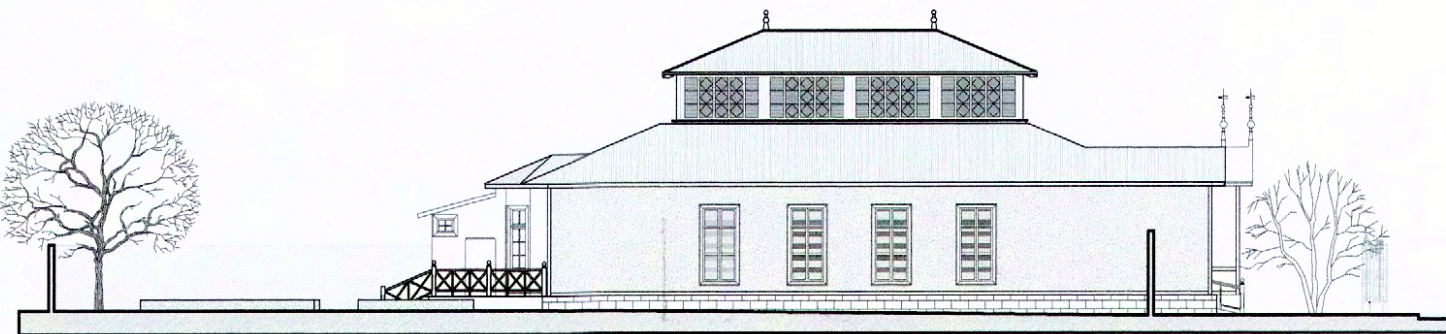
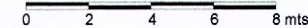
Fecha: 01/08/2008



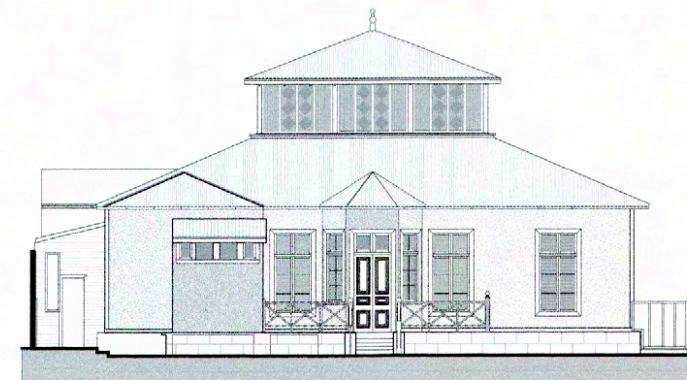
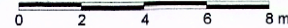
ELEVACIÓN PONIENTE
Escala gráfica



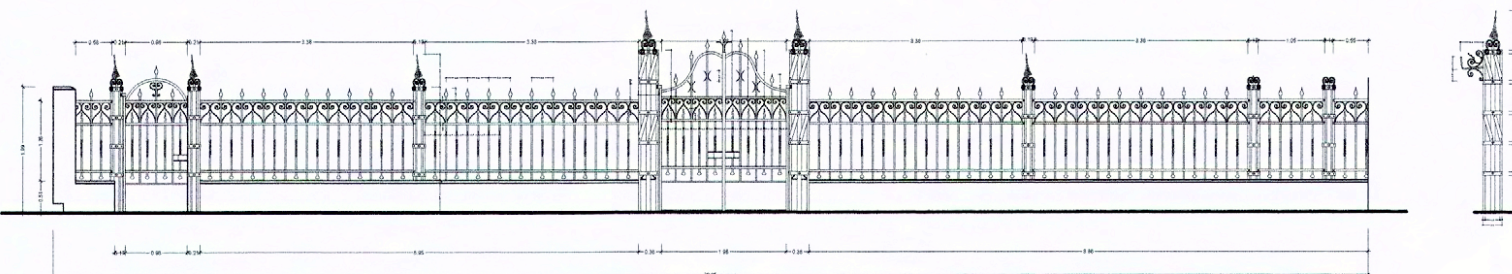
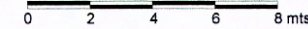
ELEVACIÓN PRINCIPAL
Escala gráfica



ELEVACIÓN ORIENTE
Escala gráfica



ELEVACIÓN POSTERIOR
Escala gráfica



DETALLES DE LA REJA
Escala gráfica



NOTA:
Plano elaborado en el Consejo de Monumentos Nacionales en base a: Planos de la Dirección Regional de Arquitectura del Ministerio de Obras Públicas.

PLANO OFICIAL