



www.monumentos.cl

DATOS GENERALES DEL MONUMENTO NACIONAL

Monumento Nacional
Categoría: MONUMENTO HISTÓRICO
CASA DEL FUNDO EL LLOLLY

REGIÓN	LOS RÍOS
PROVINCIA	VALDIVIA
COMUNA	PAILLACO
DIRECCIÓN / UBICACIÓN / LUGAR	CAMINO PÚBLICO S/N DE EL LLOLLY

DATOS ESPECÍFICOS DEL MONUMENTO HISTÓRICO

(*)Propietario(s):	Ilustre Municipalidad de Paillaco
Rut del(los) propietario(s):	-
Rol SII vigente:	-
Arquitecto(s) destacado(s):	-
Materialidad predominante:	Madera
Año de construcción:	Fines década de 1920 / Comienzos década de 1930
N° de pisos:	4
Uso original:	Vivienda / Casa
Uso actual:	Sin Uso / Abandonado
Valor del bien:	-
Decreto:	Fecha Decreto:
Código:	-

ANTECEDENTES DEL PLANO

Límites Monumento Histórico:	Superficie aprox. del polígono: 6.123,20 m²
Polígono: A - B - C - D - E - F - A	Superficie aprox. construida:

Simbología - Nomenclatura:

Límites Monumento Histórico

Emilio De la Cerda Errázuriz
Secretario Ejecutivo
Consejo de Monumentos Nacionales

Profesional responsable: Cecilia Vera V.

Dibujado por: PGO Revisado por: YGV - CVW

Contenido: Plano de Límites - Ubicación - Fotografías

Escala:

Fecha: 13 / 11 / 2012 Lámina: 1 de 4



Vista parcial norponiente



Vista fachada nororiente



Vista parcial nororiente

Memoria Explicativa del Polígono de Límites
A - B - C - D - E - F - A

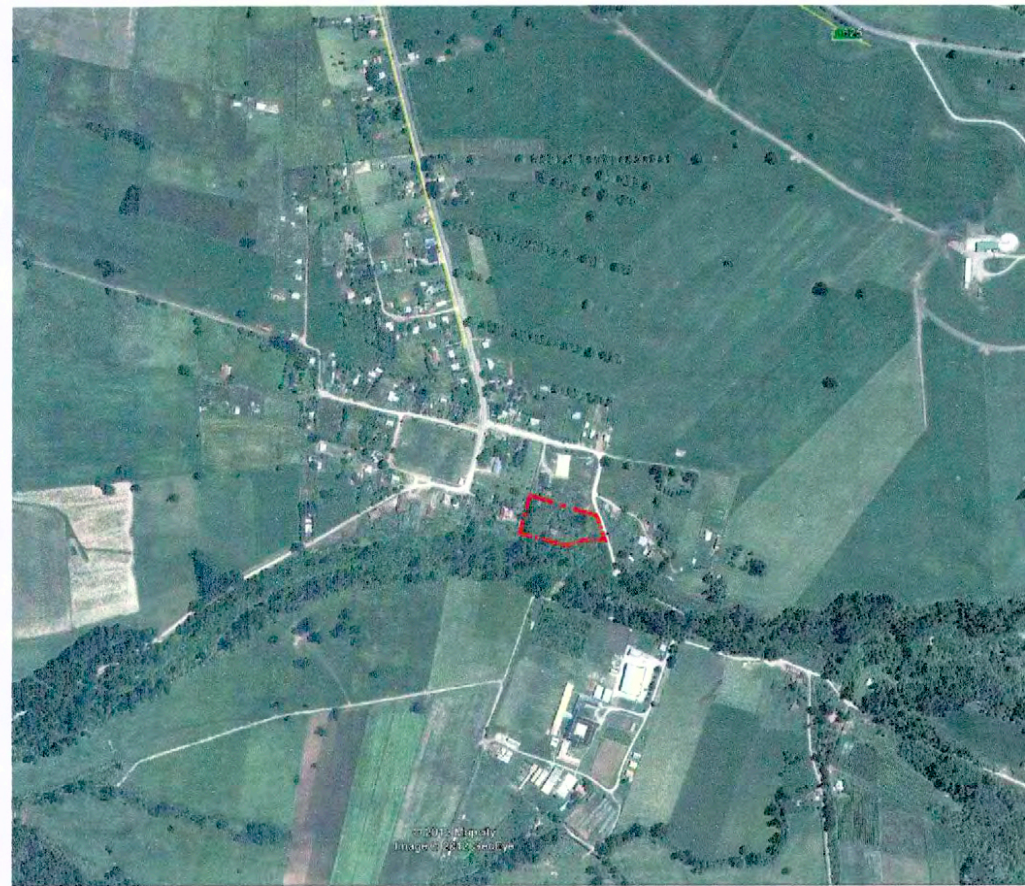
Tramo	Descripción
A - B	Límite nororiente, límite predial nororiente.
B - C	Límite sur, límite predial sur.
C - D	Límite suroriente, límite predial suroriente.
D - E	Límite surponiente, límite predial surponiente.
E - F	Límite norponiente, límite predial norponiente.
F - A	Límite nororiente, línea paralela a fachada nororiente de Casa del Fundo El Lolly, trazada a 20 mts. al nororiente de ésta.



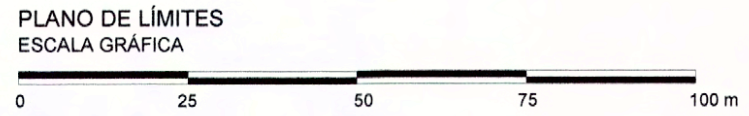
Imagen Histórica Escuela Antigua el Lolly



Vista parcial suroriente



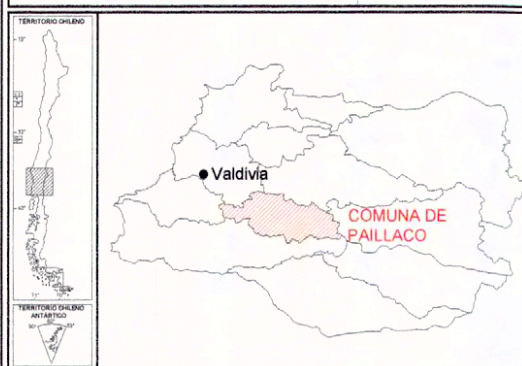
PLANO DE UBICACIÓN
SIN ESCALA



NOTAS:

- Plano elaborado en el Consejo de Monumentos Nacionales en base a:
- Base catastral Sur Integral Consultores Ltda.
- Levantamiento GPS Datum WGS 84, Huso 18, agosto 2010.
- Las cotas prevalecen por sobre el dibujo, son aproximadas y están expresadas en metros. En caso de fondos de predio, éstos prevalecen por sobre la cota.

(*) Esta información no acredita propiedad.



DATOS GENERALES DEL MONUMENTO NACIONAL
 Monumento Nacional
 Categoría: MONUMENTO HISTÓRICO
CASA DEL FUNDO EL LLOLLO

REGIÓN	LOS RÍOS
PROVINCIA	VALDIVIA
COMUNA	PAILLACO
DIRECCIÓN / UBICACIÓN / LUGAR	CAMINO PÚBLICO S/N DE EL LLOLLO

DATOS ESPECÍFICOS DEL MONUMENTO HISTÓRICO

(*)Propietario(s): Ilustre Municipalidad de Paillaco

Rut del(los) propietario(s): -

Rol SII vigente:

Arquitecto(s) destacado(s):-

Materialidad predominante: Madera

Año de construcción: Fines década de 1920 / Comienzos década de 1930 N° de pisos: 4

Uso original: Vivienda / Casa

Uso actual: Sin Uso / Abandonado

Valor del bien:

Decreto: Fecha Decreto:

Código:

ANTECEDENTES DEL PLANO

Límites Monumento Histórico:	Superficie aprox. del polígono:
Polígono:	Superficie aprox. construida:

Simbología - Nomenclatura:



Emilia De la Cerda Errázuriz
 Secretario Ejecutivo
 Consejo de Monumentos Nacionales

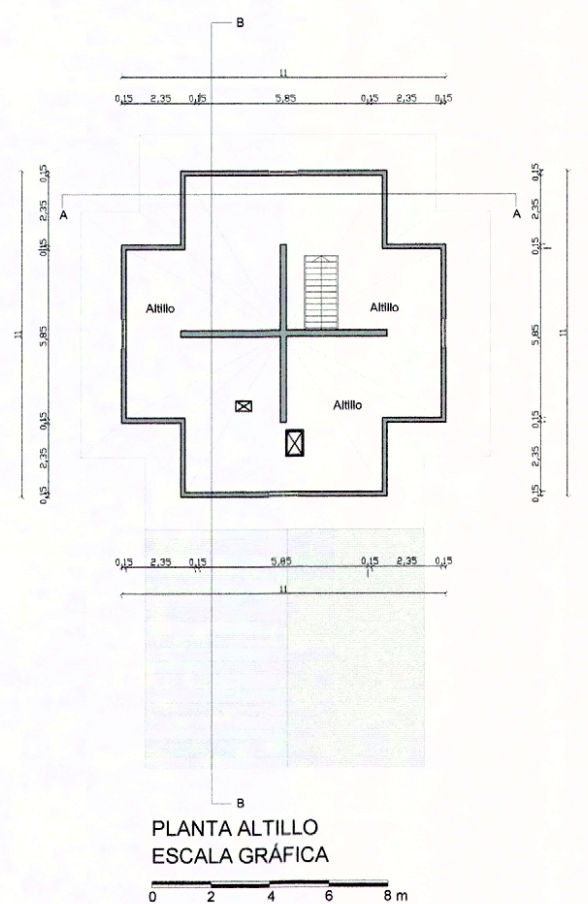
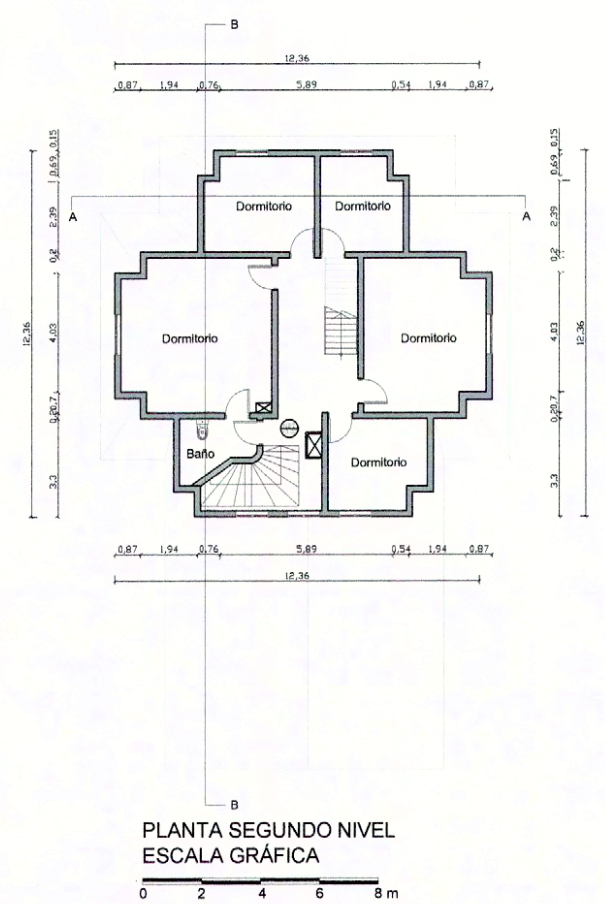
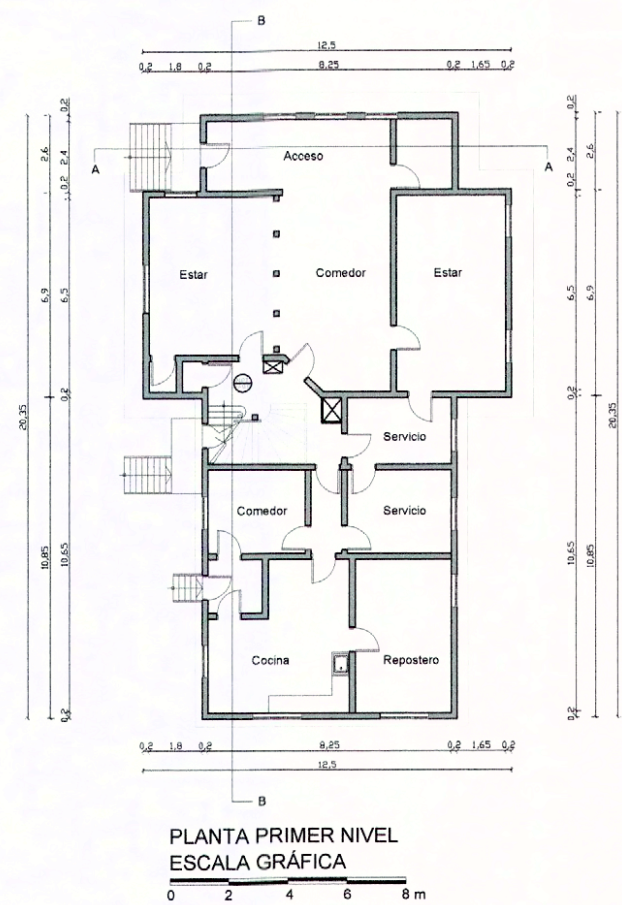
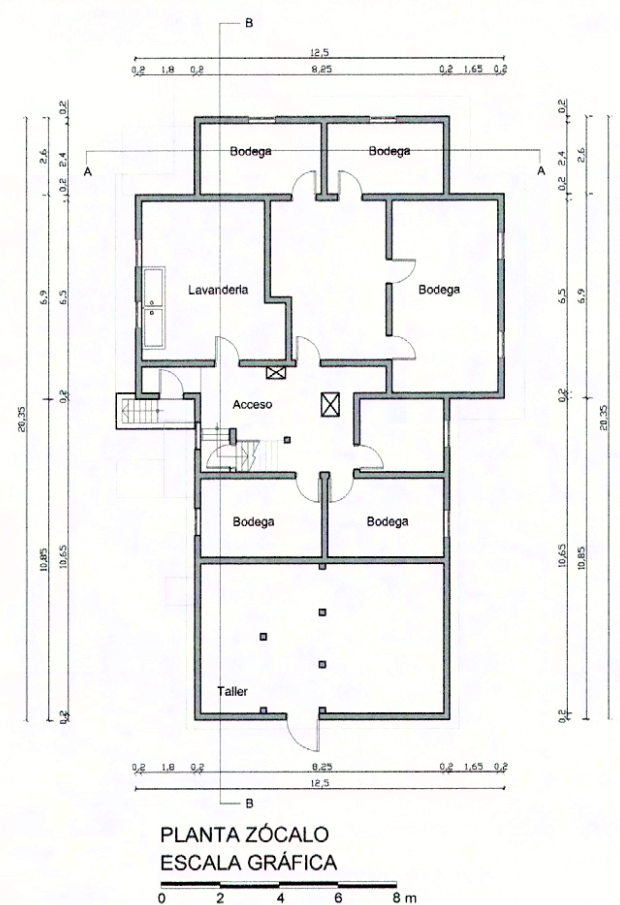
Profesional responsable: Cecilia Vera V.

Dibujado por: PGO Revisado por: YGV - CWV

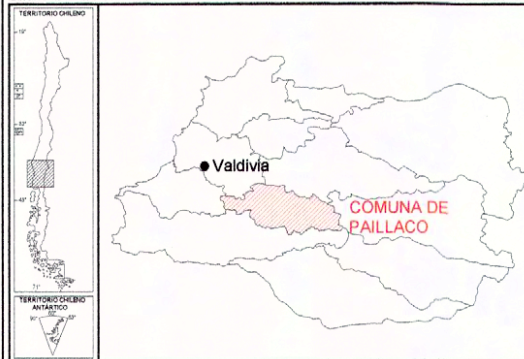
Contenido: Plantas de Arquitectura

Escala: 0 2 4 6 8 m

Fecha: 13 / 11 / 2012 Lámina: 2 de 4



NOTAS:
 Plano elaborado en el Consejo de Monumentos Nacionales en base a:
 - Base catastral Sur Integral Consultores Ltda.
 - Levantamiento GPS Datum WGS 84, Huso 18, agosto 2010.
 - Las cotas prevalecen por sobre el dibujo, son aproximadas y están expresadas en metros. En caso de fondos de predio, éstos prevalecen por sobre la cota.
 (*) Esta información no acredita propiedad.





DATOS GENERALES DEL MONUMENTO NACIONAL
 Monumento Nacional
 Categoría: **MONUMENTO HISTÓRICO**
CASA DEL FUNDO EL LLOLLY

REGIÓN	LOS RÍOS
PROVINCIA	VALDIVIA
COMUNA	PAILLACO
DIRECCIÓN / UBICACIÓN / LUGAR	CAMINO PÚBLICO S/N DE EL LLOLLY

DATOS ESPECÍFICOS DEL MONUMENTO HISTÓRICO
 (*)Propietario(s): Ilustre Municipalidad de Paillaco
 Rut del(los) propietario(s): -
 Rol SII vigente:
 Arquitecto(s) destacado(s):-
 Materialidad predominante: Madera
 Año de construcción: Fines década de 1920 / Comienzos década de 1930 N° de pisos: 4
 Uso original: Vivienda / Casa
 Uso actual: Sin Uso / Abandonado
 Valor del bien:
 Decreto: Fecha Decreto:
 Código:

ANTECEDENTES DEL PLANO

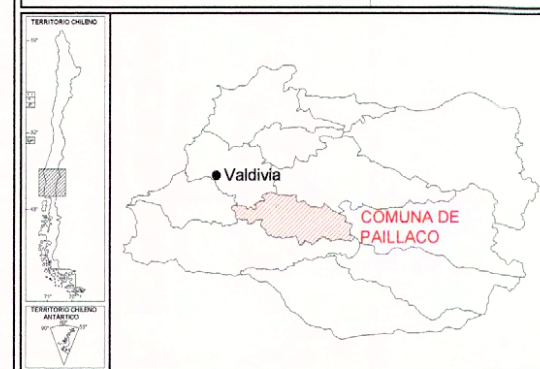
Límites Monumento Histórico:	Superficie aprox. del polígono:
Polígono:	Superficie aprox. construida:

Simbología - Nomenclatura:

 Emilio De la Cerda Errázuriz
 Secretario Ejecutivo
 Consejo de Monumentos Nacionales

Profesional responsable: Cecilia Vera V.
 Dibujado por: PGO Revisado por: YGV - CWV

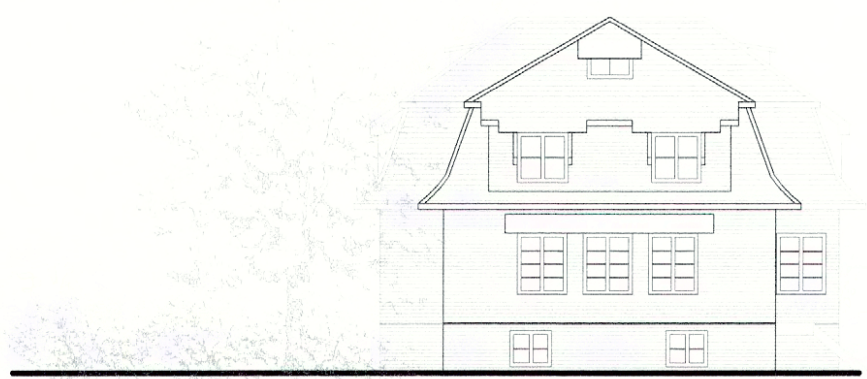
Contenido: Elevaciones
 Escala:
 0 2 4 6 8 m
 Fecha: 13 / 11 / 2012 Lámina: 3 de 4



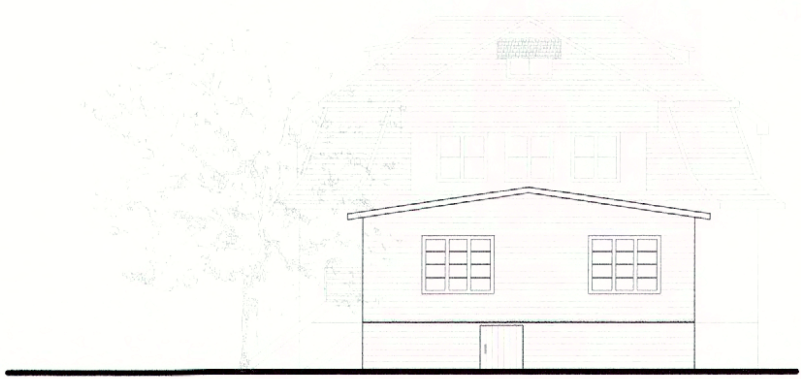
ELEVACIÓN NORPONIENTE
 ESCALA GRÁFICA
 0 2 4 6 8 m



ELEVACIÓN SURORIENTE
 ESCALA GRÁFICA
 0 2 4 6 8 m



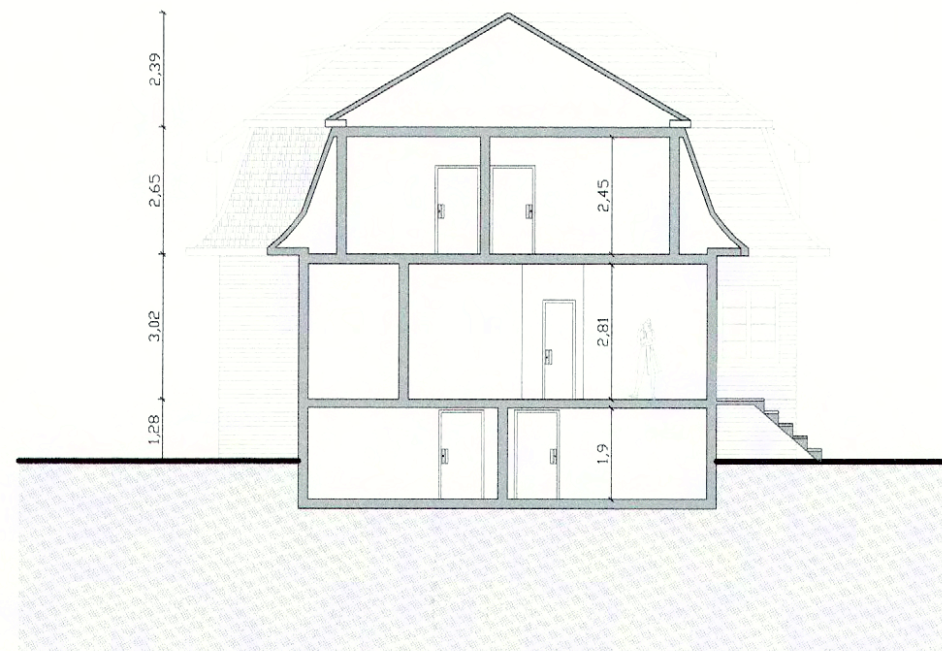
ELEVACIÓN NORORIENTE
 ESCALA GRÁFICA
 0 2 4 6 8 m



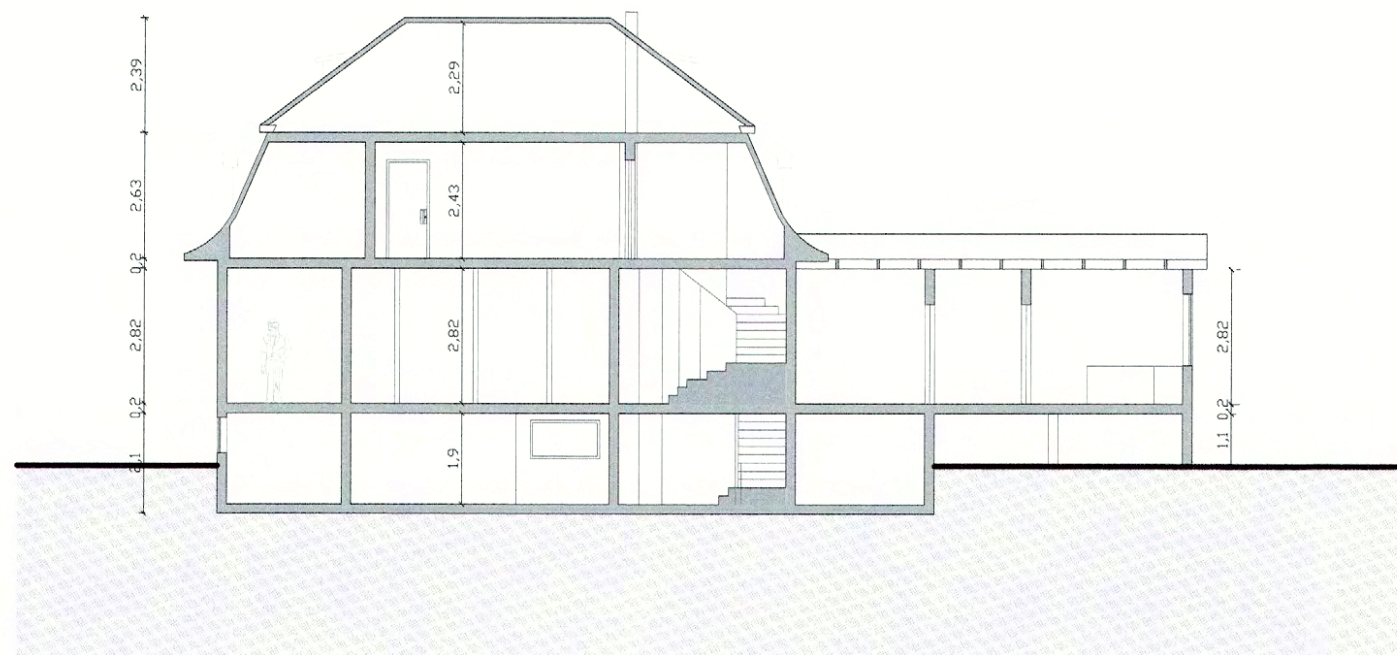
ELEVACIÓN SURPONIENTE
 ESCALA GRÁFICA
 0 2 4 6 8 m

NOTAS:
 Plano elaborado en el Consejo de Monumentos Nacionales en base a:
 - Base catastral Sur Integral Consultores Ltda.
 - Levantamiento GPS Datum WGS 84, Huso 18, agosto 2010.
 - Las cotas prevalecen por sobre el dibujo, son aproximadas y están expresadas en metros. En caso de fondos de predio, éstos prevalecen por sobre la cota.

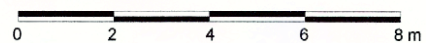
(*) Esta información no acredita propiedad.



CORTE A - A
ESCALA GRÁFICA



CORTE B - B
ESCALA GRÁFICA



Detalle alero



Detalle cubierta



Detalle estructural



Detalle escalera

NOTAS:

- Plano elaborado en el Consejo de Monumentos Nacionales en base a:
- Base catastral Sur Integral Consultores Ltda.
- Levantamiento GPS Datum WGS 84, Huso 18, agosto 2010.
- Las cotas prevalecen por sobre el dibujo, son aproximadas y están expresadas en metros. En caso de fondos de predio, éstos prevalecen por sobre la cota.

(*) Esta información no acredita propiedad

DATOS GENERALES DEL MONUMENTO NACIONAL
 Monumento Nacional
 Categoría: MONUMENTO HISTÓRICO
CASA DEL FUNDO EL LLOLLY

REGIÓN	LOS RÍOS
PROVINCIA	VALDIVIA
COMUNA	PAILLACO
DIRECCIÓN / UBICACIÓN / LUGAR	CAMINO PÚBLICO S/N DE EL LLOLLY

DATOS ESPECÍFICOS DEL MONUMENTO HISTÓRICO
 (*)Propietario(s): Ilustre Municipalidad de Paillaco
 Rut del(los) propietario(s): -
 Rol SII vigente:
 Arquitecto(s) destacado(s):-
 Materialidad predominante: Madera
 Año de construcción: Fines década de 1920 / Comienzos década de 1930 N° de pisos: 4
 Uso original: Vivienda / Casa
 Uso actual: Sin Uso / Abandonado
 Valor del bien:
 Decreto: Fecha Decreto:
 Código:

ANTECEDENTES DEL PLANO
 Límites Monumento Histórico: Superficie aprox. del polígono:
 Polígono: Superficie aprox. construida:

Simbología - Nomenclatura:
 Emilio De la Cerda Errázuriz
 Secretario Ejecutivo
 Consejo de Monumentos Nacionales

Profesional responsable: Cecilia Vera V.
 Dibujado por: PGO Revisado por: YGV - CVV

Contenido: Cortes - Fotografías

Escala:
 0 2 4 6 m

Fecha: 13 / 11 / 2012 Lámina: 4 de 4

