

Actividad de Evaluación de Aprendizaje Esperado

NOMBRE DEL MÓDULO

Instalación de redes telefónicas convergentes.

APRENDIZAJES ESPERADOS

7.3 Diseña una red de telefonía IP, cumpliendo con los protocolos de instalación del fabricante, considerando los estándares de la industria y normas de seguridad vigentes.

CRITERIOS DE EVALUACIÓN

7.3.1 Aplica procedimientos para instalar una red básica de telefonía IP con los equipos necesarios, cumpliendo con las especificaciones del proyecto y las normas de seguridad.

7.3.2 Maneja las herramientas y procedimientos siguiendo las normas de seguridad normalizadas durante el proceso de instalación.

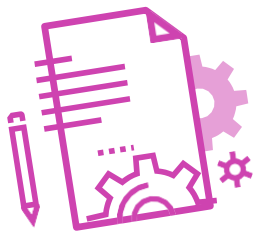
7.3.3 Configura computadores (Softphone) y teléfonos IP, de acuerdo a las necesidades del proyecto, y las normas de seguridad.

OBJETIVOS DE APRENDIZAJE GENÉRICOS

- B** - Leer y utilizar distintos tipos de textos relacionados con el trabajo, tales como especificaciones técnicas, normativas diversas, legislación laboral, así como noticias y artículos que enriquezcan su experiencia laboral.
- C** - Realizar las tareas de manera prolija, cumpliendo plazos establecidos y estándares de calidad, y buscando alternativas y soluciones cuando se presentan problemas pertinentes a las funciones desempeñadas.

- D** - Trabajar eficazmente en equipo, coordinando acciones con otra in situ o a distancia, solicitando y prestando cooperación para el buen cumplimiento de sus tareas habituales o emergentes.
- H** - Prevención de situaciones de riesgo y enfermedades ocupacionales, evaluando las condiciones del entorno del trabajo y utilizando los elementos de protección personal según la normativa correspondiente.
- K** - Prevención de situaciones de riesgo y enfermedades ocupacionales, evaluando las condiciones del entorno del trabajo y utilizando los elementos de protección personal según la normativa correspondiente.

Selección de cómo evaluar



DESCRIPCIÓN DE ACTIVIDAD DE EVALUACIÓN

- ▶ El o la docente da las indicaciones iniciales de la presentación.
- ▶ El o la docente describe las características de los instrumentos de evaluación
- ▶ Los y las estudiantes forman los grupos de trabajo.
- ▶ Los y las estudiantes realizan las actividades de configuración de central telefónica PBX-IP Issabel.
- ▶ Los y las estudiantes graban el video reporte, mientras realizan la configuración.
- ▶ El o la docente evalúa la instalación y el video reporte de acuerdo a los instrumentos de evaluación.



INSTRUMENTO DE EVALUACIÓN

- Pauta de Cotejo Instalación.
- Pauta Cotejo video reporte.
- Rúbrica de Evaluación de OAG.

IINDICADORES

Indicadores Video Reporte

- ▶ Incluye introducción que presente las características principales de la red de telefonía IP.
- ▶ Incluye desarrollo que contenga el paso a paso completo.
- ▶ Incluye conclusión que indique los principales obstaculizadores y facilitadores que tuvieron durante el proceso.
- ▶ Incluye reflexión que integre la importancia de las normativas de seguridad en el transcurso de la actividad.

Rúbrica, Indicadores OAG

- ▶ Configuración de Idioma, Hora y Fecha.
- ▶ Instala la Central IP Issabel.
- ▶ Crea extensiones SIP en Issabel.
- ▶ Crea Buzón de Voz en Issabel.
- ▶ Instala y Configura Softphone y teléfono físico.
- ▶ Lee y utiliza distintos tipos de textos relacionados con el trabajo, tales como especificaciones técnicas y normativas diversas.
- ▶ Realiza las tareas de manera prolija, cumpliendo dentro de los plazos establecidos.
- ▶ Trabaja eficazmente en equipo, tratando con respeto a los y las integrantes.
- ▶ Maneja las tecnologías de la información y la comunicación para comunicar resultados del proceso realizado.
- ▶ Previene de situaciones de riesgo y enfermedades ocupacionales.



Lista Cotejo Video Tutorial

Indicador	Logrado	No Logrado
Inclusión e introducción, presentando las características principales de la red de telefonía IP.		
Inclusión del paso a paso completo.		
Inclusión de conclusión que indica los principales obstaculizadores y facilitadores que tuvieron durante el proceso.		
Inclusión de reflexión sobre la importancia de las normativas de seguridad en el transcurso de la actividad.		

INSTALACIÓN, OAG

Rúbrica de Evaluación

Puntaje máximo: 36 puntos

INDICADORES

- ❖ Configuración de Idioma, Hora y Fecha.

Niveles de logro:

- ▶ **Excelente (cuatro puntos):** Configura Idioma, hora y Fecha.
- ▶ **Bueno (tres puntos):** Configura solo el Idioma.
- ▶ **Regular (dos puntos):** Configura solo la hora y la Fecha.
- ▶ **Debe mejorar (un punto):** No configura Idioma, hora y Fecha

- ❖ Creación de extensiones SIP en Issabel.

Niveles de logro:

- ▶ **Excelente (cuatro puntos):** Crea las 3 extensiones SIP en Issabel.
- ▶ **Bueno (tres puntos):** Crea las 2 extensiones SIP en Issabel.
- ▶ **Regular (dos puntos):** Crea 1 extensión SIP en Issabel.
- ▶ **Debe mejorar (un punto):** No Crea extensiones SIP en Issabel.

- ❖ Crear Buzón de Voz en Issabel.

Niveles de logro:

- ▶ **Excelente (cuatro puntos):** Crea los 3 Buzones de Voz en Issabel.
- ▶ **Bueno (tres puntos):** Crea los 2 Buzones de Voz en Issabel.
- ▶ **Regular (dos puntos):** Crea 1 Buzón de Voz en Issabel.
- ▶ **Debe mejorar (un punto):** No Crea Buzón de Voz en Issabel.

- ❖ Instalar y Configurar Softphone y teléfono físico.

Niveles de logro:

- ▶ **Excelente (cuatro puntos):** Instala y Configura 2 Softphone y 1 teléfono físico.
- ▶ **Bueno (tres puntos):** Instala y Configura 1 Softphone y 1 teléfono físico.
- ▶ **Regular (dos puntos):** Instala y Configura 1 teléfono físico.
- ▶ **Debe mejorar (un punto):** No Instala y Configura Softphone y teléfono físico.

- ❖ Lectura y utilización de distintos tipos de textos relacionados con el trabajo, tales como especificaciones técnicas y normativas diversas.

Niveles de logro:

- ▶ **Excelente (cuatro puntos):** Leen y utilizan textos relacionados con el trabajo enriqueciendo la actividad y experiencia laboral.
- ▶ **Bueno (tres puntos):** Leen y utilizan textos relacionados con el trabajo, pero no todas las lecturas aportan a la actividad y experiencia laboral.
- ▶ **Regular (dos puntos):** Leen texto relacionados con el trabajo, pero no utilizan lo leído en la actividad y experiencia laboral.
- ▶ **Debe mejorar (un punto):** Leen textos, pero no se relaciona en su totalidad con la actividad y experiencia laboral.

- ❖ Realización de las tareas de manera prolija, cumpliendo dentro de los plazos establecidos.

Niveles de logro:

- ▶ **Excelente (cuatro puntos):** Realiza las tareas de manera prolija, cumpliendo dentro de los plazos establecidos.
- ▶ **Bueno (tres puntos):** Realiza las tareas de manera prolija, pero no cumple dentro de los plazos establecidos.
- ▶ **Regular (dos puntos):** Realiza las tareas de manera prolija, pero cumple dentro de los plazos establecidos.
- ▶ **Debe mejorar (un punto):** No realiza las tareas de manera prolija, pero cumple con los plazos establecidos.



- ❖ Trabajo eficaz en equipo, tratando con respeto a los y las integrantes.

Niveles de logro:

- ▶ **Excelente (cuatro puntos):** Equipo se comporta respetuosamente, según lo establecido en el contexto e indicaciones.
- ▶ **Bueno (tres puntos):** Equipo se comporta respetuosamente, según lo establecido en el contexto e instrucciones después que se les llama la atención en 1 oportunidad.
- ▶ **Regular (dos puntos):** Equipo se comporta respetuosamente, según lo establecido en el contexto e instrucciones, después que se les llama la atención en 2 oportunidades.
- ▶ **Debe mejorar (un punto):** Equipo que, a pesar de llamarles la atención, no se comportan respetuosamente, según lo establecido en el contexto e indicaciones.

- ❖ Manejo de tecnologías de la información y la comunicación para comunicar resultados del proceso realizado.

Niveles de logro:

- ▶ **Excelente (cuatro puntos):** El equipo utiliza apoyos tecnológicos en la presentación de la actividad de evaluación, utilizando las tablas y las complementa con imágenes y esquemas para apoyar la presentación.
- ▶ **Bueno (tres puntos):** El equipo utiliza apoyos tecnológicos en la presentación de la actividad de evaluación, pero solo incluyen las tablas, pero sin imágenes y esquemas para apoyar la presentación.
- ▶ **Regular (dos puntos):** El equipo utiliza apoyos tecnológicos en la presentación de la actividad de evaluación, solo incluye texto, pero no utiliza las tablas para apoyar la presentación.
- ▶ **Debe mejorar (un punto):** El equipo no utiliza apoyos tecnológicos en la presentación de la actividad de evaluación.



- ❖ Prevención de situaciones de riesgo y enfermedades ocupacionales, evaluando las condiciones del entorno del trabajo y utilizando los elementos de protección personal según la normativa correspondiente.

Niveles de logro:

- ▶ **Excelente (cuatro puntos):** El equipo realiza una adecuada evaluación de las condiciones del entorno de trabajo y selecciona y utiliza los elementos de protección personal según la normativa correspondiente.
- ▶ **Buena (tres puntos):** El equipo realiza una adecuada evaluación de las condiciones del entorno de trabajo y selecciona los elementos de protección personal según la normativa correspondiente, pero no los utiliza correctamente.
- ▶ **Regular (dos puntos):** El equipo realiza una adecuada evaluación de las condiciones del entorno de trabajo, pero selecciona de forma errada los elementos de protección personal y los utiliza de forma incorrecta.
- ▶ **Debe mejorar (un punto):** El equipo evalúa de forma incorrecta las condiciones del entorno de trabajo, selecciona de forma errada los elementos de protección personal y los utiliza de forma incorrecta.