



ETAPA DE CONTROL

El control consiste en medir permanentemente el desempeño que va teniendo en sus labores una organización.



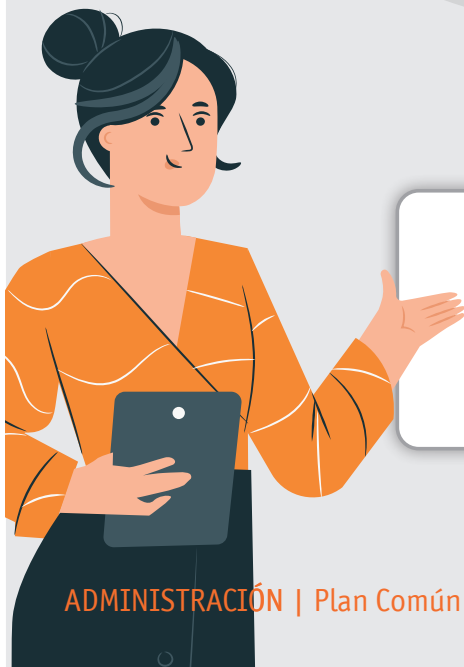
Es importante, pues es el encargado de culminar el ciclo del proceso administrativo al comparar el desempeño real con el esperado y al mismo tiempo, retroalimenta con sus resultados a la administración de la empresa para tomar las medidas correctivas correspondientes.



ETAPA DE CONTROL



El control consiste en medir permanentemente el desempeño que va teniendo en sus labores una organización.



Es importante, pues es el encargado de culminar el ciclo del proceso administrativo al comparar el desempeño real con el esperado y al mismo tiempo, retroalimenta con sus resultados a la administración de la empresa para tomar las medidas correctivas correspondientes.