

Actividad de Evaluación de Aprendizaje Esperado

NOMBRE DEL MÓDULO

Instalación de redes telefónicas convergentes

APRENDIZAJES ESPERADOS

7.2 Instala una central telefónica tradicional, según las necesidades del proyecto, las especificaciones del fabricante y considerando normas de seguridad vigentes.

CRITERIOS DE EVALUACIÓN

7.2.1 Interpreta instrucciones de instalación de un proyecto, haciendo uso del lenguaje técnico normalizado.

7.2.2 Aplica procedimientos de instalación de cableado estructurado para una red telefónica tradicional, cumpliendo los protocolos y procedimientos, utilizando las herramientas según las especificaciones técnicas. Instala los dispositivos del sistema de telefonía de acuerdo a las exigencias del proyecto y especificaciones de fábrica.

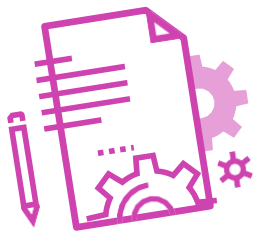
7.2.3 Maneja las herramientas y procedimientos, siguiendo las normas de seguridad durante el proceso de instalación. Configura una central telefónica tradicional de acuerdo con los requerimientos del proyecto y las especificaciones de fábrica.

OBJETIVOS DE APRENDIZAJE GENÉRICOS

A - Comunicación oral y/o por escrito con claridad, utilizando registros de habla y de escritura pertinentes a la situación laboral y a la relación con los interlocutores.

- B** - Leer y utilizar distintos tipos de textos relacionados con el trabajo, tales como especificaciones técnicas, normativas diversas, legislación laboral, así como noticias y artículos que enriquezcan su experiencia laboral.
- C** - Realizar las tareas de manera prolija, cumpliendo plazos establecidos y estándares de calidad, y buscando alternativas y soluciones cuando se presentan problemas pertinentes a las funciones desempeñadas.
- D** - Trabajar eficazmente en equipo, coordinando acciones con otra in situ o a distancia, solicitando y prestando cooperación para el buen cumplimiento de sus tareas habituales o emergentes.
- H** - Manejar tecnologías de la información y comunicación para obtener y procesar información pertinente al trabajo, así como para comunicar resultados, instrucciones e ideas.
- K** - Prevenir situaciones de riesgo y enfermedades ocupacionales, evaluando las condiciones del entorno del trabajo y utilizando los elementos de protección personal según la normativa correspondiente.

Selección de cómo evaluar



DESCRIPCIÓN DE ACTIVIDAD DE EVALUACIÓN

- ▶ El o la docente adecua la actividad de acuerdo al equipamiento disponible en el laboratorio.
- ▶ El o la docente entrega las indicaciones iniciales para la actividad “Instalación de una Central Telefónica”.
- ▶ El o la docente presenta los instrumentos de evaluación.
- ▶ Los y las estudiantes forman sus equipos.
- ▶ Los y las estudiantes leen el caso presentado.
- ▶ Los y las estudiantes, en conjunto con el docente, revisan el equipamiento con el que trabajarán.
- ▶ Los y las estudiantes realizan la instalación de la Central Telefónica, registrando los pasos de manera gráfica.

- ▶ Los y las estudiantes elaboran un video, reporte donde integran los pasos de instalación.
- ▶ El o la docente revisa el trabajo de cada equipo observando la interacción, cooperación, protocolos de seguridad y uso de manual de instrucciones.
- ▶ El o la docente evalúa a través de una pauta de cotejo y rúbricas de evaluación.

INSTRUMENTO DE EVALUACIÓN:

Pauta de Cotejo Instalación.

Rúbrica de Evaluación de OAG.



INDICADORES

Pauta de Cotejo

- ▶ Utiliza elementos de seguridad.
- ▶ Instala: rack de 19", bandejas en el rack, Central Telefónica en el rack, Switch en el rack, Patch panels en el rack, cableado estructurado mediante cables UTP , Anexos al switch.
- ▶ Conecta: anexos al switch, cableado a la Central telefónica.
- ▶ Configura la Central Telefónica y Anexos.
- ▶ Realiza prueba de Funcionamiento.

Indicadores Reporte y OAG

- ▶ Integra lista de instalaciones realizadas.
- ▶ Integra lista de conexiones realizadas.
- ▶ Integra configuraciones realizadas.
- ▶ Integra imágenes donde se ilustren los puntos 1 y 2.

- ▶ Lectura y utilización de distintos tipos de textos relacionados con el trabajo, tales como especificaciones técnicas y normativas diversas.
- ▶ Realización de las tareas de manera prolija, cumpliendo dentro de los plazos establecidos
- ▶ Trabajo eficaz en equipo, tratando con respeto a los y las integrantes.
- ▶ Manejo de tecnologías de la información y la comunicación para comunicar resultados del proceso realizado.
- ▶ Prevención de situaciones de riesgo y enfermedades ocupacionales.



Pauta de Cotejo Instalación y configuración de conexiones

Indicador	Logrado	No Logrado	Observaciones
Utilización de todos los elementos de seguridad necesarios para la actividad.			
Instalación del rack de 19".			
Instalación de bandejas en el rack.			
Instalación de Central Telefónica en el rack.			
Instalación Switch en el rack.			
Instalación Patch panels en el rack.			
Instalación de cableado estructurado mediante cables UTP.			
Instalación de Anexos al switch.			
Conexión de anexos al switch.			
Conexión del cableado a la Central Telefónica.			
Configuración de la Central Telefónica.			
Configuración anexos.			
Realización de prueba de Funcionamiento.			



Rúbrica de Evaluación

Puntaje máximo: 40 puntos

INDICADORES

- ❖ Integración de todos los pasos de instalación de rack de 19", bandejas en el rack, Patch panels en el rack, cableado estructurado mediante cables UTP, Anexos al switch

Niveles de logro:

- ▶ **Excelente (cuatro puntos):** Integra todos los pasos de instalación de los 5 elementos mencionados.
- ▶ **Bueno (tres puntos):** Integra todos los pasos de instalación de 4 de los 5 elementos mencionados.
- ▶ **Regular (dos puntos):** Integra todos los pasos de instalación de 3 de los 5 elementos mencionados.
- ▶ **Debe mejorar (un punto):** Integra todos los pasos de instalación de 2 de los 5 elementos mencionados.

- ❖ Integración pasos de conexión de anexos al switch y del cableado a la Central Telefónica.

Niveles de logro:

- ▶ **Excelente (cuatro puntos):** Integra todos los pasos de conexión de los 2 elementos mencionados.
- ▶ **Bueno (tres puntos):** Integra todos los pasos de conexión de 1 de los 2 elementos mencionados.
- ▶ **Regular (dos puntos):** Integra sobre la mitad de los pasos de los 2 elementos mencionados.
- ▶ **Debe mejorar (un punto):** Integra menos de la mitad de los pasos de los 2 elementos mencionados.

- ❖ Integración de pasos de configuración de la central y de anexos.

Niveles de logro:

- ▶ **Excelente (cuatro puntos):** Integra todos los pasos de configuración de la central y de anexos.
- ▶ **Bueno (tres puntos):** Integra todos los pasos de configuración de la central o de anexos.
- ▶ **Regular (dos puntos):** Integra sobre la mitad de los pasos de configuración de la central y de anexos.
- ▶ **Debe mejorar (un punto):** Integra menos de la mitad de pasos de configuración de la central y de anexos.

- ❖ Integración de imágenes pertinentes a pasos de instalación, configuración y conexión.

Niveles de logro:

- ▶ **Excelente (cuatro puntos):** Integra imágenes pertinentes a pasos de instalación, configuración y conexión.
- ▶ **Bueno (tres puntos):** Integra imágenes pertinentes a los pasos de 2 de las 3 categorías.
- ▶ **Regular (dos puntos):** Integra imágenes pertinentes los a pasos dos de 1 de las 3 categorías.
- ▶ **Debe mejorar (un punto):** Integra imágenes de pasos a las tres categorías, pero éstas no son pertinentes en su mayoría.

- ❖ Comunicación oral y/o por escrito con claridad, utilizando registros de habla y de escritura pertinentes a la situación laboral y a la relación con los interlocutores.

Niveles de logro:

- ▶ **Excelente (cuatro puntos):** Comunican oralmente y por escrito con claridad, utilizando vocabulario y volumen apropiado e incluyendo conceptos técnicos centrales en su exposición.
 - ▶ **Bueno (tres puntos):** Comunican oralmente y por escrito con claridad, utilizando vocabulario y volumen apropiado, pero no incluyen conceptos técnicos centrales en su exposición.
 - ▶ **Regular (dos puntos):** No comunican oralmente y por escrito con claridad, no utilizan vocabulario y volumen apropiado, pero sí incluyen conceptos técnicos centrales en su exposición.
 - ▶ **Debe mejorar (un punto):** No comunican oralmente y por escrito con claridad, no utilizan vocabulario y volumen adecuado, ni incluyen conceptos técnicos centrales.
- ❖ Lectura y utilización de distintos tipos de textos relacionados con el trabajo, tales como especificaciones técnicas y normativas diversas.

Niveles de logro:

- ▶ **Excelente (cuatro puntos):** Leen y utilizan textos relacionados con el trabajo enriqueciendo la actividad y experiencia laboral
- ▶ **Bueno (tres puntos):** Leen y utilizan textos relacionados con el trabajo, pero no todas las lecturas aportan a la actividad y experiencia laboral
- ▶ **Regular (dos puntos):** Leen texto relacionados con el trabajo, pero no utilizan lo leído en la actividad y experiencia laboral
- ▶ **Debe mejorar (un punto):** Leen textos, pero no se relaciona en su totalidad con la actividad y experiencia laboral



- ❖ Realización de las tareas de manera prolija, cumpliendo dentro de los plazos establecidos.

Niveles de logro:

- ▶ **Excelente (cuatro puntos):** Realiza las tareas de manera prolija, cumpliendo dentro de los plazos establecidos.
- ▶ **Bueno (tres puntos):** Realiza las tareas de manera prolija, pero no cumple dentro de los plazos establecidos.
- ▶ **Regular (dos puntos):** Realiza las tareas de manera prolija, pero cumple dentro de los plazos establecidos.
- ▶ **Debe mejorar (un punto):** No realiza las tareas de manera prolija, pero cumple con los plazos establecidos.

- ❖ Trabajo eficaz en equipo, tratando con respeto a los y las integrantes.

Niveles de logro:

- ▶ **Excelente (cuatro puntos):** Equipo se comporta respetuosamente, según lo establecido en el contexto e indicaciones.
- ▶ **Bueno (tres puntos):** Equipo se comporta respetuosamente, según lo establecido en el contexto e instrucciones después que se les llama la atención en 1 oportunidad.
- ▶ **Regular (dos puntos):** Equipo se comporta respetuosamente, según lo establecido en el contexto e instrucciones, después que se les llama la atención en 2 oportunidades.
- ▶ **Debe mejorar (un punto):** Equipo que, a pesar de llamarles la atención, no se comportan respetuosamente, según lo establecido en el contexto e indicaciones.

- ❖ Manejo de tecnologías de la información y la comunicación para comunicar resultados del proceso realizado.

Niveles de logro:

- ▶ **Excelente (cuatro puntos):** El equipo utiliza apoyos tecnológicos en la presentación de la actividad de evaluación, utilizando las tablas y las complementa con imágenes y esquemas para apoyar la presentación.
 - ▶ **Bueno (tres puntos):** El equipo utiliza apoyos tecnológicos en la presentación de la actividad de evaluación, pero solo incluyen las tablas, pero sin imágenes y esquemas para apoyar la presentación.
 - ▶ **Regular (dos puntos):** El equipo utiliza apoyos tecnológicos en la presentación de la actividad de evaluación, solo incluye texto, pero no utiliza las tablas para apoyar la presentación.
 - ▶ **Debe mejorar (un punto):** El equipo no utiliza apoyos tecnológicos en la presentación de la actividad de evaluación.
- ❖ Prevención de situaciones de riesgo y enfermedades ocupacionales, evaluando las condiciones del entorno del trabajo y utilizando los elementos de protección personal según la normativa correspondiente.

Niveles de logro:

- ▶ **Excelente (cuatro puntos):** El equipo realiza una adecuada evaluación de las condiciones del entorno de trabajo y selecciona y utiliza los elementos de protección personal según la normativa correspondiente.
- ▶ **Bueno (tres puntos):** El equipo realiza una adecuada evaluación de las condiciones del entorno de trabajo y selecciona los elementos de protección personal según la normativa correspondiente, pero no los utiliza correctamente.
- ▶ **Regular (dos puntos):** El equipo realiza una adecuada evaluación de las condiciones del entorno de trabajo, pero selecciona de forma errada los elementos de protección personal y los utiliza de forma incorrecta.
- ▶ **Debe mejorar (un punto):** El equipo evalúa de forma incorrecta las condiciones del entorno de trabajo, selecciona de forma errada los elementos de protección personal y los utiliza de forma incorrecta.

