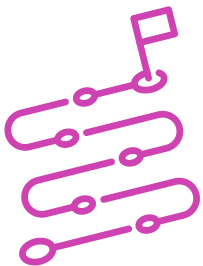


Actividad de Evaluación

Configuración de enlaces y redes inalámbrica

¿Qué vamos a lograr con esta actividad para llegar al Aprendizaje Esperado (AE)?

Configurar un enlace y una red inalámbrica, utilizando equipamiento en sus diversos modos de operación, empleando técnicas que garanticen el funcionamiento y seguridad de los datos de acuerdo a los requerimientos del proyecto y estándares de la industria.



INDICACIONES

1. Júntense con otra dupla y formen un equipo de 4 personas.
2. Procedan en forma ordenada, autónoma, reflexiva y colaborativa con el desarrollo de la actividad.
3. Cumplan con los plazos de desarrollo de la actividad y la presentación de resultados.
4. Cuiden del entorno material y humano, previniendo situaciones de riesgo según los protocolos establecidos, cumpliendo con los estándares de calidad y seguridad.

ACTIVIDAD

1. Una vez integrados en equipos de 4 personas, pongan en común lo realizado en la Actividad de Aprendizaje **“Configuración de enlaces y redes inalámbricas”** y colaboren para construir un informe técnico en el que comuniquen claramente y utilizando el lenguaje técnico requerido para la situación:
 - a. Los procesos realizados para las configuraciones de redes y enlaces y sus respectivas comprobaciones de la actividad 1 y 2 con sus respectivas evidencias fotográficas.
 - b. Los cambios técnicos efectuados y su argumentación técnica.
 - c. El cumplimiento de los protocolos de seguridad en ambas actividades.
2. Para recordar la elaboración de un informe técnico, reutilicen la Infografía **“Formato del Informe técnico”**, del Módulo 5, Aprendizaje Esperado 2, Actividad 2 y constrúyanlo con esa estructura (Resumen, Introducción, Contenido, Conclusiones y Apéndice - Metodología) y sus respectivos criterios para su calidad.
3. Posteriormente, **colaboren para elaborar una presentación, con el contenido mencionado anteriormente, combinando 3 medios de representación tecnológica**, los cuales pueden ser: recursos de ofimática, podcast, organizadores gráficos, imágenes o videos. Por ejemplo, pueden realizar la presentación en un recurso de ofimática, como Power Point u otro afín, elaborar un mapa mental para organizar el contenido de su presentación y utilizar las imágenes de las capturas de pantalla como evidencias para puntualizar algún procedimiento de forma específica, o bien, realizar un video resumiendo los procedimientos con la secuencia fotográfica. Es importante que no utilicen los videos y/o podcast para matar tiempo, son apoyos audiovisuales y no sustituyen la exposición oral.
4. Es necesario que todos colaboren en la realización de la presentación y estudien para la exposición de la misma, pues **el o la docente elegirá al azar al o la estudiante que presentará**. Dicha persona, expondrá en representación de todo su equipo y responderá a los cuestionamientos que surjan del o la docente y/o de sus compañeros o compañeras.



5. Es importante que al momento de la presentación se sienten juntos como equipo, pues cada equipo realizará una **coevaluación de la presentación del o la representante de todos los otros equipos**. En su momento, ustedes también serán coevaluados por los otros equipos, por lo que deben ser respetuosos y honestos al momento de hacer sus coevaluaciones. En la pauta de coevaluación se incluye una pregunta de autoevaluación del trabajo en equipo, sólo respondan en el cuadrado que corresponda a su equipo.
6. Durante las presentaciones, presten atención, pues **el o la docente realizará preguntas en cada presentación** y si el equipo expositor no la responde, otros equipos pueden ser sorteados para responder.
7. También es importante que presten atención porque durante las presentaciones, ustedes también **pueden realizar preguntas pertinentes sobre los procedimientos realizados por los otros equipos**. Esto puede ser voluntario o pueden ser sorteados por el o la docente, por lo cual, es estratégico que tengan elaboradas un par de preguntas pertinentes para realizar.
8. El o la docente indicará el tiempo destinado para cada presentación y dará orientaciones para el llenado y la entrega de las pautas de coevaluación. Si tienen dudas sobre el desarrollo de la actividad pregunten al o la docente.



INSTRUMENTOS DE EVALUACIÓN

Pauta.

Pauta de Evaluación Docente (80%)

	Indicadores	Niveles de logro			
		Logrado (4)	Medio logrado (3)	No logrado (2)	No observado (1)
Equipo número:	En el resumen del informe técnico no sobrepasan las 150 palabras (es breve y preciso).				
	En el contenido del informe técnico se evidencian los procesos realizados, sus comprobaciones, las respectivas evidencias fotográficas, los cambios técnicos efectuados y su argumentación técnica y el cumplimiento de los protocolos de seguridad.				
	En el informe técnico incluyen conclusiones que dan una solución técnica de los casos.				
	En el informe técnico incluyen apéndice (webgrafía, bibliografía y/o referencias).				
	La configuración de los parámetros de la actividad 1 fue realizada correctamente.				
	La comprobación del acceso a la red de la actividad 1 fue realizada correctamente.				
	Si existen cambios técnicos en la actividad 1 fueron argumentados técnicamente.				
	Los protocolos de seguridad fueron considerados y cumplidos en su totalidad en la actividad 1.				
	La configuración de los parámetros de la actividad 2 fue realizada correctamente.				
	La comprobación del acceso a la red de la actividad 2 fue realizada correctamente.				
	Si existen cambios técnicos en la actividad 2 fueron argumentados técnicamente.				
	Los protocolos de seguridad fueron considerados y cumplidos en su totalidad en la actividad 2.				



Pauta de Evaluación Docente (80%)

	Indicadores	Niveles de logro			
		Logrado (4)	Medio logrado (3)	No logrado (2)	No observado (1)
Equipo número:	La presentación fue realizada en el tiempo establecido por el o la docente.				
	La comunicación oral fue clara, utilizando el lenguaje técnico requerido en la temática.				
	La presentación está organizada en el orden que se indicó realizar los ejercicios.				
	Combinaron 3 medios de representación tecnológica (recursos de ofimática, podcast, organizadores gráficos, imagen o video) durante la presentación.				
	Videos y/o podcast fueron apoyos audiovisuales y no sustituyeron la presentación oral.				
	La participación durante la actividad fue colaborativa y prolija por parte de todos los y las integrantes del equipo.				
	El equipo se comportó respetuosamente durante las presentaciones.				
	El equipo respondió preguntas realizadas por el o la docente durante las presentaciones.				
	El equipo realizó preguntas pertinentes para los presentadores de los otros equipos.				
	Puntaje Total:				

Pauta de Co y Autoevaluación de la Presentación (20%)

Equipo Coevaluador:		Niveles de logro			
	Indicadores	Logrado (4)	Medio logrado (3)	No logrado (2)	No observado (1)
Equipo 1	La presentación fue realizada en el tiempo establecido por el o la docente				
	La comunicación oral fue clara, utilizando el lenguaje técnico requerido en la temática.				
	La presentación está organizada en el orden que se realizaron los ejercicios.				
	Combinaron 3 medios de representación tecnológica (recursos de ofimática, podcast, organizadores gráficos, imagen o video) durante la presentación, sin que videos y/o podcast sustituyeran la presentación oral.				
	El equipo se comportó respetuosamente durante las presentaciones.				
	Autoevaluación (solo responde el equipo 1): Trabajaron eficazmente en equipo, coordinando acciones y prestando cooperación, para el buen cumplimiento de la tarea.				
	Puntaje Total:				

Pauta de Co y Autoevaluación de la Presentación (20%)

Equipo Coevaluador:		Niveles de logro			
	Indicadores	Logrado (4)	Medio logrado (3)	No logrado (2)	No observado (1)
Equipo 2	La presentación fue realizada en el tiempo establecido por el o la docente				
	La comunicación oral fue clara, utilizando el lenguaje técnico requerido en la temática.				
	La presentación está organizada en el orden que se realizaron los ejercicios.				
	Combinaron 3 medios de representación tecnológica (recursos de ofimática, podcast, organizadores gráficos, imagen o video) durante la presentación, sin que videos y/o podcast sustituyeran la presentación oral.				
	El equipo se comportó respetuosamente durante las presentaciones.				
	Autoevaluación (solo responde el equipo 1): Trabajaron eficazmente en equipo, coordinando acciones y prestando cooperación, para el buen cumplimiento de la tarea.				
	Puntaje Total:				

Pauta de Co y Autoevaluación de la Presentación (20%)

Equipo Coevaluador:		Niveles de logro			
	Indicadores	Logrado (4)	Medio logrado (3)	No logrado (2)	No observado (1)
Equipo 3	La presentación fue realizada en el tiempo establecido por el o la docente				
	La comunicación oral fue clara, utilizando el lenguaje técnico requerido en la temática.				
	La presentación está organizada en el orden que se realizaron los ejercicios.				
	Combinaron 3 medios de representación tecnológica (recursos de ofimática, podcast, organizadores gráficos, imagen o video) durante la presentación, sin que videos y/o podcast sustituyeran la presentación oral.				
	El equipo se comportó respetuosamente durante las presentaciones.				
	Autoevaluación (solo responde el equipo 1): Trabajaron eficazmente en equipo, coordinando acciones y prestando cooperación, para el buen cumplimiento de la tarea.				
	Puntaje Total:				

Pauta de Co y Autoevaluación de la Presentación (20%)

Equipo Coevaluador:		Niveles de logro			
	Indicadores	Logrado (4)	Medio logrado (3)	No logrado (2)	No observado (1)
Equipo 4	La presentación fue realizada en el tiempo establecido por el o la docente				
	La comunicación oral fue clara, utilizando el lenguaje técnico requerido en la temática.				
	La presentación está organizada en el orden que se realizaron los ejercicios.				
	Combinaron 3 medios de representación tecnológica (recursos de ofimática, podcast, organizadores gráficos, imagen o video) durante la presentación, sin que videos y/o podcast sustituyeran la presentación oral.				
	El equipo se comportó respetuosamente durante las presentaciones.				
	Autoevaluación (solo responde el equipo 1): Trabajaron eficazmente en equipo, coordinando acciones y prestando cooperación, para el buen cumplimiento de la tarea.				
	Puntaje Total:				

*Dibujen más tablas si existiesen más de esta cantidad de equipos.