

Actividad de Evaluación de Aprendizaje Esperado

NOMBRE DEL MÓDULO

Mantenimiento de circuitos electrónicos básicos.

APRENDIZAJES ESPERADOS

4.1 Realiza un análisis de los componentes electrónicos para construir circuitos en corriente continua, cumpliendo estándares y normativas de seguridad vigente.

CRITERIOS DE EVALUACIÓN

4.1.1 Identifica simbología y encapsulados de dispositivos electrónicos para la interpretación de diagramas esquemáticos dando un orden lógico, según las especificaciones del fabricante y hojas de datos.

4.1.2 Identifica dispositivos semiconductores según el diagrama esquemático a montar, siguiendo las especificaciones técnicas y cumpliendo estándares y normativas de seguridad vigente.

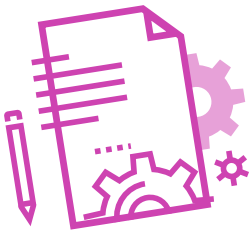
OBJETIVOS DE APRENDIZAJE GENÉRICOS

- A-** Comunicarse oralmente y por escrito con claridad, utilizando registros de habla y de escritura pertinentes a la situación laboral y a la relación con los interlocutores.

- C-** Realizar las tareas de manera prolija, cumpliendo plazos establecidos y estándares de calidad, y buscando alternativas y soluciones cuando se presentan problemas pertinentes a las funciones desempeñadas.

- D** - Trabajar eficazmente en equipo, coordinando acciones con otros, in situ o a distancia, solicitando y prestando cooperación para el buen cumplimiento de sus tareas habituales o emergentes.
- E** - Tratar con respeto a subordinados, superiores, colegas, clientes, personas con discapacidades, sin hacer distinciones de género, de clase social, de etnias u otras.
- H** - Manejar tecnologías de la información y comunicación para obtener y procesar información pertinente al trabajo, así como para comunicar resultados, instrucciones e ideas.

Selección de cómo evaluar



DESCRIPCIÓN DE ACTIVIDAD DE EVALUACIÓN

- ▶ El o la docente da las indicaciones iniciales para las presentaciones.
- ▶ Manteniendo sus equipos de trabajo, los y las estudiantes exponen mediante un medio de representación tecnológico escogido (recursos de ofimática, video o imagen) las conclusiones del trabajo realizado en la Actividad de aprendizaje, utilizando un lenguaje técnico apropiado a la situación para poner en común sus resultados en los 5 puntos solicitados.
- ▶ Los y las estudiantes dispondrán de un tiempo adaptado a las necesidades de su contexto para realizar la exposición de sus conclusiones, de acuerdo a las indicaciones entregadas por el o la docente, quien observará y evaluará mediante una rúbrica de evaluación.
- ▶ Posterior a cada presentación efectuada por un equipo, los otros equipos darán una retroalimentación que puede ser guiada o complementada por el o la docente.

INSTRUMENTO DE EVALUACIÓN

Rúbrica.



INDICADORES

- ▶ Presentación de aspectos formales en la guía entregada (portada, curso, título, fecha, integrantes del equipo y referencias citadas).
- ▶ Localización y registro de los 7 parámetros eléctricos de los 5 componentes electrónicos pedidos.
- ▶ Identificación de los símbolos electrónicos dentro del circuito esquemático y su función, así como la función del circuito general, de acuerdo a la normativa establecida.
- ▶ Descripción de la diferencia de los componentes SMD y DIP.
- ▶ Utilización del circuito y de los componentes para la vida diaria y/o laboral.
- ▶ Realización de retroalimentaciones pertinentes y respetuosas a los equipos presentadores

INDICADORES OAG 25%

- ▶ Realización de las tareas de manera prolija, cumpliendo dentro de los plazos establecidos.
- ▶ Comunicación oral y/o por escrito con claridad, utilizando registros de habla y de escritura pertinentes a la situación laboral y a la relación con los interlocutores.
- ▶ Manejo de tecnologías de la información y la comunicación para comunicar resultados del proceso realizado.
- ▶ Trabajo eficaz en equipo, tratando con respeto a los y las integrantes.



Rúbrica de evaluación del 75%

Puntaje máximo: 24 puntos

INDICADORES

- ❖ Presentación de aspectos formales en la guía entregada (portada, curso, título, fecha, integrantes del equipo y referencias citadas).

Niveles de logro:

- ▶ **Excelente (cuatro puntos):** El equipo presenta todos los aspectos formales de la actividad. La guía viene con portada, curso, título, fecha, integrantes del equipo y referencias citadas.
- ▶ **Bueno (tres puntos):** El equipo presenta la guía con algún elemento del aspecto formal faltante.
- ▶ **Regular (dos puntos):** El equipo presenta varias faltas u omisiones en el aspecto formal de la guía.
- ▶ **Debe mejorar (un punto):** El equipo no presenta su guía.

- ❖ Localización y registro de los 7 parámetros eléctricos de los 5 componentes electrónicos pedidos.

Niveles de logro:

- ▶ **Excelente (cuatro puntos):** El equipo presenta los 7 parámetros eléctricos de los 5 componentes electrónicos pedidos.
- ▶ **Bueno (tres puntos):** El equipo presenta solo algunos de los parámetros eléctricos de los 5 componentes pedidos.
- ▶ **Regular (dos puntos):** El equipo presenta solo algunos de los parámetros eléctricos de algunos de los componentes pedidos.
- ▶ **Debe mejorar (un punto):** El equipo no presenta ningún parámetro eléctrico de ninguno de los componentes pedidos.



- ❖ Identificación de los símbolos electrónicos dentro del circuito esquemático y su función, así como la función del circuito general, de acuerdo a la normativa establecida.

Niveles de logro:

- ▶ **Excelente (cuatro puntos):** El equipo identifica todos los símbolos electrónicos dentro del circuito y su función, así como la función del circuito general, de acuerdo a la normativa establecida.
- ▶ **Bueno (tres puntos):** Solo 2 justificaciones del uso de los elementos de mantenimiento de un equipo computacional son correctas.
- ▶ **Regular (dos puntos):** Solo 1 justificación del uso de los elementos de mantenimiento de un equipo computacional es correcta.
- ▶ **Debe mejorar (un punto):** El equipo no identifica ninguno de los símbolos electrónicos dentro del circuito ni su función, ni del circuito general.

- ❖ Descripción de la diferencia de los componentes SMD y DIP.

Niveles de logro:

- ▶ **Excelente (cuatro puntos):** El equipo logra diferenciar y describir los dos formatos de encapsulados con éxito.
- ▶ **Bueno (tres puntos):** El equipo logra diferenciar y describir solo algunos formatos de encapsulados.
- ▶ **Regular (dos puntos):** El equipo confunde los formatos de encapsulados y los describe con dificultad.
- ▶ **Debe mejorar (un punto):** El equipo no logra diferenciar ni describir ninguno de los encapsulados.



- ❖ Utilización del circuito y de los componentes para la vida diaria y/o laboral.

Niveles de logro:

- ▶ **Excelente (cuatro puntos):** El equipo reconoce la utilización del circuito y de los componentes para la vida diaria y/o laboral.
- ▶ **Bueno (tres puntos):** El equipo consigue, pero con dificultad, reconocer la utilización del circuito y de los componentes para la vida diaria y/o laboral.
- ▶ **Regular (dos puntos):** El equipo solo reconoce la utilización, o del circuito, o de los componentes, para la vida diaria y/o laboral.
- ▶ **Debe mejorar (un punto):** El equipo no reconoce la utilización del circuito y de los componentes para la vida diaria y/o laboral.

- ❖ Realización de retroalimentaciones pertinentes y respetuosas a los equipos presentadores.

Niveles de logro:

- ▶ **Excelente (cuatro puntos):** El equipo realizó retroalimentaciones pertinentes y respetuosas a más de la mitad de todos los equipos presentadores.
- ▶ **Bueno (tres puntos):** El equipo realizó retroalimentaciones pertinentes y respetuosas a menos de la mitad de todos los equipos presentadores.
- ▶ **Regular (dos puntos):** El equipo realizó retroalimentaciones pertinentes, pero poco respetuosas a menos de la mitad de todos los equipos presentadores.
- ▶ **Debe mejorar (un punto):** El equipo no realizó retroalimentaciones a ninguno de los equipos presentadores, o estas no fueron pertinentes ni respetuosas.



Rúbrica de evaluación del 25%

Puntaje máximo: 16 puntos

INDICADORES

- ❖ Realización de las tareas de manera prolija, cumpliendo dentro de los plazos establecidos.

Niveles de logro:

- ▶ **Excelente (cuatro puntos):** Realiza las tareas de manera prolija, cumpliendo dentro de los plazos establecidos.
- ▶ **Bueno (tres puntos):** Realiza las tareas de manera prolija, pero no cumple dentro de los plazos establecidos.
- ▶ **Regular (dos puntos):** No realiza las tareas de manera prolija, pero cumple dentro de los plazos establecidos.
- ▶ **Debe mejorar (un punto):** No realiza las tareas de manera prolija y no cumple dentro de los plazos establecidos.

- ❖ Comunicación oral y/o por escrito con claridad, utilizando registros de habla y de escritura pertinentes a la situación laboral y a la relación con los interlocutores.

Niveles de logro:

- ▶ **Excelente (cuatro puntos):** Comunican oralmente y por escrito con claridad, utilizando vocabulario y volumen apropiado e incluyendo conceptos técnicos centrales en su exposición.
- ▶ **Bueno (tres puntos):** Comunican oralmente y por escrito con claridad, utilizando vocabulario y volumen apropiado, pero no incluyen conceptos técnicos centrales en su exposición.
- ▶ **Regular (dos puntos):** No comunican oralmente y por escrito con claridad, no utilizan vocabulario y volumen apropiado, pero sí incluyen conceptos técnicos centrales en su exposición.
- ▶ **Debe mejorar (un punto):** No comunican oralmente y por escrito con claridad, no utilizan vocabulario y volumen adecuado, ni incluyen conceptos técnicos centrales.



- ❖ Manejo de tecnologías de la información y la comunicación para comunicar resultados del proceso realizado.

Niveles de logro:

- ▶ **Excelente (cuatro puntos):** El equipo utiliza apoyos tecnológicos (recursos de ofimática, videos o imágenes) en la presentación, para atender los 5 puntos indicados.
 - ▶ **Bueno (tres puntos):** El equipo utiliza apoyos tecnológicos (recursos de ofimática, videos o imágenes) en la presentación, para atender por lo menos 3 o 4 de los puntos indicados.
 - ▶ **Regular (dos puntos):** El equipo utiliza apoyos tecnológicos (recursos de ofimática, videos o imágenes) en la presentación, para atender por lo menos 2 de los puntos indicados.
 - ▶ **Debe mejorar (un punto):** El equipo utiliza apoyos tecnológicos (recursos de ofimática, videos o imágenes) en la presentación, para responder solo 1 punto de los indicados, o no utiliza apoyos tecnológicos en la presentación.
- ❖ Trabajo eficaz en equipo, tratando con respeto a los y las integrantes.

Niveles de logro:

- ▶ **Excelente (cuatro puntos):** El equipo se comporta respetuosamente, según lo establecido en el contexto e indicaciones.
- ▶ **Bueno (tres puntos):** El equipo se comporta respetuosamente, según lo establecido en el contexto e instrucciones después que se les llama la atención en 1 oportunidad.
- ▶ **Regular (dos puntos):** El equipo se comporta respetuosamente, según lo establecido en el contexto e instrucciones, después que se les llama la atención en 2 oportunidades.
- ▶ **Debe mejorar (un punto):** El equipo que, a pesar de llamarles la atención, no se comportan respetuosamente, según lo establecido en el contexto e indicaciones.

