
La agricultura del futuro

Distribución del agua en la Tierra

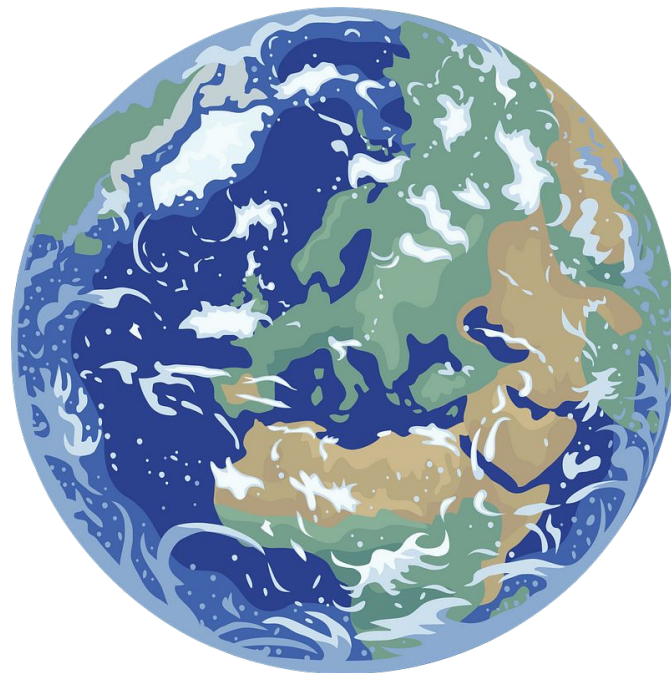


El planeta azul, la Tierra



Me pregunto ... ¿Por qué la Tierra es el planeta azul?

¿De qué estará compuesta su superficie?



Recuperado de:

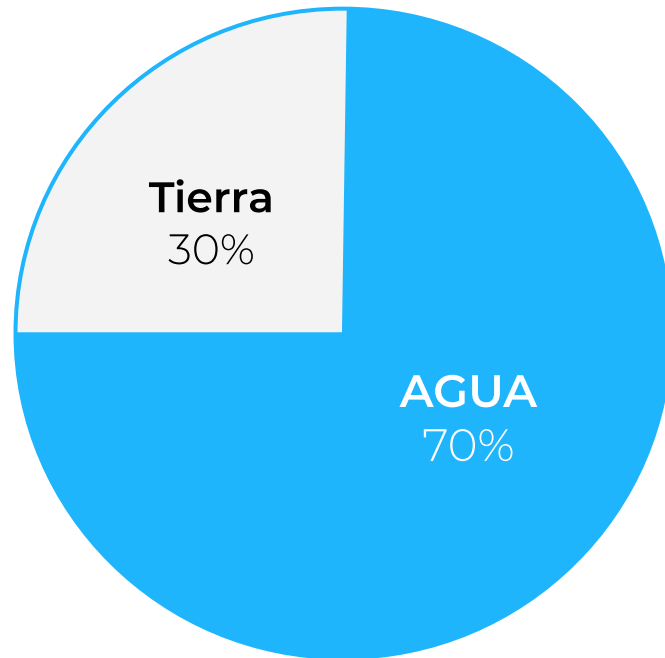
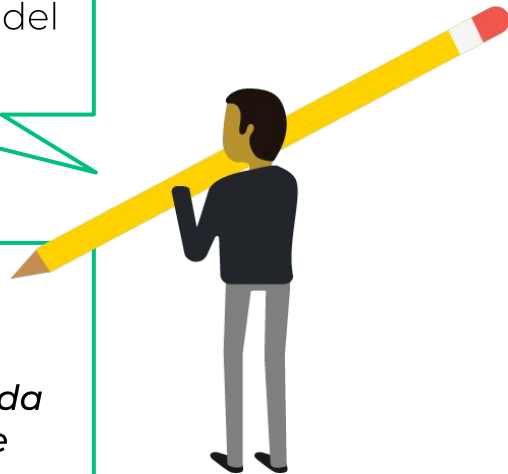
<https://www.curriculumnacional.cl/link/https://creazilla.com/nodes/33574-planet-earth-clipart>

Sabías que ...

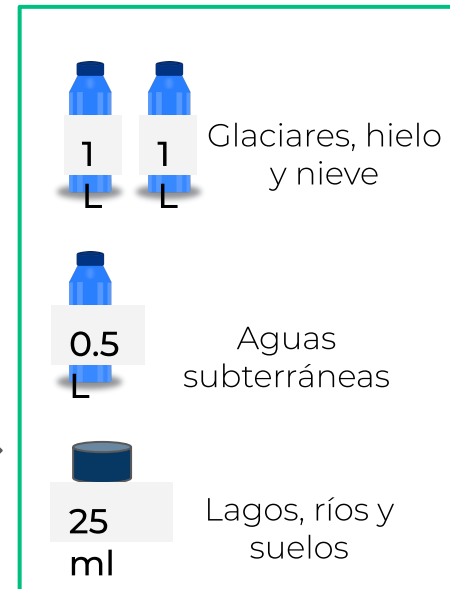
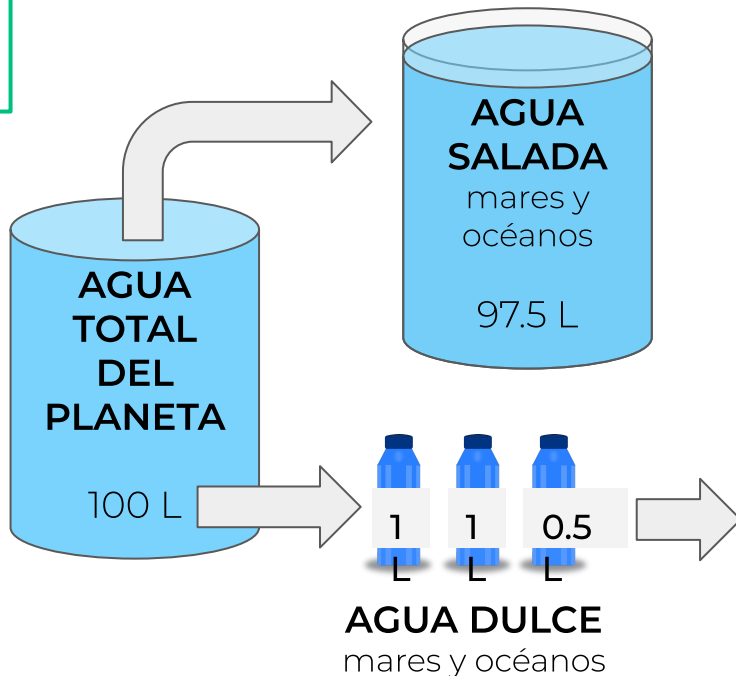
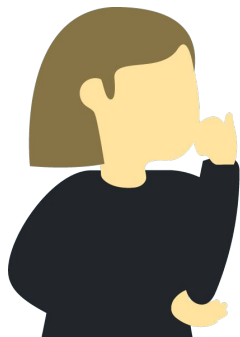
El 70% de la *superficie* del planeta es agua.

Sin embargo, de toda el agua disponible:

- *97.5 % es agua salada*
- *2.5 % es agua dulce*



Dicho de otra forma ... Si toda el agua de la Tierra fueran 100 L



Debemos ser responsables con el uso del agua

La contaminación, la sequía y el uso descontrolado del agua son las causas de la **escasez hídrica**

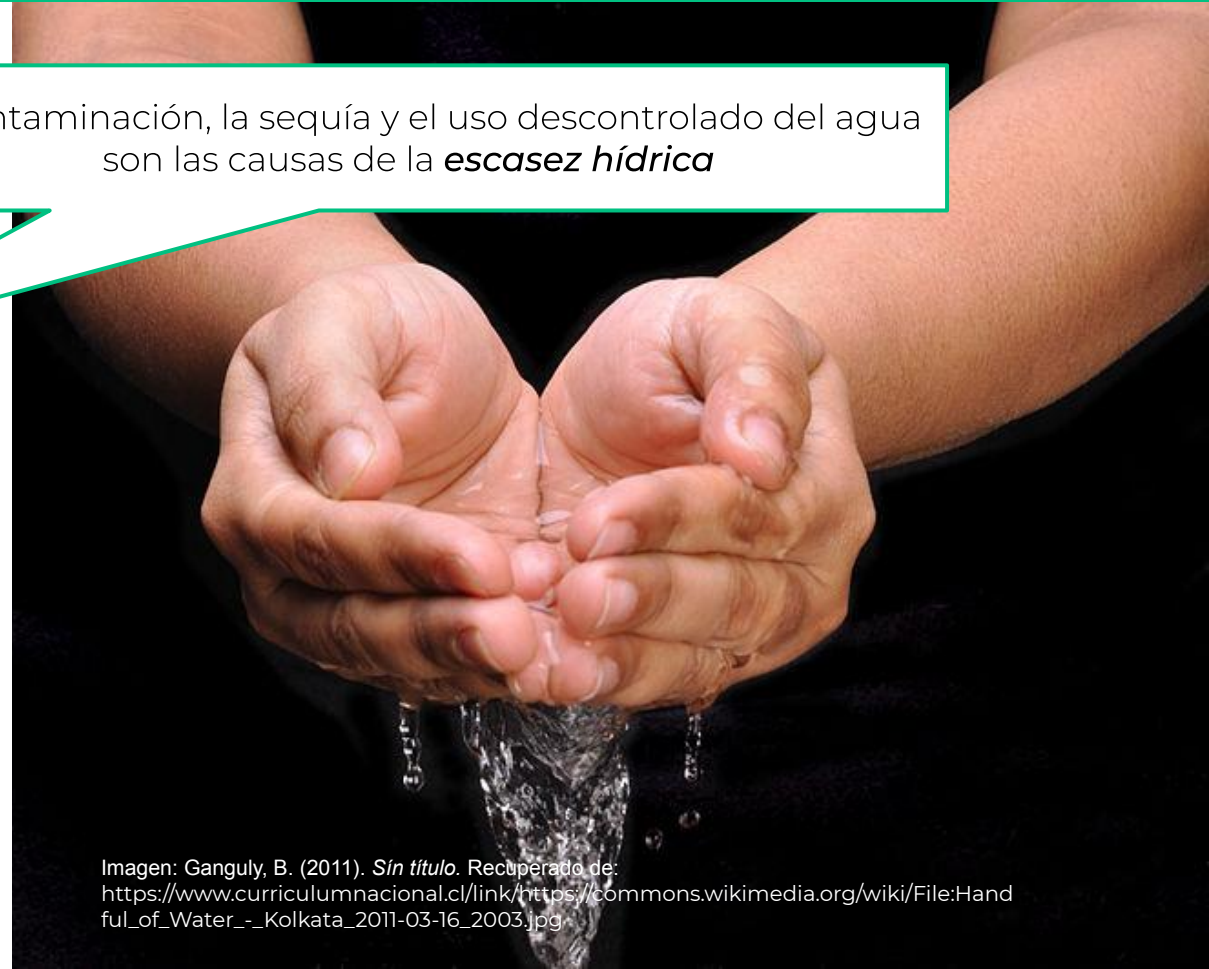
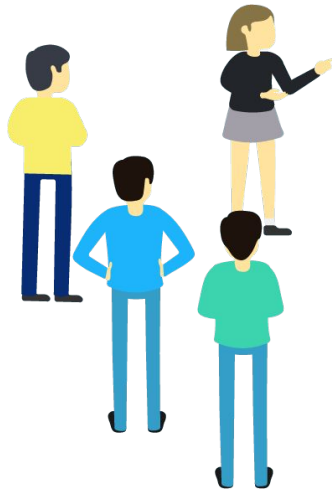


Imagen: Ganguly, B. (2011). *Sin título*. Recuperado de: https://www.curriculumnacional.cl/ink/https://commons.wikimedia.org/wiki/File:Handful_of_Water_-_Kolkata_2011-03-16_2003.jpg



Es decir que ... sólo disponemos de una pequeña cantidad para las actividades humanas, ganadería y agricultura.



Jarvis, D. (2009). *Untitled*. Recuperado de: http://www.curriculumnacional.cl/link/https://upload.wikimedia.org/wikipedia/commons/4/4f/Agriculture_in_Vietnam_with_farmers.jpg

Pero ... Si el 75% de la superficie del planeta está cubierta por agua... ¿Por qué tenemos escasez hídrica?



Stuefer, J. (2007). *Dry land*. Recuperado de: https://www.curriculumnacional.cl/link/https://commons.wikimedia.org/wiki/File:Dry_land_-_panoramic.jpg

- ¿Qué consecuencias trae para el medioambiente la escasez hídrica?
- ¿Qué actividades humanas han contribuido a la escasez de recursos hídricos?



Imágenes recuperadas de:

- <https://www.curriculumnacional.cl/link/https://www.pickpik.com/faucet-fountain-water-dispenser-water-running-water-fountain-drinking-water-33316>
- <https://www.curriculumnacional.cl/link/https://www.pikrepo.com/fqxah/factory-chimneys>

¿Qué podemos hacer
como estudiantes para
revertir esta situación?

