

LÁMINA 7: Patrones en orfebrería del Arte Precolombino Americano



Pectoral Mapuche



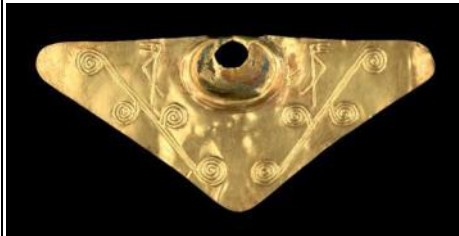
Sequil de tres cadenas Mapuche



Joyería Mapuche



Vaso ceremonial Inca



Pieza de orfebrería con forma de ave (Cauca Medio)



Collar del Museo del oro Colombia



Nariguera del pueblo Zenù (Colombia)



Orfebreria Inca