

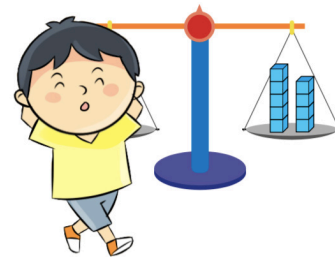


Presiona [AQUÍ](#) para realizar esta misma evaluación de forma online. Así tu profesor tendrá acceso a tus resultados automáticamente y podrá entregarte la retroalimentación oportuna.

EN CASO QUE NO PUEDAS REALIZAR LA EVALUACIÓN EN FORMA ONLINE, ESCRIBE Y RESPONDE, EN TU CUADERNO, LAS SIGUIENTES PREGUNTAS:

1. La balanza está en equilibrio, ¿cuántos cubitos no se ven?

- a) 5
- b) 2
- c) 7
- d) 9

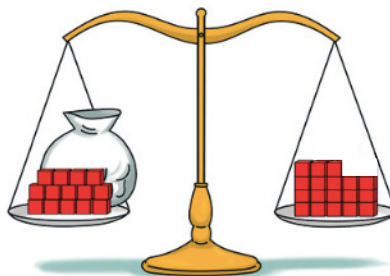


2. ¿Cuál alternativa muestra una ecuación?



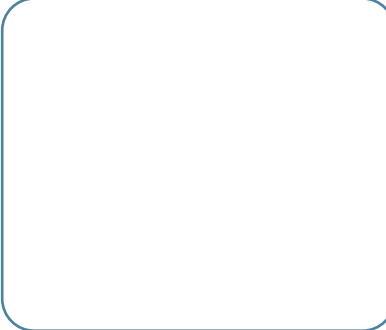
- a) $15 - 6 = 9$
- b) $15 + 6 = 21$
- c) $6 + 8 = 1 + 13$
- d) $6 + 8 = \blacktriangle + 13$

3. ¿Cuál es la ecuación representada en la siguiente balanza?

- a) $14 + 4 = 18$
- b) $14 = 18 - 4$
- c) $14 + \blacktriangle = 18$
- d) $14 = 18 - \blacktriangle$



4. ¿Cuál es el solución de $7 + \square = 12$? Resuelve mediante una representación.

 y  es 

- a) = 19
- b) = 12
- c) = 7
- d) = 5