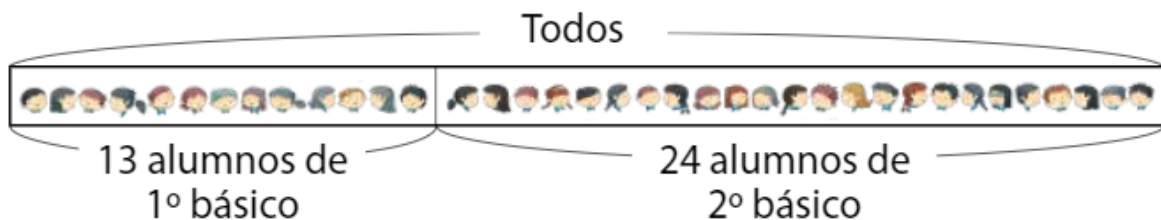


## DÍA 39: EXPRESIÓN DE UN PROBLEMA.

### Plantear sumas para resolver problemas.



Hay 13 alumnos de 1º básico y 24 alumnos de 2º básico que van juntos a un paseo en bus. ¿Cuántos alumnos van en el bus?

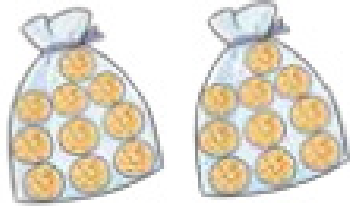


Como en el bus se juntan los alumnos de 1º básico más los alumnos de 2º básico, resolvemos el problema sumando.

Usamos la expresión:  $13 + 24$

## 1. Escribe la expresión para cada problema.

a) Ana tiene 20 galletas y José tiene 10 ¿Cuántas galletas tienen en total?



Galletas de Ana



Galletas de José

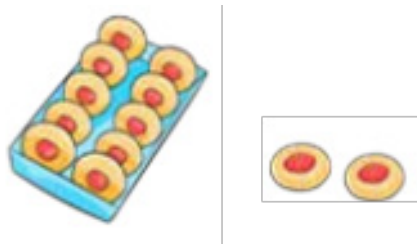
Expresión:

b) Carlos ayer leyó 15 páginas de su libro. Hoy leyó 12 ¿Cuántas páginas en total ha leído?

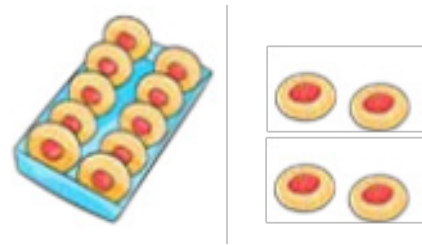
Expresión:

Marca la expresión que resuelve el problema.

2. La mamá de Josefa cocinó 12 pasteles en la mañana y por la tarde cocinó 14 pasteles más ¿cuántos pasteles cocinó en total?



Por la mañana



En la tarde

- a)  $12 + 14$
- b)  $14 - 12$
- c)  $12 + 12$

3. Ana juntó 11 hojitas de otoño en un canasto y Caro juntó 16 ¿Cuántas hojitas tienen entre las dos?

- a)  $16 - 11$
- b)  $11 + 16$
- c)  $16 + 16$