

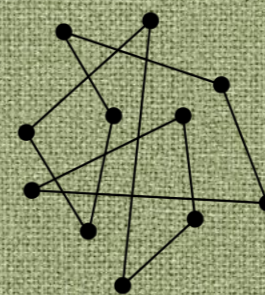
El entorno natural en la vida actual

Artes Visuales – Grupo 4º a 6º básico



UNIDAD DE
CURRÍCULUM Y
EVALUACIÓN

UCE



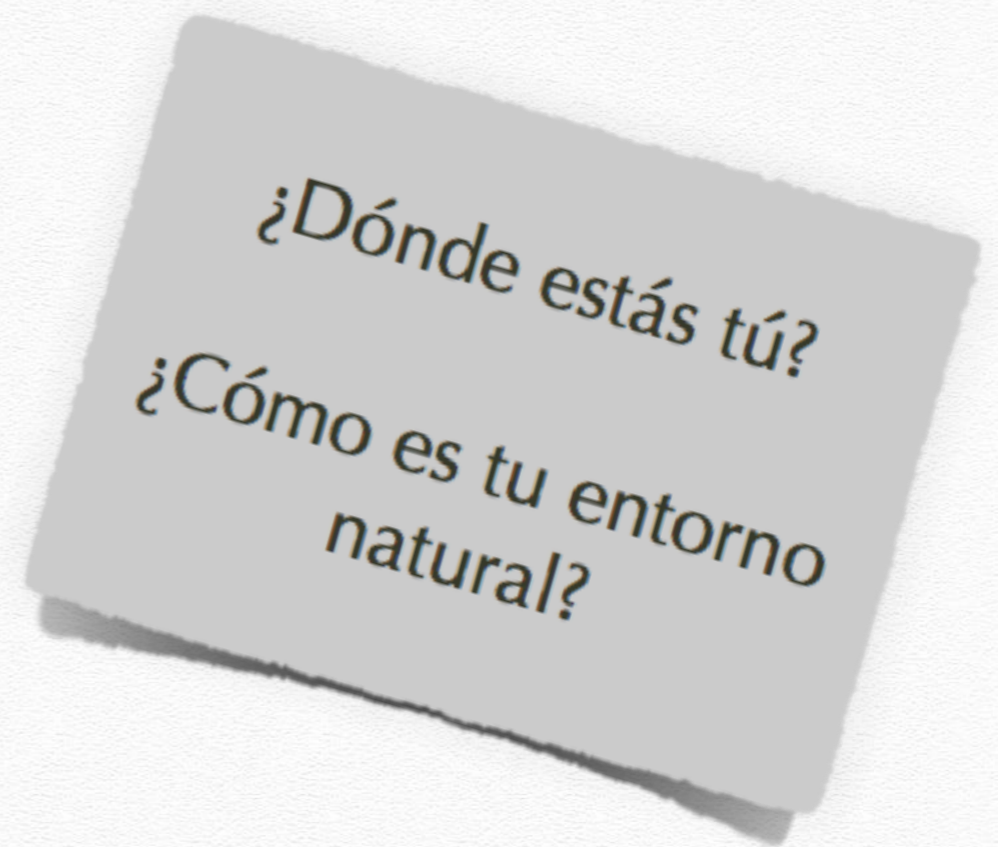
En Chile tenemos una gran diversidad de paisajes naturales muy diferentes.

Chile es un país largo y angosto que nos regala una gran diversidad de flora y fauna, y una geografía tan diversa que es muy difícil de encontrar en otros países.



5 zonas geográficas

- ❖ En Chile tenemos al menos 5 zonas geográficas muy distintas entre sí, con distintos climas, formas de relieve, flora y fauna, y por lo tanto diversas actividades económicas.
 - ❖ Zona Norte
 - ❖ Zona Norte Chico
 - ❖ Zona Central
 - ❖ Zona Sur
 - ❖ Zona Extremo Sur



Norte Grande



Gama Cromática Zona Norte



Norte Chico



View of Valle del Elqui



Gama Cromática Zona Norte Chico



Zona Central



Gama Cromática Zona Central



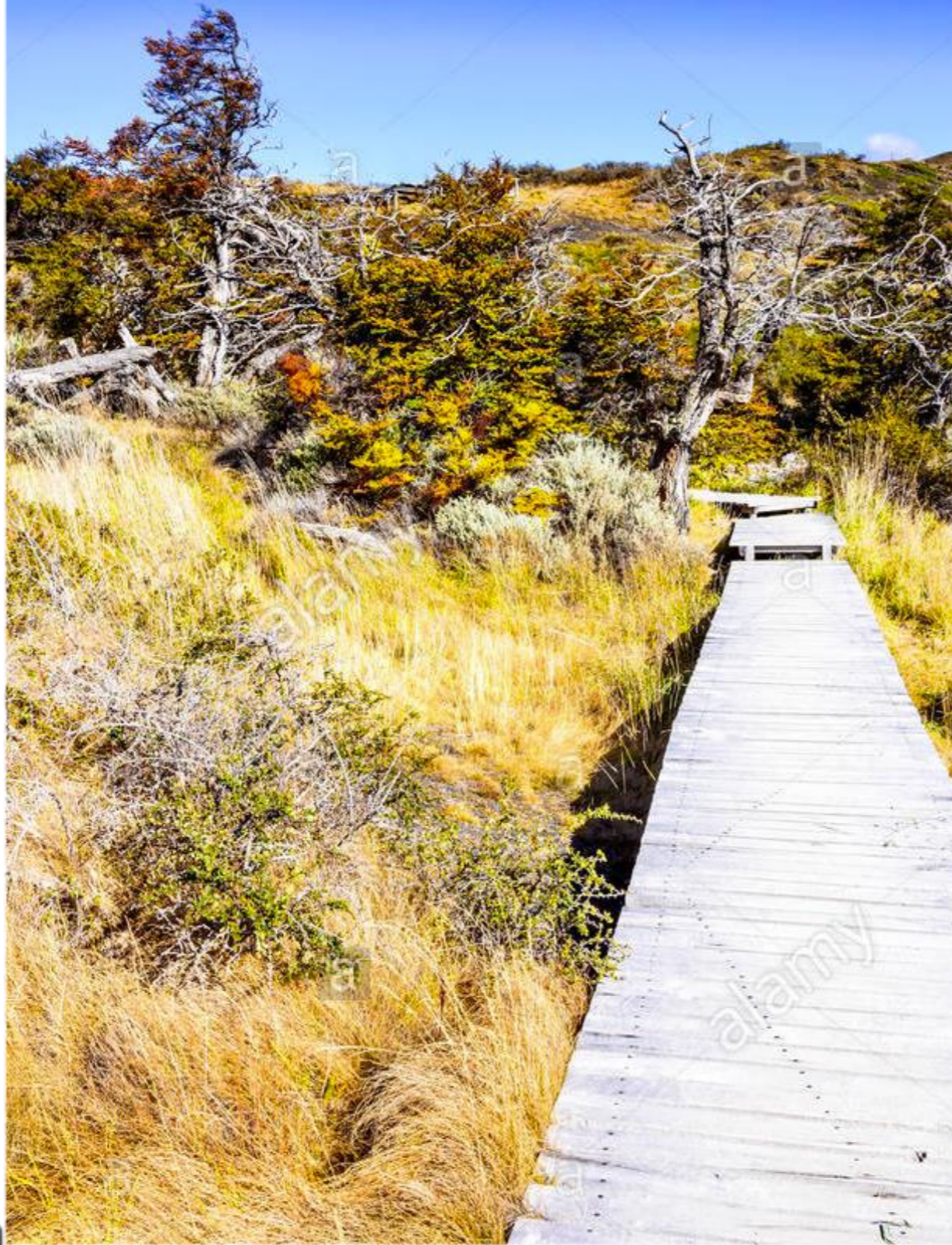
Zona Sur



Gama Cromática Zona Sur



Zona Extremo Sur



Gama Cromática Zona Extremo Sur



Los colores cambian...

- ❖ En cada zona geográfica priman distintas **gamas cromáticas** debido al efecto de la luz del sol, relieve y clima.
- ❖ Así como también se aprecian distintas especies en la vegetación y en la fauna.

¿Qué gama cromática prevalece donde vives?
¿Cuáles son las especies vegetales más comunes?

¿Cuál es tu gama cromática?

Zona Norte



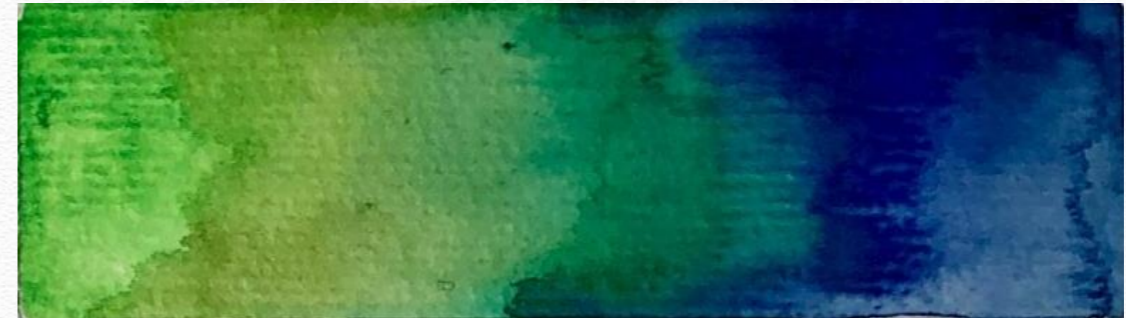
Zona Norte Chico



Zona Central



Zona Sur



Zona Extremo Sur

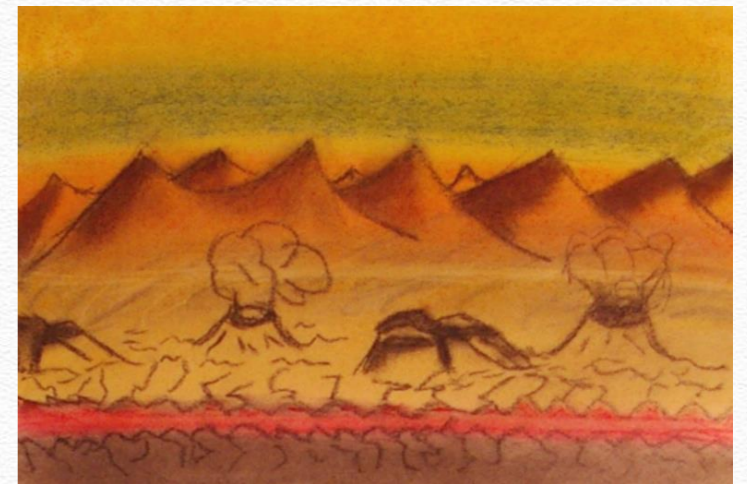


Actividades

Te proponemos 2 actividades para realizar en casa relacionadas con estos contenidos.

Actividad Nº1: ¡Todos somos pintores!

- ❖ Dibuja un paisaje libre con contenga al menos 5 elementos del paisaje. Por ejemplo: árboles, flores, pastizales, ríos, lagos, volcanes, cerros, nubes, etc. Trata de utilizar aquellos más comunes en el lugar donde vives.
- ❖ Luego píntalo utilizando 1 de las gamas cromáticas descritas en la diapositiva anterior. Recuerda que éstas pueden variar según la hora del día y la estación el año.
- ❖ Puedes pintar con lápices de palito haciendo las degradaciones del color. Si tienes en tu casa, también puedes usar témperas o acuarelas.



Actividad Nº 2: Diseñando un teatro de títeres de mi entorno natural.

- ❖ Busca una caja de zapatos que ya no ocupen en tu casa y con la parte de atrás construirás el escenario y con la tapa, el frente de éste.
- ❖ En el fondo de la caja pintarás un paisaje que represente el entorno natural que habitas.
- ❖ Ahora, marca en la tapa de la caja la forma que quieras tenga el frente del escenario, puede parecer cortinas, y decóralo como más te guste. Puedes usar telas, cintas, lana, cosas en desuso que hayan en tu casa.
- ❖ Pídele a un adulto que te ayude a cortar el centro de la caja para generar el frente del escenario.



- ❖ Con los trozos de cartón que sobraron de la tapa dibuja especies de la flora y fauna propia del lugar que habitas. Puedes utilizar todo tipo de material reciclado: cartón, goma eva, tetra pack, etc.
- ❖ Pégalas palitos de brochetas o de helado para que los puedas mover por una ranura que harás en la parte superior de la caja (guíate por el ejemplo).
- ❖ Inventa una historia donde los animalitos vivan en armonía en un entorno que los acoge.
- ❖ Ahora presenta tu obra a tu familia, puedes pedirle ayuda a algún miembro de tu familia que presente contigo.



Para reflexionar

- ❖ 1. ¿Por qué Chile tiene paisajes tan diferentes a lo largo de su geografía?
- ❖ 2. ¿Es importante la geografía en el desarrollo de la personalidad y costumbres de las personas?
- ❖ 3. ¿Qué elementos de mi entorno natural son los que más me gustan y por qué?
- ❖ 4. ¿Cómo son los colores que me rodean?

Para más información y entretenidas actividades
visita aprendoenlinea.mineduc.cl

¡Hasta la próxima!

