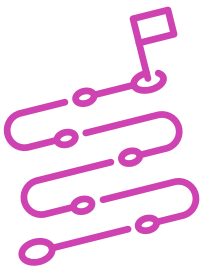


# Actividad de Aprendizaje

## Configuración del sistema operativo de un router y sus interfaces

**¿Qué vamos a lograr con esta actividad de aprendizaje  
para llegar al Aprendizaje Esperado (AE)?**

*Configurar los comandos básicos de un router y de sus interfaces para  
establecer una conexión remota segura.*



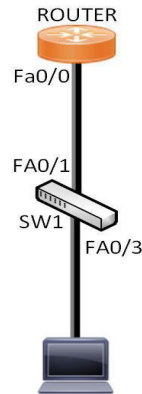
### INDICACIONES

1. Formen equipos de trabajo de acuerdo a las instrucciones del o la docente.
  2. Procedan en forma ordenada, autónoma, reflexiva y colaborativamente con el desarrollo de la actividad.
  3. Cumplan con los plazos establecidos y presenten los resultados.
- A.** Observen con mucha atención la demostración guiada que realizará el o la docente, para proceder a configurar los comandos básicos de un router, sus interfaces y así, establecer una conexión remota segura.

## ACTIVIDAD

A partir de la demostración guiada realizada por el o la docente en la clase, desarrollar las siguientes actividades:

### 1. Observar la imagen y datos que se muestran a continuación:



	Interfaz	Dirección IP	Máscara de subred
Router	Fa0/0	192.168.0.1	255.255.255.0
PC		192.168.0.2	255.255.255.0

### 2.- Realizar configuración básica de dispositivos de red

- Cambien el nombre del dispositivo router con el nombre **R1** y el Switch con nombre **“SW1”**.
- Protejan el ingreso al usuario privilegiado con clave secreta **“Clave.2”**.
- Habiliten una contraseña para restringir el acceso a la consola con contraseña **“Consola.2”**.
- Habiliten un mensaje de bienvenida con el mensaje **#Solo personal AUTORIZADO#**.
- Encripten todas las contraseñas del sistema.
- Guarden los cambios en el dispositivo.

### PRESENTACIÓN DE ESTADO DE AVANCE PARA RETROALIMENTACIÓN.

3. **Realizar configuración de las interfaces de los dispositivos de la red como se señala en las indicaciones de la topología.**
  - a. Configuren la dirección IP en la interfaz del router, con descripción **“RED LAN”**.
  - b. Configuren las direcciones IP en los PCS.

**PRESENTACIÓN DE ESTADO DE AVANCE PARA RETROALIMENTACIÓN.**

4. **Verificar conectividad para luego realizar una conexión remota desde el PC al router.**
  - a. Configuren el acceso remoto mediante el servicio telnet con contraseña **“Telnet.2”**.
  - b. Verifiquen la conectividad y realice la conexión remota.

**PRESENTACIÓN DE ESTADO DE AVANCE PARA RETROALIMENTACIÓN.**

**Presenten sus resultados en un plenario** a partir de la solicitud planteada por el o la docente.

