

# RE-DISEÑO COLABORATIVO URBANO O RURAL

## PENSANDO EL FUTURO

### ¿QUÉ ES EL EQUIPAMIENTO URBANO?

El equipamiento urbano es el conjunto de edificios y espacios, predominantemente de uso público, en donde se realizan actividades complementarias a las de habitación y trabajo, que proporcionan a la población servicios de bienestar social y de apoyo a las actividades económicas, sociales, culturales y recreativas (SEDESOL, 1999); es un componente determinante de los centros urbanos y poblaciones rurales; la dotación adecuada de éste, determina la calidad de vida de los habitantes que les permite desarrollarse social, económica y culturalmente

### IMPORTANCIA

Paralelamente con el suelo, la infraestructura y la vivienda, el equipamiento es uno de los componentes urbanos fundamentales en los asentamientos humanos, por su gran aportación para el desarrollo social y económico, a su vez, apuntalar directamente con el bienestar de la comunidad y el desarrollo de las actividades productivas de los recursos humanos en general



## ETAPAS DEL PROYECTO

### INVESTIGACIÓN

Comprender el contexto del desarrollo de las zonas urbanas y rurales que habitan los estudiantes, buscando información en internet, en medios impresos u otras fuentes disponibles y usando geocalizadores, aplicaciones de mapas o de cartografía virtual (p.ej, Google Earth) para dimensionar las zonas y lugares que habitan desde una vista de planta, cambiando entre la opción de ver el mapa en 2D o 3D.

Observar los aspectos artísticos que se evidencian en el entorno cercano, para luego descubrir los principales lenguajes artísticos que se esconden detrás de los mismo relacionándolos a su vez con las tradiciones culturales del lugar.



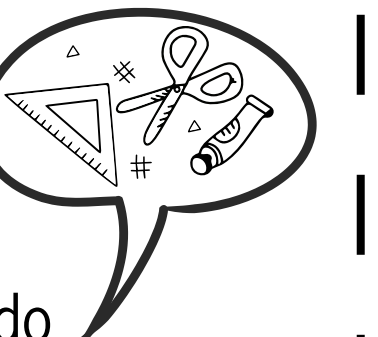
### IMAGINACIÓN

Proponer de forma individual ideas de rediseño por medio del dibujo a mano alzada en 2D de las adecuaciones o modificaciones, o creaciones nuevas a nivel ambiental, sanitario, estructural u otras que hayan recogido en la búsqueda de información, que necesitan ser realizadas en el espacio urbano o rural que habitan con foco puesto en el presente y el futuro. Identificar en sus diseños las figuras simétricas utilizadas y dibujar líneas de simetría que ayudarán en el proceso de diseño colaborativo.



### CREACIÓN

Planificar y construir el prototipo siguiendo los diseños en 2D, poniendo énfasis en el paso de una figura en 2D a una en 3D, considerando materiales, medidas, herramientas e instrumentos necesario para obtener el prototipo, las necesidades que resolverán con sus ideas y la visión de futuro de sus diseños incorporando elementos artísticos expresivos de forma personal y colectiva.



### EVALUACIÓN

Describir cómo los aspectos estructurales, técnicos, artísticos, sociales y ambientales influyeron en el rediseño individual y la creación colaborativa de soluciones para su entorno cercano.

Realizar exposición de sus prototipos para compartirlos con la comunidad a través de páginas web o de forma presencial a la comunidad del colegio, barrio o comuna, con la intención de buscar aprobación y posibilidad de concretar en el presente o futuro sus ideas de rediseño del entorno urbano o rural que habitan.

### PRODUCTOS DEL PROYECTO

- Rediseño del espacio urbano o rural cercano en 2D.
- Creación de un prototipo colaborativo que represente el espacio urbano o rural.
- Exposición colaborativa del espacio urbano o rural a la comunidad.