
Quien te quiere, te informa

Búsqueda y análisis de datos globales sobre VIH/SIDA





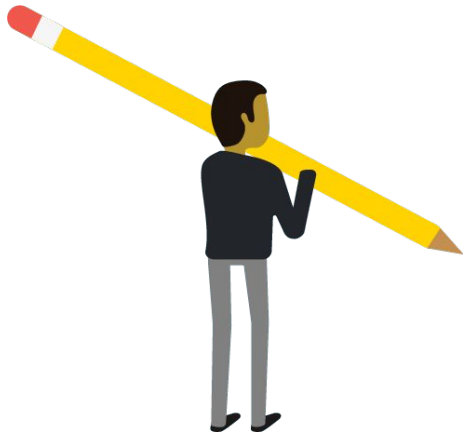
Objetivos

- Buscar datos sobre VIH para diferentes países, incluido Chile.
- Debatir sobre qué parámetros estadísticos permiten comparar de mejor forma los datos de Chile con los del resto del mundo.
- Obtener esos parámetros y analizar la situación de Chile en comparación con los otros países.

**¿Qué datos sobre VIH/SIDA
nos permiten comparar a
Chile con el mundo?**

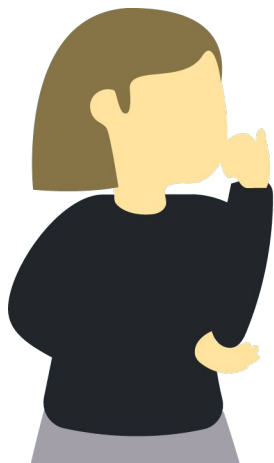


Glosario de términos



- **Prevalencia de VIH:** Es el número estimado de personas con VIH, basado en los datos conocidos y en estimaciones sobre cuánta gente lo tiene pero no está registrada.
- **Tasa de prevalencia:** Es el número estimado de personas con VIH por cada 100.000 habitantes. También se puede expresar como el porcentaje de personas con VIH, dentro de una población.
- **Incidencia de VIH:** Es el número de personas que ha contraído VIH en el último período de tiempo (en general: en 1 año).

Prevalencia del VIH en poblaciones clave en Chile



Las poblaciones clave más afectadas por el VIH en Chile son:

- Los trabajadores sexuales, con una prevalencia del VIH del 1,1%.
- Hombres gays y otros hombres que tienen sexo con hombres, con una prevalencia de VIH del 20,3%.
- Reclusos, con una prevalencia de VIH del 0,4%.

Fuente: Chile | ONUSIDA. (2017).

<https://www.unaids.org/es/regionscountries/countries/chile>



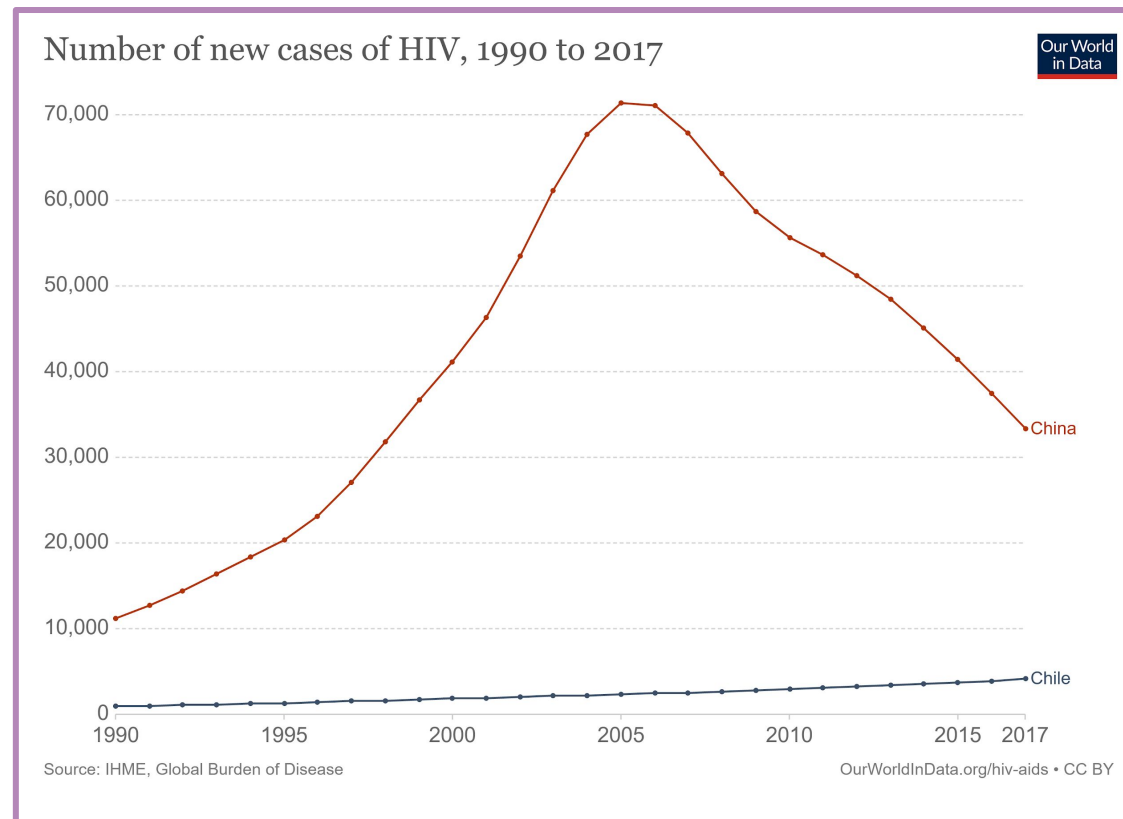
Análisis de datos

En 2017, el número de casos nuevos de VIH en Chile fue de unas 4 mil personas, mientras que en China fue de unas 33 mil personas.

- a. **¿Significa eso que la situación en China está más descontrolada que en Chile, o no necesariamente?**
- b. **¿Qué datos nos servirían para poder comparar mejor la situación en ambos países?**

Población en Chile: 18,47 millones (año 2017)

Población en China: 1.386 millones* (año 2017)
(* 75 veces más que Chile)





Actividad

- **Buscar información sobre prevalencia de VIH en Chile, el mundo, y un país a elección.**
- **Cada estudiante debe escoger un país diferente, procurando que hayan países de todos los continentes.**
- **Valores a considerar:**
 - Prevalencia e incidencia de VIH.
 - Años: 2000, 2005, 2010, 2015 y 2020 (o años cercanos, si no existe la información específica).

Prevalencia de VIH en Chile y el mundo

Año	Mundo	Chile	Otro país
2000			
2005			
2010			
2015			
2020			

Fuente: <https://ourworldindata.org/grapher/deaths-and-new-cases-of-hiv>

Incidencia de VIH en Chile y el mundo

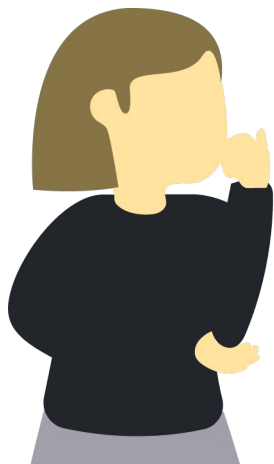
Año	Mundo	Chile	Otro país
2000			
2005			
2010			
2015			
2020			

Fuente: <https://ourworldindata.org/grapher/new-cases-of-hiv-infection>

Población en Chile y el mundo

Año	Mundo	Chile	Otro país
2000	6071 millones	15,4 millones	
2005	6454 millones	16,3 millones	
2010	6864 millones	17,1 millones	
2015	~7500 millones	17,9 millones	
2020	7800 millones	18,5 millones	

Fuente: INE (2018). CHILE: Proyecciones y Estimaciones de Población. 1990-2020



Análisis y reflexión

Actividad

Analizar y discutir la situación actual de Chile, en cuanto a su evolución en las últimas décadas, como su comparación con otros países más y menos desarrollado.