

4º
medio

Aprendo en línea

Priorización Curricular

Orientaciones para el trabajo
con el texto escolar

Semana 2
Clase 7

Matemática



Inicio

En esta clase priorizaremos las funciones de un presupuesto familiar para poder tomar decisiones a partir de nuestras necesidades.

OA 1

Trascribe esta guía en tu cuaderno, agregando como título el número de la clase. Necesitarás el Texto del estudiante y el Cuaderno de actividades. De igual manera, al final de este documento se adjuntan las páginas necesarias de ambos libros, para que puedas desarrollar esta guía.

Desarrollo



Actividad 1

Desarrollemos la actividad N° 3, propuesta en las páginas 114 y 115 del libro del Estudiante.

Leamos la siguiente información. Luego, realicen lo solicitado.



a. Ordenen las funciones anteriores según la importancia que le asignen a cada una.

b. Comparen las prioridades con otras parejas y respondan:

- ¿Son iguales?

- ¿En qué se basan las diferencias?

Actividad 2

Carlos e Inés desean revisar sus finanzas para comprar una casa y evaluar un posible cambio laboral de Carlos. Sus ingresos y gastos mensuales son:

INGRESOS

Ingresos fijos:

- Inés: \$390 000 sueldo líquido.
- Carlos: \$300 000 sueldo líquido.

Ingresos variables:

- Carlos: \$370 000 trabajos independientes desde la casa.
- Inés: \$490 000 en promedio por bonos de ventas.

GASTOS

Servicios básicos: \$47 000

- Arriendo: \$380 000
- Alimentación: \$150 000

Transporte al trabajo:

- Inés: \$40 000
- Carlos: \$40 000

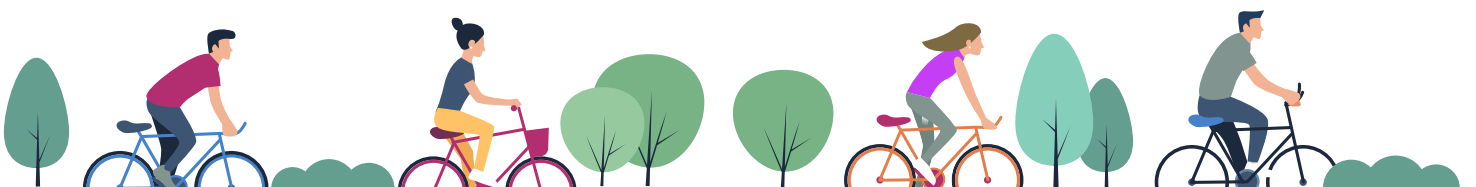
Otros: \$120 000

a. Una de las opciones que están evaluando consiste en un crédito hipotecario con cuotas mensuales de \$450 000 para una casa cercana al trabajo de Inés, con lo que anula su gasto en transporte, pero aumentaría el de Carlos por el mismo concepto en 40 %. ¿En qué porcentajes variarán los ingresos y los gastos?

b. Otra opción que están considerando es que Carlos deje su trabajo actual para dedicarse a trabajar de forma independiente desde su casa, aumentando su ingreso variable en 50 % y anulando su gasto en transporte. ¿En qué porcentajes variarán sus ingresos y sus gastos?

c. Si decidieran llevar a cabo tanto el cambio de casa como el cambio laboral, ¿en qué porcentajes variarán los ingresos y los gastos?

d. ¿Qué decisión le recomendarían tomar a Carlos e Inés?



Cierre



Evaluación de la clase

Responde las siguientes preguntas, encerrando en un círculo la letra de la alternativa correcta.

1

¿Cuál de las siguientes acciones, no es una función principal de un presupuesto familiar?

- a) Reducir o eliminar gastos para evitar el endeudamiento innecesario.
- b) Disponer de un fondo de emergencia para afrontar gastos inesperados.
- c) Obtener ganancias a fin de mes, para poder ir al cine en familia.
- d) Evitar compras compulsivas.
- e) Evitar gastar más dinero de lo que se recibe por concepto de ingresos.

2

Si los padres de una familia, no realizan un presupuesto familiar, ¿Cuáles de los siguientes hechos podrían ocurrir?

- I) Descontrol de los gastos provocando endeudamiento.
- II) Revisar continuamente si disponen suficiente dinero para realizar gastos.
- III) No disponer de reservas para afrontar algún imprevisto o emergencia.

- a) Solo I
- b) Solo II
- c) Solo III
- d) Solo I y II
- e) I, II y III

3

Si Sebastián tiene un ingreso mínimo garantizado de \$ 301 000. Pero en la quincena pidió un anticipo del 20% de su ingreso líquido para su alimentación. A fin de mes, debe pagar por concepto de arriendo la suma de \$ 120 000 más \$ 55 000 por concepto de servicios básicos, además debe cancelar una cuota de \$ 35 800 por una deuda con una institución financiera. ¿Cuánto dinero le queda para organizar su presupuesto en la primera quincena del siguiente mes?

- a) \$ 90 200
- b) \$ 65 800
- c) \$ 35 000
- d) \$ 30 000
- e) \$ 20 000

Revisa tus respuestas en el solucionario y luego identifica tu nivel de aprendizaje, ubicando la cantidad de respuestas correctas, en la siguiente tabla:

3 respuestas correctas:	Logrado.
2 respuestas correctas:	Medianamente logrado.
1 respuesta correcta:	Por lograr.

Completa el siguiente cuadro, en tu cuaderno:

Mi aprendizaje de la clase número _____ fue: _____.

4º
medio

Texto escolar

Matemática

A continuación, puedes utilizar las páginas del texto escolar correspondientes a la clase.

Un **presupuesto** es un instrumento para gestionar nuestra economía. En él se describen, por un lado, los **ingresos** esperados y, por otro, los **gastos** previstos durante un periodo de tiempo (en general, un mes). Entre los **gastos**, se considera una cantidad como ahorro para proyectos personales y como fondo de emergencia.

Una vez que está elaborado el presupuesto, se debe comprobar la **relación entre gastos e ingresos**. Si los ingresos son mayores que los gastos, ahorramos. Si sucede lo contrario, hay que analizar si se trata de una cuestión accidental (un mes con imprevistos importantes) o es habitual. En este último caso, iremos agotando los ahorros (si los hay) y tendremos que tomar decisiones para ajustar el presupuesto. En resumen:

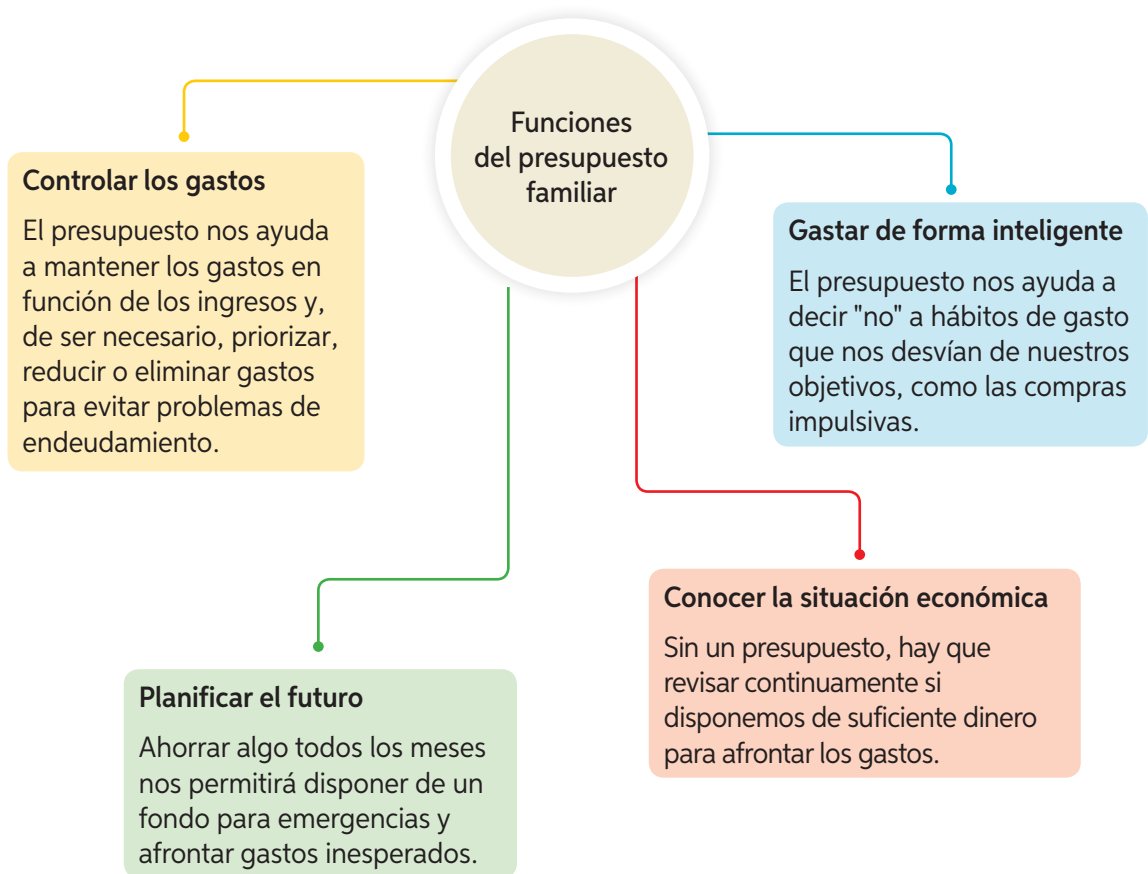
Ingresos > gastos → **SUPERÁVIT** (ahorro)

Ingresos = gastos → **EQUILIBRIO**

Ingresos < gastos → **DÉFICIT** (tomar decisiones)

➤ ¿Por qué piensas que es importante elaborar un presupuesto?, ¿para qué te servirá?

3. En parejas, lean la siguiente información. Luego, realicen lo solicitado.



- a. Ordenen las funciones anteriores según la importancia que le asignen a cada una.
 - b. Comparen las prioridades con otras parejas y respondan:
 - ¿Son iguales?
 - ¿En qué se basan las diferencias?
4. Analiza la siguiente situación. Luego, realiza las actividades a continuación.

Mario quiere comprar un automóvil, por el que deberá pagar cuotas mensuales de \$80 000 durante 2 años. Su sueldo líquido es \$515 000 y los gastos del mes los anotó en la siguiente hoja:

Gastos

- Servicios básicos \$27 000.
- Celular \$18 000.
- Arriendo \$180 000.
- Almuerzo en el trabajo (lunes a viernes) \$5 000 diarios.
- Comida sábado y domingo \$3 500 diarios.
- Transporte de lunes a viernes \$1 500 diarios.
- Recreación una vez por semana \$15 000.
- Vestimenta \$55 000 mensual.



- a. Clasifica y ordena los gastos e ingresos de Mario. Considera un mes de 4 semanas.
- b. Ingresa el código T20M4MP115A en el sitio www.enlacesmineduc.cl y elabora un presupuesto para Mario utilizando la calculadora que allí se presenta.
- c. Analiza los resultados y contrástalos con las funciones del presupuesto de la actividad 3. Luego, responde:
 - De acuerdo con su presupuesto, ¿es conveniente la compra de un automóvil?
 - ¿Qué gastos no se consideraron en su presupuesto?
 - ¿Qué modificaciones podría realizar Mario a sus hábitos de consumo?
- d. Formen grupos de tres integrantes y compartan las respuestas de la actividad c.
 - ¿Qué semejanzas observas en los presupuestos ajustados?
 - ¿Qué diferencias observas en los presupuestos ajustados?
- e. Construyan un nuevo presupuesto con las recomendaciones que ustedes les darían a Mario y vuelvan a analizar si es o no conveniente que adquiera un automóvil.