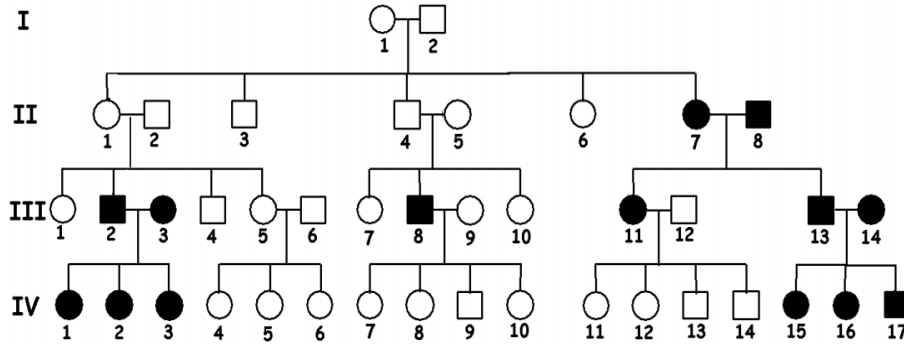


6. Ambiente y fenotipo

- En equipos, las y los estudiantes observan el siguiente pedigrí (heredograma) que señala con círculos a las mujeres y con cuadrados a los hombres, donde las figuras vacías representan a individuos sanos y las llenas a individuos afectados por una forma de sordera en una familia.



- Luego responden preguntas como:
 - ¿Qué ocurre con la descendencia de dos individuos afectados por sordera? Fundamenta indicando dónde encuentras tal situación en el pedigrí (heredograma).
 - Discutan la siguiente afirmación: "Los casos de sordera en esta familia son de origen infeccioso".
 - Si fuera una enfermedad hereditaria, ¿qué tipo de herencia revelaría?
 - Comparan las respuestas con otros equipos, y mejoran sus respuestas y argumentos.
- Posteriormente, los distintos grupos de estudiantes investigan las causas de las siguientes patologías: hemofilia, cataratas congénitas, braquidactilia, alcaptonuria.

Exponen sus resultados, y a continuación el o la docente guía el análisis planteando una discusión respecto a si la genética explica todas las patologías y el comportamiento humano.