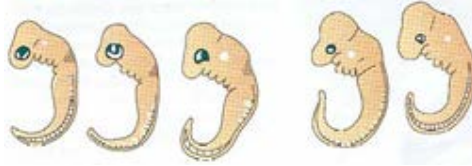
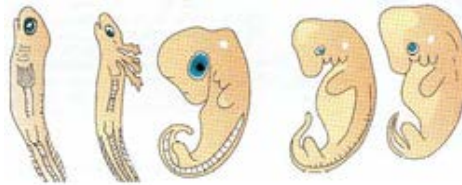


2. Embriología comparada

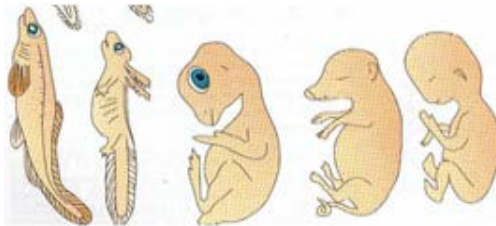
- Observan imágenes de embriones en diferentes etapas de desarrollo:



- En la primera imagen describen características similares entre los embriones.



- En esta segunda imagen comparan los embriones, identificando elementos que indican nuevas pistas para inferir a qué especies de animales pertenecen.



- Observan una tercera imagen y comparan los fetos, identificando elementos que indican nuevas pistas para inferir a qué especies de animales pertenecen. Con la guía de su docente, analizan e interpretan las evidencias. Luego, en un contexto donde la idea de la evolución es la causa de la diversidad de los organismos vivos y extintos, concluyen que la embriología permite revelar relaciones evolutivas con ancestros comunes

Observaciones a la o el docente

Los embriones son de pez, salamandra, pollo, cerdo y humano, respectivamente.