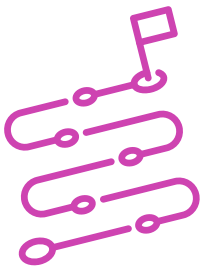


# Actividad de Aprendizaje

## Configuración de protocolos de acceso remoto

**¿Qué vamos a lograr con esta actividad de aprendizaje para llegar al Aprendizaje Esperado (AE)?**

*Configura el acceso a una red de área local utilizando protocolos para la administración remota de la red, respetando la normativa legal vigente.*



### INDICACIONES

1. Elige un PC para trabajar.
2. Utiliza Software Packet Tracer.
3. Sigue y replica la demostración que hace el o la docente sobre cómo:
  - a. Conectar equipos (cableado) y asignar direccionamiento IP.
  - b. Configurar Protocolo TELNET.
  - c. Configurar Protocolo SSH.
  - d. Crear de cuentas y permisos de usuario.
  - e. Comprobar la conexión remota a ambos protocolos.

Luego de practicar con el apoyo del o la docente, formen parejas y realicen las siguientes actividades:

1. Crear conexión de equipos (cableado) con simulador o laboratorio.
2. Asignar de direccionamiento IP.
3. Configurar protocolo TELNET.
4. Configurar protocolo SSH.
5. Crear un usuario con permisos de administrador para el ingreso a TELNET.
6. Crear un usuario con permisos de administrador para el ingreso a SSH.
7. Comprobar la conexión remota a dispositivo de red con protocolo TELNET.
8. Comprobar la conexión remota a dispositivo de red con protocolo SSH.

Al finalizar, comparte tus dudas y preguntas con el grupo y el o la docente.



**Recuerda consultar al o la docente en cualquier momento de la actividad, en caso de que surjan dudas o preguntas durante el proceso de construcción de tus conocimientos.**

---