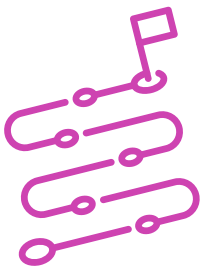


Actividad de Evaluación

Configurar una topología de red con protocolo de enrutamiento estático

¿Qué vamos a lograr con esta actividad de evaluación para llegar al Aprendizaje Esperado (AE)?

Configurar una topología de red con direccionamiento IP, estableciendo comunicación entre redes con protocolo de enrutamiento estático.



INDICACIONES

1. Mantengan los equipos de trabajo de la actividad de aprendizaje: **“Configurar una topología de red con protocolo de enrutamiento estático”**.
2. Procedan en forma ordenada, autónoma, reflexiva y colaborativamente con el desarrollo de la actividad.
3. Presenten los resultados de la evaluación de aprendizaje en el tiempo que indique el o la docente.



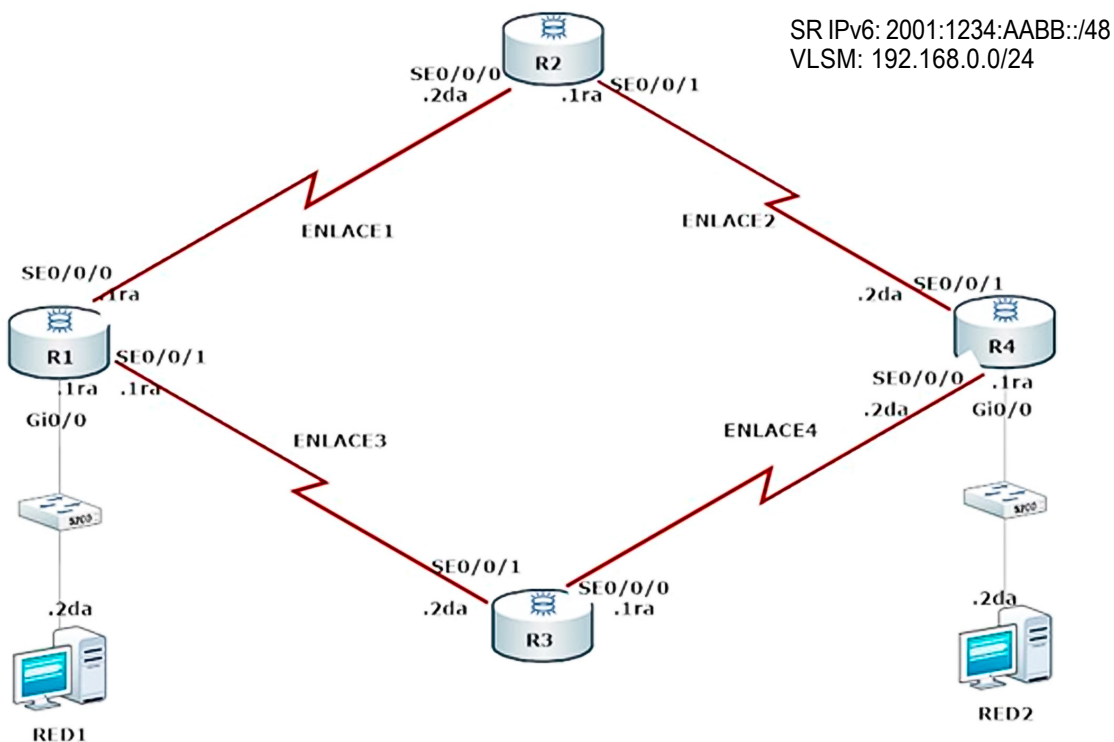
ACTIVIDAD 1:

Lean con atención la siguiente situación:

La empresa **TITIANET. COM** necesita habilitar dispositivos de comunicación en sus diferentes sucursales, para tal efecto, su equipo de trabajo deberá configurar una topología de redes con direccionamiento IPv4 e IPv6 con protocolo de enrutamiento estático en cada una de ellas, estableciendo y verificando la conectividad en tales redes.

Para realizar con éxito este proyecto, deberán seguir las siguientes instrucciones:

a. Observen con atención la siguiente imagen.



b. Calculen y configuren el direccionamiento IPv4 e Ipv6 en los dispositivos de las redes:

Requerimientos:

IP de RED: 192.168.0.0/24

Nombre de la RED	VLSM IPv4
ENLACE1	2 host
ENLACE2	2 host
ENLACE3	2 host
ENLACE4	2 host
RED1	30 host
RED2	60 host

IP de RED: 2001:1234:AABB::/48

Nombre de la RED	SR IPv6
ENLACE1	SR 8
ENLACE2	SR 9
ENLACE3	SR 10
ENLACE4	SR 15
RED1	SR 1
RED2	SR 2

PRESENTACIÓN DE ESTADO DE AVANCE PARA RETROALIMENTACIÓN.

ACTIVIDAD 2:

A partir de los datos anteriores, el equipo configurará los dispositivos de red que se observan en la topología incorporando su direccionamiento IP, estableciendo comunicación con protocolos de enrutamiento estático compatibles con Ipv4 e IPv6 y verificará su conectividad, para ello, deberán usar el programa de simulación de redes que estará disponible en el computador de trabajo.

Desde este punto de vista, es necesario tener en cuenta los siguientes puntos:

- Configuración de topología incorporando direccionamiento IPv4 e IPv6, según protocolos de comunicación establecidos.
- Configuración de protocolo de enrutamiento estático utilizando interfaz de salida compatible con IPv4 e IPv6 en los routers para lograr la comunicación entre las redes, según especificaciones técnicas.

PRESENTAR AVANCES PARA RETROALIMENTACIÓN.

- Configuración de protocolo de enrutamiento estático con ruta flotante, utilizando IP de siguiente salto compatible con IPv4 e IPv6 en los routers para lograr la comunicación entre las redes, según especificaciones técnicas.
- Verificación de conectividad de los **protocolos de enrutamiento** estático compatibles con **Ipv4 e Ipv6**, permitiendo la comunicación entre distintas redes, según los requerimientos dados por el proyecto.

PRESENTAR AVANCES PARA RETROALIMENTACIÓN

ACTIVIDAD 3:

Presenten los resultados guardados en el simulador de redes del computador de trabajo, combinando medios de representación tecnológica (recursos de ofimática, podcast, informe escrito, organizadores gráficos, imagen y/o video).

Rúbrica de Evaluación 100%

Indicadores	Niveles de logro			
	Excelente (4)	Bueno (3)	Regular (2)	Debe mejorar (1)
Configuración de topología de red incorporando direccionamiento ipv4 e ipv6.	Configura topología de red incorporando direccionamiento ipv4 e ipv6, entre el 75% y el 100% del total de especificaciones técnicas.	Configura topología de red incorporando direccionamiento ipv4 e ipv6, entre el 50% y el 74% de especificaciones técnicas.	Configura topología de red incorporando direccionamiento ipv4 e ipv6, entre el 25% y el 49% de especificaciones técnicas.	Configura topología de red incorporando direccionamiento ipv4 e ipv6, en menos del 25% de las especificaciones técnicas.
Configuración del protocolo de enrutamiento estático utilizando interfaz de salida compatible con IPv4 e IPv6.	Configura protocolo de enrutamiento estático utilizando interfaz de salida compatible con IPv4 e IPv6, entre el 75% y el 100% del total de especificaciones técnicas.	Configura protocolo de enrutamiento estático utilizando interfaz de salida compatible con IPv4 e IPv6, entre el 50% y el 74% de especificaciones técnicas.	Configura protocolo de enrutamiento estático utilizando interfaz de salida compatible con IPv4 e IPv6, entre el 25% y el 49% de especificaciones técnicas.	Configura protocolo de enrutamiento estático utilizando interfaz de salida compatible con IPv4 e IPv6, en menos del 25% de las especificaciones técnicas.
Configuración protocolo de enrutamiento estático con ruta flotante utilizando IP de siguiente salto compatible con IPv4 e IPv6.	Configura protocolo de enrutamiento estático con ruta flotante utilizando IP de siguiente salto compatible con IPv4 e IPv6, entre el 75% y el 100% del total de especificaciones técnicas.	Configura protocolo de enrutamiento estático con ruta flotante utilizando IP de siguiente salto compatible con IPv4 e IPv6, entre el 50% y el 74% de especificaciones técnicas.	Configura protocolo de enrutamiento estático con ruta flotante utilizando IP de siguiente salto compatible con IPv4 e IPv6, entre el 25% y el 49% de especificaciones técnicas.	Configura protocolo de enrutamiento estático con ruta flotante utilizando IP de siguiente salto compatible con IPv4 e IPv6, en menos del 25% de las especificaciones técnicas.
Verificación de conectividad de los protocolos de enrutamiento estático compatibles con ipv4 e ipv6.	Verifica conectividad de los protocolos de enrutamiento estático compatibles con ipv4 e ipv6 entre el 75% y el 100% del total de especificaciones técnicas.	Verifica conectividad de los protocolos de enrutamiento estático compatibles con ipv4 e ipv6 entre el 50% y el 74% de especificaciones técnicas.	Verifica conectividad de los protocolos de enrutamiento estático compatibles con ipv4 e ipv6 entre el 25% y el 49% de especificaciones técnicas.	Verifica conectividad de los protocolos de enrutamiento estático compatibles con ipv4 e ipv6, en menos del 50% de las especificaciones técnicas.

Rúbrica de Evaluación 100%

Indicadores	Niveles de logro			
	Excelente (4)	Bueno (3)	Regular (2)	Debe mejorar (1)
Comunicación clara de los resultados, utilizando el lenguaje técnico requerido para la situación.	Comunica claramente los resultados, utilizando el lenguaje técnico requerido para la situación entre el 75% y el 100% de la presentación.	Comunica claramente los resultados, utilizando el lenguaje técnico requerido para la situación entre el 50% y el 74% de la presentación.	Comunica vagamente los resultados, utilizando el lenguaje técnico requerido para la situación entre el 25% y el 49% de la presentación.	Comunica confusamente los resultados, utilizando el lenguaje técnico requerido para la situación en menos del 25% de la presentación.
Manejo de tecnologías de la información y la comunicación para comunicar resultados del proceso realizado.	El equipo combina 3 o más medios de representación tecnológica (recursos de ofimática, podcast, informe escrito, organizadores gráficos, imagen y/o video) para comunicar los resultados del proceso realizado.	El equipo combina 2 medios de representación tecnológica (recursos de ofimática, podcast, informe escrito, organizadores gráficos, imagen y/o video) para comunicar los resultados del proceso realizado.	El equipo utiliza sólo 1 medio de representación tecnológica (recursos de ofimática, podcast, informe escrito, organizadores gráficos, imagen o video) para comunicar los resultados del proceso realizado.	El equipo no utiliza medios de representación tecnológica (recursos de ofimática, podcast, informe escrito, organizadores gráficos, imagen o video) para comunicar los resultados del proceso realizado.
Realización de tareas de manera prolija, cumpliendo plazos establecidos.	Realizan las tareas de manera prolija, cumpliendo plazos establecidos.	Realizan las tareas de manera prolija, pero no cumplen plazos establecidos.	No realizan las tareas de manera prolija, pero cumplen plazos establecidos.	No realizan las tareas de manera prolija y no cumplen plazos establecidos.
Trato a los demás con respeto en el trabajo de equipo.	Se comporta respetuosamente, según lo establecido en el contexto e indicaciones.	Se comporta respetuosamente, según lo establecido en el contexto e instrucciones, después que se le llama la atención en 2 oportunidades.	Se comporta respetuosamente, según lo establecido en el contexto e instrucciones, después que se le llama la atención en 2 oportunidades.	A pesar de llamarle la atención, no se comporta respetuosamente, según lo establecido en el contexto e indicaciones.
Puntaje máximo	32 puntos			