

ACTIVIDAD PRÁCTICA

# GESTIÓN DE OPERACIONES DE DISTRIBUCIÓN



## INSTRUCCIONES

La actividad consiste en controlar a través de una lista de chequeo los documentos que deben estar presentes en un viaje, de acuerdo a los antecedentes que presenta un caso.

1	Reúnanse en equipos de trabajo de 4 integrantes.
2	Revisen el caso, léanlo en conjunto con sus compañeros.
3	Desarrollen una Lista de Chequeo para controlar los documentos que deben estar para el viaje.
4	Descarguen la ruta en Google Maps y revisen en qué punto establecerías un Punto de Control.
5	Una vez finalizado el desarrollo, generen breve presentación donde se muestren sus respuestas para ser compartidas con los otros equipos.

SIEMPRE ANTES DE EMPEZAR



---

**GESTIÓN DE OPERACIONES DE DISTRIBUCIÓN****CASO DE ESTUDIO**

La Empresa Minera “Escondida” se encuentra a 180 Kilómetros de Antofagasta, y para acceder a ella se debe viajar por una ruta directa que atraviesa una buena parte del Norte Chileno. Esta ruta es bastante monótona y habitualmente se suceden accidentes por somnolencia de los conductores.

La operación para la que trabajas parte desde una instalación ubicada en la Zona de La Negra, cercana a Antofagasta, transportando productos a la faena Minera cada día. Los camiones son nuevos y cuentan con GPS y otros sistemas que permiten controlar al conductor.

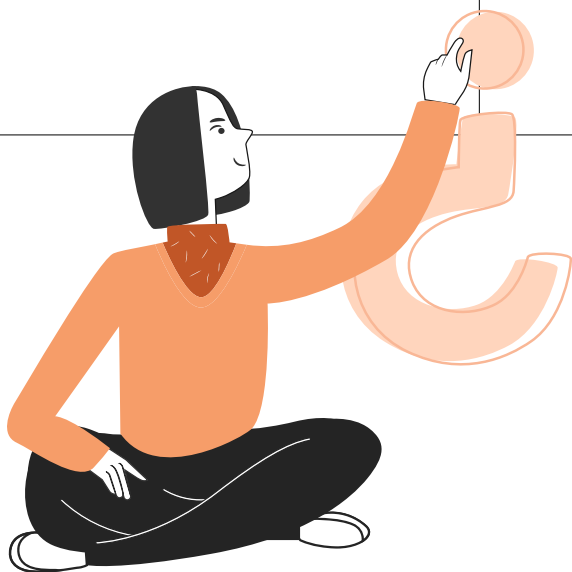
La carga no es peligrosa, ya que en su mayoría son máquinas y repuestos para la operación de la faena, sin embargo, si es crítico que todos los productos lleguen rápidamente y en buen estado a la faena.

GESTIÓN DE OPERACIONES DE DISTRIBUCIÓN

**AUTOEVALUACIÓN:**

Contesta las siguientes preguntas:

¿Qué sabía antes de la actividad?	¿Qué sé ahora?	¿De qué forma lo aprendí?
¿Cómo valorarías tu trabajo?	¿Qué deberías mejorar?	¿Cómo lo podrías mejorar?



ACTIVIDAD PRÁCTICA

# GESTIÓN DE OPERACIONES DE DISTRIBUCIÓN



## INSTRUCCIONES

La actividad consiste en controlar a través de una lista de chequeo los documentos que deben estar presentes en un viaje, de acuerdo a los antecedentes que presenta un caso.

**1** Reúnete en grupos de cuatro integrantes.

Revise el siguiente Caso:

**Caso de estudio Documentación O/C, guía de despacho, factura, nota de crédito**

La empresa MAC Ltda. debe realizar su abastecimiento de mercaderías y, mediante una selección de proveedores, se tomó la decisión de seleccionar la siguiente empresa:

**Empresa:** Mitar S.A.

**Antecedentes:**

Rut: 78.524.829-5, Dirección: Los álamos 3425, Comuna de Rancagua; Giro: abarrotes; vendedor: José Urzúa.

**La O/C N° 6272 tienen el siguiente detalle:**

- 25 unidades de aceite de maravilla de 500cc a un P/U de \$890c/u
- 185 unidades de aceite de maravilla de 1 lt a un P/U de \$1190 c/u
- 728 unidades de lomitos de atún en aceite lata de 185g a un P/U de \$729 c/u
- 562 unidades de arroz de 1kg a un P/U de \$ 549 c/u
- 1627 unidades de fideos de 400g a un P/U de \$429 c/u
- 822 unidades de aceite de oliva de 500cc a un P/U de \$2520 c/u

SIEMPRE ANTES DE EMPEZAR

