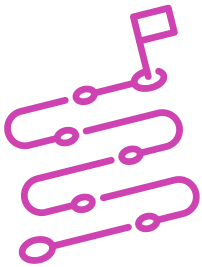


Actividad de Aprendizaje

Caso: vulnerabilidad de recurso compartido

¿Qué vamos a lograr con esta actividad de aprendizaje para llegar al Aprendizaje Esperado (AE)?

Crear un plan de acción para enfrentar un daño identificado a través de matriz de riesgo.



INDICACIONES

1. Formar equipos de trabajo de 2 o 3 integrantes.
2. Escuchar atentamente las instrucciones entregadas por el o la docente.
3. Leer el siguiente escenario planteado por el o la docente:

“En la empresa ACME S.A. se ha detectado una continua vulnerabilidad asociada a equipos infectados por virus provenientes de pendrive o dispositivos de almacenamiento externo conectados a los puertos USB”.

4. En base a este escenario, solicitar lo siguiente:
 - a) Comentar la situación con los integrantes del equipo de trabajo utilizando la infografía “Proceso identificación de riesgos” y “Matriz de Riesgo” para apoyar sus decisiones.

- b)** Cada integrante del grupo asigna un valor de 1 a 4 a los parámetros de magnitud de daño y probabilidad de amenaza justificando su calificación.
- c)** Con los parámetros obtenidos y aplicando criterios comunes, generan una matriz de riesgo que dé como resultado un riesgo alto, medio o bajo.
- d)** En base al resultado de la matriz realizan un plan de acción y la forma en que se administra el riesgo.

Al finalizar, comparten sus dudas y preguntas con el grupo y su docente.



Recuerden consultar al o la docente en cualquier momento de la actividad, en caso que surjan dudas o preguntas durante el proceso de construcción de sus conocimientos.
