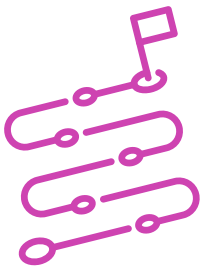


Actividad de Aprendizaje

Configuración y control de recursos compartidos en la red

¿Qué vamos a lograr con esta actividad de aprendizaje para llegar al Aprendizaje Esperado (AE)?

Configurar recursos compartidos de software en una red, tales como archivos y directorios según los requerimientos y perfiles del usuario.



INDICACIONES

1. Elije un PC para trabajar.
2. Sigue y replica la demostración que hace el o la docente sobre cómo:
 - a. crear unidades organizativas
 - b. compartir carpetas
 - b. compartir archivos
 - c. aplicar restricciones de acceso según niveles de seguridad
 - d. crear una unidad de acceso
 - e. otorgar permisos y accesos según perfiles de usuarios específicamente a un administrador e invitado.

3. Luego de practicar con el apoyo del o la docente, formen grupos de 4 y realicen las siguientes actividades, creen:
 1. Una carpeta compartida para cada UO. (Unidad Organizativa)
 2. Un grupo por cada UO.
 3. Un usuario por cada grupo.
 4. Un usuario por cada grupo debe tener acceso a la carpeta compartida.
 5. Utiliza servicio de directorio de red (Active Directory) para dar acceso (permisos) a los siguientes recursos;
 - a. Impresoras.
 6. Dos departamentos; uno llamado Ventas y el otro RRHH, cada uno con una carpeta compartida.
 7. En departamento Ventas den permisos de administrador y de invitado a una carpeta.
 8. Conecta las carpetas compartidas como unidades de red (mediante gráfico y si están preparados, CLI).

Al finalizar, comparte tus dudas y preguntas con el grupo y el o la docente.



Recuerda consultar al o la docente en cualquier momento de la actividad, en caso de que surjan dudas o preguntas durante el proceso de construcción de tus conocimientos.

Lista de cotejo

“Configuración y control de recursos compartidos en la red”

Nombre estudiante

Ítem	Logrado	No logrado
Crea una carpeta compartida para cada UO.		
Crea un grupo por cada UO.		
Crea un usuario por cada grupo.		
Un usuario por cada grupo debe tener acceso a la carpeta compartida.		
Utiliza servicio de directorio de red (Active Directory) para dar acceso (permisos) al siguiente hardware: - Impresora.		
Crea departamento de Ventas con una carpeta compartida.		
Crea departamento RRHH con carpeta compartida.		
Conecta las carpetas compartidas como unidades de red (mediante gráfico y CLI).		
En departamento Ventas, dan permisos de administrador y de invitado a una carpeta.		