

La Luna en el Arte

MATERIAL EDUCATIVO MUSEO ARTEQUIN

Hace miles de años, los primeros pobladores de la Tierra ya representaban al Sol y la Luna en sus pinturas, tallados en piedra y su cerámica. ¿Sabían por qué? En la mayoría de las culturas, el Sol y la Luna eran considerados dioses, ya que tenían una gran influencia en el ciclo de la vida en la Tierra.

Hoy en día para muchos pueblos que viven en contacto con la tierra, la influencia de los planetas y astros es fundamental, como por ejemplo el pueblo mapuche.

En Latinoamérica algunos artistas representaron el Sol y la Luna en sus creaciones como son Santos Chávez, Tarsila do Amaral y Rufino Tamayo.



Ella es **Tarsila do Amaral** (1886-1973), destacada artista del movimiento modernista brasileño e integrante del estilo rupturista "Movimiento Antropofágico". Tarsila y otros artistas querían romper con la tradición de la pintura europea, pintando paisajes y rescatando sus raíces sin copiar el arte que se estaba haciendo en Europa. **¿Qué les parece?**

Veamos algunas de sus obras: "Abaporu". Representa una figura enorme, inspirada en leyendas brasileñas, con pies bien apoyados sobre la tierra, grandes y descalzos. Con una cabeza minúscula comparándola con el resto del cuerpo. Representa el esfuerzo del trabajo físico del pueblo brasileño.

Los colores que aparecen en la obra son los de la bandera brasileña y vemos que la artista representa al Sol, que al mismo tiempo es la flor del cactus.



"Abaporu", 1928. Museo de Arte Latinoamericano de Buenos Aires.

¿Alguna vez han observado el cielo en una noche de verano en el campo sin luz ni ruido? ¿Comprobaron que es fascinante mirar las estrellas y la Luna como lo hace el protagonista de "El Hombre Ante el Infinito"?

Después de haber conocido a estos destacados artistas, ¿te das cuenta que para ellos era fundamental la astronomía como fuente de inspiración?

Fases de la Luna

¿Se han dado cuenta que cuando miramos cada día el cielo en una noche despejada y sin nubes vemos que la Luna va cambiando de aspecto? Esto ocurre a lo largo de un mes y son diferentes iluminaciones que refleja el Sol en ella a medida que cambia de posición. Las fases de la Luna son cuatro:

Luna Nueva o Novilunio

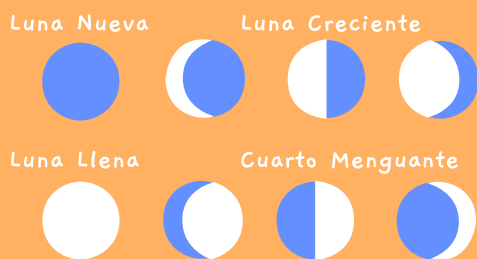
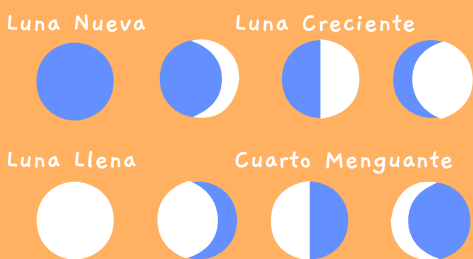
Cuarto Creciente

Luna Llena o Plenilunio

Cuarto Menguante

HEMISFERIO NORTE

HEMISFERIO SUR



¡Observa cómo se ve la Luna Nueva! La Luna se encuentra en la misma dirección que el Sol con respecto a la Tierra y por tanto no la vemos iluminada. Su cara iluminada está en dirección contraria a la Tierra.

Sitios de interés <https://www.youtube.com/watch?v=F9spN3HPig8>
<https://www.youtube.com/watch?v=ma0kKMc9PbE>
https://www.youtube.com/watch?v=wANKo2eM_uY

ARTE Y ASTRONOMÍA

Sugerido de 1° a 4° Básico



"La Luna", 1928. MoMA, Nueva York

En todas sus obras remite a su origen, al estado puro donde la naturaleza, oficios tradicionales y astros están presentes. En la obra "La Luna" destaca un extenso campo nocturno donde asoma la Luna Creciente.

¿Han visto alguna vez el cielo como aparece en la obra "Sol Poniente"? El Sol es el protagonista llenando todo el cielo de un intenso color naranja que transmite paz y anuncia el final del día antes de que salga la Luna.



"Sol Poniente", 1929 Colección Jean Boghici. Río de Janeiro

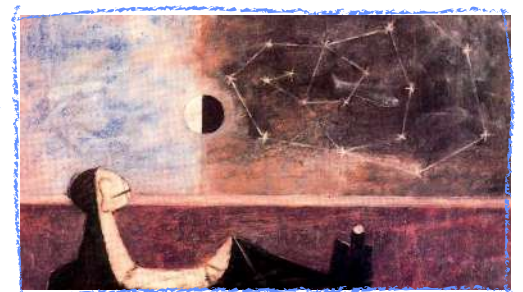


Rufino Tamayo (1899-1991), destacado artista latinoamericano formó parte del destacado Movimiento Muralista Mexicano. En sus obras se nota la herencia precolumbina, manteniendo una conexión entre su temática y problemas sociales.



"Dualidad", 1964. Museo Nacional de Antropología, México.

"Dualidad" es una pintura mural donde Tamayo representa el día y la noche encarnados en las figuras de la serpiente emplumada (Sol) y el jaguar (Luna), los dos animales que representan la cosmovisión prehispánica mexicana.



"El Hombre Ante el Infinito", 1950 Musée Royaux des Beaux-Arts, Bruselas

Materiales

- Cartulina negra (rectángulo del tamaño del vaso)
- Cartulina amarilla (para el círculo y flecha)
- 2 Vasos plásticos (lisos)
- Regla
- Pegamento en barra
- Plantilla de fases lunares y los nombres de sus fases.
- Tijera
- Plumones permanentes
- Cinta adhesiva o masking tape
- Cinta doble contacto



¡Paso a paso Comencemos!

- 1 Imprimir una plantilla de las fases de la Luna y etapas.
- 2 Recortar un trozo rectangular de cartulina negra del tamaño del vaso. Pegar un círculo amarillo al medio de la cartulina. Cortar con una tijera la cartulina sobre del vaso. Sujetamos con cinta adhesiva el rectángulo por dentro de uno de los vasos.
- 3 Ponemos nuestro vaso dentro de otro y pegamos una flecha.
- 4 Pegamos con doble contacto, las fases lunares alrededor del vaso.
- 5 Con un plumón permanente pintamos el vaso donde se encuentra el círculo amarillo, representando la fase cuarto creciente y giramos el vaso para seguir pintando las otras fases lunares.
- 6 Podemos observar el resultado de nuestras fases lunares y su movimiento.

¡Ahora crea tu propio paisaje nocturno!

Mira a tu alrededor. ¿Qué paisaje te rodea? ¿Montaña? ¿Mar? ¿O ciudad? Te invitamos a representarlo como si estuviese de noche e intégralo a tu vasito de fases de la Luna.