

ACTIVIDAD
LA GEOGRAFÍA Y EL HOMBRE

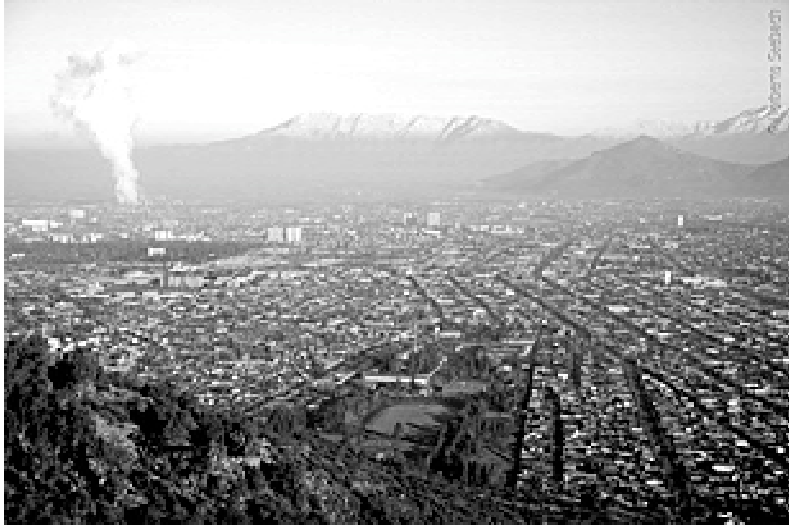
Observe atentamente cada una de las imágenes, fijándose en la intervención del hombre en el entorno natural. Luego, en el cuadro de al lado, describan lo que ven en relación al ambiente natural y cómo lo ha intervenido el hombre.



1 Mina de Chuquicamata:

2 Molina:





3

Santiago:

A large, empty rectangular box with rounded corners and a blue border, intended for notes or a description related to the image of Santiago.

4

Quellón:

A large, empty rectangular box with rounded corners and a blue border, intended for notes or a description related to the image of Quellón.





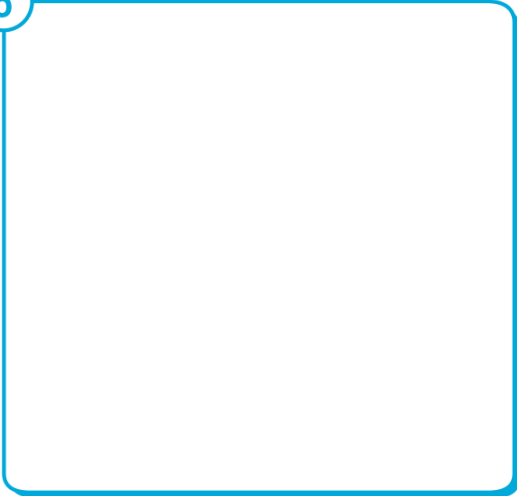
5

La Parva:



6

Valparaíso:





7 Ruta Taltal:

Responda:

¿Qué beneficios obtienen las personas de esta intervención y cuál es el impacto que ésta genera en el medioambiente?