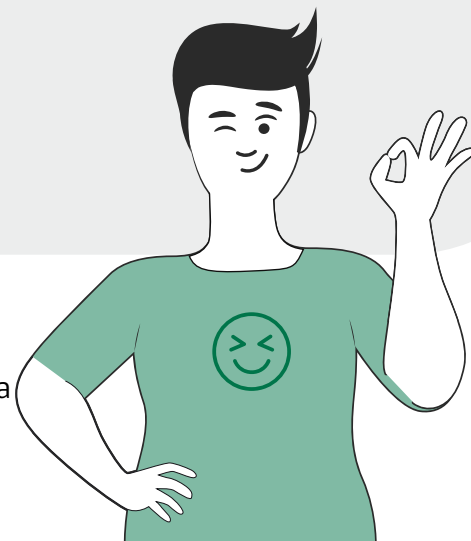


TICKET DE SALIDA

# REPASO DE DISPOSITIVOS ELECTRÓNICOS



NOMBRE ALUMNO \_\_\_\_\_

En esta actividad de ludificación hemos utilizado nuestros celulares para repasar los diferentes dispositivos electrónicos.

Ahora reflexionemos:

¿Cuáles son los principales dispositivos electrónicos que utilizo a diario?

¿Cómo se relaciona lo que he aprendido hoy en mi vida cotidiana?

¿Qué es la Ley de Ohm y cómo se relaciona con lo que he visto en esta actividad?

**HAZ FINALIZADO LA ACTIVIDAD. ¡NO OLVIDES ENTREGAR ESTE TICKET!**

